

MIĘSCOWY PLAN ZAGOSPODAROWANIA PRZESTRZENNEGO OBEJMUJĄCY TERENY POŁOŻONE MIĘDZY ULICAMI
MAŁCUŻYŃSKIEGO, WOJSKA POLSKIEGO, JESIONOWĄ I DROGĄ EKSPRESOWĄ S5 W ŚWIECIU



SKALA 1:1000

0 25 50 m
1cm - 10m

Załącznik nr 1C do Uchwały nr.....
Rady Miejskiej w Świeciu z dnia

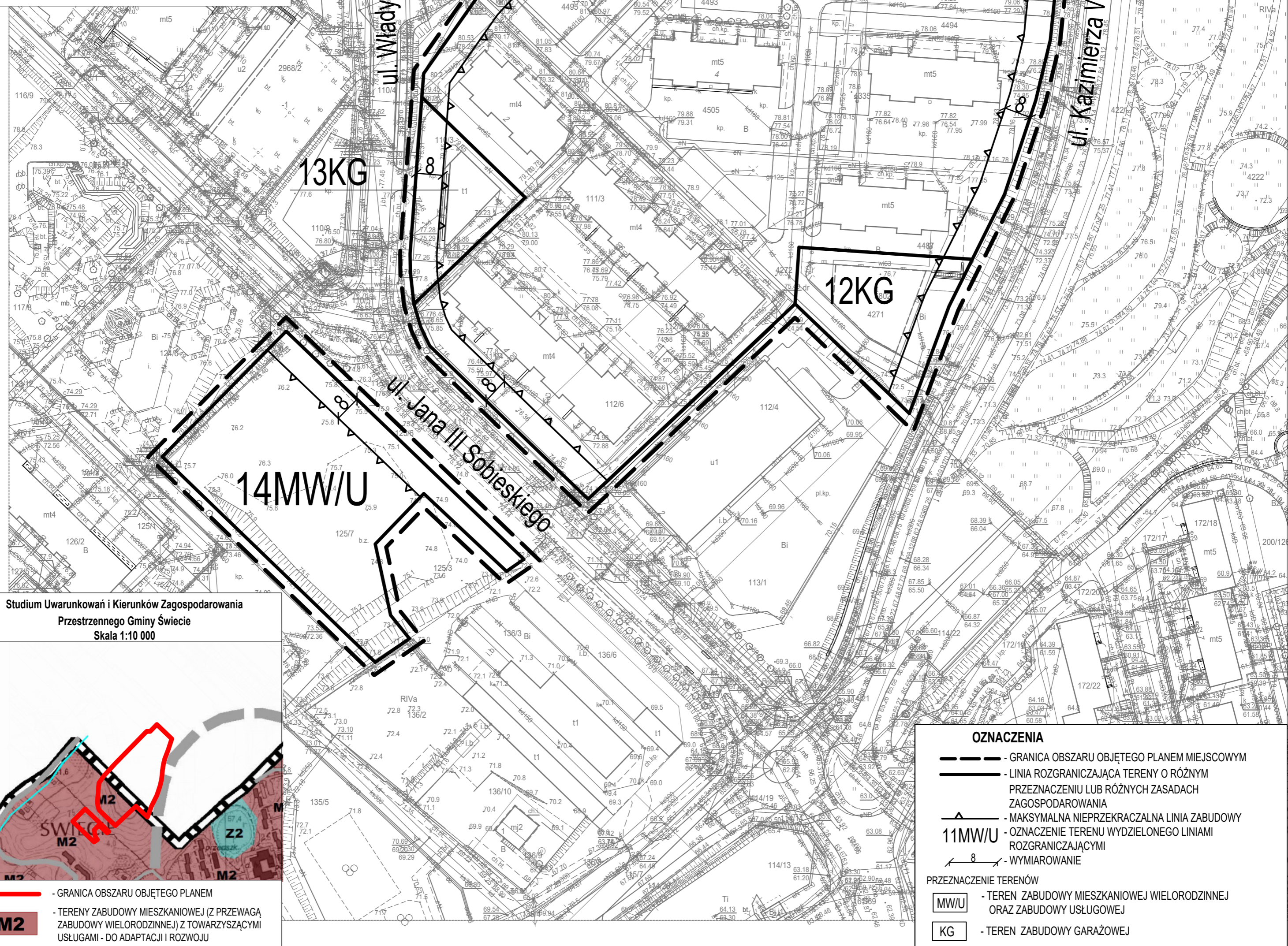
ORGAN SPORZĄDZAJĄCY: BURMISTRZ ŚWIECIA

Studium Uwarunkowań i Kierunków Zagospodarowania
Przestrzennego Gminy Świecie
Skala 1:10 000

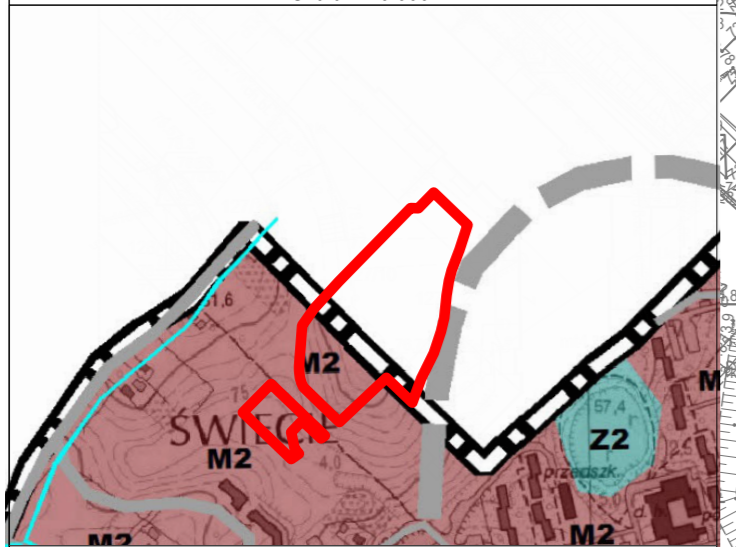


- GRANICA OBSZARU OBJĘTEGO PLANEM
- STREFA INWESTYCYJNO-OSADNICZA
- TERENY WSKAZANE DO SPORZĄDZENIA MPZP O CHARAKTERZE MIESZKANIOWO-INWESTYCYJNYM PRZY ZAŁOŻENIU BRAKU KOLIZJI FUNKCJI GOSPODARCZYCH Z MIESZKANIOWYMI
- TERENY MOżliWEGO ROZWOJU WIELKOPOWIERZCHNIOWYCH OBIEKTÓW HANDLOWYCH O POW. SPRZEDAŻY PONAD 2000 M2

Organ prowadzący państwowy zasób geodezyjny i kartograficzny	Starosta Świecki
Nazwa materiału czasobu	2022.06.28
Identyfikator ewidencyjny	WGK.I.6642.1097.2022
Data wydania kopii	2022.06.28
Imię, nazwisko i podpis osoby reprezentującej organ	Karolina Goral



Studium Uwarunkowań i Kierunków Zagospodarowania
Przestrzennego Gminy Świecie
Skala 1:10 000



- GRANICA OBSZARU OBJĘTEGO PLANEM
- TERENY ZABUDOWY MIESZKANIOWEJ (Z PRZEWAGĄ ZABUDOWY WIELORODZINNEJ) Z TOWARZYSZĄCYMI USŁUGAMI - DO ADAPTACJI I ROZWOJU

OZNACZENIA

- GRANICA OBSZARU OBJĘTEGO PLANEM MIĘSCOWYM
- LINIA ROZGRANICZAJĄCA TERENY O RÓŻNYM PRZEZNACZENIU LUB RÓŻNYCH ZASADACH ZAGOSPODAROWANIA
- MAKSYMALNA NIEMPRZEKRACZALNA LINIA ZABUDOWY
- OZNACZENIE TERENU WYDZIELONEGO LINIAMI ROZGRANICZAJĄCYMI
- WYMIAROWANIE

PRZEZNACZENIE TERENÓW

- TEREN ZABUDOWY MIESZKANIOWEJ WIELORODZINNEJ ORAZ ZABUDOWY USŁUGOWEJ
- TEREN ZABUDOWY GARAŻOWEJ