

**MIEJSCOWY PLAN ZAGOSPODAROWANIA  
PRZESTRZENNEGO DLA DZIAŁKI NR 235/6  
POŁOŻONEJ W ŚWIECIU**

**STRATEGICZNA OCENA  
ODDZIAŁYWANIA  
NA ŚRODOWISKO  
PODSUMOWANIE**

---

**ŚWIECIE 2022**

## Spis treści

### **1. Podstawa prawna**

### **2. Przebieg strategicznej oceny oddziaływania na środowisko miejscowego planu zagospodarowania przestrzennego**

- 2.1 Zapewnienie możliwości udziału społeczeństwa w postępowaniu – przystąpienie do sporządzania prognozy oddziaływania na środowisko.
- 2.2 Uzgodnienie stopnia szczegółowości informacji zawartych w prognozie oddziaływania na środowisko.
- 2.3 Sporządzenie prognozy oddziaływania na środowisko.
- 2.4 Uzyskanie wymaganych ustawą opinii.
- 2.5 Zapewnienie możliwości udziału społeczeństwa w postępowaniu – wyłożenie do publicznego wglądu.

### **3. Podsumowanie Strategicznej oceny oddziaływania na środowisko**

- 3.1 Uzasadnienie wyboru przyjętego dokumentu w odniesieniu do rozpatrywanych rozwiązań alternatywnych.
- 3.2 Informacja, w jaki sposób zostały wzięte pod uwagę i w jakim zakresie zostały uwzględnione wymagania, o których mowa w art. 55 ust. 3 ustawy z dnia 3 października 2008 r. o udostępnianiu informacji o środowisku i jego ochronie, udziale społeczeństwa w ochronie środowiska oraz o ocenach oddziaływania na środowisko (Dz. U. z 2018 r. poz. 2081 z późn. zm.),
  - 3.2.1 dotyczące ustaleń zawartych w prognozie oddziaływania na środowisko,
  - 3.2.2 dotyczące opinii właściwych organów, o których mowa w art. 57 i 58,
  - 3.2.3 dotyczące zgłoszonych uwag i wniosków,
  - 3.2.4 dotyczące wyników postępowania dotyczącego transgranicznego oddziaływania na środowisko, jeżeli zostało przeprowadzone,
  - 3.2.5 dotyczące propozycji metod i częstotliwości przeprowadzania monitoringu skutków realizacji postanowień dokumentu.

### **4. Załączniki**

- 4.1 Wykaz wniosków do planu wynikający z pism wysłanych do instytucji i organów właściwych do uzgadniania i opiniowania planu;
- 4.2 Uzgodnienie zakresu i stopnia szczegółowości informacji wymaganych w prognozie oddziaływania na środowisko do miejscowego planu;
- 4.3 Wykaz opinii do miejscowego planu zagospodarowania przestrzennego;

#### **4.4 Karta informacyjna – opracowanie ekofizjograficzne;**

#### **4.5 Karty informacyjne do planu miejscowego.**

### **1. Podstawa prawna**

Uchwała nr 282/21 Rady Miejskiej w Świeciu z dnia 4 listopada 2021 roku w sprawie przystąpienia do sporządzenia miejscowego planu zagospodarowania przestrzennego dla działki nr 235/6 położonej w Świeciu.

Zgodnie z art. 46 ustawy z dnia 3 października 2008 roku o udostępnianiu informacji o środowisku i jego ochronie, udziale społeczeństwa w ochronie środowiska oraz o ocenach oddziaływania na środowisko (t.j. Dz. U. z 2022 r. poz. 1029 z późn. zm.), przeprowadzenia strategicznej oceny oddziaływania na środowisko wymagają projekty:

- 1) koncepcji przestrzennego zagospodarowania kraju, studium uwarunkowań i kierunków zagospodarowania przestrzennego gminy, planów zagospodarowania przestrzennego oraz strategii rozwoju regionalnego;
- 2) polityk, strategii, planów lub programów w dziedzinie przemysłu, energetyki, transportu, telekomunikacji, gospodarki wodnej, gospodarki odpadami, leśnictwa, rolnictwa, rybołówstwa, turystyki i wykorzystywania terenu, opracowywanych lub przyjmowanych przez organy administracji, wyznaczających ramy dla późniejszej realizacji przedsięwzięć mogących znacząco oddziaływać na środowisko;
- 3) polityk, strategii, planów lub programów innych niż wymienione w pkt 1 i 2, których realizacja może spowodować znaczące oddziaływanie na obszar Natura 2000 jeżeli nie są one bezpośrednio związane z ochroną obszaru Natura 2000 lub nie wynikają z tej ochrony.

Zgodnie z art. 55 ust. 3 ustawy z dnia 3 października 2008 roku o udostępnianiu informacji o środowisku i jego ochronie, udziale społeczeństwa w ochronie środowiska oraz o ocenach oddziaływania na środowisko (Dz. U. z 2022 r. poz. 1029 z późn. zm.), do przyjętego dokumentu załącza się pisemne podsumowanie zawierające uzasadnienie wyboru przyjętego dokumentu w odniesieniu do rozpatrywanych rozwiązań alternatywnych, a także informację, w jaki sposób zostały wzięte pod uwagę i w jakim zakresie zostały uwzględnione:

- 1) ustalenia zawarte w prognozie oddziaływania na środowisko;

- 2) opinie właściwych organów, o których mowa w art. 57 i 58;
- 3) zgłoszone uwagi i wnioski;
- 4) wyniki postępowania dotyczącego transgranicznego oddziaływania na środowisko, jeżeli zostało przeprowadzone;
- 5) propozycje dotyczące metod i częstotliwości przeprowadzania monitoringu skutków realizacji postanowień dokumentu.

## **2. Przebieg strategicznej oceny oddziaływania na środowisko miejscowego planu zagospodarowania przestrzennego**

Zgodnie z art. 3 ust. 14 ustawy z dnia 3 października 2008 roku o udostępnianiu informacji o środowisku i jego ochronie, udziale społeczeństwa w ochronie środowiska oraz o ocenach oddziaływania na środowisko (Dz. U. z 2022 r. poz. 1029 z późn. zm.), **strategiczna ocena oddziaływania na środowisko** to postępowanie w sprawie oceny oddziaływania na środowisko skutków realizacji polityki, strategii, planu lub programu, obejmujące w szczególności:

- a) uzgodnienie stopnia szczegółowości informacji zawartych w prognozie oddziaływania na środowisko,
- b) sporządzenie prognozy oddziaływania na środowisko,
- c) uzyskanie wymaganych ustawą opinii,
- d) zapewnienie możliwości udziału społeczeństwa w postępowaniu.

### **2.1 Zapewnienie możliwości udziału społeczeństwa w postępowaniu – przystąpienie do sporządzenia prognozy oddziaływania na środowisko.**

Na podstawie art. 39 ww. ustawy z dnia 3 października 2008 roku, Burmistrz Świecia podał do publicznej wiadomości informację o przystąpieniu do sporządzenia projektu miejscowego planu zagospodarowania przestrzennego (wraz z prognozą oddziaływania na środowisko). W szczególności dokonano zawiadomienia:

- w prasie lokalnej (Gazeta Pomorska),
- na elektronicznej tablicy ogłoszeń Urzędu Miejskiego w Świeciu,
- na stronie Biuletynu Informacji Publicznej Urzędu Miejskiego.

**W wyniku ww. ogłoszeń do Urzędu Miejskiego w Świeciu nie wpłynęły w wyznaczonym terminie żadne uwagi i wnioski.**



## **2.2 Uzgodnienie stopnia szczegółowości informacji zawartych w prognozie oddziaływania na środowisko.**

Na podstawie art. 53 ww. ustawy z dnia 3 października 2008 roku, Burmistrz Świecia uzgodnił z właściwymi organami, o których mowa w art. 57 i 58, zakres i stopień szczegółowości informacji wymaganych w prognozie oddziaływania na środowisko. Uzyskano uzgodnienie:

- Regionalnego Dyrektora Ochrony Środowiska w Bydgoszczy (pismo z dnia 15 lutego 2022 r. nr WOO.411.20.2022.MD1),
- Państwowego Powiatowego Inspektora Sanitarnego w Świeciu (pismo z dnia 1 lutego 2022 r. nr N.NZ.9022.1.10.2022).

## **2.3 Sporządzenie prognozy oddziaływania na środowisko.**

Prognozę oddziaływania na środowisko opracowała mgr inż. Marta Wiśniewska (Grudziądz – luty 2022 r.)

## **2.4 Uzyskanie wymaganych ustawą opinii.**

Na podstawie art. 54 ww. ustawy z dnia 3 października 2008 roku, Burmistrz Świecia uzgodnił/zaopiniował z właściwymi organami, o których mowa w art. 57 i 58, projekt miejscowego planu zagospodarowania przestrzennego (wraz z prognozą oddziaływania na środowisko). Uzyskano opinie:

- pozytywną Regionalnego Dyrektora Ochrony Środowiska w Bydgoszczy (pismo z dnia 6 kwietnia 2022 r. nr WOO.410.111.2022.AT)
- Państwowego Powiatowego Inspektora Sanitarnego – brak odpowiedzi.

## **2.5 Zapewnienie możliwości udziału społeczeństwa w postępowaniu – wyłożenie do publicznego wglądu.**

Na podstawie art. 39 ww. ustawy z dnia 3 października 2008 roku, Burmistrz Świecia podał do publicznej wiadomości informację o wyłożeniu do publicznego wglądu projektu miejscowego planu zagospodarowania przestrzennego (wraz z prognozą oddziaływania na środowisko). W szczególności dokonano zawiadomienia:

- w prasie lokalnej (Gazeta Pomorska),
- na elektronicznej tablicy ogłoszeń Urzędu Miejskiego w Świeciu,
- na stronie Biuletynu Informacji Publicznej Urzędu Miejskiego.

W wyniku ww. ogłoszeń do Urzędu Miejskiego w Świeciu wpłynęło w wyznaczonym terminie 7 wniosków. Wszystkie uwagi zostały odrzucone i nieuwzględnione.

### **3. Podsumowanie Strategicznej oceny oddziaływania na środowisko**

#### **3.1 Uzasadnienie wyboru przyjętego dokumentu w odniesieniu do rozpatrywanych rozwiązań alternatywnych**

Za pracą zbiorową pod redakcją Pana Romana Bednarka „Stragiczna ocena oddziaływania na środowisko w planowaniu przestrzennym” przedstawienie rozwiązań alternatywnych do rozwiązań zawartych w projektowanym dokumencie dotyczy tylko terenów, na których w efekcie realizacji zapisów ustaleń dokumentu planistycznego wystąpi znaczące negatywne oddziaływanie, w szczególności na cele i przedmiot ochrony obszaru Natura 2000 oraz integralność tego obszaru. Projekt Planu nie wprowadza zapisów w efekcie realizacji, których wystąpi znaczące negatywne oddziaływanie, w szczególności na cele i przedmiot ochrony obszaru Natura 2000 oraz integralność tego obszaru. W związku z czym od takiej analizy odstąpiono.

#### **3.2 Informacja, w jaki sposób zostały wzięte pod uwagę i w jakim zakresie zostały uwzględnione wymagania, o których mowa w art. 55 ust. 3 ustawy z dnia 3 października 2008 r. o udostępnianiu informacji o środowisku i jego ochronie, udziale społeczeństwa w ochronie środowiska oraz o ocenach oddziaływania na środowisko (Dz. U. 2022 r. poz. 1029 z późn. zm.):**

##### **3.2.1 dotyczące ustaleń zawartych w prognozie oddziaływania na środowisko**

W celu ochrony środowiska w projekcie planu wprowadzono następujące zasady ochrony środowiska, przyrody i krajobrazu kulturowego:

- zakazuje się lokalizacji przedsięwzięć mogących zawsze i potencjalnie znacząco oddziaływać na środowisko w rozumieniu przepisów odrębnych za wyjątkiem elementów niezbędnych dla prawidłowego funkcjonowania infrastruktury technicznej;
- ustala się zachowanie dopuszczalnego poziomu hałasu w środowisku jak dla terenów związanych ze stałym lub czasowym pobytem dzieci i młodzieży.

Wymienione powyżej, a zawarte w planie rozwiązania, ograniczające negatywne oddziaływania na środowisko, powinny zmniejszyć uciążliwości projektowanego zagospodarowania dla środowiska.

### **3.2.2 dotyczące opinii właściwych organów, o których mowa w art. 57 i 58:**

- a) Regionalnego Dyrektora Ochrony Środowiska w Bydgoszczy (opinia pozytywna, bez uwag),
- b) Państwowego Powiatowego Inspektora Sanitarnego w Świeciu (brak odpowiedzi).

### **3.2.3 dotyczące zgłoszonych uwag i wniosków na etapie wyłożenia do publicznego wglądu,**

W wyznaczonym terminie wpłynęło siedem uwag do przedmiotowego projektu planu miejscowego. Sześć uwag zostało rozpatrzonych przez Burmistrza Świecia i nieuwzględnionych, jedna uwaga nie została rozpatrzona, gdyż pismo zawierające uwagi nie zostało przez wnioskodawcę podpisane. Wnioskodawca nie stawiał się mimo wezwania do uzupełnienia poprzez osobiste stawiennictwo celem podpisania pisma. Jedna uwaga nie została rozpatrzona, gdyż nie złożono jej w terminie wyznaczonym w ogłoszeniu o wyłożeniu projektu planu do publicznego wglądu.

### **3.2.4 dotyczące wyników postępowania dotyczącego transgranicznego oddziaływania na środowisko, jeżeli zostało przeprowadzone**

Zgodnie z ustawą z dnia 3 października 2008 r. o udostępnianiu informacji o środowisku i jego ochronie, udziale społeczeństwa w ochronie środowiska oraz o ocenach oddziaływania na środowisko (Dz. U. z 2022 r. poz. 1029 z późn. zm.), dział VI, rozdział 3, dotyczący postępowania w sprawie transgranicznego oddziaływania pochodzącego z terytorium Rzeczypospolitej Polskiej w przypadku projektów polityk, strategii, planów i programów opracowywany projekt planu z racji swojej odległości od granic kraju nie wystąpi oddziaływanie transgraniczne.

Pojęcie oddziaływania transgranicznego zostało wyjaśnione w Konwencji o ocenach oddziaływania na środowisko w kontekście transgranicznym sporządzonej w Espoo dnia 25 lutego 1991 r. (Dz. U. Nr 96). Konwencja definiuje oddziaływanie transgraniczne jako jakiegokolwiek działanie, nie mające wyłącznie charakteru globalnego, na tle podległym

jurysdykcji Strony, spowodowane planowaną działalnością, której fizyczna przyczyna jest w całości lub częściowo położona na terenie podlegającym jurysdykcji Strony.

### **3.2.5 dotyczące propozycji metod i częstotliwości przeprowadzania monitoringu skutków realizacji postanowień dokumentu**

Przewidywane metody analizy realizacji postanowień projektu miejscowego planu zagospodarowania przestrzennego pod kątem wpływu na środowisko winny odbywać się raz na 2-3 lata nie rzadziej niż 5 lat. Mogą do tego celu być wykorzystywane dane z monitoringu państwowego środowiska, który to prowadzony jest przez organy administracji państwowej. Ponadto, taka kontrola winna mieć miejsce w przypadku wydania pozwolenia na budowę. Ustalenia zawarte w planie miejscowym w tym te, które mają wpływ na stan i kształtowanie środowiska przyrodniczego powinny być okresowo sprawdzane, a z wizji w terenie powinien być sporządzany protokół na potrzeby oceny prawidłowej polityki gospodarki przestrzennej, w tym realizacji ustaleń dotyczących ochrony środowiska.

z up. BURMISTRZA  
  
Piotr Knapik  
Zastępca Burmistrza

○ Wykaz wniosków do planu wynikający z pism wysłanych do instytucji i organów właściwych do uzgadniania i opiniowania planu

---

○

WYKAZ WNIOSKÓW

DO PLANU WYNIKAJĄCY Z PISM WYSŁANYCH DO INSTYTUCJI I ORGANÓW WŁAŚCIWYCH DO UZGADNIANIA I OPINIOWANIA PLANU

Wykaz dotyczy projektu miejscowego planu zagospodarowania przestrzennego dla działki nr 235/6 położonej w Świeciu

Lp.	Data wpływu wniosku	Nazwa jednostki organizacyjnej i adres	Treść wniosku	Oznaczenie nieruchomości, której dotyczy wniosek	Rozstrzygnięcie burmistrza w sprawie rozpatrzenia wniosku		Uwagi
					wniosek uwzględniony	wniosek nieuwzględniony	
1	2	3	4	5	6	7	8
1.	-	Urząd Miejski w Świeciu Gminna Komisja Urbanistyczno-Architektoniczna ul. Wojska Polskiego 124, 86-100 Świecie	Brak odpowiedzi	-	-	-	-
2.	-	Regionalna Dyrekcja Ochrony Środowiska w Bydgoszczy, ul. Dworcowa 81, 85-009 Bydgoszcz	Brak odpowiedzi	-	-	-	-
3.	-	Kujawsko-Pomorski Urząd Wojewódzki, Wydział Infrastruktury i Rolnictwa ul. Konarskiego 1-3, 85-066 Bydgoszcz	Brak odpowiedzi	-	-	-	-
4.	-	Kujawsko-Pomorski Urząd Wojewódzki, Wydział Bezpieczeństwa i Zarządzania Kryzysowego ul. Jagiellońska 3, 85-950 Bydgoszcz	Brak odpowiedzi -	-	-	-	-
5.	-	Urząd Marszałkowski Województwa Kujawsko-Pomorskiego Departament Środowiska i Geologii Plac Teatralny 2 87-100 Toruń	Brak odpowiedzi	-	-	-	-
6.	30.11.2021 r.	Zarząd Województwa Kujawsko-Pomorskiego, Kujawsko-Pomorskie Biuro Planowania Przestrzennego i Regionalnego we Włocławku, oddział w Toruniu Ul. Janiny Bartkiewiczówny 93 87-100 Toruń	Jak w piśmie	Cały teren w granicach opracowania	Wniosek uwzględniony	-	Brak uwag
7.	-	Zarząd Powiatu Świeckiego, ul. Hallera 9, 86-100 Świecie	Brak odpowiedzi	-	-	-	-
8.	-	Państwowy Wojewódzki Inspektor Sanitarny w Bydgoszczy, ul. Kujawska 4, 85-031 Bydgoszcz	Brak odpowiedzi	-	-	-	-

Lp.	Data wpływu wniosku	Nazwa jednostki organizacyjnej i adres	Treść wniosku	Oznaczenie nieruchomości, której dotyczy wniosek	Rozstrzygnięcie burmistrza w sprawie rozpatrzenia wniosku		Uwagi
					wniosek uwzględniony	wniosek nieuwzględniony	
9.	-	Państwowy Powiatowy Inspektor Sanitarny w Świeciu, ul. Sądowa 5, 86-100 Świecie	Brak odpowiedzi	-	-	-	-
10.	-	Państwowe Gospodarstwo WODY POLSKIE Regionalny Zarząd Gospodarki Wodnej w Gdańsku, ul. Franciszka Rogaczewskiego 9/19, 80-804 Gdańsk	Brak odpowiedzi	-	-	-	-
11.	-	Powiatowy Zarząd Dróg, ul. Hallera 9, 86-100 Świecie	Brak odpowiedzi	-	-	-	-
12.	-	Burmistrz Świecia (zarządca dróg gminnych), Wydział Rolnictwa, Ochrony Środowiska i Gospodarki Komunalnej ul. Wojska Polskiego 124, 86-100 Świecie	Brak odpowiedzi	-	-	-	-
13.	-	Wojewódzki Sztab Wojskowy w Bydgoszczy, ul. Warszawska 10, 85-058 Bydgoszcz	Brak odpowiedzi	-	-	-	-
14.	-	Agencja Bezpieczeństwa Wewnętrznego, Delegatura w Bydgoszczy, ul. Ogińskiego 28, 85-092 Bydgoszcz	Brak odpowiedzi	-	-	-	-
15.	-	Nadwiślański Oddział Straży Granicznej, ul. 17-go Stycznia 23, 02-148 Warszawa	Brak odpowiedzi	-	-	-	-
16.	-	Komenda Wojewódzka Policji Al. Powstańców Wielkopolskich 7 85-090 Bydgoszcz	Brak odpowiedzi	-	-	-	-
17.	-	Okręgowy Urząd Górniczy w Gdańsku Ul. Biała 1 80-435 Gdańsk	Brak odpowiedzi	-	-	-	-
18.	16.12.2021 r.	Wojewódzki Urząd Ochrony Zabytków Kujawsko-Pomorskie Wojewódzki Konserwator Zabytków Ul. Jezuicka 2, 85-102 Bydgoszcz	Brak odpowiedzi	Cały teren w granicach opracowania	Wniosek uwzględniony	-	Brak uwag
19.	-	Starosta Świecki, Wydział Budownictwa i Ochrony Środowiska ul. Hallera 9, 86-100 Świecie	Brak odpowiedzi	-	-	-	-
20.	-	Minister Środowiska Departament Nadzoru Geologicznego Ul. Wawelska 52/54	Brak odpowiedzi	-	-	-	-



Lp.	Data wpływu wniosku	Nazwa jednostki organizacyjnej i adres	Treść wniosku	Oznaczenie nieruchomości, której dotyczy wniosek	Rozstrzygnięcie burmistrza w sprawie rozpatrzenia wniosku		Uwagi
					wniosek uwzględniony	wniosek nieuwzględniony	
		00-922 Warszawa					
21.	-	Wojewódzki Inspektor Ochrony Środowiska ul. Piotra Skargi 2 85-018 Bydgoszcz	Brak odpowiedzi	-	-		-
22.	-	Komenda Powiatowa Państwowej Straży Pożarnej ul. Mieczysława Petelskiego 1, 86-100 Świecie	Brak odpowiedzi	-	-		-
23.	-	Kujawsko-Pomorska Izba Rolnicza Przysiek 87-134 Zławieś Wielka	Brak odpowiedzi	-	-		-
24.	-	Zakład Wodociągów i Kanalizacji Sp. z o.o. ul. Parkowa 3 86-100 Świecie	Brak odpowiedzi	-	-		-
25.	-	Veolia Póhnc Sp. z o.o. ul. Ciepła 4, 86-100 Świecie	Brak odpowiedzi	-	-		-
26.	09.12.2021 r.	Enea Operator Sp. Z o.o. Oddział Dystrybucji Bydgoszcz ul. Warmińskiego 8, 85-950 Bydgoszcz	Jak w piśmie	Cały teren w granicach opracowania	Wniosek uwzględniony		Uwagi zostały uwzględnione odpowiednio w projekcie planu miejscowego
27.	06.12.2021 r.	Polskie Sieci Elektroenergetyczne Póhnc S.A. ul. Marszałka Focha 16, 85-950 Bydgoszcz	Jak w piśmie	Cały teren w granicach opracowania	Wniosek uwzględniony		Brak uwag
28.	22.11.2021 r.	Operator Gazociągów Przesyłowych GAZ-SYSTEM S.A. ul. Wałowa 47, 80-858 Gdańsk	Jak w piśmie	Cały teren w granicach opracowania	Wniosek uwzględniony		Brak uwag
29.	25.11.2021 r.	Pomorska Spółka Gazownictwa Sp. z o.o. Oddział Zakład Gazowniczy w Bydgoszczy ul. Jagiellońska 42 85-097 Bydgoszcz	Jak w piśmie	Cały teren w granicach opracowania	Wniosek uwzględniony		Uwagi zostały uwzględnione odpowiednio w projekcie planu miejscowego

Załączniki:

- zbiór wniosków zamieszczonych w wykazie

**z up. BURMISTRZA**  
  
 Zastępca Burmistrza



○ Uzgodnienie zakresu i stopnia  
szczegółowości informacji wymaganych  
w prognozie oddziaływania na  
środowisko do miejscowego planu

---

Regionalna Dyrekcja Ochrony Środowiska w Bydgoszczy  
85-009 Bydgoszcz  
ul. Dworcowa 81  
WOO.411.20.2022.MD1

Bydgoszcz, 2022-02-15

URZĄD MIEJSKI W ŚWIECIU BIURO OBSŁUGI MIESZKAŃCÓW	
Wpłynęło dnia	15. 02. 2022 BAGG-0
L.dz.	2310
zał.	-
podpis	<i>[Signature]</i>

INFORMACJA

Korespondencja wysłana z systemu EZD PUW

Załączniki:

- 1. WOO.411.20.2022.MD1 .pdf

Dokument został podpisany, aby go zweryfikować należy użyć  
oprogramowania do weryfikacji podpisu

Data złożenia podpisu: 2022-02-15T12:00:50.320Z

**Podpis elektroniczny**

zgodność z oryginałem stwierdza się  
*Świecie* ..... dnia *08.02* ..... 20*22* r.  
KIEROWNIK WYDZIAŁU  
PODPIS  
*[Signature]*  
mgr inż. Wiesław Ratkowski



Bydgoszcz, dnia 15 lutego 2022 r.

WOO.411.20.2022.MD1

zgodność z oryginałem stwierdza się  
08.02.22  
KIEROWNIK ZAKŁADU  
mgr inż. Wiesław Ratkowski

Burmistrz Świecia  
ul. Wojska Polskiego 124  
86-100 Świecie

Regionalny Dyrektor Ochrony Środowiska w Bydgoszczy, działając na podstawie art. 51, art. 53 oraz art. 57 ust. 1 pkt 2 ustawy z dnia 3 października 2008 r. o udostępnianiu informacji o środowisku i jego ochronie, udziale społeczeństwa w ochronie środowiska oraz o ocenach oddziaływania na środowisko (Dz. U. z 2021 r., poz. 2373 ze zm.), zwanej dalej ustawą uouioś, po rozpatrzeniu wniosku z dnia 18 stycznia 2022 r. (wpływ: 24.01.2021 r.), znak: BAGiGG.6721.1.9.2021, uzgadnia zakres i stopień szczegółowości informacji wymaganych w prognozie oddziaływania na środowisko do projektu miejscowego planu zagospodarowania przestrzennego dla działki nr 235/6 położonej w Świeciu.

Zakres prognozy oddziaływania na środowisko powinien obejmować dane, o których mowa w art. 51 ust. 2 uouioś, szczegółowo przedstawiając następujące zagadnienia:

- określić jakość środowiska, zidentyfikować jego zagrożenia oraz źródła tych zagrożeń,
- opisać metody zastosowane przy sporządzaniu prognozy, w szczególności informacje dotyczące pochodzenia danych na temat środowiska przyrodniczego,
- dokonać oceny wpływu planowanego sposobu zagospodarowania i użytkowania terenu wraz z określeniem jego przewidywanej skali i intensywności (powierzchnia terenu, podział na działki budowlane, intensywność zagospodarowania),
- w zakresie ochrony powietrza – przedstawić, przeanalizować i ocenić ustalenia projektu dotyczące źródeł ciepła na terenie objętym planem, w tym przedstawić racjonalne rozwiązania alternatywne do rozwiązań zawartych w projekcie,
- przedstawić uwarunkowania związane z ochroną środowiska, wynikające z realizacji infrastruktury ściekowej, w kontekście wymogów określonych w art. 83 ust. 3 i 4 ustawy z dnia 20 lipca 2017 r. Prawo wodne (Dz. U. z 2021 r., poz. 2233 t.j.),
- dokonać oceny założeń projektu w odniesieniu do celów środowiskowych dla jednolitych części wód podziemnych oraz jednolitych części wód powierzchniowych,

- przedstawić istniejący stan środowiska, w tym opis elementów przyrodniczych, zagrożenia dla środowiska i źródła tych zagrożeń oraz problemy ochrony środowiska istotne z punktu widzenia realizacji projektowanego dokumentu,
- przeanalizować wpływ planowanego zagospodarowania na sąsiednie cenne przyrodniczo tereny, w tym nieobjęte ochroną na podstawie ustawy z dnia 16 kwietnia 2004 r. o ochronie przyrody (Dz. U. z 2021 r., poz. 1098 ze zm.), należy wziąć pod uwagę zarówno wpływ bezpośredni jak i pośredni planowanych funkcji,
- przedstawić rozwiązania mające na celu zapobieganie, ograniczanie lub kompensację przyrodniczą negatywnych oddziaływań na środowisko mogących być rezultatem realizacji projektowanego dokumentu, w tym rozwiązania mające na celu ochronę korytarzy ekologicznych i innych obszarów cennych przyrodniczo, a także flory i fauny,
- przedstawić wyniki analiz i ocen w formie kartograficznej.

Celem opracowania przedmiotowego dokumentu, jest określenie przewidywanych skutków wpływu założeń wyżej wymienionego planu na środowisko, wynikających z wprowadzenia nowych funkcji, ewentualnych sposobów ich uniknięcia oraz rozważenie możliwych alternatyw. W związku z powyższym, analiza i ocena wpływu ustaleń projektu powinna bazować przede wszystkim na dostępnej dokumentacji, np. aktualnym opracowaniu ekofizjograficznym, sporządzanym na potrzeby prac planistycznych. Opracowanie należy wykonać na podstawie dostępnych danych literaturowych, a także badań terenowych.

W przypadku wyznaczania w projekcie planu terenów przeznaczonych pod realizację przedsięwzięć mogących znacząco oddziaływać na środowisko, w prognozie trzeba przeanalizować możliwy wpływ ich realizacji na środowisko, w tym przyrodnicze, a także zaproponować rozwiązania mające na celu minimalizację lub kompensację przyrodniczą.

Prognoza powinna także wykazać, że projekt dokumentu uwzględnia zasady zrównoważonego rozwoju, warunki równowagi przyrodniczej i racjonalne gospodarowanie zasobami środowiska.

Zgodność z oryginałem stwierdza się  
*Smielec* dnia *08.09.22* r.  
 KIEROWNIK WYDZIAŁU  
*W. Ratkowski*  
 mgr inż. *Wiesław Ratkowski*

Z up. Regionalnego Dyrektora  
 Ochrony Środowiska w Bydgoszczy

*Karina Ścieszyńska*  
 Naczelnik Wydziału  
 /-podpisano elektronicznie/



Podpis prawidłowy - Karina Beata Ścieszyńska

Stan podpisu: prawidłowy

Stan certyfikatu: prawidłowy

Nr seryjny certyfikatu: 12128659805419173671166026278293781060052810

Wystawca certyfikatu (CN): Centrum Kwalifikowane EuroCert

Właściciel certyfikatu (CN): Karina Beata Ścieszyńska

Właściciel certyfikatu (O):

Szczegóły: 

- kwalifikowany

Identyfikator podpisu: Signature-1896080953

Czas podpisania: 15.02.2022 13:00

Typ zobowiązania: <http://uri.etsi.org/01903/v1.2.2#ProofOfApproval>

Typ podpisu: XAdES

zgodność z oryginałem stwierdza się  
Ścieszyńska dnia 08.09.22

KIEROWNIK WYDZIAŁU

PODPIS

mgr inż. Wiesław Ratkowski



**PAŃSTWOWY  
POWIATOWY INSPEKTOR SANITARNY  
W ŚWIECIU**

Znak sprawy: NNZ.9022.1.10.2022

Świecie, dnia 01.02.2022  
Egz. nr 1

URZĄD MIEJSKI W ŚWIECIU	
Wysłano dnia	02. LUT. 2022
L. dz.	595
zab.	3.18
podob.	

**Burmistrz Świecia  
ul. Wojska Polska 124  
86-100 Świecie**

Na podstawie art. 58 ust. 1 pkt. 3 w związku z art. 53 ustawy z dnia 3 października 2008r. o udostępnianiu informacji o środowisku i jego ochronie, udziale społeczeństwa w ochronie środowiska oraz o ocenach oddziaływania na środowisko (tekst jednolity Dz. U. 2021 poz. 2373 z późn.zm.)

**PAŃSTWOWY POWIATOWY INSPEKTOR SANITARNY W ŚWIECIU**

**UZGADANIA**

Zakres i stopień szczegółowości informacji wymaganych w prognozie oddziaływania na środowisko do projektu miejscowego planu zagospodarowania przestrzennego dla działki Nr 235/6 położonej w Świeciu zawarty w przedłożonym wniosku z dnia 20 stycznia 2022r., znak BAGiGG.6721.1.8.2021.

Z upoważnienia  
Państwowego Powiatowego  
Inspektora Sanitarnego w Świeciu  
Kierownik Sekcji Higieny Środowiska  
Powiatowej Stacji Sanitarnej-Epidemiologicznej  
w Świeciu

Joanna Najdrowska-Ziółko

Zgodność z oryginałem stwierdza się  
Świecie dnia 02.02.2022  
KIEROWNIK WYDZIAŁU  
mgr inż. Wiesław Ratkowski

Wyk. w 2 egz.

Otrzymują:

1. Burmistrz Świecia, ul. Wojska Polskiego 124, 86-100 Świecie – egz. nr 1
2. a/a – egz. nr 2

○ Wykaz opinii do projektu miejscowego  
planu zagospodarowania  
przestrzennego

---



## WYKAZ OPINII DO MIEJSCOWEGO PLANU ZAGOSPODAROWANIA PRZESTRZENNEGO

Wykaz dotyczy projektu miejscowego planu zagospodarowania przestrzennego dla działki nr 235/6 położonej w Świeciu

Lp.	Data udostępnienia projektu mpzp do opiniowania	Nazwa jednostki organizacyjnej i adres	Przebieg opiniowania		Uwagi
			opinia negatywna (data)	opinia pozytywna (data)	
1	21.02.2022 r.	Urząd Miejski w Świeciu Gminna Komisja Urbanistyczno-Architektoniczna	4	5	<p>Uwagi z opinii</p> <ol style="list-style-type: none"> <li>1) brak zgodności tytułu planu zamieszczonego na rysunku z jego tytułem w uchwale;</li> <li>2) na rysunku planu usunąć maksymalną nieprzekraczalną linię zabudowy przy działkach nr 259/19, 259/20, 259/22;</li> <li>3) na rysunku planu maksymalną nieprzekraczalną linię zabudowy wyrównać z elewacją budynku zlokalizowanego na działce sąsiedniej o nr 235/1;</li> <li>4) usunąć § 6;</li> <li>5) w § 7 ust. 1 zmienić zapis na następujący: „Dla terenu oznaczonego w planie symbolem: 1U ustala się przeznaczenie – teren zabudowy usługowej (w tym w szczególności usług oświaty)” oraz w całym projekcie planu zmienić symbol jednostki;</li> <li>6) w § 7 ust. 2 pkt 1 – dopuścić także zmianę sposobu użytkowania;</li> <li>7) w § 7 ust. 2 dodać pkt 3 – dopuszcza się sytuowanie nowych budynków;</li> <li>8) w § 7 ust. 7 pkt 5 lit. c – zastąpić słowo „płatkie” na „jednoszpadowe”;</li> <li>9) w § 7 ust. 11 pkt 1 zmienić zapis na następujący: „obsługa komunikacyjna terenu – z drogi powiatowej nr 1286C ul. Wojska Polskiego poprzez działki 235/12 i 235/13 oraz z drogi gminnej nr 031324C ul. K.I. Gaczyńskiego poprzez działkę nr 235/10, zlokalizowane poza obszarem objętym planem”;</li> <li>10) w § 7 ust. 11 pkt 2 zmienić zapis na następujący: „dopuszcza się realizację dróg wewnętrznych, zgodnie z przepisami odrębnymi”;</li> <li>11) w § 8 ust. 2 dodać zmianę mpzp – Uchwała Nr 304/14 Rady Miejskiej w Świeciu z dnia 27 marca 2014 r. (Dz. Urz. Woj. Kujawsko – Pomorskiego poz. 1184 z dnia 9 kwietnia 2014 r.)</li> </ol> <p>Wszystkie uwagi zostały uwzględnione w projekcie planu</p>
2.	11.03.2022 r.	Regionalna Dyrekcja Ochrony Środowiska, ul. Dworcowa 81, 85-950 Bydgoszcz	-	opinia pozytywna (06.04.2022 r.)	Bez uwag
3.	11.03.2022 r.	Urząd Marszałkowski Województwa Kujawsko-Pomorskiego Departament Środowiska i Geologii	-	-	Brak odpowiedzi



Lp.	Data udostępnienia projektu mpzp do opiniowania	Nazwa jednostki organizacyjnej i adres	Przebieg opiniowania		Uwagi
			opinia negatywna (data)	opinia pozytywna (data)	
		Plac Teatralny 2 87-100 Toruń			
4.	07.03.2022 r.	Minister Klimatu i Środowiska Departament Nadzoru Geologicznego i Polityki Surowcowej ul. Wawelska 52/54 00-922 Warszawa	-	-	Brak odpowiedzi
5.	22.03.2022 r.	Kujawsko-Pomorski Wojewódzki Inspektor Ochrony Środowiska ul. Piotra Skargi 2 85-018 Bydgoszcz	-	-	pismo z dnia 17.03.2022 r., wniosek bezzasadny
6.	11.03.2022 r.	Państwowy Wojewódzki Inspektor Sanitarny w Bydgoszczy, ul. Kujawska 4, 85-031 Bydgoszcz	-	opinia pozytywna (30.03.2022 r.)	Bez uwag
7.	09.03.2022 r.	Komenda Powiatowa Państwowej Straży Pożarnej ul. Mieczysława Petelskiego 1, 86-100 Świecie	-	-	Brak odpowiedzi
8.	11.03.2022r.	Kujawsko-Pomorska Izba Rolnicza ul. Parkowa 1, Przysiek 87-134 Zławieś Wielka	-	-	Brak odpowiedzi
9.	09.03.2022 r.	Starosta Świecki, Wydział Budownictwa i Ochrony Środowiska ul. Hallera 9, 86-100 Świecie	-	-	Brak odpowiedzi
10.	09.03.2022 r.	Zakład Wodociągów i Kanalizacji Sp. z o.o. ul. Parkowa 3 86-100 Świecie	-	-	Brak odpowiedzi
11.	09.03.2022 r..	Veolia Pólnoc Sp. z o.o. ul. Ciepła 4, 86-100 Świecie	-	-	Brak odpowiedzi

Lp.	Data udośćnienia projektu mpzp do opiniowania	Nazwa jednostki organizacyjnej i adres	Przebieg opiniowania		Uwagi
			opinia negatywna (data)	opinia pozytywna (data)	
12.	11.03.2022 r.	Enea Operator Sp. z o.o. Oddział Dystrybucji Bydgoszcz ul. Warminskiego 8, 85-950 Bydgoszcz	-	opinia pozytywna (29.03.2022 r.)	Bez uwag, w piśmie zawarto informacje dodatkowe nie mające wpływu na opinię.
13.	14.03.2022 r.	Polskie Sieci Elektroenergetyczne Pólnoc S.A. ul. Marszałka Focha 16, 85-950 Bydgoszcz	-	opinia pozytywna (04.04.2022 r.)	Bez uwag
14.	14.03.2022 r.	Operator Gazociągów Przesyłowych GAZ-SYSTEM S.A. ul. Wałowa 47, 80-858 Gdańsk	-	opinia pozytywna (21.03.2022 r.)	Bez uwag
15.	14.03.2022 r.	Polska Spółka Gazownictwa Sp.z o.o. Oddział Zakład Gazowniczy w Bydgoszczy ul. Jagiellońska 42 85-097 Bydgoszcz	-	opinia pozytywna (28.03.2022 r.)	Bez uwag
16.	09.03.2022 r.	Państwowy Powiatowy Inspektor Sanitarny w Świeciu, ul. Sądowa 5, 86-100 Świecie	-	-	Brak odpowiedzi

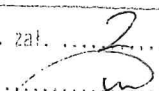
Załączniki:

- zbiór opinii zamieszczonych w wykazie

**Z up. BURMISTRZA**  
  
**Paweł Knapik**  
 Zastępca Burmistrza

Regionalna Dyrekcja Ochrony Środowiska w Bydgoszczy  
85-009 Bydgoszcz  
ul. Dworcowa 81  
WOO.410.111.2022.AT

Bydgoszcz, 2022-04-06

URZĄD MIEJSKI W ŚWIECIU BIURO OBSŁUGI MIESZKAŃCÓW	
Wpłynęło dnia	07. 04. 2022 13:46:16
L.dz.	4179
zał.	2
podpis	

Urząd Miejski w Świeciu  
86-100 Świecie 124

OPINIA

Korespondencja wysłana z systemu EZD PUW

Załączniki:

1. opinia 410.111.2022.AT, Świecie.pdf

Dokument został podpisany, aby go zweryfikować należy użyć  
oprogramowania do weryfikacji podpisu

Data złożenia podpisu: 2022-04-06T12:23:29.066Z

**Podpis elektroniczny**

Zgodność z oryginałem stwierdza się  
Opinie dnia 07.04.2022 r.  
KIEROWNIK WYDZIAŁU  
podpis  
  
mgr inż. Wiesław Ratkowski

Bydgoszcz, dnia 6 kwietnia 2022 r.

WOO.410.111.2022.AT

zgodność z oryginałem stwierdza się  
dnia 06.04.2022 r.  
KIEROWNIK WYDZIAŁU  
PODPIS  
mgr inż. Wiesław Ratkowski

Burmistrz Świecia

ul. Wojska Polskiego 124

86-100 Świecie

Regionalny Dyrektor Ochrony Środowiska w Bydgoszczy, działając na podstawie art. 54 ust. 1, art. 57 ust. 1 pkt 2 ustawy z dnia 3 października 2008 r. o udostępnianiu informacji o środowisku i jego ochronie, udziale społeczeństwa w ochronie środowiska oraz o ocenach oddziaływania na środowisko (Dz. U. z 2021 r., poz. 2373 ze zm.), art. 17 pkt 6 lit. a ustawy z dnia 27 marca 2003 r. o planowaniu i zagospodarowaniu przestrzennym (Dz. U. z 2021 r., poz. 741 ze zm.), po rozpatrzeniu wniosku z dnia 7 marca 2022 r. (wpływ: 11.03.2022 r.), znak: BAGiGG.6721.1.14.2021, opiniuje pozytywnie projekt miejscowego planu zagospodarowania przestrzennego dla działki nr 235/6 położonej w Świeciu wraz z prognozą oddziaływania na środowisko.

Przedmiotowy teren zlokalizowany jest poza obszarami poddanymi ochronie na podstawie ustawy z dnia 16 kwietnia 2004 r. o ochronie przyrody (Dz. U. z 2021 r., poz. 1098 ze zm.), a także poza korytarzami ekologicznymi wyznaczonymi przez Instytut Biologii Ssaków Polskiej Akademii Nauk w Białowieży.

Na analizowanym terenie aktualnie obowiązują dwa miejscowe plany zagospodarowania przestrzennego przyjęte uchwałami nr:

- 364/06 Rady Miejskiej w Świeciu z dnia 24 maja 2006 r. w sprawie miejscowego planu zagospodarowania przestrzennego dla terenów położonych między ulicami Sportową, Wojska Polskiego i Jesionową w Świeciu (Dz. Urz. Woj. Kuj.-Pom. z 2006 r., poz. 1362),
- 304/14 Rady Miejskiej w Świeciu z dnia 27 marca 2014 r. zmieniająca uchwałę Nr 364/06 Rady Miejskiej w Świeciu z dnia 24 maja 2006 r. w sprawie miejscowego planu zagospodarowania przestrzennego dla terenów położonych między ulicami Sportową, Wojska Polskiego i Jesionową w Świeciu (Dz. Urz. Woj. Kuj.-Pom. z 2014 r., poz. 1184).

Projektem planu objęto działkę o numerze ewidencyjnym 235/6, w obrębie



ewidencyjnym 0001 Świecie – miasto. Obszar ten jest przekształcony antropogenicznie i zabudowany (budynki zespołu szkół ogólnokształcących, drogi, parkingi i chodniki).

Z prognozy oddziaływania na środowisko wynika, że roślinność terenu objętego projektem planu stanowią ekosystemy synantropijne oraz zadrzewienia i zakrzaczenia – roślinność ozdobna (świerk pospolity, tuje). Według prognozy, teren opracowania obejmuje krajobraz typowo miejski, charakteryzujący się niską bioróżnorodnością, gdzie roślinność stanowią głównie zbiorowiska ruderalne i segentalne. W granicach obszaru nie występują wody powierzchniowe i obszary wodno-błotne. Na terenie objętym projektem planu nie stwierdzono chronionych gatunków roślin i zwierząt oraz ich siedlisk.

Przesłany dokument wyznacza teren o symbolu 1U – zabudowy usługowej (w tym w szczególności usług oświaty).

Zapisy projektu planu m.in. zakazują lokalizacji przedsięwzięć mogących zawsze i potencjalnie znacząco oddziaływać na środowisko w rozumieniu przepisów odrębnych za wyjątkiem elementów niezbędnych dla prawidłowego funkcjonowania infrastruktury technicznej, ustalają minimalny udział powierzchni biologicznie czynnej w odniesieniu do powierzchni działki budowlanej wynoszący 10%, nakazują odprowadzenie ścieków do sieci kanalizacji sanitarnej, zgodnie z przepisami odrębnymi.

Po zapoznaniu się z przesłanymi materiałami, uznają założenia projektu miejscowego planu zagospodarowania przestrzennego dla działki nr 235/6 położonej w Świeciu wraz z prognozą oddziaływania na środowisko, za zgodne z zasadą zrównoważonego rozwoju.

Regionalny Dyrektor  
Ochrony Środowiska w Bydgoszczy

*Szymon Kosmański*  
/-podpisano elektronicznie/

zgodność z oryginałem stwierdza się  
Świecie dnia 08.09.2014 r.  
KIEROWNIK WYDZIAŁU  
*W. Ratkowski*  
mgr inż. Wiesław Ratkowski

Podpis prawidłowy - Karina Beata Ścieszyńska

Stan podpisu: prawidłowy

Stan certyfikatu: prawidłowy

Nr seryjny certyfikatu: 12128659805419173671166026278293781060052810

Wystawca certyfikatu (CN): Centrum Kwalifikowane EuroCert

Właściciel certyfikatu (CN): Karina Beata Ścieszyńska

Właściciel certyfikatu (O):

Szczegóły:

- kwalifikowany

Identyfikator podpisu: Signature-2063745078

Czas podpisania: 06.04.2022 14:23

Typ zobowiązania: <http://uri.etsi.org/01903/v1.2.2#ProofOfApproval>

Oznaczenia czasem:

- prawidłowy 06.04.2022 14:32

Postacie archiwalne:

- prawidłowy 06.04.2022 14:33

Typ podpisu: XAdES

godność z oryginałem stwierdza się  
..... dnia ..... 20..... r.

KIEROWNIK WYDZIAŁU

*mgr inż. Wiesław Ratkowski*

○

## Karta informacyjna – opracowanie ekofizjograficzne

---



Karty ► Podgląd karty

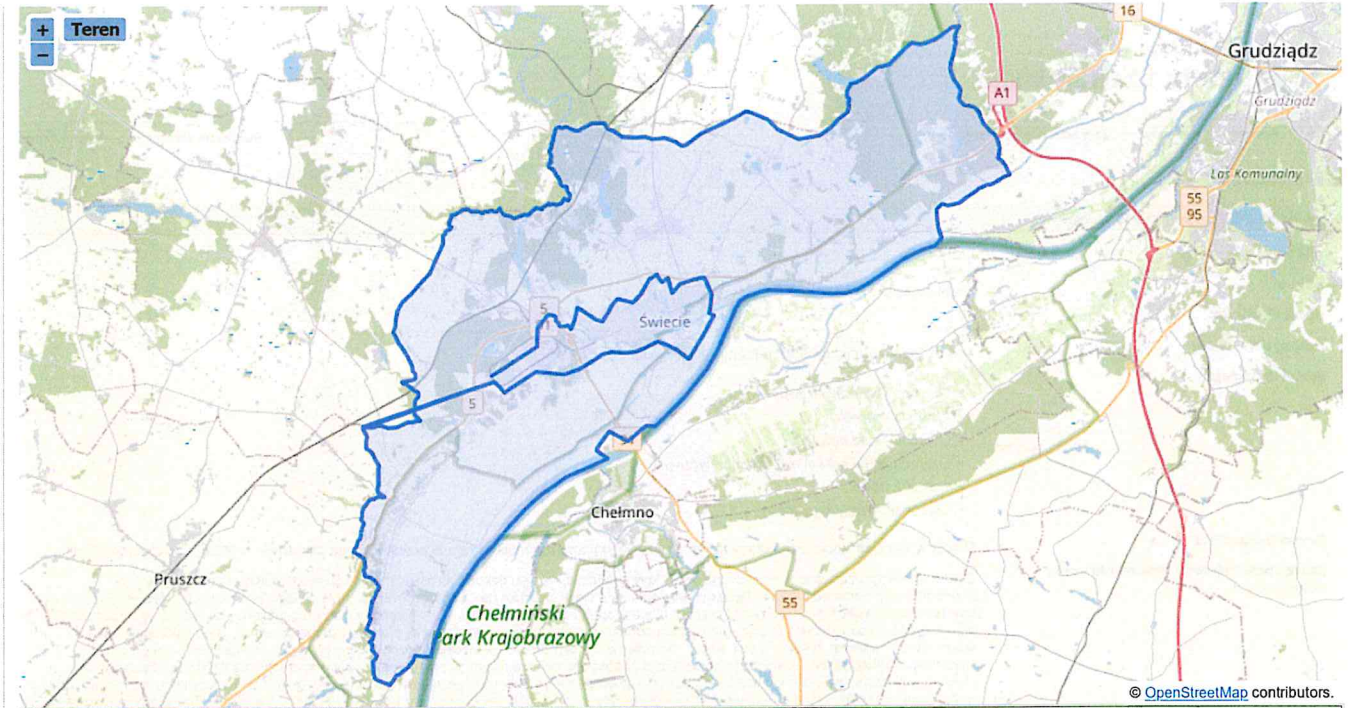
Karta nr 41/2022, Szablon Od 16.11.2010

<b>Wersja</b>	1																						
<b>Status</b>	opublikowany																						
<b>Numer karty/rok</b>	41/2022																						
<b>Rodzaj dokumentu</b>	Analizy, opracowania ekofizjograficzne, wyniki badań i pomiarów																						
<b>Temat dokumentu</b>	<ul style="list-style-type: none"> <li>▪ Ochrona powierzchni ziemi</li> <li>▪ Ochrona powietrza</li> <li>▪ Ochrona przed hałasem</li> <li>▪ Ochrona przed polami elektromagnetycznymi</li> <li>▪ Ochrona wód</li> <li>▪ Ochrona zwierząt oraz roślin</li> </ul>																						
<b>Nazwa dokumentu</b>	Opracowanie ekofizjograficzne dla projektu miejscowego planu zagospodarowania przestrzennego dla działki nr 235/6 położonej w Świeciu																						
<b>Zakres przedmiotowy dokumentu - opis dokumentu</b>	Opracowanie sporządzono w postaci opisowej i kartograficznej, w celu dokonania rozpoznania i charakterystyki stanu środowiska przyrodniczego badanego terenu. Rozpoznanie dokonuje się w podziale na poszczególne elementy środowiska z uwzględnieniem wzajemnych powiązań oraz procesów w nim zachodzących. Celem opracowania jest postawienie diagnozy stanu środowiska przyrodniczego, rozpoznanie jego zagrożeń oraz ich identyfikację. Elementem opracowania jest określenie wstępnej prognozy dalszych zmian, jakie zachodzą i będą w środowisku. Prognoza, o której mowa wyżej, ma polegać na określeniu kierunków i możliwej intensywności przekształceń i degradacji środowiska, będących wynikiem dotychczasowego zagospodarowania i użytkowania terenu. Celem opracowania ekofizjograficznego jest również w skazaniu na przyrodnicze predyspozycje analizowanego terenu do kształtowania struktury funkcjonalno-przestrzennej, polegające na w skazaniu obszarów, które powinny pełnić funkcje przyrodnicze. Kolejnym elementem składającym się na zakres merytoryczny opracowania, jest określenie możliwości rozwoju i ograniczeń dla różnych rodzajów użytkowania i form zagospodarowania terenu. Obszar opracowania obejmuje teren działki nr 235/6 położonej w Świeciu																						
<b>Obszar, którego dokument dotyczy, zgodnie z podziałem administracyjnym kraju</b>	Województwo:kujawsko-pomorskie Powiat:świecki Gmina:Świecie																						
<b>Znak sprawy</b>	Nie dotyczy																						
<b>Dokument wytworzył</b>	<table border="0"> <tr> <td><b>Nazwa</b></td> <td>Marta Wiśniewska</td> </tr> <tr> <td><b>Typ</b></td> <td>Inny</td> </tr> <tr> <td><b>Ulica</b></td> <td>Nauczycielska</td> </tr> <tr> <td><b>Numer domu</b></td> <td>4</td> </tr> <tr> <td><b>Numer lokalu</b></td> <td>7</td> </tr> <tr> <td><b>Miejscowość</b></td> <td>Grudziądz</td> </tr> <tr> <td><b>Kod Pocztowy</b></td> <td>86-300</td> </tr> <tr> <td><b>Poczta</b></td> <td></td> </tr> <tr> <td><b>Regon</b></td> <td></td> </tr> <tr> <td><b>Nip</b></td> <td></td> </tr> </table>	<b>Nazwa</b>	Marta Wiśniewska	<b>Typ</b>	Inny	<b>Ulica</b>	Nauczycielska	<b>Numer domu</b>	4	<b>Numer lokalu</b>	7	<b>Miejscowość</b>	Grudziądz	<b>Kod Pocztowy</b>	86-300	<b>Poczta</b>		<b>Regon</b>		<b>Nip</b>			
<b>Nazwa</b>	Marta Wiśniewska																						
<b>Typ</b>	Inny																						
<b>Ulica</b>	Nauczycielska																						
<b>Numer domu</b>	4																						
<b>Numer lokalu</b>	7																						
<b>Miejscowość</b>	Grudziądz																						
<b>Kod Pocztowy</b>	86-300																						
<b>Poczta</b>																							
<b>Regon</b>																							
<b>Nip</b>																							
<b>Data dokumentu</b>	02-2022																						
<b>Dokument zatwierdził</b>	Nie dotyczy																						
<b>Data zatwierdzenia dokumentu</b>	Nie dotyczy																						
<b>Miejsce przechowywania dokumentu</b>	<table border="0"> <tr> <td><b>Urząd</b></td> <td>Urząd Miejski w Świeciu</td> </tr> <tr> <td><b>Grupa użytkowników</b></td> <td>Cały urząd</td> </tr> <tr> <td><b>Ulica</b></td> <td>Wojska Polskiego</td> </tr> <tr> <td><b>Numer domu</b></td> <td>124</td> </tr> <tr> <td><b>Numer lokalu</b></td> <td>pok. 7</td> </tr> <tr> <td><b>Miejscowość</b></td> <td>Świecie</td> </tr> <tr> <td><b>Kod Pocztowy</b></td> <td>86-100</td> </tr> <tr> <td><b>Poczta</b></td> <td></td> </tr> <tr> <td><b>Email</b></td> <td></td> </tr> <tr> <td><b>Telefon</b></td> <td>(52) 3332339</td> </tr> <tr> <td><b>Miejsce przechowywania</b></td> <td>Wydział BAGIGG</td> </tr> </table>	<b>Urząd</b>	Urząd Miejski w Świeciu	<b>Grupa użytkowników</b>	Cały urząd	<b>Ulica</b>	Wojska Polskiego	<b>Numer domu</b>	124	<b>Numer lokalu</b>	pok. 7	<b>Miejscowość</b>	Świecie	<b>Kod Pocztowy</b>	86-100	<b>Poczta</b>		<b>Email</b>		<b>Telefon</b>	(52) 3332339	<b>Miejsce przechowywania</b>	Wydział BAGIGG
<b>Urząd</b>	Urząd Miejski w Świeciu																						
<b>Grupa użytkowników</b>	Cały urząd																						
<b>Ulica</b>	Wojska Polskiego																						
<b>Numer domu</b>	124																						
<b>Numer lokalu</b>	pok. 7																						
<b>Miejscowość</b>	Świecie																						
<b>Kod Pocztowy</b>	86-100																						
<b>Poczta</b>																							
<b>Email</b>																							
<b>Telefon</b>	(52) 3332339																						
<b>Miejsce przechowywania</b>	Wydział BAGIGG																						
<b>Adres elektroniczny zawierający odnośnik do dokumentu</b>																							
<b>Czy dokument jest ostateczny tak/nie</b>	TAK																						
<b>Czy dokument jest zniszczony</b>	NIE																						
<b>Numer kart innych dokumentów w sprawie</b>	<a href="#">42/2022,43/2022</a>																						
<b>Zastrzeżenia dotyczące nieudostępniania informacji</b>																							
<b>Uwagi</b>																							
<b>Obszar, którego dokument dotyczy</b>																							

**URZĄD MIEJSKI**  
**86-100 ŚWIECIE**  
 Wydział Budownictwa, Architektury,  
 Geodezji, Gospodarki Gruntami  
 i Planowania Przestrzennego

**KIEROWNIK WYDZIAŁU**  
  
 mgr inż. Wiesław Ratkowski





Skany dokumentów

[ekofizjografia.pdf](#)

[Przejdź do edycji](#)

Opublikowane wersje

Numer	Nazwa dokumentu	Status	Wersja	Osoba publikująca	Data utworzenia	Data modyfikacji	Data publikacji	Akcja
41/2022	Opracowanie ekofizjograficzne dla projektu miejscowego planu zagospodarowania przestrzennego dla działki nr 235/6 położonej w Świeciu	opublikowany	1	Anita Lepper	04-03-2022 10:34	04-03-2022 10:41	04-03-2022 10:41	<a href="#">Podgląd</a>

Ministerstwo Klimatu i Środowiska

○ Karty informacyjne do planu  
miejscowego

---



Karty > Podgląd karty

**Karta nr 42/2022, Szablon Od 16.11.2010**

<b>Wersja</b>	1																						
<b>Status</b>	opublikowany																						
<b>Numer karty/rok</b>	42/2022																						
<b>Rodzaj dokumentu</b>	Postanowienia																						
<b>Temat dokumentu</b>	<ul style="list-style-type: none"> <li>▪ Ochrona powierzchni ziemi</li> <li>▪ Ochrona powietrza</li> <li>▪ Ochrona przed hałasem</li> <li>▪ Ochrona przed polami elektromagnetycznymi</li> <li>▪ Ochrona wód</li> <li>▪ Ochrona zwierząt oraz roślin</li> </ul>																						
<b>Nazwa dokumentu</b>	pismo - uzgodnienie stopnia szczegółowości informacji wymaganych w prognozie oddziaływania na środowisko do projektu miejscowego planu zagospodarowania przestrzennego dla działki nr 235/6 położonej w Świeciu																						
<b>Zakres przedmiotowy dokumentu - opis dokumentu</b>	określenie stopnia szczegółowości informacji wymaganych w prognozie oddziaływania na środowisko do projektu miejscowego planu zagospodarowania przestrzennego dla działki nr 235/6 położonej w Świeciu																						
<b>Obszar, którego dokument dotyczy, zgodnie z podziałem administracyjnym kraju</b>	Województwo:kujawsko-pomorskie Powiat:świecki Gmina:Świecie																						
<b>Znak sprawy</b>	WOO.411.20.2022.MD1																						
<b>Dokument wytworzył</b>	<table border="0"> <tr> <td><b>Nazwa</b></td> <td>Regionalny Dyrektor Ochrony Środowiska w Bydgoszczy</td> </tr> <tr> <td><b>Typ</b></td> <td>Inny</td> </tr> <tr> <td><b>Ulica</b></td> <td>Dworcowa</td> </tr> <tr> <td><b>Numer domu</b></td> <td>81</td> </tr> <tr> <td><b>Numer lokalu</b></td> <td></td> </tr> <tr> <td><b>Miejscowość</b></td> <td>Bydgoszcz</td> </tr> <tr> <td><b>Kod Pocztowy</b></td> <td>85-950</td> </tr> <tr> <td><b>Poczta</b></td> <td>Bydgoszcz</td> </tr> <tr> <td><b>Regon</b></td> <td></td> </tr> <tr> <td><b>Nip</b></td> <td></td> </tr> </table>	<b>Nazwa</b>	Regionalny Dyrektor Ochrony Środowiska w Bydgoszczy	<b>Typ</b>	Inny	<b>Ulica</b>	Dworcowa	<b>Numer domu</b>	81	<b>Numer lokalu</b>		<b>Miejscowość</b>	Bydgoszcz	<b>Kod Pocztowy</b>	85-950	<b>Poczta</b>	Bydgoszcz	<b>Regon</b>		<b>Nip</b>			
<b>Nazwa</b>	Regionalny Dyrektor Ochrony Środowiska w Bydgoszczy																						
<b>Typ</b>	Inny																						
<b>Ulica</b>	Dworcowa																						
<b>Numer domu</b>	81																						
<b>Numer lokalu</b>																							
<b>Miejscowość</b>	Bydgoszcz																						
<b>Kod Pocztowy</b>	85-950																						
<b>Poczta</b>	Bydgoszcz																						
<b>Regon</b>																							
<b>Nip</b>																							
<b>Data dokumentu</b>	15-02-2022																						
<b>Dokument zatwierdził</b>																							
<b>Data zatwierdzenia dokumentu</b>																							
<b>Miejsce przechowywania dokumentu</b>	<table border="0"> <tr> <td><b>Urząd</b></td> <td>Urząd Miejski w Świeciu</td> </tr> <tr> <td><b>Grupa użytkowników</b></td> <td>Cały urząd</td> </tr> <tr> <td><b>Ulica</b></td> <td>Wojska Polskiego</td> </tr> <tr> <td><b>Numer domu</b></td> <td>124</td> </tr> <tr> <td><b>Numer lokalu</b></td> <td>pok. 7</td> </tr> <tr> <td><b>Miejscowość</b></td> <td>Świecie</td> </tr> <tr> <td><b>Kod Pocztowy</b></td> <td>86-100</td> </tr> <tr> <td><b>Poczta</b></td> <td></td> </tr> <tr> <td><b>Email</b></td> <td></td> </tr> <tr> <td><b>Telefon</b></td> <td>(52) 3332339</td> </tr> <tr> <td><b>Miejsce przechowywania</b></td> <td>Wydział BAGIGG</td> </tr> </table>	<b>Urząd</b>	Urząd Miejski w Świeciu	<b>Grupa użytkowników</b>	Cały urząd	<b>Ulica</b>	Wojska Polskiego	<b>Numer domu</b>	124	<b>Numer lokalu</b>	pok. 7	<b>Miejscowość</b>	Świecie	<b>Kod Pocztowy</b>	86-100	<b>Poczta</b>		<b>Email</b>		<b>Telefon</b>	(52) 3332339	<b>Miejsce przechowywania</b>	Wydział BAGIGG
<b>Urząd</b>	Urząd Miejski w Świeciu																						
<b>Grupa użytkowników</b>	Cały urząd																						
<b>Ulica</b>	Wojska Polskiego																						
<b>Numer domu</b>	124																						
<b>Numer lokalu</b>	pok. 7																						
<b>Miejscowość</b>	Świecie																						
<b>Kod Pocztowy</b>	86-100																						
<b>Poczta</b>																							
<b>Email</b>																							
<b>Telefon</b>	(52) 3332339																						
<b>Miejsce przechowywania</b>	Wydział BAGIGG																						
<b>Adres elektroniczny zawierający odnośnik do dokumentu</b>																							
<b>Czy dokument jest ostateczny tak/nie</b>	TAK																						
<b>Czy dokument jest zniszczony</b>	NIE																						
<b>Numer karty innych dokumentów w sprawie</b>	<a href="#">41/2022</a> , <a href="#">43/2022</a>																						
<b>Zastrzeżenia dotyczące nieudostępniania informacji</b>																							
<b>Uwagi</b>																							
<b>Obszar, którego dokument dotyczy</b>																							

**URZĄD MIEJSKI**  
**86-100 ŚWIECIE**  
 Wydział Budownictwa, Architektury,  
 Geodezji, Gospodarki Gruntami  
 i Planowania Przestrzennego

**KIEROWNIK WYDZIAŁU**  
  
**mgr inż. Wiesław Ratkowski**



© OpenStreetMap contributors.

**Skany dokumentów**

[RDOŚ.pdf](#)

[Przejdź do edycji](#)

Opublikowane wersje								
Numer	Nazwa dokumentu	Status	Wersja	Osoba publikująca	Data utworzenia	Data modyfikacji	Data publikacji	Akcja
42/2022	listo - uzgodnienie stopnia szczególowości informacji wymaganych w prognozie oddziaływania na środowisko do projektu miejscowego planu zagospodarowania przestrzennego dla działki nr 235/6 położonej w Świeciu	opublikowany	1	Anita Lepper	04-03-2022 10:37	04-03-2022 10:41	04-03-2022 10:41	<a href="#">Podgląd</a>

Ministerstwo Klimatu i Środowiska



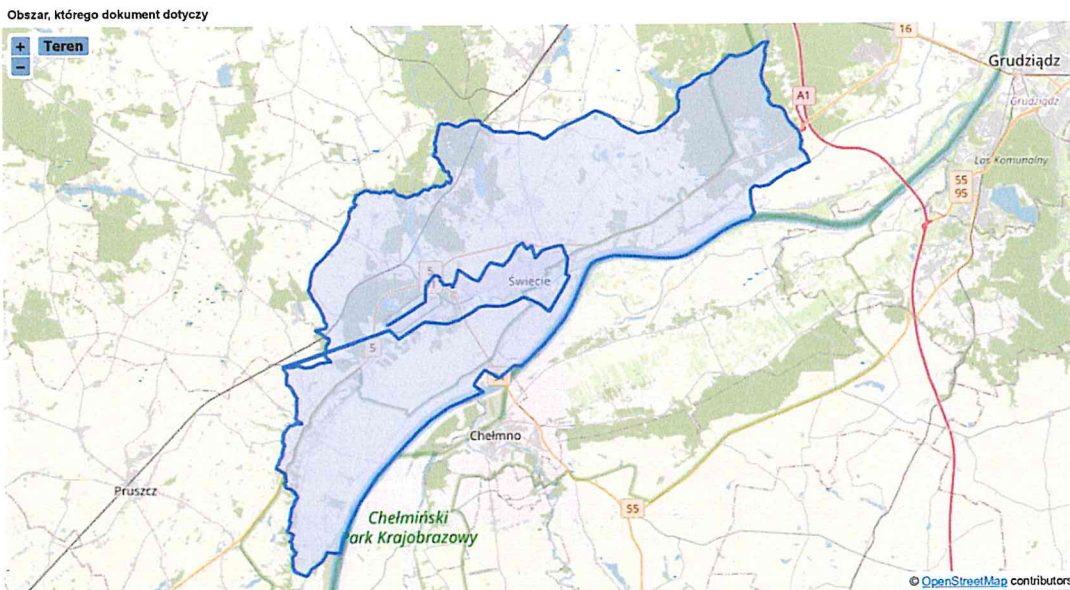
Karty > Podgląd karty

Karta nr 43/2022, Szablon Od 16.11.2010

Wersja	1																						
Status	opublikowany																						
Numer karty/rok	43/2022																						
Rodzaj dokumentu	Postanowienia																						
Temat dokumentu	<ul style="list-style-type: none"> <li>▪ Ochrona powierzchni ziemi</li> <li>▪ Ochrona powietrza</li> <li>▪ Ochrona przed hałasem</li> <li>▪ Ochrona przed polami elektromagnetycznymi</li> <li>▪ Ochrona wód</li> <li>▪ Ochrona zwierząt oraz roślin</li> </ul>																						
Nazwa dokumentu	Pismo - uzgodnienie stopnia szczegółowości informacji wymaganych w prognozie oddziaływania na środowisko do projektu miejscowego planu zagospodarowania przestrzennego dla działki nr 235/6 położonej w Świeciu																						
Zakres przedmiotowy dokumentu - opis dokumentu	określenie stopnia szczegółowości informacji wymaganych w prognozie oddziaływania do projektu miejscowego planu zagospodarowania przestrzennego dla działki nr 235/6 położonej w Świeciu																						
Obszar, którego dokument dotyczy, zgodnie z podziałem administracyjnym kraju	Województwo:kujawsko-pomorskie Powiat:świecki Gmina:Świecie																						
Znak sprawy	NNZ.9022.1.10.2022																						
Dokument wytworzył	<table border="0"> <tr> <td>Nazwa</td> <td>Państwowy Powiatowy Inspektor Sanitarny w Świeciu</td> </tr> <tr> <td>Typ</td> <td>Inny</td> </tr> <tr> <td>Ulica</td> <td>Sądowa</td> </tr> <tr> <td>Numer domu</td> <td>5</td> </tr> <tr> <td>Numer lokalu</td> <td></td> </tr> <tr> <td>Miejscowość</td> <td>Świecie</td> </tr> <tr> <td>Kod Pocztowy</td> <td>86-100</td> </tr> <tr> <td>Poczta</td> <td></td> </tr> <tr> <td>Region</td> <td></td> </tr> <tr> <td>Nip</td> <td></td> </tr> </table>	Nazwa	Państwowy Powiatowy Inspektor Sanitarny w Świeciu	Typ	Inny	Ulica	Sądowa	Numer domu	5	Numer lokalu		Miejscowość	Świecie	Kod Pocztowy	86-100	Poczta		Region		Nip			
Nazwa	Państwowy Powiatowy Inspektor Sanitarny w Świeciu																						
Typ	Inny																						
Ulica	Sądowa																						
Numer domu	5																						
Numer lokalu																							
Miejscowość	Świecie																						
Kod Pocztowy	86-100																						
Poczta																							
Region																							
Nip																							
Data dokumentu	01-02-2022																						
Dokument zatwierdził																							
Data zatwierdzenia dokumentu																							
Miejsce przechowywania dokumentu	<table border="0"> <tr> <td>Urząd</td> <td>Urząd Miejski w Świeciu</td> </tr> <tr> <td>Grupa użytkowników</td> <td>Cały urząd</td> </tr> <tr> <td>Ulica</td> <td>Wojska Polskiego</td> </tr> <tr> <td>Numer domu</td> <td>124</td> </tr> <tr> <td>Numer lokalu</td> <td>pok. 7</td> </tr> <tr> <td>Miejscowość</td> <td>Świecie</td> </tr> <tr> <td>Kod Pocztowy</td> <td>86-100</td> </tr> <tr> <td>Poczta</td> <td></td> </tr> <tr> <td>Email</td> <td></td> </tr> <tr> <td>Telefon</td> <td>(52) 3332339</td> </tr> <tr> <td>Miejsce przechowywania</td> <td>Wydział BAGIGG</td> </tr> </table>	Urząd	Urząd Miejski w Świeciu	Grupa użytkowników	Cały urząd	Ulica	Wojska Polskiego	Numer domu	124	Numer lokalu	pok. 7	Miejscowość	Świecie	Kod Pocztowy	86-100	Poczta		Email		Telefon	(52) 3332339	Miejsce przechowywania	Wydział BAGIGG
Urząd	Urząd Miejski w Świeciu																						
Grupa użytkowników	Cały urząd																						
Ulica	Wojska Polskiego																						
Numer domu	124																						
Numer lokalu	pok. 7																						
Miejscowość	Świecie																						
Kod Pocztowy	86-100																						
Poczta																							
Email																							
Telefon	(52) 3332339																						
Miejsce przechowywania	Wydział BAGIGG																						
Adres elektroniczny zawierający odnośnik do dokumentu																							
Czy dokument jest ostateczny tak/nie	TAK																						
Czy dokument jest zniszczony	NIE																						
Numer karty innych dokumentów w sprawie	<a href="#">41/2022, 42/2022</a>																						
Zastrzeżenia dotyczące nieudostępniania informacji																							
Uwagi																							

**URZĄD MIEJSKI**  
**86-100 ŚWIECIE**  
Wydział Budownictwa, Architektury,  
Geodezji, Gospodarki Gruntami  
i Planowania Przestrzennego

**KIEROWNIK WYDZIAŁU**  
*W. Ratkowski*  
**mgr inż. Wiesław Ratkowski**



Skany dokumentów

[PPIS.pdf](#)

[Przejdź do odcytl](#)

Opublikowane wersje								
Numer	Nazwa dokumentu	Status	Wersja	Osoba publikująca	Data utworzenia	Data modyfikacji	Data publikacji	Akcja
43/2022	Pismo - uzgodnienie stopnia szczegółowości informacji wymaganych w prognozie oddziaływania na środowisko do projektu miejscowego planu zagospodarowania przestrzennego dla działki nr 235/6 położonej w Świeciu	opublikowany	1	Anita Lepper	04-03-2022 10:39	04-03-2022 10:41	04-03-2022 10:41	<a href="#">Podgląd</a>

Ministerstwo Klimatu i Środowiska

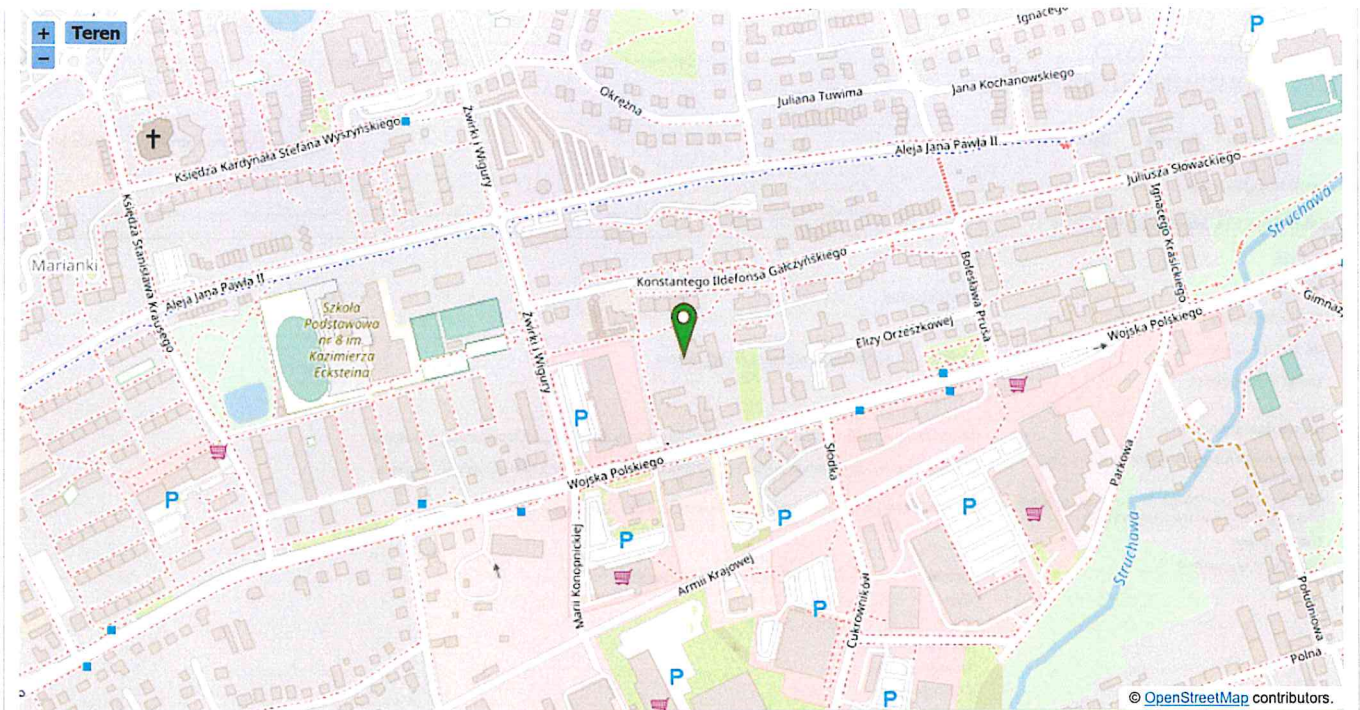
Karty > Podgląd karty

Karta nr 104/2022, Szablon Od 16.11.2010

Wersja	1																							
Status	opublikowany																							
Numer karty/rok	104/2022																							
Rodzaj dokumentu	Projekty polityk, strategii, planów lub programów																							
Temat dokumentu	<ul style="list-style-type: none"> <li>▪ Inne</li> </ul>																							
Nazwa dokumentu	Miejscowy plan zagospodarowania przestrzennego dla działki nr 235/6 położonej w Świeciu																							
Zakres przedmiotowy dokumentu - opis dokumentu	Miejscowy plan zagospodarowania przestrzennego dla działki nr 235/6 położonej w Świeciu																							
Obszar, którego dokument dotyczy, zgodnie z podziałem administracyjnym kraju	Województwo:kujawsko-pomorskie Powiat:świecki Gmina:Świecie																							
Znak sprawy																								
Dokument wytworzył	<table border="0"> <tr> <td>Nazwa</td> <td>OPERATIS Monika Bernacka-Klein</td> </tr> <tr> <td>Typ</td> <td>Inny</td> </tr> <tr> <td>Ulica</td> <td>Gen. J. Hallera</td> </tr> <tr> <td>Numer domu</td> <td>6</td> </tr> <tr> <td>Numer lokalu</td> <td>2</td> </tr> <tr> <td>Miejscowość</td> <td>Świecie</td> </tr> <tr> <td>Kod Pocztowy</td> <td>86-100</td> </tr> <tr> <td>Poczta</td> <td></td> </tr> <tr> <td>Regon</td> <td></td> </tr> <tr> <td>Nip</td> <td></td> </tr> </table>		Nazwa	OPERATIS Monika Bernacka-Klein	Typ	Inny	Ulica	Gen. J. Hallera	Numer domu	6	Numer lokalu	2	Miejscowość	Świecie	Kod Pocztowy	86-100	Poczta		Regon		Nip			
Nazwa	OPERATIS Monika Bernacka-Klein																							
Typ	Inny																							
Ulica	Gen. J. Hallera																							
Numer domu	6																							
Numer lokalu	2																							
Miejscowość	Świecie																							
Kod Pocztowy	86-100																							
Poczta																								
Regon																								
Nip																								
Data dokumentu	04-2022																							
Dokument zatwierdził																								
Data zatwierdzenia dokumentu																								
Miejsce przechowywania dokumentu	<table border="0"> <tr> <td>Urząd</td> <td>Urząd Miejski w Świeciu</td> </tr> <tr> <td>Grupa użytkowników</td> <td>Cały urząd</td> </tr> <tr> <td>Ulica</td> <td>Wojska Polskiego</td> </tr> <tr> <td>Numer domu</td> <td>124</td> </tr> <tr> <td>Numer lokalu</td> <td>pok. 7</td> </tr> <tr> <td>Miejscowość</td> <td>Świecie</td> </tr> <tr> <td>Kod Pocztowy</td> <td>86-100</td> </tr> <tr> <td>Poczta</td> <td></td> </tr> <tr> <td>Email</td> <td></td> </tr> <tr> <td>Telefon</td> <td>(52) 3332339</td> </tr> <tr> <td>Miejsce przechowywania</td> <td>Wydział BAGIGG</td> </tr> </table>		Urząd	Urząd Miejski w Świeciu	Grupa użytkowników	Cały urząd	Ulica	Wojska Polskiego	Numer domu	124	Numer lokalu	pok. 7	Miejscowość	Świecie	Kod Pocztowy	86-100	Poczta		Email		Telefon	(52) 3332339	Miejsce przechowywania	Wydział BAGIGG
Urząd	Urząd Miejski w Świeciu																							
Grupa użytkowników	Cały urząd																							
Ulica	Wojska Polskiego																							
Numer domu	124																							
Numer lokalu	pok. 7																							
Miejscowość	Świecie																							
Kod Pocztowy	86-100																							
Poczta																								
Email																								
Telefon	(52) 3332339																							
Miejsce przechowywania	Wydział BAGIGG																							
Adres elektroniczny zawierający odnośnik do dokumentu																								
Czy dokument jest ostateczny tak/nie	NIE																							
Czy dokument jest zniszczony	Nie dotyczy																							
Numer karty innych dokumentów w sprawie	<a href="#">105/2022</a> , <a href="#">41/2022</a> , <a href="#">106/2022</a> , <a href="#">42/2022</a> , <a href="#">43/2022</a>																							
Zastrzeżenia dotyczące nieudostępniania informacji																								
Uwagi																								
Obszar, którego dokument dotyczy																								

**URZĄD MIEJSKI**  
86-100 ŚWIECIE  
Wydział Budownictwa, Architektury,  
Geodezji, Gospodarki Gruntami  
i Planowania Przestrzennego

**KIEROWNIK WYDZIAŁU**  
  
mgr inż. Wiesław Ratkowski



**Skany dokumentów**

- [projekt\\_tekst.pdf](#)
- [projekt\\_zal.pdf](#)

**Przejdź do edycji**

**Opublikowane wersje**

Numer	Nazwa dokumentu	Status	Wersja	Osoba publikująca	Data utworzenia	Data modyfikacji	Data publikacji	Akcja
104/2022	Miejscowy plan zagospodarowania przestrzennego dla działki nr 235/6 położonej w Świeciu	opublikowany	1	Anita Lepper	31-05-2022 11:36	31-05-2022 11:50	31-05-2022 11:50	<a href="#">Podgląd</a>

Ministerstwo Klimatu i Środowiska



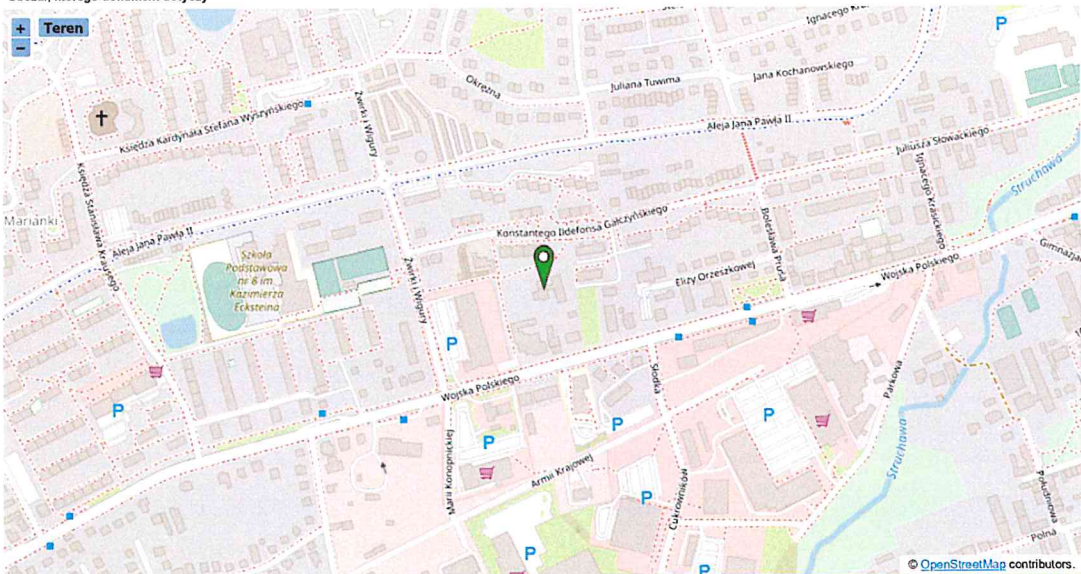
Karty ► Podgląd karty

Karta nr 105/2022, Szablon Od 16.11.2010

Wersja	1																						
Status	opublikowany																						
Numer karty/rok	105/2022																						
Rodzaj dokumentu	Prognozy oddziaływania na środowisko																						
Temat dokumentu	<ul style="list-style-type: none"> <li>Ochrona kopalni</li> <li>Ochrona powierzchni ziemi</li> <li>Ochrona powietrza</li> <li>Ochrona przed hałasem</li> <li>Ochrona przed polami elektromagnetycznymi</li> <li>Ochrona wód</li> <li>Ochrona zwierząt oraz roślin</li> </ul>																						
Nazwa dokumentu	Prognoza oddziaływania na środowisko do miejscowego planu zagospodarowania przestrzennego dla działki nr 235/6 położonej w Świeciu																						
Zakres przedmiotowy dokumentu - opis dokumentu	Prognoza oddziaływania na środowisko do miejscowego planu zagospodarowania przestrzennego dla działki nr 235/6 położonej w Świeciu																						
Obszar, którego dokument dotyczy, zgodnie z podziałem administracyjnym kraju	Województwo:kujawsko-pomorskie Powiat:świecki Gmina:Świecie																						
Znak sprawy																							
Dokument wytworzył	<table border="1"> <tr><td>Nazwa</td><td>Marta Wśniewska</td></tr> <tr><td>Typ</td><td>Inny</td></tr> <tr><td>Ulica</td><td>Nauczycielska</td></tr> <tr><td>Numer domu</td><td>4</td></tr> <tr><td>Numer lokalu</td><td>7</td></tr> <tr><td>Miejscowość</td><td>Grudziądz</td></tr> <tr><td>Kod Pocztowy</td><td>86-300</td></tr> <tr><td>Poczta</td><td></td></tr> <tr><td>Regon</td><td></td></tr> <tr><td>Nip</td><td></td></tr> </table>	Nazwa	Marta Wśniewska	Typ	Inny	Ulica	Nauczycielska	Numer domu	4	Numer lokalu	7	Miejscowość	Grudziądz	Kod Pocztowy	86-300	Poczta		Regon		Nip			
Nazwa	Marta Wśniewska																						
Typ	Inny																						
Ulica	Nauczycielska																						
Numer domu	4																						
Numer lokalu	7																						
Miejscowość	Grudziądz																						
Kod Pocztowy	86-300																						
Poczta																							
Regon																							
Nip																							
Data dokumentu	03-2022																						
Dokument zatwierdził																							
Data zatwierdzenia dokumentu	Nie dotyczy																						
Miejsce przechowywania dokumentu	<table border="1"> <tr><td>Urząd</td><td>Urząd Miejski w Świeciu</td></tr> <tr><td>Grupa użytkowników</td><td>Cały urząd</td></tr> <tr><td>Ulica</td><td>Wojska Polskiego</td></tr> <tr><td>Numer domu</td><td>124</td></tr> <tr><td>Numer lokalu</td><td>pok. 7</td></tr> <tr><td>Miejscowość</td><td>Świecie</td></tr> <tr><td>Kod Pocztowy</td><td>86-100</td></tr> <tr><td>Poczta</td><td></td></tr> <tr><td>Email</td><td></td></tr> <tr><td>Telefon</td><td>(52) 3332339</td></tr> <tr><td>Miejsce przechowywania</td><td>Wydział BAGIGG</td></tr> </table>	Urząd	Urząd Miejski w Świeciu	Grupa użytkowników	Cały urząd	Ulica	Wojska Polskiego	Numer domu	124	Numer lokalu	pok. 7	Miejscowość	Świecie	Kod Pocztowy	86-100	Poczta		Email		Telefon	(52) 3332339	Miejsce przechowywania	Wydział BAGIGG
Urząd	Urząd Miejski w Świeciu																						
Grupa użytkowników	Cały urząd																						
Ulica	Wojska Polskiego																						
Numer domu	124																						
Numer lokalu	pok. 7																						
Miejscowość	Świecie																						
Kod Pocztowy	86-100																						
Poczta																							
Email																							
Telefon	(52) 3332339																						
Miejsce przechowywania	Wydział BAGIGG																						
Adres elektroniczny zawierający odnośnik do dokumentu																							
Czy dokument jest ostateczny tak/nie	NIE																						
Czy dokument jest zniszczony	Nie dotyczy																						
Numery kart innych dokumentów w sprawie	<a href="#">41/2022</a> , <a href="#">106/2022</a> , <a href="#">42/2022</a> , <a href="#">43/2022</a> , <a href="#">104/2022</a>																						
Zastrzeżenia dotyczące nieudostępniania informacji																							
Uwagi																							
Obszar, którego dokument dotyczy																							

**URZĄD MIEJSKI**  
**86-100 ŚWIECIE**  
 Wydział Budownictwa, Architektury,  
 Geodezji, Gospodarki Gruntami  
 i Planowania Przestrzennego

**KIEROWNIK WYDZIAŁU**  
  
 mgr inż. Wiesław Ratkowski



Skany dokumentów

- [prognoza tekst.pdf](#)
- [prognoza zal.pdf](#)

[Przejdź do edycji](#)

Opublikowane wersje

Numer	Nazwa dokumentu	Status	Wersja	Osoba publikująca	Data utworzenia	Data modyfikacji	Data publikacji	Akcja
105/2022	Prognoza oddziaływania na środowisko do miejscowego planu zagospodarowania przestrzennego dla działki nr 235/6 położonej w Świeciu	opublikowany	1	Anita Lepper	31-05-2022 11:38	31-05-2022 11:50	31-05-2022 11:50	<a href="#">Podgląd</a>



Karty > Podgląd karty

**Karta nr 106/2022, Szablon Od 16.11.2010**

**Wersja** 1  
**Status** opublikowany  
**Numer karty/rok** 106/2022  
**Rodzaj dokumentu** Strategiczne oceny oddziaływania na środowisko  
**Temat dokumentu** • Inne  
**Nazwa dokumentu** Opinia do projektu miejscowego planu zagospodarowania przestrzennego dla działki nr 235/6 położonej w Świeciu  
**Zakres przedmiotowy dokumentu - opis dokumentu** Opinia do projektu miejscowego planu zagospodarowania przestrzennego dla działki nr 235/6 położonej w Świeciu  
**Obszar, którego dokument dotyczy, zgodnie z podziałem administracyjnym kraju** Województwo: kujawsko-pomorskie Powiat: świecki Gmina: Świecie  
**Znak sprawy** WOO.410.111.2022.AT  
**Dokument wytworzył**  

Nazwa	Regionalny Dyrektor Ochrony Środowiska w Bydgoszczy
Typ	Inny
Ulica	Dworcowa
Numer domu	81
Numer lokalu	
Miejscowość	Bydgoszcz
Kod Pocztowy	85-950
Poczta	Bydgoszcz
Regon	
Nip	

  
**Data dokumentu** 06-04-2022  
**Dokument zatwierdził** Nie dotyczy  
**Data zatwierdzenia dokumentu** Nie dotyczy  
**Miejsce przechowywania dokumentu**  

Urząd	Urząd Miejski w Świeciu
Grupa użytkowników	Cały urząd
Ulica	Wejska Polskiego
Numer domu	124
Numer lokalu	pok. 7
Miejscowość	Świecie
Kod Pocztowy	86-100
Poczta	
Email	
Telefon	(52) 3332339
Miejsce przechowywania	Wydział BAGIGG

  
**Adres elektroniczny zawierający odnośnik do dokumentu**  
**Czy dokument jest ostateczny tak/nie** NIE  
**Czy dokument jest zniszczony** NIE  
**Numer kart innych dokumentów w sprawie** [105/2022](#), [41/2022](#), [42/2022](#), [43/2022](#), [104/2022](#)  
**Zastrzeżenia dotyczące nieudostępniania informacji**  
**Uwagi**  
**Obszar, którego dokument dotyczy**  

  
**Skany dokumentów**  
[RDOŚopinia.pdf](#)

**URZĄD MIEJSKI**  
**86-100 ŚWIECIE**  
 Wydział Budownictwa, Architektury,  
 Geodezji, Gospodarki Gruntami  
 i Planowania Przestrzennego

**KIEROWNIK WYDZIAŁU**  
  
 mgr inż. Wiesław Ratkowski

[Przejdź do edycji](#)

Opublikowane wersje

Numer	Nazwa dokumentu	Status	Wersja	Osoba publikująca	Data utworzenia	Data modyfikacji	Data publikacji	Akcja
106/2022	Opinia do projektu miejscowego planu zagospodarowania przestrzennego dla działki nr 235/6 położonej w Świeciu	opublikowany	1	Anita Lepper	31-05-2022 11:41	31-05-2022 11:50	31-05-2022 11:50	<a href="#">Podgląd</a>

