

MIĘSCOWY PLAN ZAGOSPODAROWANIA PRZESTRZENNEGO OBEJMUJĄCY TERENY POŁOŻONE MIĘDZY ULICAMI
MAŁCUŻYŃSKIEGO, WOJSKA POLSKIEGO, JESIONOWĄ I DROGĄ EKSPRESOWĄ S5 W ŚWIECIU

SKALA 1:1000

0 25 50 m
1cm - 10m



Załącznik nr 1C do Uchwały nr.....
Rady Miejskiej w Świeciu z dnia

ORGAN SPORZĄDZAJĄCY: BURMISTRZ ŚWIECIA

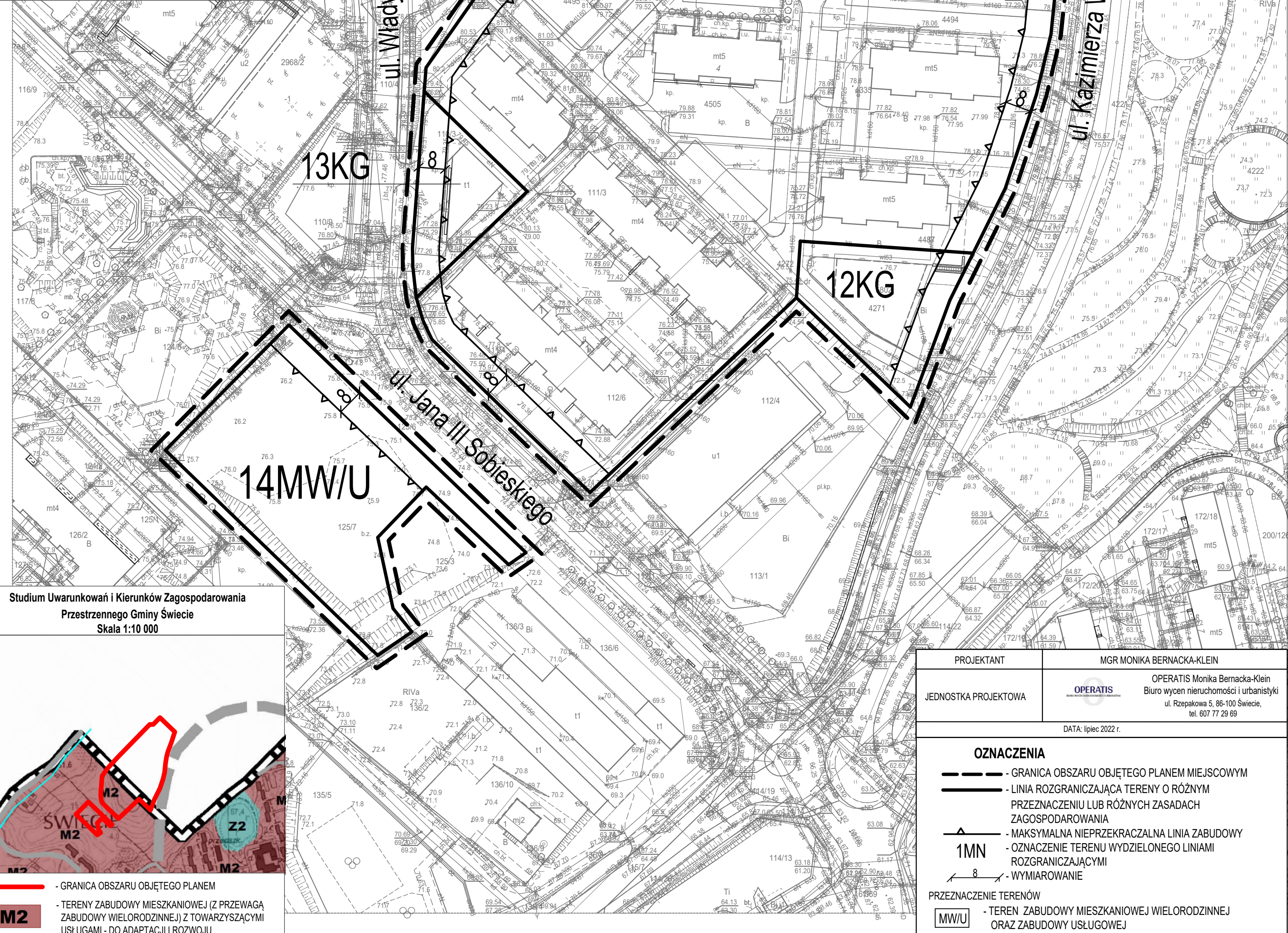
Studium Uwarunkowań i Kierunków Zagospodarowania
Przestrzennego Gminy Świecie
Skala 1:10 000



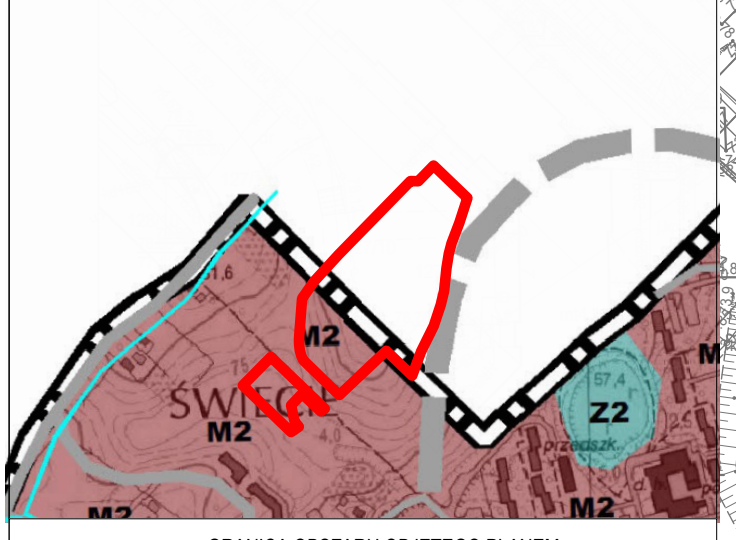
- GRANICA OBSZARU OBJĘTEGO PLANEM
- STREFA INWESTYCYJNO-OSADNICZA
- TERENY WSKAZANE DO SPORZĄDZENIA MPZP O CHARAKTERZE MIESZKANIOWO-INWESTYCYJNYM PRZY ZAŁOŻENIU BRAKU KOLIZJI FUNKCJI GOSPODARCZYCH Z MIESZKANIOWYMI
- TERENY MOżliWEGO ROZWOJU WIELKOPOWIERZCHNIOWYCH OBIEKTÓW HANDLOWYCH O POW. SPRZEDAŻY PONAD 2000 M2

MAPA DO CELOWYCH OPINIOWAWCZYCH

Organ prowadzący państwowy zasób geodezyjny i kartograficzny	Starosta Świecki
Nazwa mapy czasobu	2022.06.28
Identyfikator ewidencyjny	WGK.I.6642.1097.2022
Data wydania kopii	2022.06.28
Imię, nazwisko i podpis osoby reprezentującej organ	Karolina Goral



Studium Uwarunkowań i Kierunków Zagospodarowania
Przestrzennego Gminy Świecie
Skala 1:10 000



- GRANICA OBSZARU OBJĘTEGO PLANEM
- TERENY ZABUDOWY MIESZKANIOWEJ (Z PRZEWAGĄ ZABUDOWY WIELORODZINNEJ) Z TOWARZYSZĄCYMI USŁUGAMI - DO ADAPTACJI I ROZWOJU

PROJEKTANT	MGR MONIKA BERNACKA-KLEIN
JEDNOSTKA PROJEKTOWA	OPERATIS OPERATIS Monika Bernacka-Klein Biuro wycen nieruchomości i urbanistyki ul. Rzepakowa 5, 86-100 Świecie, tel. 607 77 29 69
DATA: lipiec 2022 r.	

- OZNACZENIA**
- GRANICA OBSZARU OBJĘTEGO PLANEM MIĘSCOWYM
 - LINIA ROZGRANICZAJĄCA TERENY O RÓŻNYM PRZEZNACZENIU LUB RÓŻNYCH ZASADACH ZAGOSPODAROWANIA
 - MAKSYMALNA NIEPRZEKRACZALNA LINIA ZABUDOWY
 - OZNACZENIE TERENU WYDZIELONEGO LINIAMI ROZGRANICZAJĄCYMI
 - WYMIAROWANIE
- PRZEZNACZENIE TERENÓW**
- TEREN ZABUDOWY MIESZKANIOWEJ WIELORODZINNEJ ORAZ ZABUDOWY USŁUGOWEJ