

MIEJSCOWY PLAN ZAGOSPODAROWANIA PRZESTRZENNEGO OBEJMUJĄCY TERENY POŁOŻONE MIĘDZY ULICAMI MAŁCUŻYŃSKIEGO, WOJSKA POLSKIEGO, JESIONOWĄ I DROGĄ EKSPRESOWĄ S5 W ŚWIECIU



SKALA 1:1000

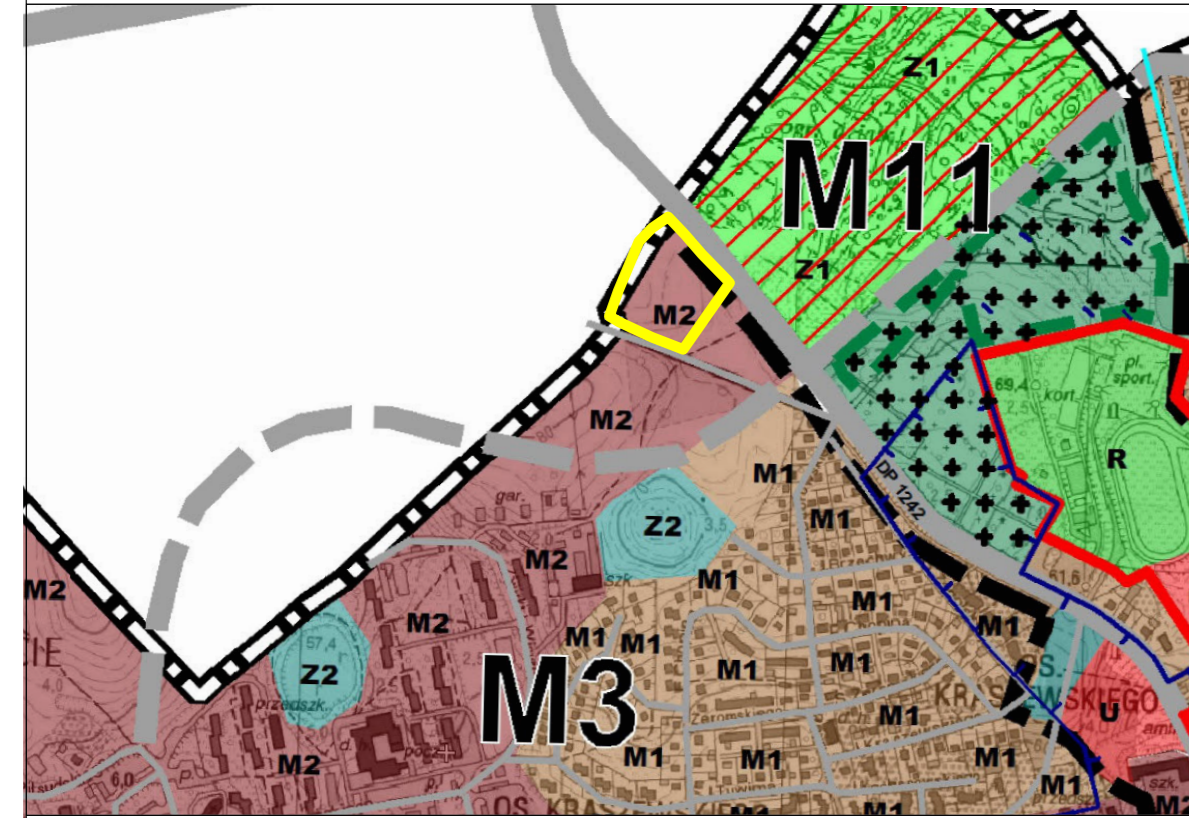
0 25 50 m  
1cm - 10m

MAPA DO CEŁÓW OPRACOWANYCH	
Opis planu zagospodarowania przestrzennego	1:1000
Wzrost planu zagospodarowania	1:1000
Data wykonania	2022.08.11
Imię i nazwisko autora projektu	Monika Bernacka-Klein

Załącznik nr 1B do Uchwały nr .....  
Rady Miejskiej w Świeciu z dnia .....

ORGAN SPORZĄDZAJĄCY: BURMISTRZ ŚWIECIA

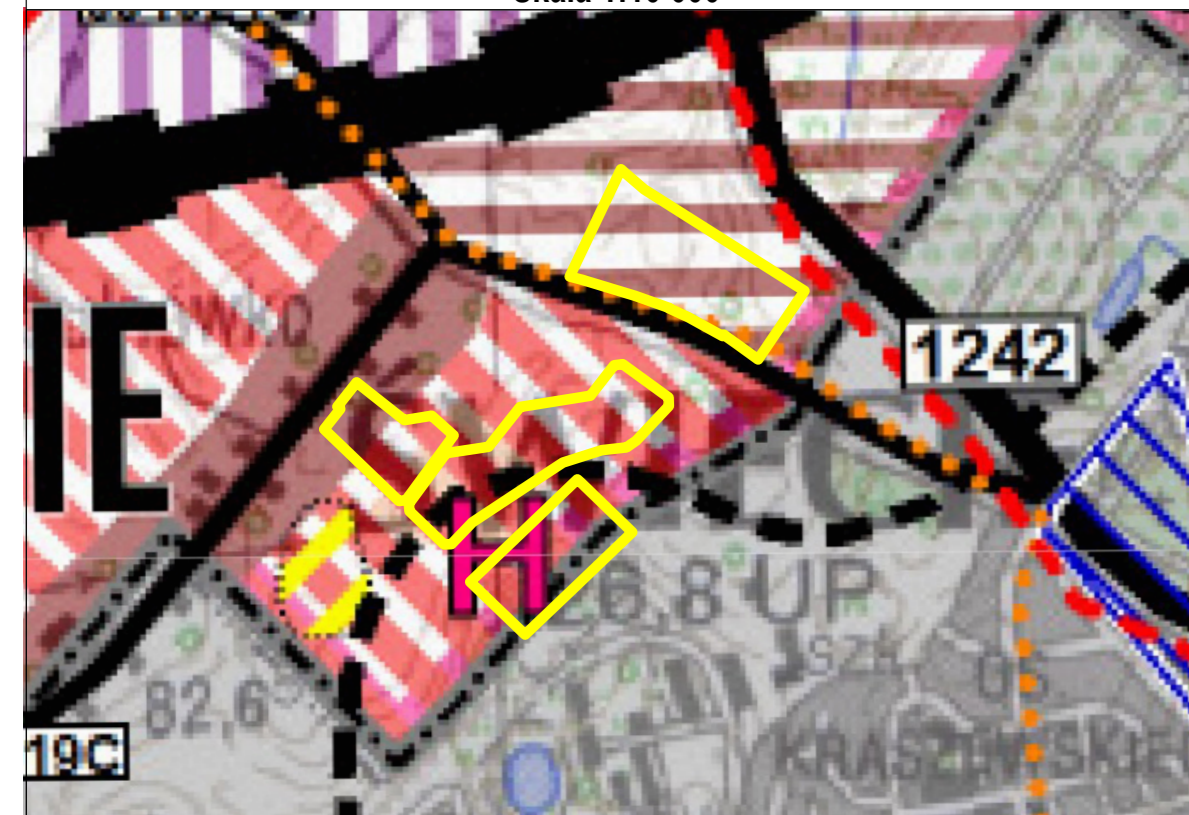
Studium Uwarunkowań i Kierunków Zagospodarowania  
Przestrzennego Gminy Świecie  
Skala 1:10 000



- GRANICA OBSZARU OBJĘTEGO PLANEM
- TERENY ZABUDOWY MIESZKANIOWEJ (Z PRZEWAGĄ ZABUDOWY WIELORODZINNEJ) Z TOWARZYSZĄCYMI USŁUGAMI - DO ADAPTACJI I ROZWOJU

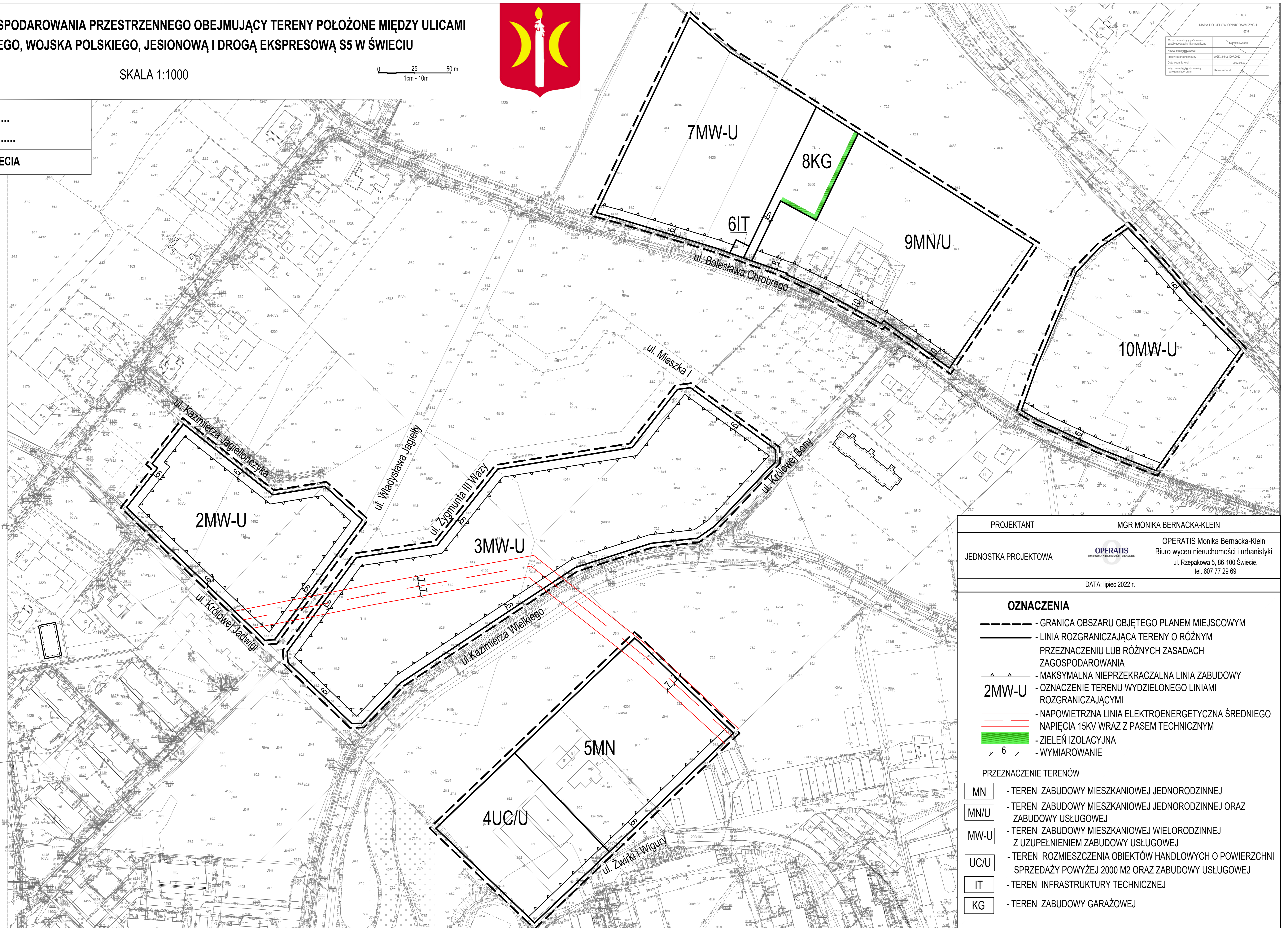
M2

Studium Uwarunkowań i Kierunków Zagospodarowania  
Przestrzennego Gminy Świecie  
Skala 1:10 000



- GRANICA OBSZARU OBJĘTEGO PLANEM
- STREFA INWESTYCYJNO-OSADNICZA
- ZABUDOWA MIEJSCOWOŚCI - DO ADAPTACJI, MODERNIZACJI, UZUPEŁNIENI
- TERENY WSKAZYWANE DO SPORZĄDZENIA MPZP O CHARAKTERZE MIESZKANIOWYM Z TOWARZYSZĄCYMI USŁUGAMI
- TERENY WSKAZANE DO SPORZĄDZENIA MPZP O CHARAKTERZE MIESZKANIOWO-INWESTYCYJNYM PRZY ZAŁOŻENIU BRAKU KOLIZJI FUNKCJI GOSPODARCZYCH Z MIESZKANIOWYMI
- TERENY MOŻLIWEGO ROZWOJU WIELKOPOWIERZCHNIOWYCH OBIEKTÓW HANDLOWYCH O POW. SPRZEDAŻY PONAD 2000 M2

H



PROJEKTANT	MGR MONIKA BERNACKA-KLEIN
JEDNOSTKA PROJEKTOWA	OPERATIS Monika Bernacka-Klein Biuro wycen nieruchomości i urbanistyki ul. Rzepakowa 5, 86-100 Świecie, tel. 607 77 29 69
DATA: lipiec 2022 r.	

OZNACZENIA

- - - - - GRANICA OBSZARU OBJĘTEGO PLANEM MIEJSCOWYM
- - - - - LINIA ROZGRANICZAJĄCA TERENY O RÓŻNYM PRZEZNACZENIU LUB RÓŻNYCH ZASADACH ZAGOSPODAROWANIA
- ▲- MAKSYMALNA NIEPRZEKACZALNA LINIA ZABUDOWY
- 2MW-U - OZNACZENIE TERENU WYDZIELONEGO LINIAMI ROZGRANICZAJĄCYMI
- ==== - NAWIETRZNA LINIA ELEKTROENERGETYCZNA ŚREDNIEGO NAPIĘCIA 15KV WRAZ Z PASEM TECHNICZNYM
- - ZIELEŃ IZOLACYJNA
- 6 - WYMIAROWANIE

PRZEZNACZENIE TERENÓW

- MN - TEREN ZABUDOWY MIESZKANIOWEJ JEDNORODZINNEJ
- MN/U - TEREN ZABUDOWY MIESZKANIOWEJ JEDNORODZINNEJ ORAZ ZABUDOWY USŁUGOWEJ
- MW-U - TEREN ZABUDOWY MIESZKANIOWEJ WIELORODZINNEJ Z UZUPEŁNIENIEM ZABUDOWY USŁUGOWEJ
- UC/U - TEREN ROZMIESZCZENIA OBIEKTÓW HANDLOWYCH O POWIERZCHNI SPRZEDAŻY POWYŻEJ 2000 M2 ORAZ ZABUDOWY USŁUGOWEJ
- IT - TEREN INFRASTRUKTURY TECHNICZNEJ
- KG - TEREN ZABUDOWY GARAŻOWEJ