

Załącznik nr 2 do Informacji Pokontrolnej

PROTOKÓŁ Z OGŁĘDZIN

przeprowadzonych w ramach kontroli prowadzonej przez
Narodowy Fundusz Ochrony Środowiska i Gospodarki Wodnej

I. DANE DOT. KONTROLOWANEGO PROJEKTU:

1.	Nr projektu:	POIS.02.05.00-00-0186/16
2.	Tytuł projektu:	„Rozwój terenów zieleni na osiedlu Marianki w Świeciu”
3.	Beneficjent:	Gmina Świecie z siedzibą w Świeciu 86-100 Świecie, ul. Wojska Polskiego 124

II. OGŁĘDZINY STANU WYKONANYCH OBIEKTÓW/ELEMENTÓW / SKŁADNIKÓW MAJĄTKOWYCH ORAZ INNYCH CZYNNOŚCI I DZIAŁAŃ:

Ogłędziny przeprowadzono w dniach: 12-14.10.2021 r., na terenie Miasta Świecie: na osiedlu Marianki, wokół zbiornika wodnego – Dużego Blankusza, oraz Siedzibie Beneficjenta, ul. Wojska Polskiego 124, przez następujące osoby:

1. Piotr Szwarocki NFOŚiGW – Doradca w Departamencie
Kontroli Przedsięwzięć

Przedstawiciele Beneficjenta:

1. Grzegorz Gliniecki Wydział Inwestycyjny – Inspektor
2. Sylwia Mazelewska Wydział Gospodarki Rozwoju i Współpracy
Zagranicznej – Inspektor

przy udziale:

3. Marta Karolczak Wydział Rolnictwa Ochrony Środowiska i
Gospodarki Komunalnej – Kierownik Wydziału
(w zakresie Zadania nr 1 w dniu 12.10.2021 r.)
4. Magdalena Arczyńska – Górna Wydział Rolnictwa Ochrony Środowiska i
Gospodarki Komunalnej – Kierownik Referatu
Gospodarki Wodnej, Rolnictwa i Zieleni
Miejskiej (w zakresie Zadania nr 1 w dniu
12.10.2021 r.)

przy udziale Wykonawcy z firmy KONAR A.B. Ciemniccy Sp. z o.o. Świecie:

 1

W celu ustalenia:

1. Stanu obiektów lub innych składników majątkowych,
2. Działań informacyjno-promocyjnych i archiwizacyjnych,
3. Innych czynności i działań

oględzinom poddano:*

Zakres rzeczowy i kwalifikowalność wydatków:

1. Zadanie nr 1: „Urządzenie parku rekreacyjno – wypoczynkowego wraz z zagospodarowaniem zbiornika wodnego – Dużego Blankusza”,

Roboty drogowe:

- 1.1. Nawierzchnię chodników i schodów terenowych z kostki brukowej betonowej bezfazowej,
- 1.2. Nawierzchnię parkingów z kostki betonowej ażurowej, 134 m²,

Mała architektura: ławki, kosze i stojaki na rowery:

- 1.3. Ławki z oparciem,
- 1.4. Ławki bez oparcia,
- 1.5. Kosze na psie odchody,
- 1.6. Leżaki miejskie,
- 1.7. Kosze na odpady mieszane,
- 1.8. Kosze na segregację odpadów,
- 1.9. Stojaki rowerowe,
- 1.10. Stację naprawczą rowerów,

Plac zabaw:

- 1.11. Zestaw zabawkowy typu Statek, 1 kpl.
- 1.12. Piaskownicę typu Kuter, 1 kpl.
- 1.13. Huśtawki typ bocianie gniazdo, 1 kpl.
- 1.14. Kiwaki typu rybka i parostatek, 2 kpl.
- 1.15. Tablicę z regulaminem placu zabaw, 1 kpl.
- 1.16. Ogrodzenie panelowe,

Rekreacja:

- 1.17. Stół do tenisa stołowego, 1 kpl.
- 1.18. Stół do piłkarzyków, - brak,
- 1.19. Stoły szachowe, 3 kpl. z wymaganych SIWZ 2 kpl.

Siatkówka plażowa:

- 1.20. Zestaw do siatki plażowej, 2 kpl.

Senoal:
JL *Marek*

- 1.21. Piłkochwyt,
Ścieżka zdrowia:
- 1.22. Równoważnia, 1 kpl.
- 1.23. Słupki do slalomu, 1 kpl.
- 1.24. Płotki do przeskoków, 1 kpl.
- 1.25. Zestaw do podciągania, 1 kpl.
- 1.26. Zestaw do brzuszków, 1 kpl.
- Kynopark:
- 1.27. Tunel, 1 kpl.
- 1.28. Słupki do slalomu, 1 kpl.
- 1.29. Płotki do przeskoków, 1 kpl.
- 1.30. Drewniane impregnowane bale w psiej toalecie, 1 kpl.
- 1.31. Miskę na wodę, 1 kpl.
- 1.32. Tablicę z regulaminem kynoparku, 1 kpl.
- 1.33. Ogrodzenie panelowe,
- 1.34. Furtki samozamykające, 2 kpl.
- Ochrona zwierząt:
- 1.35. Budki lęgowe typu B – 8 kpl.
- 1.36. Budki lęgowe typu D – 6 kpl.
- 1.37. Hotele dla owadów na metalowej nodze – 9 kpl. z 10 kpl.
- Toaletę systemową,
- 1.38. Toaleta betonowo – kompozytowa – 1 kpl.
- Oświetlenie terenu:
- 1.39. Słupy oświetleniowe parkowe, aluminiowe stożkowe,
Zasilenie fontanny i oświetlenia pomostów:
- 1.40. Pływająca fontanna – 1 kpl.
Zasilania fontanny i oświetlenia pomostów:
- 1.41. Oprawy pomostowe dwukierunkowe LED – 31 szt.
- Konstrukcje drewniane:
- 1.42. Pomost nr 1 z tarasem widokowym z bali drewnianych – 1 kpl.
- 1.43. Pomost nr 2 z bali drewnianych – 1 kpl.
- 1.44. Balustrady drewniane pomostów,
Konstrukcje żelbetowe:
- 1.45. Amfiteatr żelbetowy bez balustrady stalowej przy schodach – 1 kpl.
- 1.46. Schody skarpowe żelbetowe wraz z balustradą stalową – 1 kpl.

Janewal!
Mał

- 1.47. Ściany oporowe żelbetowe – 1 kpl.
- 1.48. Umocnienie narzutem kamiennym.
2. Zadanie nr 2: Budowa urządzeń i małej architektury na Osiedlu Marianki IV.
 - Płyta główna:
 - 2.1. Nawierzchnię betonową z szczelinami dylatacyjnymi,
Przeszkody – urządzenia na skateparku:
 - 2.2. Przeszkody w formie elementów żelbetowych, płyt i ścian,
Stal – poręcze, barierki i okucia ze stali ocynkowanej ogniowo:
 - 2.3. Coping, poręcze, barierki i okucia ze stali ocynkowanej ogniowo,
Barierki ochronne:
 - 2.4. Barierki ochronne z pionowymi poprzeczkami,
Ścieżki z kostki betonowej:
 - 2.5. Chodniki z kostki betonowej w kolorze szarym,
 - 2.6. Chodniki z kostki betonowej w kolorze czerwonym,
Ścieżki z kruszyw naturalnych:
 - 2.7. Ścieżki z kruszywa naturalnego typu Hanse Grand,
Nawierzchnia bezpieczna pod zestaw wspinaczkowy:
 - 2.8. Nawierzchnia bezpieczna z granulatu wielokolorowego,
Nasadzenia roślinne w formie drzew, zakrzewień, układów zieleni formowanej oraz powierzchni biologicznie czynnej w formie trawników:
 - 2.9. Drzewa liściaste z palikowaniem, 52 szt. w tym 3 szt. uschnięte z 55 szt. wg SIWZ,
 - 2.10. Drzewa iglaste z palikowaniem, 1 szt. z 6 szt.
Elementy małej architektury:
 - 2.11. Zestaw sprawnościowy – 1 kpl.
 - 2.12. Ścianka wspinaczkowa – 1 kpl.
 - 2.13. Stół do szachów z dwoma siedziskami – 3 kpl.
 - 2.14. Ławki z oparciem,
 - 2.15. Ławki bez oparcia,
 - 2.16. Leżak miejski,
 - 2.17. Stół parkowy,
 - 2.18. Kosze na śmieci na segregację odpadów,
 - 2.19. Kosze na śmieci i na odpady mieszane,
 - 2.20. Kosze na śmieci na psie odchody,
 - 2.21. Tablica z regulaminem – 1 kpl.
 - 2.22. Stojaki rowerowe – 4 kpl.
 - 2.23. Stół do piłkarzyków – 1 kpl.

Senec
He Nudel

- 2.24. Stół do tenisa stołowego – 1 kpl.
2.25. Kraty osłonowe drzew – 3 kpl.
Oświetlenie terenu w formie latarni parkowych:

2.26. Latarnie aluminiowe grafitowe – 6 kpl.

3. Faktury:

- 3.1. 319/USŁ/11/2018(Zadanie nr 1): mała architektura, plac zabaw, rekreacja, siatkówka plażowa, ścieżka zdrowia, kynopark, toaleta systemowa, oświetlenie terenu, oświetlenie pomostu, pomost drewniany nr 1 z tarasem widokowym, pomost drewniany nr 2, dylatacje, balustrady stalowe.
3.2. 312/USŁ/10/2018(Zadanie nr 1): mała architektura, plac zabaw, rekreacja, siatkówka plażowa, ścieżka zdrowia, kynopark, toaleta systemowa, oświetlenie terenu, oświetlenie pomostu, pomost drewniany nr 1 z tarasem widokowym, pomost drewniany nr 2, dylatacje, balustrady stalowe.
3.3. 342/2018: tablice informacyjno – pamiątkowe Projektu szt. 2.

Zakres działań Informacyjno – promocyjnych:

4. Tablice pamiątkowe Projektu w ramach umowy POIiŚ usytuowane:

- 4.1. przy ogrodzeniu kynoparku, przy ulicy Kazimierza Wielkiego w Świeciu, w sąsiedztwie ulic Kazimierza Wielkiego i Ks. Kardynała Stefana Wyszyńskiego.
4.2. na skate parku, osiedle Marianki IV w Świeciu, pomiędzy ulicami: Jana III Sobieskiego i Marszałka Piłsudskiego 9 w Świeciu.

Zakres i miejsce przechowywania dokumentacji Projektu:

5. Miejsca przechowywania dokumentacji Projektu, Siedziba Beneficjenta, w tym m.in.:

- 5.1. pokój 14, Wydział Finansowy: część dokumentacji księgowej: faktury, potwierdzenia zapłaty, załączniki do faktur, dokumenty OT.

6. Usterki i rozbieżności:

6.1. Dla Zadania pn.: „Budowa urządzeń i małej architektury na osiedlu Marianki IV” w zatwierdzonych SIWZ w dniu 14 września 2016 r. i 18 maja 2018 r. zapisano:

- sadzenie drzew iglastych z palikowaniem – 6 szt. zaś potwierdzono ilość: 1 szt.,
- sadzenie drzew liściastych z palikowaniem – 55 szt. zaś potwierdzono ilość: 52 szt. w tym 3 uschnięte,

6.2. Dla Zadania pn.: „Budowa urządzeń i małej architektury na osiedlu Marianki IV” stwierdzono:

- spękania na nawierzchni betonowej skate parku,
- niezabezpieczoną szczelinę dylatacyjną (bez masy poliuretanowej) na konstrukcji betonowej,
- akty wandalizmu w postaci napisów m.in.: na nawierzchni betonowej skate parku, stołów do gry w szachy,
- akt wandalizmu w postaci zniszczonego stołu do gry w piłkarzyki,
- nieprawidłowy montaż stołu gry do szachów względem siedzisk,
- zużytą impregnację elementów drewnianych na siedziskach,
- ubytki w nawierzchni z kostki betonowej,
- punktowe braki w opalikowaniu drzew i szarf mocujących.

6.3. Dla Zadania pn.: „Urządzenie parku rekreacyjno – wypoczynkowego wraz z zagospodarowaniem zbiornika wodnego – Dużego Blankusza”, w zatwierdzonym SIWZ w dniu 7 listopada 2017 r. zapisano:

- sadzenie drzew iglastych 3 szt., nie stwierdzono nasadzeń,

generał!
Mał

- montaż na drewnianej nodze hoteli dla owadów 10 szt., zaś stwierdzono 9 szt. hoteli dla owadów na stalowej nodze,
- wykonanie amfiteatru żelbetowego z balustradą stalową przy schodach, zaś wykonano bez balustrady stalowej przy schodach,
- montaż na gotowym podłożu opraw pomostowych dwukierunkowych LED z wbudowanym zasilaczem 18V AC – w łącznej ilości 31 szt. w komplecie ze stali nierdzewnej, zaś wykonano 31 szt. opraw w komplecie z tworzywa sztucznego,
- montaż stołu do piłkarzyków. Stół do piłkarzyków zamieniono na wykonanie kolejnego trzeciego stołu do gry w szachy z dwoma siedziskami.

6.4. Dla Zadania pn.: „Urządzenie parku rekreacyjno – wypoczynkowego wraz z zagospodarowaniem zbiornika wodnego – Dużego Blankusza”, stwierdzono:

- niezabezpieczone szczeliny dylatacyjne (zniszczoną masę poliuretanową) na konstrukcji betonowej amfiteatru, schodów żelbetowych skarpowych, murkach oporowych,
- punktowe uszkodzenie nawierzchni z kostki betonowej szarej, bezfazowej,
- punktowe ubytki w powłoce malarskiej na balustradzie stalowej na schodach skarpowych,
- akty wandalizmu w postaci napisów m.in.: na nawierzchni betonowej murku oporowego, drzwi do toalety,
- punktowy brak po wykonaniu nasadzeń drzewa,
- nieprawidłowy montaż stołów do gry w szachy względem siedzisk.

6.5. Tablice informacyjno – pamiątkowe Projektu w ramach umowy POiIŚ:

- na tablicach zapisano tytuł Projektu „Rozwój terenów zieleni na Osiedlu Marianki w Świeciu” a powinno być „Rozwój terenów zieleni na osiedlu Marianki w Świeciu”.

Z przeprowadzonych oględzin sporządzono dokumentację fotograficzną w dwóch egzemplarzach podpisaną przez obie strony. Przedmiotowa dokumentacja fotograficzna stanowi załącznik nr 1 do Protokołu z oględzin.

III. ZAŁĄCZNIKI DO PROTOKOŁU Z OGLEDZIN:

1. Dokumentacja fotograficzna z oględzin z dnia 12-14.10.2021 r.

Protokół sporządzono w dwóch jednobrzmiących egzemplarzach, które po odczytaniu podpisano bez uwag/z uwagami w dniu: 15.10.2021 r.

Przedstawiciele NFOŚiGW:	Przedstawiciele Beneficjenta:
<p>NFOŚiGW Departament Kontroli Przedsięwzięć Doradca <i>Szwarcak!</i> Szwarcak Piotr 15.10.2021r.</p> <p>1.</p>	<p>INSPEKTOR <i>Grzegorz Gliniecki</i> Grzegorz Gliniecki 15.10.2021r.</p> <p>1.</p>
	<p><i>Marekowska Sylwia</i> Marekowska Sylwia 15.10.2021r.</p> <p>2.</p>

Szwarcak!
Marekowska Sylwia

*** Pouczenie:**

W opisie oględzin należy:

- wymienić obiekty poddane oględzinom wraz z opisem widocznych charakterystycznych elementów, stanem realizacji i zaawansowania,
- opisać miejsca montażu urządzeń i instalacji/wykonanych robót,
- opisać miejsce i sposób przechowywania dokumentacji projektu.

Uwaga:

Uzasadnienie wyboru obiektów poddanych oględzinom oraz wybór obiektów/ instalacji/ wykonanych robót/miejsc przechowywania dokumentacji projektu dokonano na podstawie wyboru próby zgodnie z metodologią zawartą w Informacji Pokontrolnej.

*serwera
Marek*
7

Nr umowy/ projektu :	POIS.02.05.00-00-0186/16
Tytuł umowy/projektu :	„Rozwój terenów zieleni na osiedlu Marianki w Świeciu”

DOKUMENTACJA FOTOGRAFICZNA PROJEKTU

(38 strony, 76 szt. fotografii)

Świecie, dnia 12-14.10.2021 r.

Ju Kuciel
General:

Zadanie nr 2: Budowa urządzeń i małej architektury na osiedlu Marianki IV.



Zdjęcie nr 1. Skate park na osiedlu Marianki.



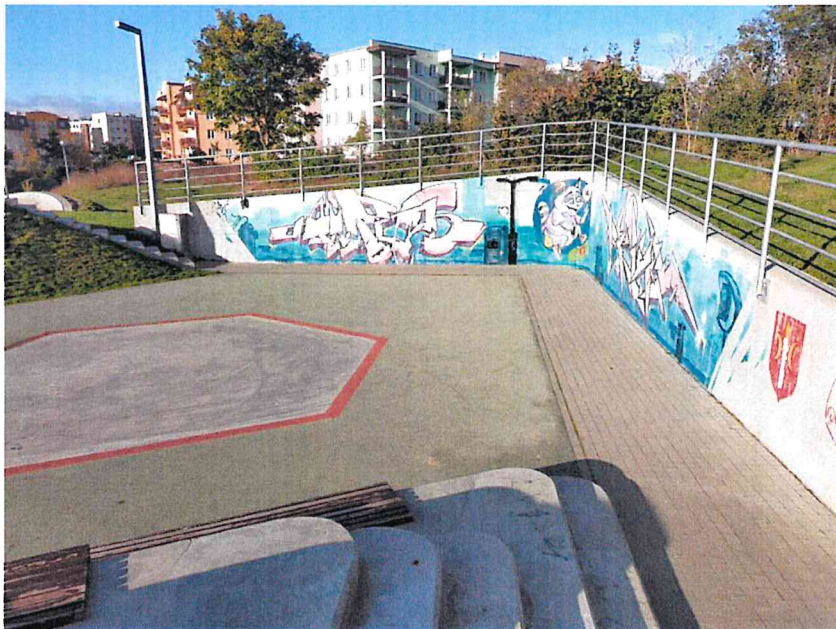
Zdjęcie nr 2. Skate park na osiedlu Marianki.

Małgorzata
Sawarska

gld



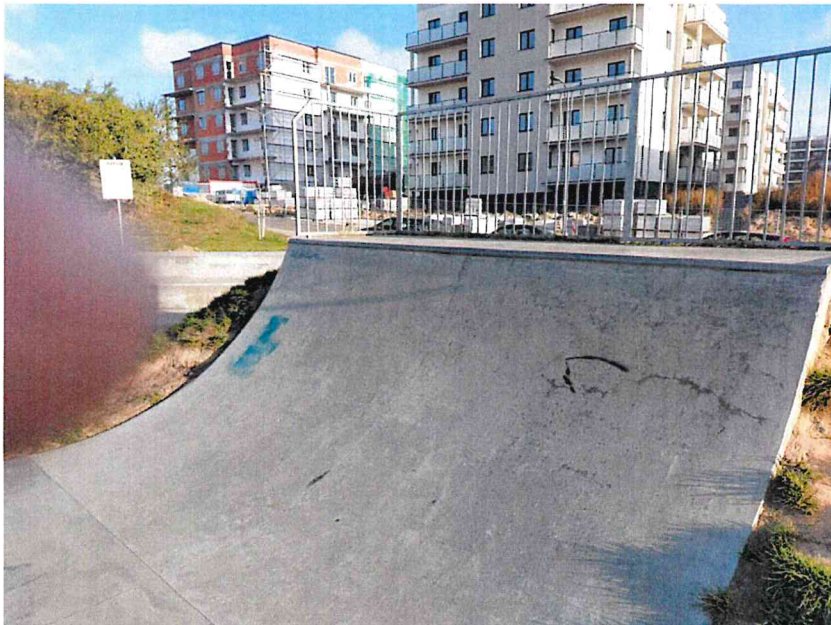
Zdjęcie nr 3. Nawierzchnia z kostki betonowej w kolorze szarym i czerwonym, bezfazowa.



Zdjęcie nr 4. Nawierzchnia bezpieczna z granulatu gumowego wielokolorowego.



Zdjęcie nr 5. Siedziska drewniane – zużyta impregnacja elementów drewnianych.



Zdjęcie nr 6. Tor skateparku z barierką ze stali ocynkowanej ogniowo, zaokrąglona na krawędziach.

Senarol!
Kwał
Jlu

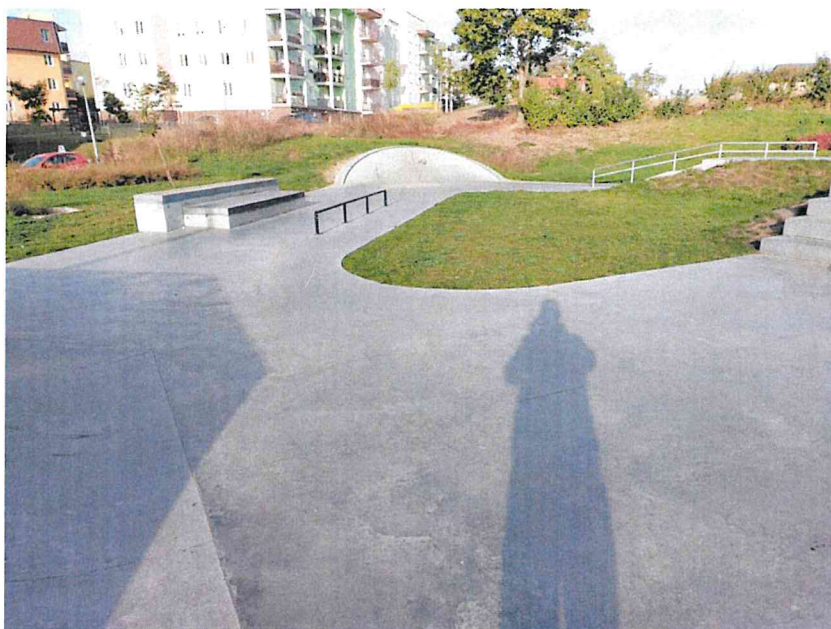


Zdjęcie nr 7. Tor skate parku z barierką ze stali ocynkowanej ognio, coping z rury stalowej ocynkowanej zaślepijony stalowymi zaślepkami.



Zdjęcie nr 8. Tablica z regulaminem skate parku.

Handwritten signature: Jacek Kowal
Handwritten text: General!



Zdjęcie nr 9. Płyta główna skate parku.



Zdjęcie nr 10. Skate park, nawierzchnia bezpieczna z granulatu gumowego wielokolorowego, słupy oświetleniowe, grafitowe.

szerewał: ^{Model} flul



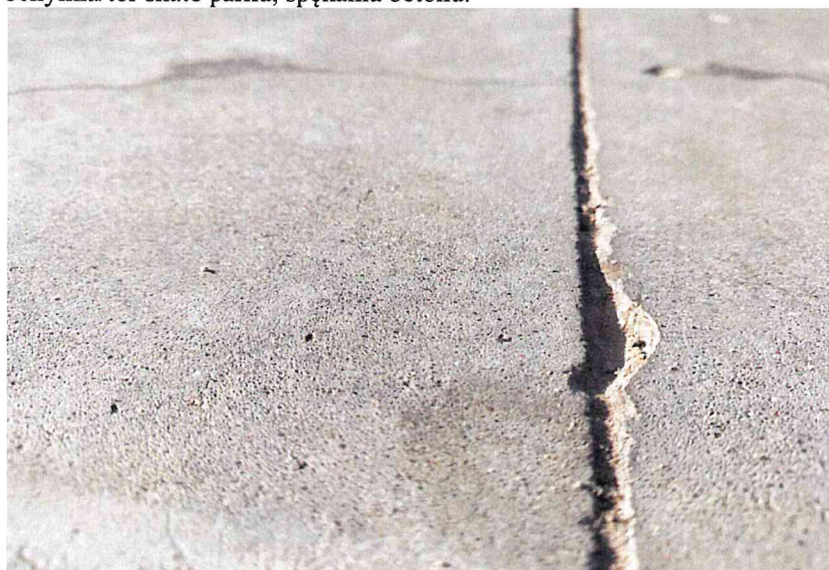
Zdjęcie nr 11. Schody z elementami stalowymi, stal ocynkowana ogniowo, zaokrąglona na krawędziach.



Zdjęcie nr 12. Schody i pochylnia skate parku, spękania betonu na pochylni.



Zdjęcie nr 13. Pochylnia/tor skate parku, spękania betonu.



Zdjęcie nr 14. Niezabezpieczona szczelina dylatacyjna (bez masy poliuretanowej).



Zdjęcie nr 15. Tablica z regulaminem placu zabaw.

Małgorzata Szwed



Zdjęcie nr 16. Plac zabaw, nawierzchnia bezpieczna, nawierzchnia z kostki betonowej, bezfazowej, leżaki miejskie.



Zdjęcie nr 17. Wyposażenie placu zabaw na nawierzchni bezpiecznej z granulatu gumowego wielokolorowego.

flu *marek*
senaral!

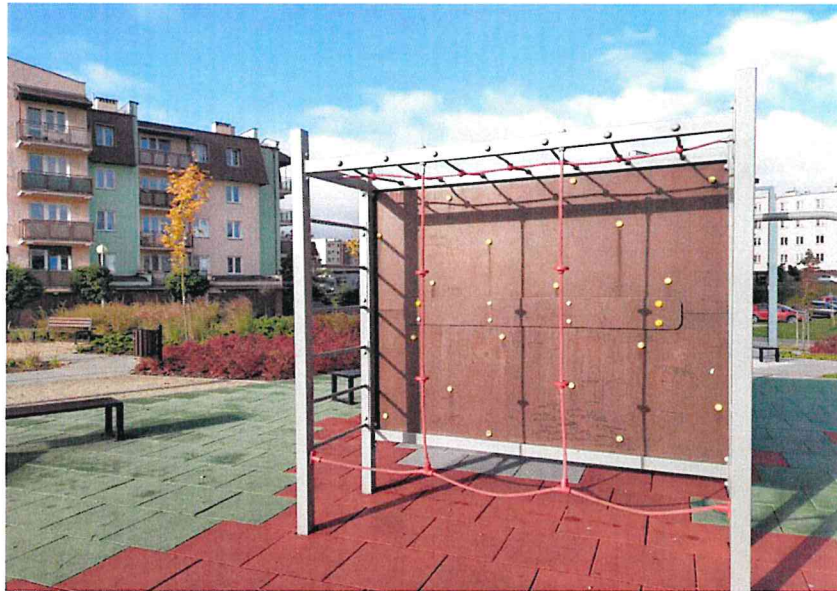


Zdjęcie nr 18. Wyposażenie placu zabaw na nawierzchni bezpiecznej z granulatu gumowego wielokolorowego.



Zdjęcie nr 19. Wyposażenie placu zabaw na nawierzchni bezpiecznej z granulatu gumowego wielokolorowego.

Scenariusz: ^{Novel} Jh



Zdjęcie nr 20. Ścianka wspinaczkowa na nawierzchni bezpiecznej z granulatu gumowego wielokolorowego.



Zdjęcie nr 21. Akt wandalizmu, nieprawidłowy montaż stołu względem siedzisk.



Zdjęcie nr 22. Akt wandalizmu, nieprawidłowy montaż stołu względem siedzisk.



Zdjęcie nr 23. Ławki z oparciem, nawierzchnia z kostki betonowej szarej, nawierzchnia z kruszywa mineralnego, stół do piłkarzyków, tablica pamiątkowa Projektu.



Zdjęcie nr 24. Tablica pamiątkowa Projektu, na terenie skate parku, osiedle Marianki IV w Świeciu, pomiędzy ulicami Jana III Sobieskiego i Marszałka Piłsudskiego 9 w Świeciu.

senator: *Kord*
flu



Zdjęcie nr 25. Zniszczony stół do gry w piłkarzyki.



Zdjęcie nr 26. Stół do gry w tenisa stołowego.

Yll *Howel*
Senaral?



Zdjęcie nr 27. Stoły parkowe z siedziskami.



Zdjęcie nr 28. Krata osłonowa drzewa.

General: *Michał*
flu



Zdjęcie nr 29. Ubytki w nawierzchni z kostki betonowej.



Zdjęcie nr 30. Uschnięte drzewo.

*ju Marek
Sawara!*

Zadanie nr 1: Urządzenie parku rekreacyjno – wypoczynkowego wraz z zagospodarowaniem zbiornika wodnego – Dużego Blankusza.



Zdjęcie nr 31. Drzewa zabezpieczone palikami, trawa, krzewy liściaste i iglaste.



Zdjęcie nr 32. Drzewa zabezpieczone palikami, trawa, krzewy liściaste i iglaste, schody z kostki betonowej szarej.

Senarol: ^{Novel} JLU

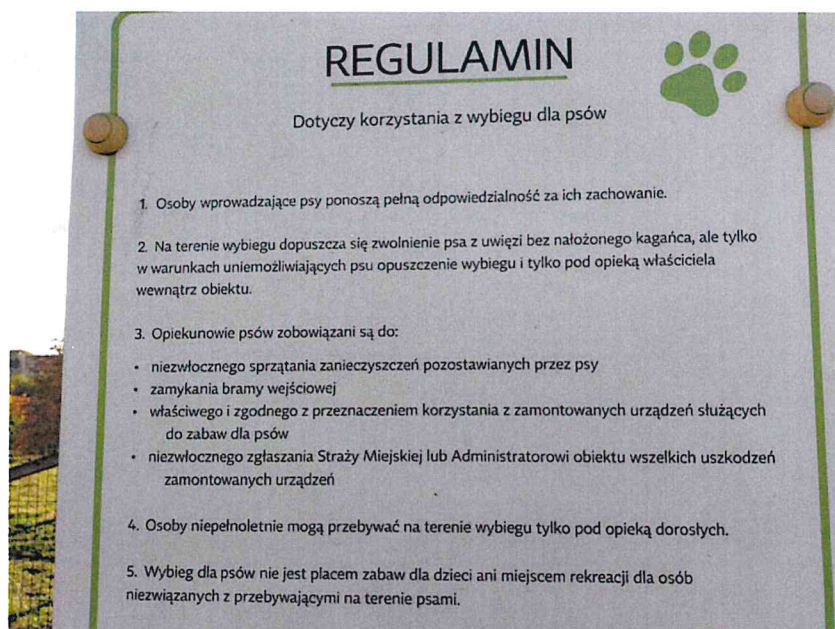


Zdjęcie nr 33. Tablica pamiątkowa Projektu przy ogrodzeniu kynoparku, przy ulicy Kazimierza Wielkiego w Świeciu, w sąsiedztwie zbiegu ulic Kazimierza Wielkiego i Ks. Kardynała Stefana Wyszyńskiego.



Zdjęcie nr 34. Nawierzchnia z kostki betonowej, kynopark.

*Stu Marek
Szwarc!*



Zdjęcie nr 35. Tablica z regulaminem kynoparku.



Zdjęcie nr 36. Wyposażenie kynoparku: tunel, słupki do slalomu, równoważnia.

Novel
Szwarc!



Zdjęcie nr 37. Wyposażenie kynoparku: słupki do slalomu, równoważnia, obręcze do skoków.



Zdjęcie nr 38. Wyposażenie kynoparku: miska na wodę, kosz na psie odchody, ogrodzenie panelowe.

John *Morel*
senioral?

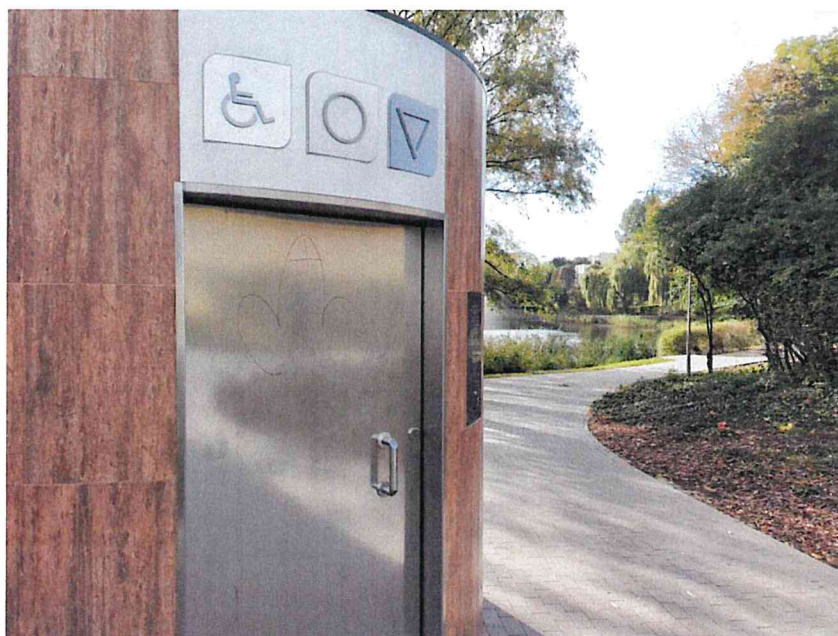


Zdjęcie nr 39. Schody z kostki betonowej, ławka bez oparcia, murek oporowy, rabaty.



Zdjęcie nr 40. Schody skarpowe, rabaty.

Sanorac: Nowak
Jlu



Zdjęcie nr 41. Toaleta systemowa.



Zdjęcie nr 42. Miejsce do gry w siatkówkę plażową.

*Już teraz
senars!*



Zdjęcie nr 43. Chodnik z kostki betonowej szarej, kosze na segregację odpadów.

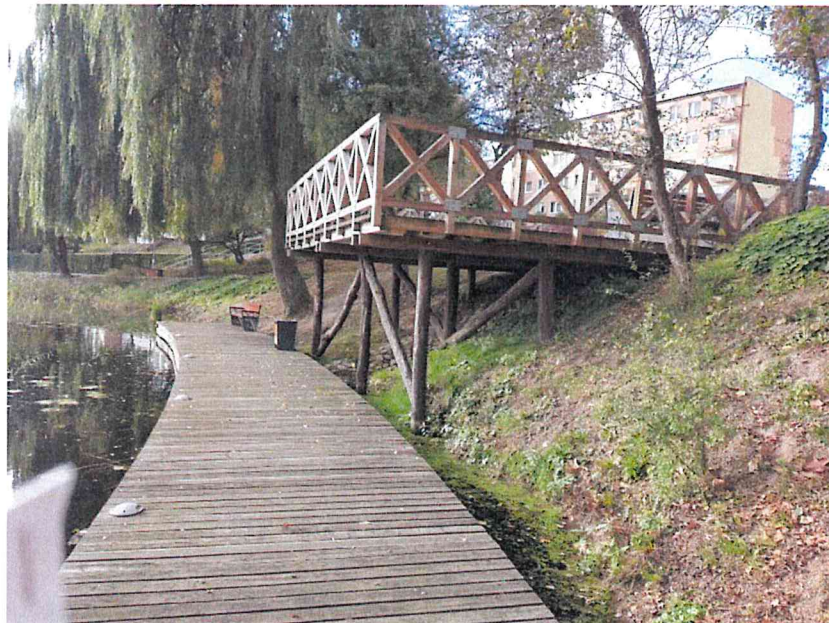


Zdjęcie nr 44. „Duży Blankusz” z pływającą fontanną.

semarat: ^{Novel} *Clu*



Zdjęcie nr 45. „Duży Blankusz”, pomost nr 1 z tarasem widokowym, oprawy pomostowe LED, ławki z oparciem i kosz na odpady.



Zdjęcie nr 46. „Duży Blankusz”, pomost nr 1 z tarasem widokowym i poszyciem z bali drewnianych, oprawy pomostowe LED, ławka z oparciem i kosz na odpady.

Fla *Mał*
senioral!



Zdjęcie nr 47. „Duży Blankusz” z pływającą fontanną i kłaczami roślin wodnych.



Zdjęcie nr 48. Nawierzchnia z kostki betonowej, nasadzenia traw ozdobnych, ławki z oparciem, kosz na odpady.

seniorat: *Karel*
Jku



Zdjęcie nr 49. Leżaki miejskie.



Zdjęcie nr 50. „Duży Blankusz” z fontanną pływającą.

zła *kwadrat*
kwadrat?

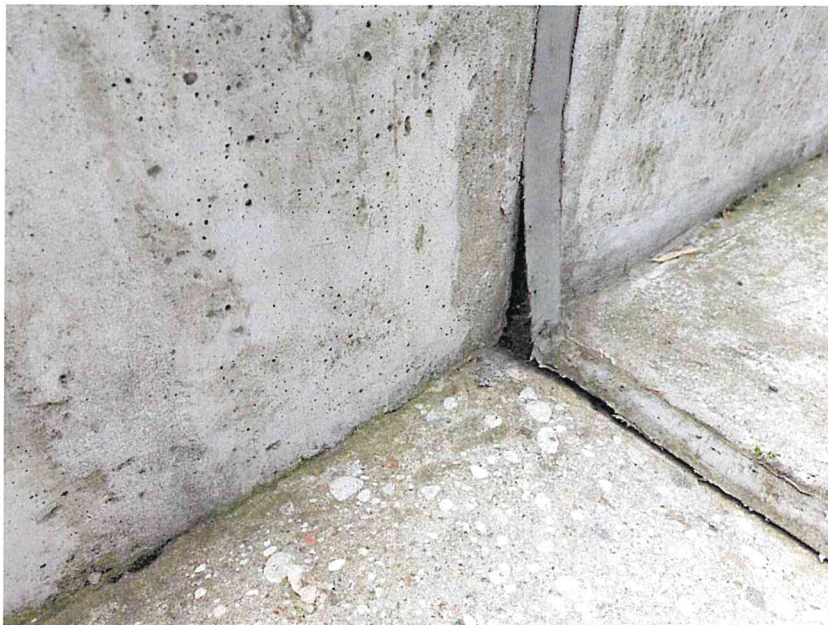


Zdjęcie nr 51. Pomost na 2 z poszyciem z bali drewnianych.

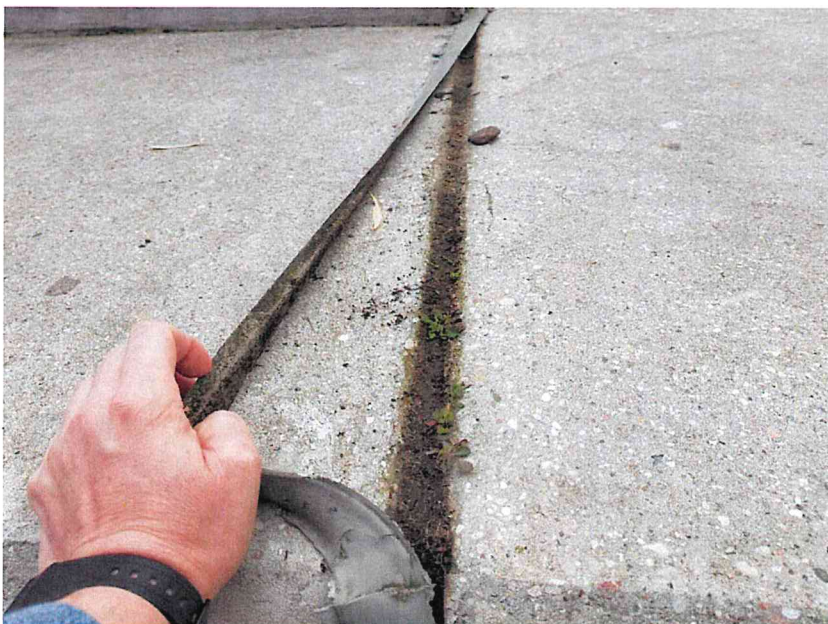


Zdjęcie nr 52. Pomost na 2 z poszyciem z bali drewnianych.

senaral: *Amel*
flu



Zdjęcie nr 53. Uszkodzone uszczelnienie szczeliny dylatacyjnej, amfiteatr.



Zdjęcie nr 54. Uszkodzone uszczelnienie szczeliny dylatacyjnej, amfiteatr.

gln *Howel*
sewal?



Zdjęcie nr 55. Uszkodzone uszczelnienie szczeliny dylatacyjnej, murek oporowy.



Zdjęcie nr 56. Tablica z regulaminem placu zabaw.

Sanował: *Novel*
JLL



Zdjęcie nr 57. Zestaw zabawkowy typu Kuter.



Zdjęcie nr 58. Zestaw zabawkowy typu Statek, ogrodzenie panelowe.

JK *Maxel*
Senaral?



Zdjęcie nr 59. Zestaw zabawkowy typu zjeżdżalnia, ogrodzenie panelowe.



Zdjęcie nr 60. Kiwaki typu rybka i parostatek.

Model:
Szczecin: Jlu



Zdjęcie nr 61. Huśtawka typu gniazdo, ogrodzenie panelowe.



Zdjęcie nr 62. Stół do tenisa stołowego.

*flu Marcel
sonaral:*



Zdjęcie nr 63. Stół szachowy z dwoma siedziskami, ubytki impregnatu na siedziskach.



Zdjęcie nr 64. Stojaki rowerowe, stacja naprawcza rowerów.

General: *Handwritten signature*



Zdjęcie nr 65. Uszkodzona nawierzchnia z kostki betonowej szarej, bezfazowej.



Zdjęcie nr 66. Uszkodzona nawierzchnia.

główny
Nawet
szansa!



Zdjęcie nr 67. Hotele dla owadów 9 szt. z 10 szt.



Zdjęcie nr 68. Zestaw do brzusków, słupki do slalomu.

senarost: *Wiel*
flu



Zdjęcie nr 69. Płotki do przeskoków.



Zdjęcie nr 70. Zestaw do podciągania, zestaw do brzuszków.

Jan *Marek*
Senaral!



Zdjęcie nr 71. Stoły szachowe z siedziskami. Nieprawidłowy montaż stołu względem siedzisk.



Zdjęcie nr 72. Ubytki w powłoce malarskiej na balustradzie stalowej na schodach skarpowych.

Sanwera! Model
gk



Zdjęcie nr 73. Akt wandalizmu na murku oporowym.



Zdjęcie nr 74. Akt wandalizmu, miejsce po wykonaniu nasadzeń.

ju Nivel
Sensual'
www...



Zdjęcie nr 75. Pokój 14, Wydział Finansowy.



Zdjęcie nr 76. Pokój 14, Wydział Finansowy: część dokumentacji księgowej: faktury, potwierdzenia zapłaty, załączniki do faktur, dokumenty OT.

Kwalifikowalność/Faktury:

- 319/USŁ/11/2018(Zadanie nr 1): mała architektura, plac zabaw, rekreacja, siatkówka plażowa, ścieżka zdrowia, kynopark, toaleta systemowa, oświetlenie terenu, oświetlenie pomostu, pomost drewniany nr 1 z tarasem widokowym, pomost drewniany nr 2, dylatacje, balustrady stalowe.
- 312/USŁ/10/2018(Zadanie nr 1): mała architektura, plac zabaw, rekreacja, siatkówka plażowa, ścieżka zdrowia, kynopark, toaleta systemowa, oświetlenie terenu, oświetlenie pomostu, pomost drewniany nr 1 z tarasem widokowym, pomost drewniany nr 2, dylatacje, balustrady stalowe.
- 342/2018: tablice informacyjno – pamiętkowe Projektu szt. 2.

NFOŚiGW
Departament Kontroli Przedsięwzięć

Doradca
Szwarc!
Szwarcowski Piotr
15.10.2021r.

INSPEKTOR
Gliniec!
Grzegorz Gliniec

Marcelina Mylona