

UCHWAŁA Nr /22
RADY MIEJSKIEJ W ŚWIECIU
z dnia..... 2022 r.

w sprawie wyznaczenia miejsca do prowadzenia handlu w piątki i soboty przez rolników i ich domowników oraz wprowadzenia regulaminu określającego zasady prowadzenia handlu w piątki i soboty przez rolników i ich domowników na wyznaczonym miejscu.

Na podstawie art. 7 ust. 1 pkt 11, art. 40 ust. 2 pkt 4, art. 41 ust. 1 ustawy z dnia 8 marca 1990 roku o samorządzie gminnym (Dz. U. z 2022 r. poz. 559, poz. 583, poz. 1005 i poz. 1079) w związku z art. 3 i art. 5 ustawy z dnia 29 października 2021 r. o ułatwieniach w prowadzeniu handlu w piątki i soboty przez rolników i ich domowników (Dz. U. z 2021 r. poz. 2290) uchwała się, co następuje:

§ 1.1. Na miejsce do prowadzenia handlu w piątki i soboty przez rolników i ich domowników, na którym przedmiotem handlu mogą być tylko produkty rolne lub spożywcze oraz wyroby rękodzieła wytworzone w gospodarstwie rolnym, wyznacza się na części działki nr 1050/1 obręb Świecie, jednostka ewidencyjna Świecie przy ul. Duży Rynek w Świeciu.

2. Miejsce wyznaczone do prowadzenia handlu w piątki i soboty przez rolników i ich domowników określa załącznik nr 1 do niniejszej uchwały.

§ 2. Wprowadza się regulamin prowadzenia handlu w piątki i soboty przez rolników i ich domowników na wyznaczonym miejscu, stanowiący załącznik nr 2 do niniejszej uchwały.

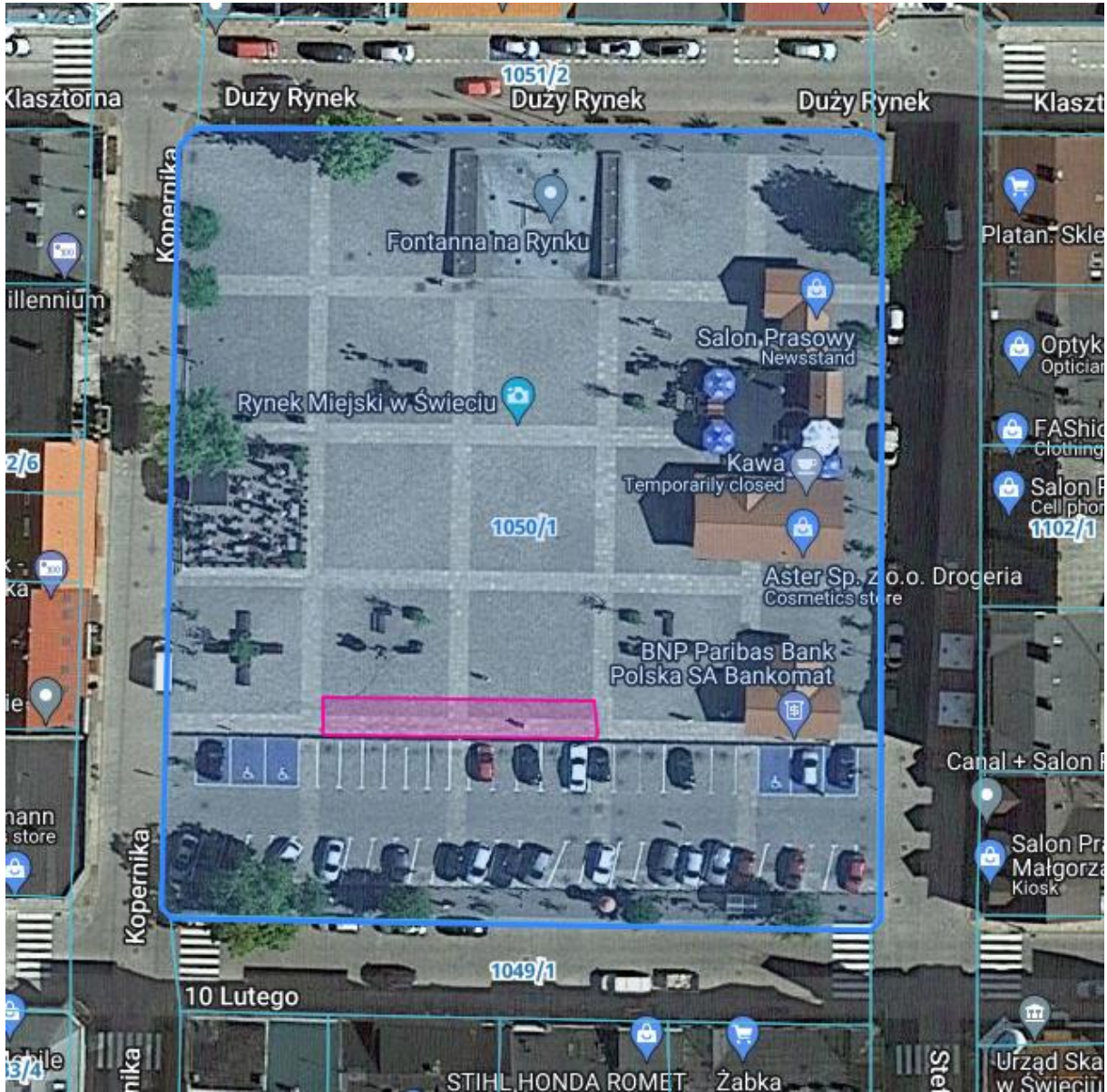
§ 3. Wykonanie uchwały powierza się Burmistrzowi Świecia.

§ 4. Uchwała podlega ogłoszeniu w Dzienniku Urzędowym Województwa Kujawsko-Pomorskiego i wchodzi w życie po upływie 14 dnia od dnia jej ogłoszenia.

Przewodniczący Rady Miejskiej

Jerzy Wójcik

załącznik nr 1 do
uchwały nr/22 Rady Miejskiej w Świeciu
z dnia czerwca 2022 r.



załącznik nr 2 do
uchwały nr/22 Rady Miejskiej w Świeciu
z dnia czerwca 2022 r.

Regulamin prowadzenia handlu w piątki i soboty przez rolników i ich domowników na wyznaczonym miejscu

§ 1. Regulamin określający zasady prowadzenia handlu w piątki i soboty przez rolników i ich domowników na części działki nr 1050/1 obręb Świecie, jednostka ewidencyjna Świecie przy ul. Duży Rynek w Świeciu.

§ 2.1. Miejsce do prowadzenia handlu przez rolników i ich domowników, z zastrzeżeniem ust. 2, jest czynne w piątki w godzinach od 8:00 do 16:00 oraz w soboty w godzinach od 8:00 do 14:00.

2. W dni świąteczne miejsce do prowadzenia handlu przez rolników i ich domowników jest nieczynne.

§ 3. Przedmiotem handlu, na wyznaczonym miejscu do prowadzenia handlu w piątki i soboty przez rolników i ich domowników, mogą być tylko produkty oraz wyroby określone w art. 4 ustawy z dnia 29 października 2021 r. o ułatwieniach w prowadzeniu handlu w piątki i soboty przez rolników i ich domowników (Dz. U. z 2021 r. poz. 2290).

§ 4.1. Handel na wyznaczonym miejscu do prowadzenia handlu w piątki i soboty przez rolników i ich domowników może odbywać się z ręki, kosza i skrzynki lub rozstawionych stoisk.

2. Uprawnionymi do prowadzenia handlu na wyznaczonym miejscu do prowadzenia handlu w piątki i soboty są rolnicy i ich domownicy w rozumieniu art. 2 pkt 1 i 2 ustawy z dnia 29 października 2021 r. o ułatwieniach w prowadzeniu handlu w piątki i soboty przez rolników i ich domowników (Dz. U. z 2021 r. poz. 2290).

3. Do kontroli statusu rolnika lub domownika oraz przestrzegania przepisów niniejszego regulaminu uprawnieni są upoważnieni przedstawiciele Urzędu Miejskiego w Świeciu oraz właściwe służby.

UZASADNIENIE

Obowiązek wyznaczenia przez radę gminy w drodze uchwały miejsca do prowadzenia handlu w piątki i soboty przez rolników i ich domowników nakłada art. 3 ustawy z dnia 29 października 2021 r. o ułatwieniach w prowadzeniu handlu w piątki i soboty przez rolników i ich domowników (Dz. U. z 2021 r. poz. 2290). Przyjęto, że dogodnym miejscem dla tego rodzaju handlu będzie części działki nr 1050/1 obręb Świecie, jednostka ewidencyjna Świecie przy ul. Duży Rynek w Świeciu, gdzie w przeszłości przez wiele lat funkcjonowała sprzedaż produktów rolnych i sadowniczych.

Wobec powyższego, wyznaczenie miejsca do prowadzenia handlu w piątki i soboty przez rolników i ich domowników we wskazanej lokalizacji, uznaje się za zasadne.