

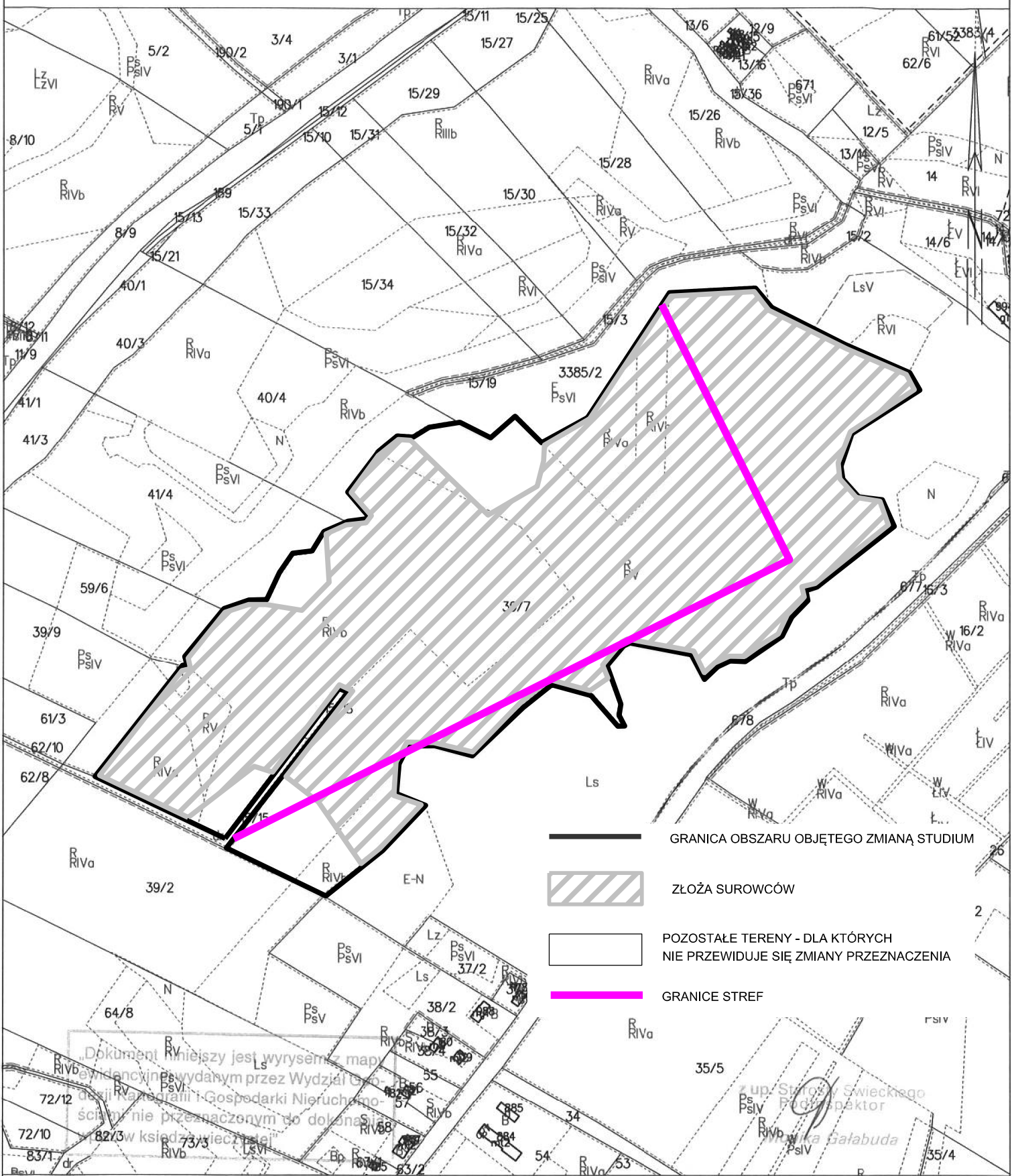
ZMIANA STUDIUM UWARUNKOWAŃ I KIERUNKÓW ZAGOSPODAROWANIA PRZESTRZENNEGO GMINY ŚWIECIE SKALA 1 : 5 000

Starosta Świecki

MAPA EWIDENCJI GRUNTÓW
obr. Gruczno 0008: dz. 39/7

ZAŁĄCZNIK NR 2e
DO UCHWAŁY NR 333/22
RADY MIEJSKIEJ W ŚWIECIU
Z DNIA 31 MARCA 2022 r.

SKALA 1:5000



- GRANICA OBSZARU OBJĘTEGO ZMIANĄ STUDIUM
- ZŁOŻA SUROWCÓW
- POZOSTAŁE TERENY - DLA KTÓRYCH NIE PRZEWDUJE SIĘ ZMIANY PRZEZNACZENIA
- GRANICE STREF

Świecie dn. 23.09.2020
Sporządził(a) wydruk: Monika Gałabuda

Ks. zam. *Monika Gałabuda*

Starosta Świecki
Podpis
Monika Gałabuda