

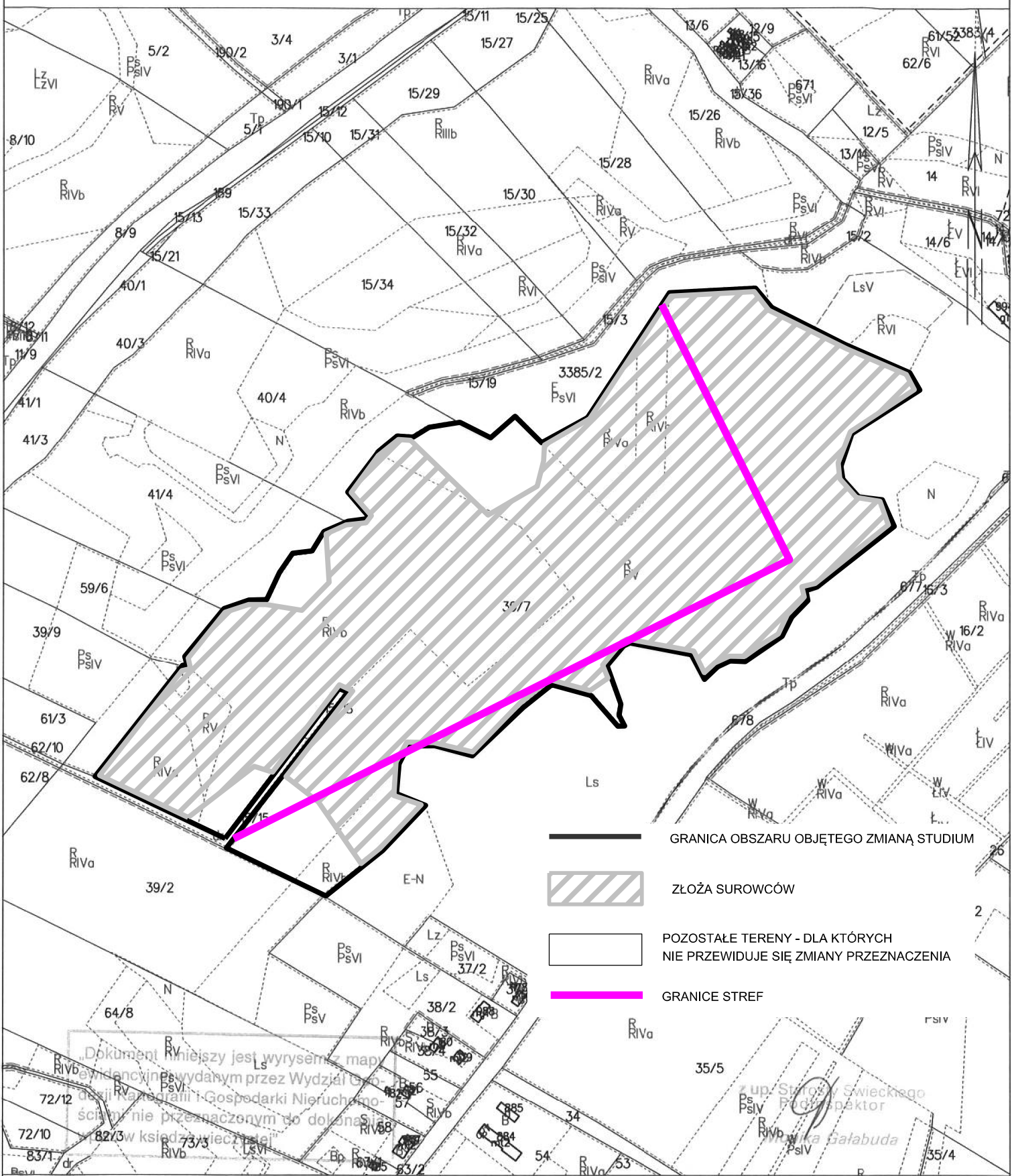
ZMIANA STUDIUM UWARUNKOWAŃ I KIERUNKÓW
ZAGOSPODAROWANIA PRZESTRZENNEGO GMINY ŚWIECIE
SKALA 1 : 5 000





Starosta Świecki

MAPA EWIDENCJI GRUNTÓW
obr. Gruczno 0008: dz. 39/7

ZAŁĄCZNIK NR 2e
DO UCHWAŁY NR
RADY MIEJSKIEJ W ŚWIECIU
Z DNIA

SKALA 1:5000



-  GRANICA OBSZARU OBJĘTEGO ZMIANĄ STUDIUM
-  ZŁOŻA SUROWCÓW
-  POZOSTAŁE TERENY - DLA KTÓRYCH NIE PRZEWDUJE SIĘ ZMIANY PRZEZNACZENIA
-  GRANICE STREF

Świecie dn. 23.09.2020
Sporządził(a) wydruk: Monika Gałabuda

Ks. zam. *Monika Gałabuda*

Starosta Świeckiego
Monika Gałabuda