

UCHWAŁA NR 316/22
RADY MIEJSKIEJ W ŚWIECIU

z dnia 10 lutego 2022 r.

w sprawie nadania nazwy ulicom położonym na terenie miasta Świecia.

Na podstawie art. 18 ust. 2 pkt 13 ustawy z dnia 8 marca 1990 r. o samorządzie gminnym (Dz. U. z 2021 r. poz. 1372 i poz. 1834), uchwała się, co następuje:

§ 1. Nadać następujące nazwy niżej wymienionym ulicom położonym na terenie miasta Świecia, zgodnie z mapami stanowiącymi załączniki:

- 1) ul. Mahoniowa - działka nr 5020 – załącznik Nr 1;
- 2) ul. Jemiołowa - działki: nr 4877, nr 4878, nr 4884 – załącznik Nr 2;
- 3) ul. Sasankowa - działka nr 5054 – załącznik Nr 3;
- 4) ul. Krokusowa - działka nr 4555 – załącznik Nr 4;
- 5) ul. Irysowa - działka nr 4561 – załącznik Nr 5.

§ 2. Przedłużyć następujące ulice położone na terenie miasta Świecia, zgodnie z mapami stanowiącymi załączniki:

- 1) ul. Chmielniki o działki: nr 4252, nr 4544 cz., nr 4559 cz., nr 5057, nr 5060 – załącznik Nr 6;
- 2) ul. Długą o działki: nr 4251, nr 5056, nr 5059 – załącznik Nr 7;
- 3) ul. Miodową o działki: nr 788/3 cz., nr 768/9, nr 767/1 cz., nr 765/5 cz., nr 766/1 cz., nr 764/5 cz., nr 4861, nr 4873, nr 4874 – załącznik Nr 8;
- 4) ul. Stanisława Wyspiańskiego o działkę nr 4042 – załącznik Nr 9.

§ 3. Wykonanie uchwały powierza się Burmistrzowi Świecia.

§ 4. Uchwała wchodzi w życie po upływie 14 dni od dnia ogłoszenia w Dzienniku Urzędowym Województwa Kujawsko - Pomorskiego.

**Przewodniczący Rady
Miejskiej**

Jerzy Wójcik

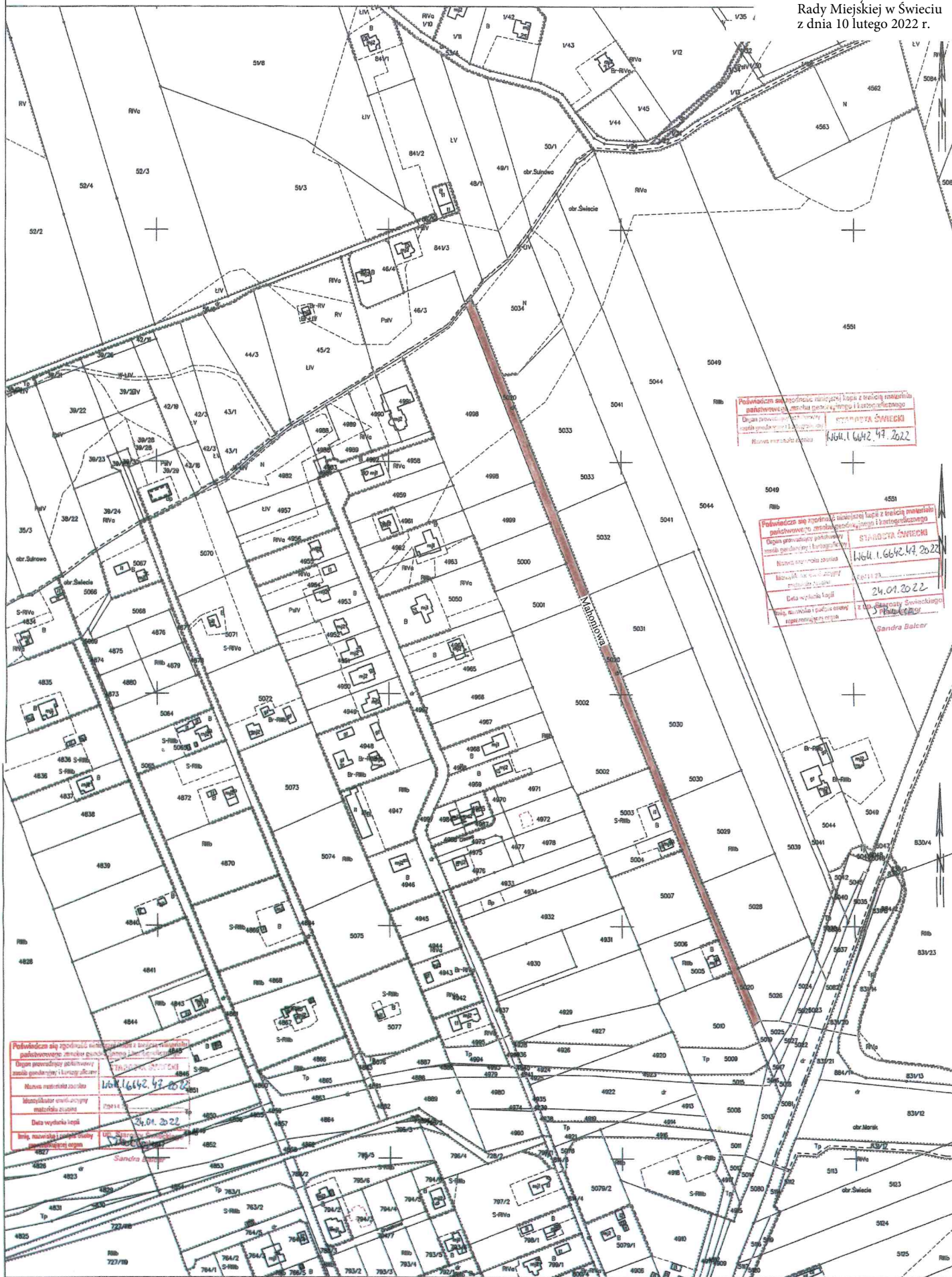
**STAROSTWO POWIATOWE
w Świeciu**

Wydział Geodezji, Kartografii, Koszaru
i Geomatyki (Vieruchomościowy)
ul. Gen. Józefa Hallera 9, 86-100 Świecie
tel. (52) 56 43 136, (52) 56 83 132

**MAPA EWIDENCYJNA
SKALA 1:2000**

Układ odniesienia: PL-ETRF89, układ wsp. płaskich: PL-2000 strefa 6 (18°), układ wys.: PL-EVRF 2007-NH
=obr. Sulnowo 0019, dz.wg zakresu, obr. Świecie 0001, dz.wg zakresu
Sekcje mapy: 6.200.24.20

Załącznik Nr 1
do Uchwały Nr 316/22
Rady Miejskiej w Świeciu
z dnia 10 lutego 2022 r.



Podpisano się zgodnie z treścią niniejszej kopii z treścią materiału ewidencyjnego, stanowiącego załącznik do uchwały Rady Miejskiej w Świeciu z dnia 10 lutego 2022 r. w sprawie zmiany danych ewidencyjnych w sprawie podziału nieruchomości w obrębie 0001, Świecie, 0019, Sulnowo.
Miejscowość i data: 16.07.2022
Sandra Balcer

Podpisano się zgodnie z treścią niniejszej kopii z treścią materiału ewidencyjnego, stanowiącego załącznik do uchwały Rady Miejskiej w Świeciu z dnia 10 lutego 2022 r. w sprawie zmiany danych ewidencyjnych w sprawie podziału nieruchomości w obrębie 0001, Świecie, 0019, Sulnowo.
Miejscowość i data: 24.07.2022
Sandra Balcer

Podpisano się zgodnie z treścią niniejszej kopii z treścią materiału ewidencyjnego, stanowiącego załącznik do uchwały Rady Miejskiej w Świeciu z dnia 10 lutego 2022 r. w sprawie zmiany danych ewidencyjnych w sprawie podziału nieruchomości w obrębie 0001, Świecie, 0019, Sulnowo.
Miejscowość i data: 16.07.2022
Sandra Balcer

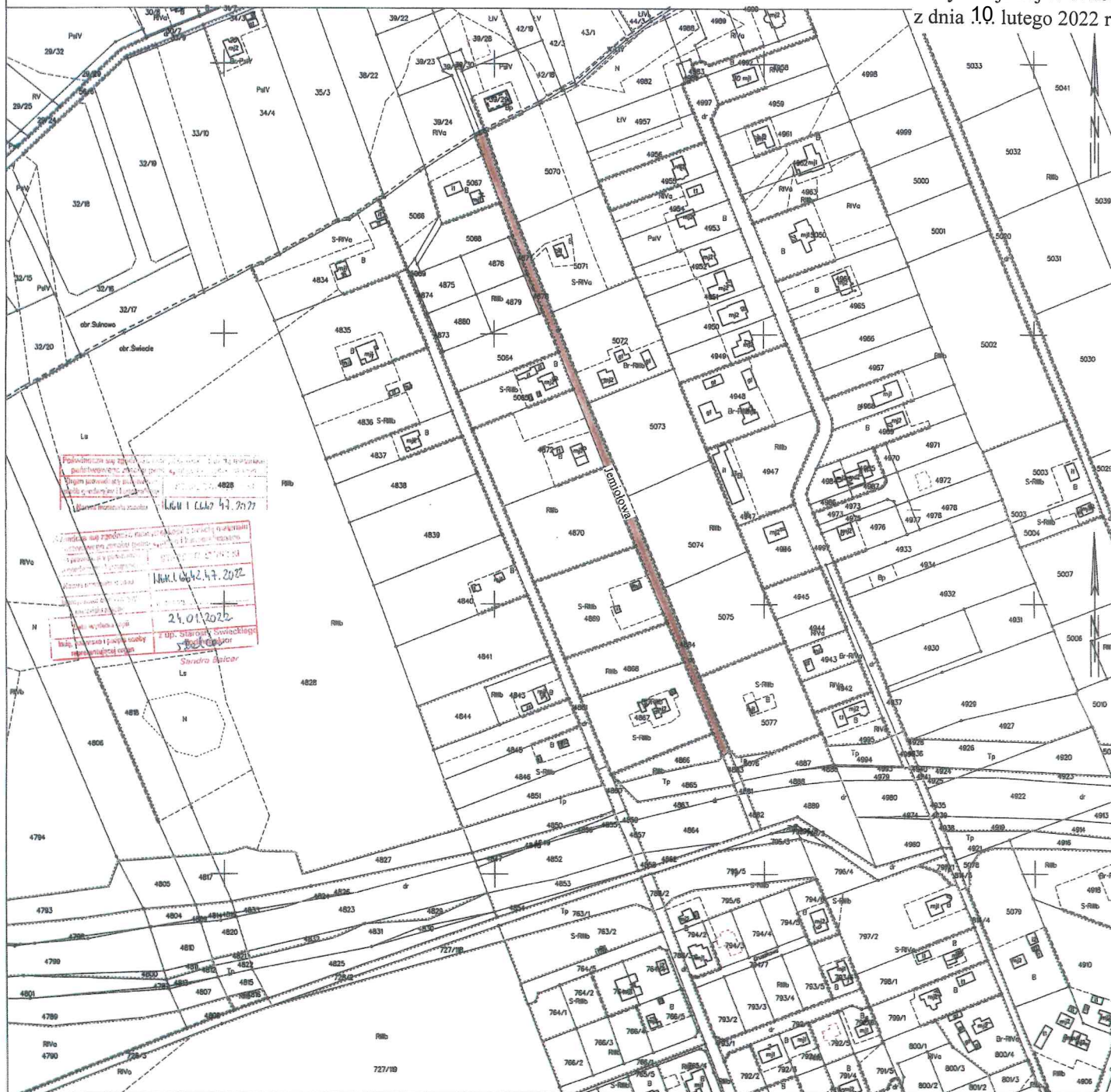
**STAROSTWO POWIATOWE
w Świeciu**

Wydział Geodezji, Kartografii, Katastru
i Gospodarki Nieruchomościami
ul. Gen. Józefa Hallera 9, 06-100 Świecie
tel. (52) 96 83 136, (52) 96 83 132

**MAPA EWIDENCYJNA
SKALA 1:2000**

Układ odniesienia: PL-ETRF89, układ wsp. płaskich: PL-2000 strefa 6 (18°), układ wys.: PL-EVRF2007-NH
obr. Sulnowo 0019, dz.wg zakresu, obr. Świecie 0001, dz.wg zakresu
Sekcje mapy: 6.200.24.19; 6.200.24.20

Załącznik Nr .2.
do Uchwały Nr 316./22
Rady Miejskiej w Świeciu
z dnia 10. lutego 2022 r.



Starosta Świecki

Nr konc.: W/GK1.16642.47.2022

**STAROSTWO POWIATOWE
w Świeciu**

*Wydział Geodezji, Kartografii, Katastru
i Gospodarki Nieruchomościami*
ul. Gen. Józefa Hallera 9, 86-100 Świecie
tel. (52) 56 83 136, (52) 56 83 132

**MAPA EWIDENCYJNA
SKALA 1:2000**

Układ odniesienia: PL-ETRF 89, układ wsp. płaskich: PL-2000 sfera 6 (18°), układ wys.: PL-EVRF 2007-NH
obr. Sulnowo 0019, dz. wg zakresu, obr. Świecie 0001, dz. wg zakresu
Seksje mapy: 6.200.24.19

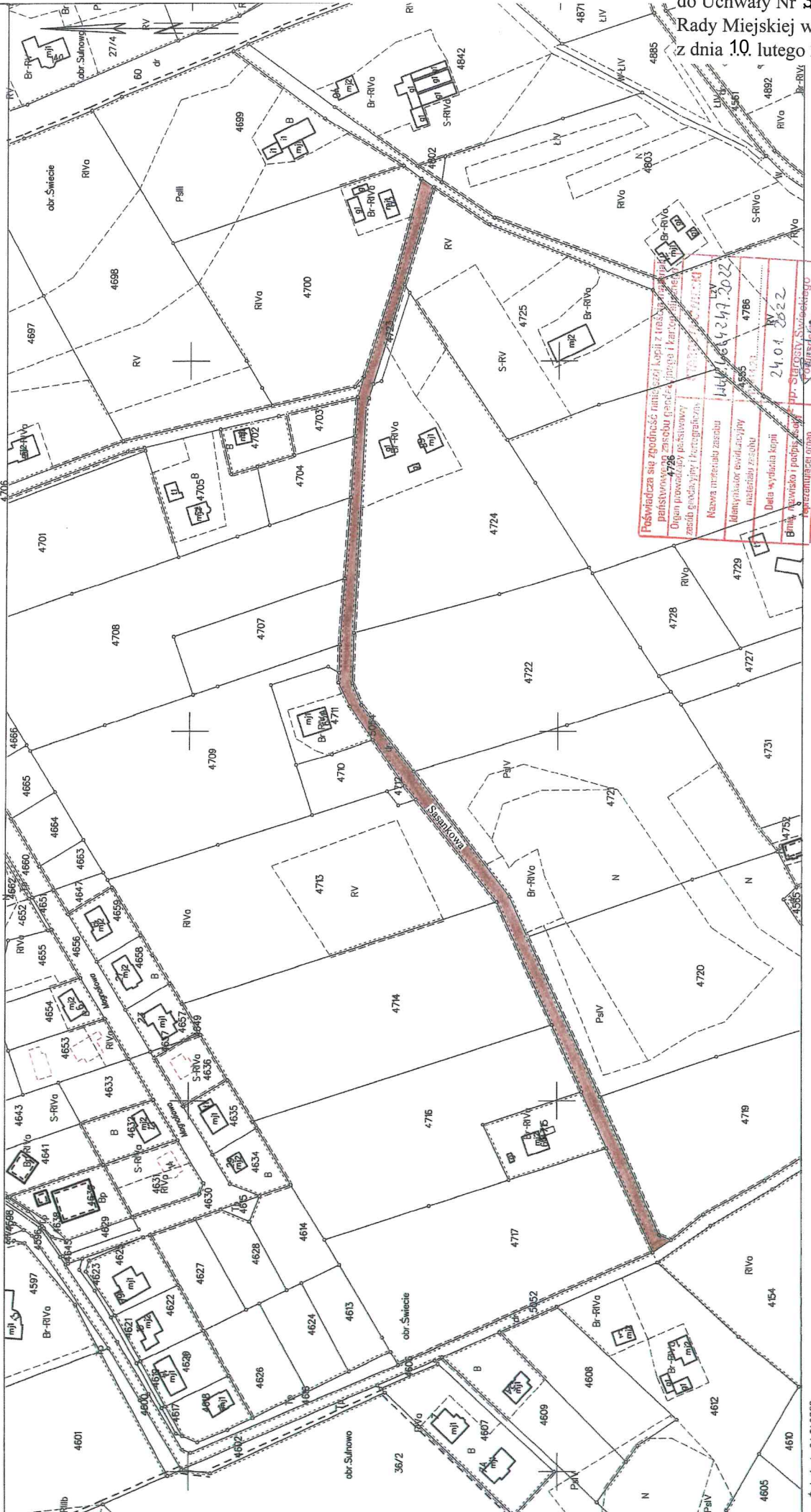
Województwo: kujawsko-pomorskie

Powiat: świecki

Jednostka ewidencyjna: 041409_4, Świecie - Miasto, 041409_5, Świecie

Obrebi: 0001, Świecie, 0019, Sulnowo

Arkusz: .



Świecie dn. 24.01.2022
Sporządził(a) wydruk: Sandra Balcer

Sandra Balcer

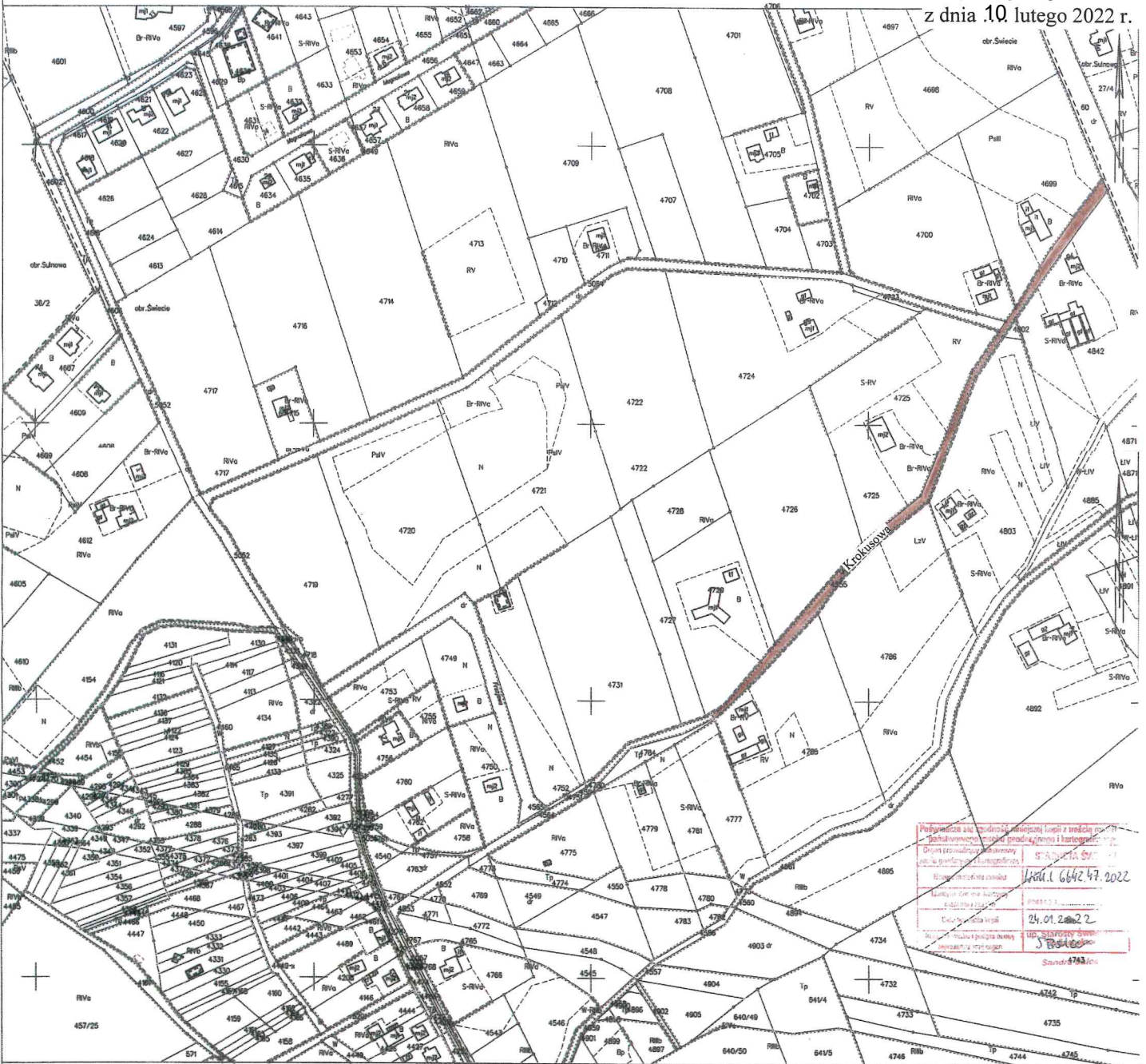
**STAROSTWO POWIATOWE
w Świeciu**

*Wydział Geodezji, Kartografii, Katastru
i Gospodarki Nieruchomościami*
ul. Gen. Józefa Hallera 9, 85-100 Świecie
tel. (52) 56 93 136, (52) 56 93 132

**MAPA EWIDENCYJNA
SKALA 1:2000**

Układ odniesienia: PL-ETRF89, układ wsp. płaskich: PL-2000 strefa 6 (16*), układ wys.: PL-EVRF2007-NH
obr. Sulnowo 0019, dz.wg zakresu, obr. Świecie 0001, dz.wg zakresu
Sekcje mapy: 6.200.24.19

**Załącznik Nr 4..
do Uchwały Nr 316/22
Rady Miejskiej w Świeciu
z dnia 10. lutego 2022 r.**



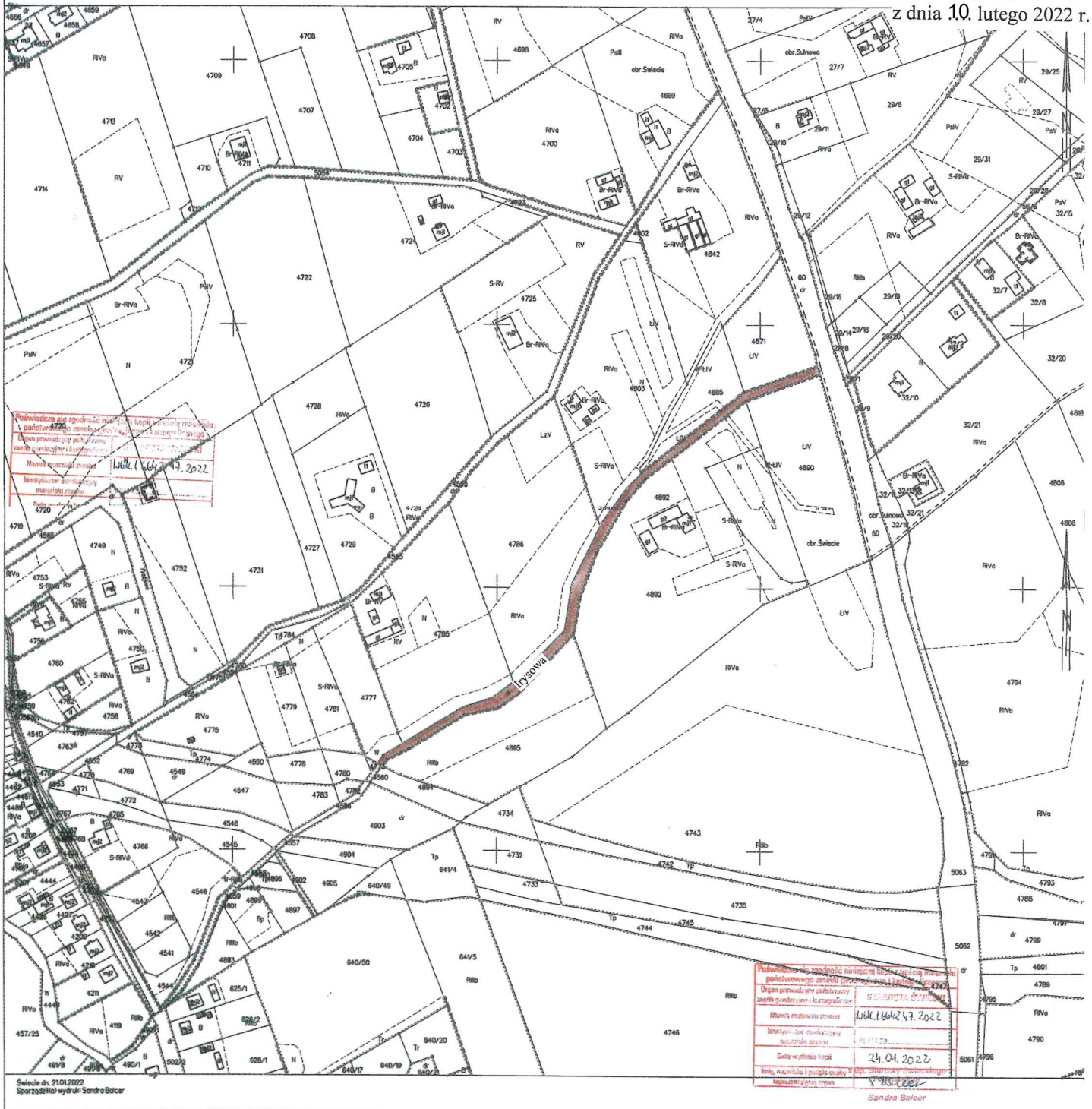
**STAROSTWO POWIATOWE
w Świeciu**

Wydział Geodezji, Kartografii, Katastru
(Gospodarki Nieruchomościami)
ul. Czerw. Józefa Hallera 5, 86-103 Świecie
tel. (52) 96 83 136, (52) 96 83 132

**MAPA EWIDENCYJNA
SKALA 1:2000**

Układ odniesienia: PL-ETRF89, układ wsp. płaskich: PL-2000 strefa 6 (18°), układ wys.: PL-EVRF2007-NH
obr. Sulnowo 0019, dz.wg zakresu, obr. Świecie 0001 dz.wg zakresu
Seksje mapy: 6.200.24.19

**Załącznik Nr 5.
do Uchwały Nr 316./22
Rady Miejskiej w Świeciu
z dnia 10. lutego 2022 r.**



Podstawiono na mapie niniejszej kopie i podpisy stronami
powiatowego zarządu (powiatowy zarząd) 2022
Organ prowadzący ewidencję
miejsc powiatowy i kartograficzny: STAROSTWA POWIATOWE
Rokowa materiała stronas: WK1.6642.47.2022
Miejsc powiatowy i kartograficzny: STAROSTWA POWIATOWE
Data wydania kopii: 24.04.2022
Imię, nazwisko i podpis osoby: Starostwa Powiatowego
Sandra Balcer

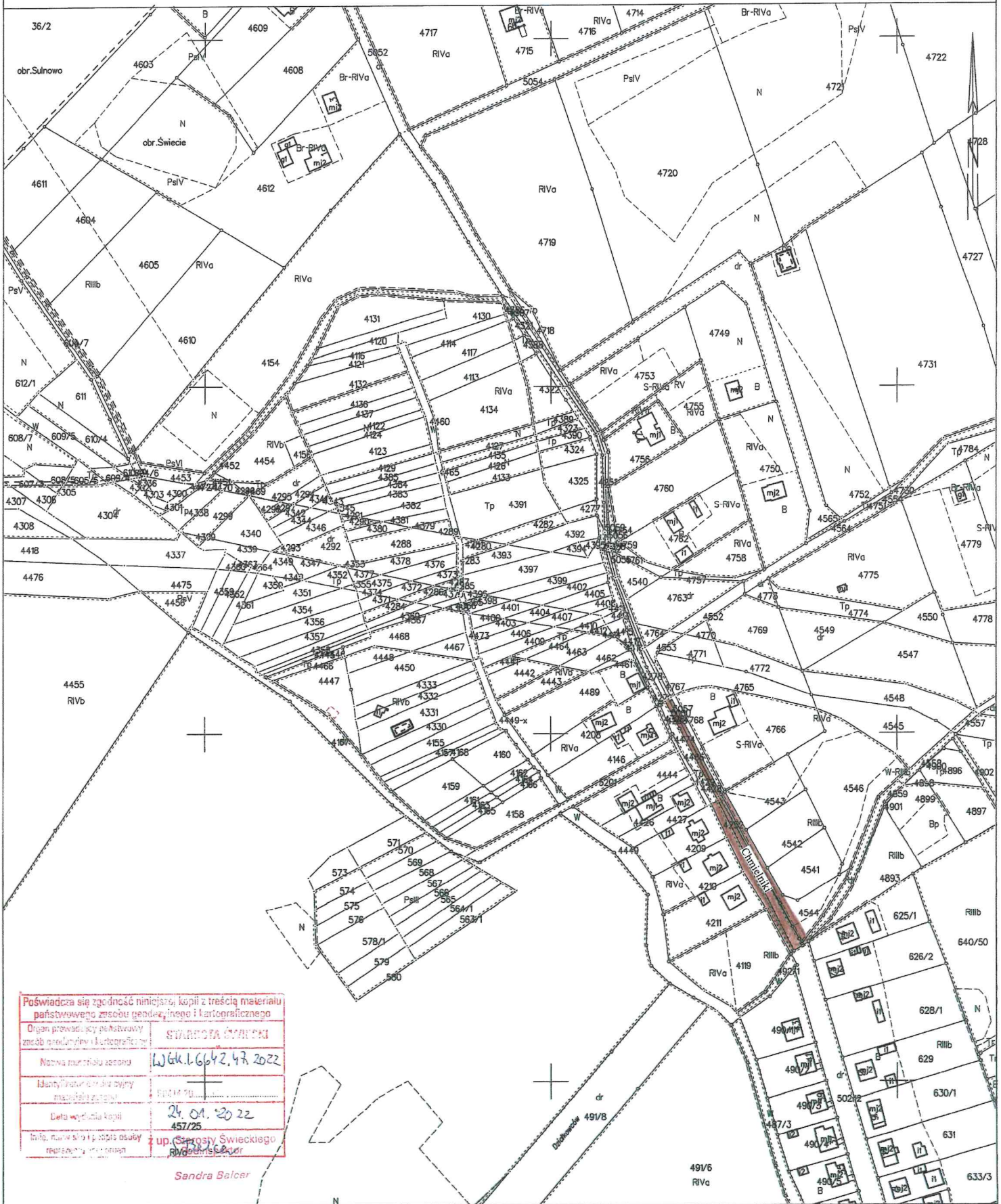
**STAROSTWO POWIATOWE
w Świeciu**

Wydział Geodezji, Kartografii, Katastru i Gospodarki Nieruchomościami
ul. Gen. Józefa Hallera 9, 86-100 Świecie
tel. (52) 56 83 136, (52) 56 83 132

**MAPA EWIDENCYJNA
SKALA 1:2000**

Układ odniesienia: PL-ETRF89, układ wsp. płaskich: PL-2000 strefa 6 (18°), układ wys.: PL-EVRF2007-NH
obr. Świecie 0001: dz. wg zakresu
Sekcje mapy: 6.200.24.24; 6.200.24.19

**Załącznik Nr .6.,
do Uchwały Nr .316./22
Rady Miejskiej w Świeciu
z dnia .10. lutego 2022 r.**



Poświadczam się zgodność niniejszej kopii z treścią materiału państwowego zasobu geodezyjnego i kartograficznego	
Organ prowadzący państwowy zasób geodezyjny i kartograficzny	STAROSTWA ŚWIECKI
Nazwa materiału zasobu	WGI.6642.47.2022
Identyfikator archiwalny materiału zasobu	041409_4
Data wydania kopii	24.01.2022
Imię, nazwisko i tytuł/stopień osoby reprezentującej organ	Starosta Świeckiego Ryszard Świecki

Sandra Balcer

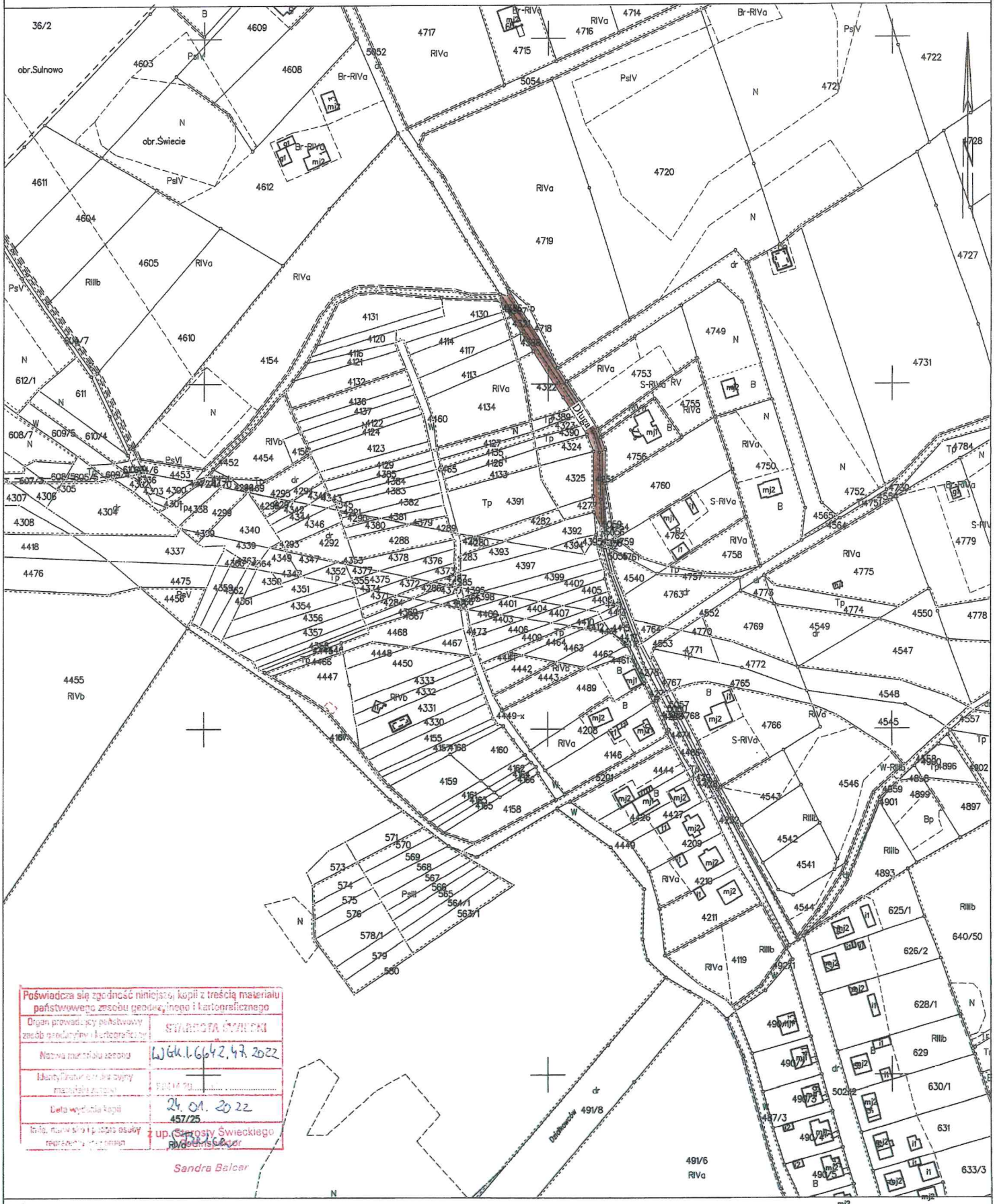
**STAROSTWO POWIATOWE
w Świeciu**

Wydział Geodezji, Kartografii, Katastru
i Gospodarki Nieruchomościami
ul. Gen. Józefa Hallera 9, 86-100 Świecie
tel. (52) 56 83 136, (52) 56 83 132

**MAPA EWIDENCYJNA
SKALA 1:2000**

Układ odniesienia: PL-ETRF89, układ wsp. płaskich: PL-2000 strefa 6 (18°), układ wys.: PL-EVRF2007-NH
obr. Świecie 0001: dz. wg zakresu
Sekcje mapy: 6.200.24.24; 6.200.24.19

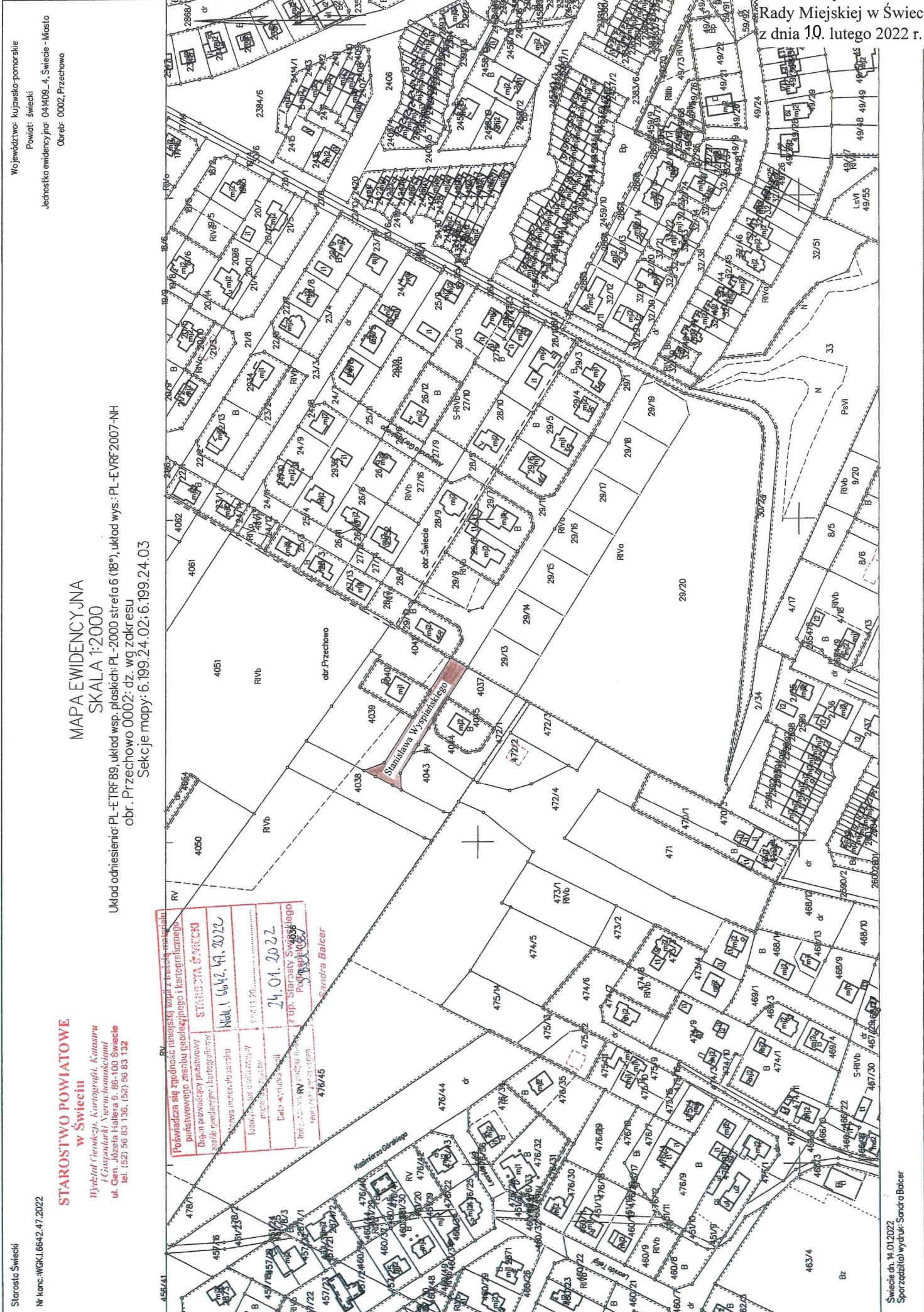
Załącznik Nr 7.
do Uchwały Nr 316/22
Rady Miejskiej w Świeciu
z dnia 10 lutego 2022 r.



Poświadczam zgodność niniejszej kopii z treścią materiału państwowego zarchiwizowanego i kartograficznego	
Organ prowadzący państwowy zasób geodezyjny i kartograficzny	STAROSTWA ŚWIECKI
Nazwa materiału zespołu	WGK.1.6642.47.2022
Miejsce, data i tryb wydruku materiału zespołu	04.01.2022
Data wydruku kopii	24.01.2022
Imię, nazwisko i tytuł/stopień osoby reprezentującej organ	up. Starosta Świeckiego Sandra Balcer

Świecie dn. 14.01.2022
Sprzedażnik wydruku: Sandra Balcer





Województwo: kujawsko-pomorskie
Powiat: świecki
Jednostka ewidencyjna: 041409_4, Świecie - Miasto
Obręb: 0002, Przechowo

MAPA EWIDENCYJNA
SKALA 1:2000

Układ odniesienia: PL-ETRF89, układ wsp. płaskich: PL-2000 sfera 6 (18°), układ wys.: PL-EVRF2007-NH
obr. Przechowo 0002: dz. wg zakreślu
Sekcje mapy: 6.199.24.02:6.199.24.03

STAROSTWO POWIATOWE
w Świeciu

Wydział Geodezji, Kartografii, Kadastro
(Gawdziszki) i Urzędniczo-Techniczny
ul. Gen. Józefa Hallera 9, 86-100 Świecie
tel. (52) 56 83 136, (52) 66 83 132

Pobudowca się zgodność niniejszej kopii z treścią następującej:	
pełnowartościowej mapy geodezyjnej i kartograficznej.	
Opis powołanej powiatowej STANISŁAWA ŚWIECKI	
wydziału geodezji i kartografii	
Nad. I. 66.12.19.2022	
Data wydania: 24.01.2022	
z up. Starosty Świeckiego	
Podpis: Sandra Balcer	
476/45	

Starosta Świecki
Nr konc.: WGK1.6642.47.2022

Świecie dn. 14.01.2022
Sporządził(w) wydruk: Sandra Balcer

UZASADNIENIE

Na podstawie Rozporządzeniem Rady Ministrów z dnia 30 lipca 2021 r. poz. 1395 w sprawie ustalenia granic niektórych gmin i miast oraz nadania niektórym miejscowościom statusu miasta z dniem 01 stycznia 2022 r. zostały zmienione granice administracyjne miasta Świecia.

Zgodnie z art. 26 ustawy z dnia 24 września 2010 r. o ewidencji ludności (Dz. U. z 2021 r. poz. 510 z późn. zm.) adres określa się przez podanie, w gminach, które uzyskały status miasta, nazwy miasta (dzielnicy), ulicy, numeru domu i lokalu, jeżeli jest wydzielony, nazwy województwa oraz kodu pocztowego.

Podjęcie niniejszej uchwały umożliwi właściwą realizację zadań gminy Świecie w zakresie prowadzenia i aktualizacji ewidencji miejscowości, ulic i adresów, co przyczyni się do wprowadzenia właściwej numeracji porządkowej nieruchomości ułatwiającej w dotarciu, przede wszystkim służbom ratunkowym, pod właściwy adres.

W związku z powyższym, zasadnym jest podjęcie niniejszej uchwały.