

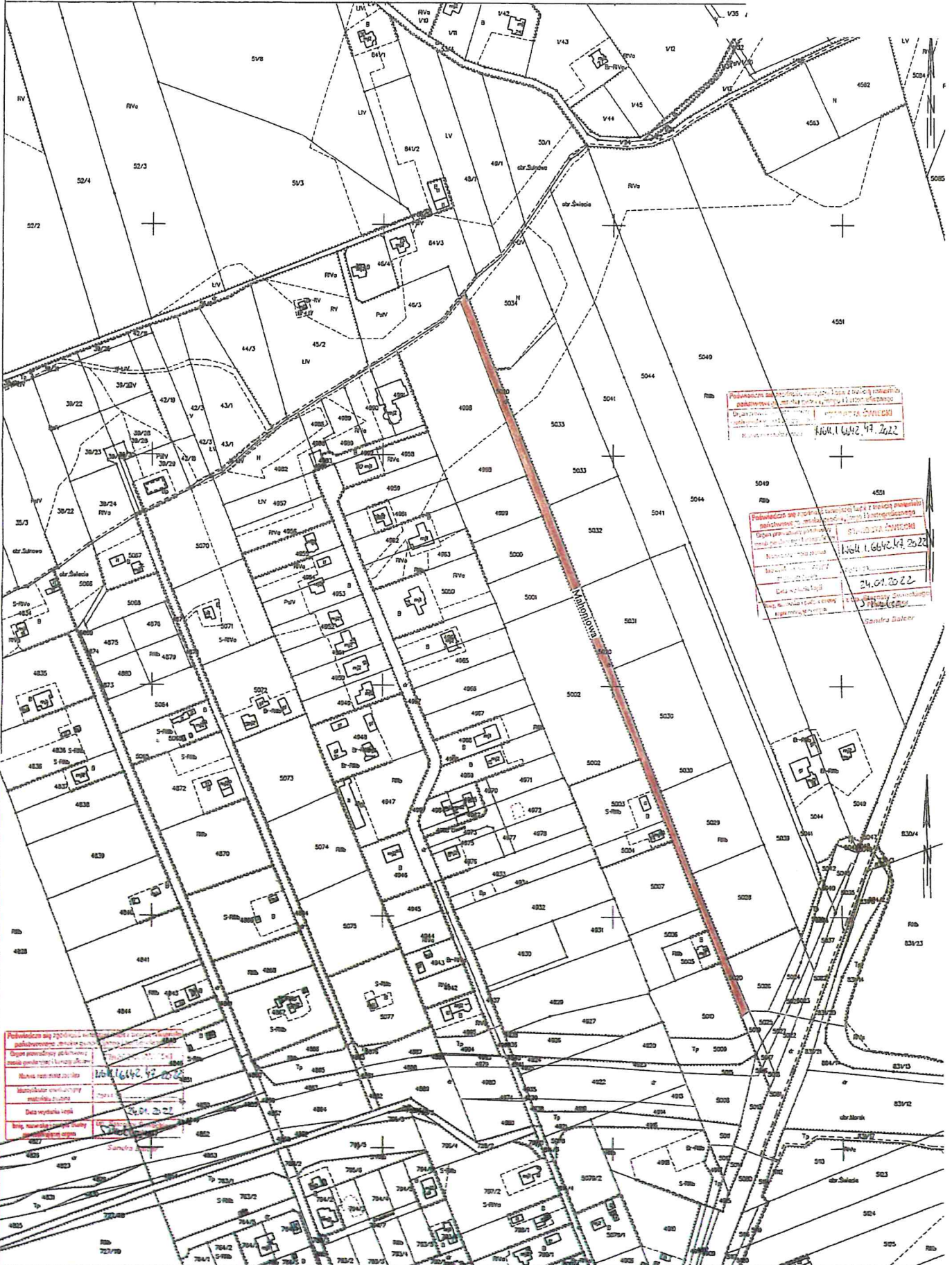
**STAROSTWO POWIATOWE
w Świeciu**

Wydział Geodezji, Kartografii, Kosmografii
ul. Główna 44, Varus, Świecie, 85-100
ul. Cien, Józefa Hallera 9, 85-109 Świecie
tel. (52) 56 83 130, (52) 56 83 132

**MAPA EWIDENCYJNA
SKALA 1:2000**

Układ odniesienia: PL-ETRF89, układ wsp. płaskich: PL-2000 strefa 6 (18°), układ wys.: PL-EVRF2007-NH
**obr. Sułnowo 0019, dz.wg zakresu, obr. Świecie 0001, dz.wg zakresu
Sekcje mapy: 6.200.24.20

**ZAŁĄCZNIK NR 1
do Uchwały Nr/22
Rady Miejskiej w Świeciu
z dnia lutego 2022 r.**



Podstawą mapy jest plan sytuacyjny z dnia 24.01.2022 r. z numerem ewidencyjnym 1.6642.47.2022. Wzrostła z dnia 24.01.2022 r. z numerem ewidencyjnym 1.6642.47.2022. Wzrostła z dnia 24.01.2022 r. z numerem ewidencyjnym 1.6642.47.2022.

Podstawą mapy jest plan sytuacyjny z dnia 24.01.2022 r. z numerem ewidencyjnym 1.6642.47.2022. Wzrostła z dnia 24.01.2022 r. z numerem ewidencyjnym 1.6642.47.2022. Wzrostła z dnia 24.01.2022 r. z numerem ewidencyjnym 1.6642.47.2022.

Podstawą mapy jest plan sytuacyjny z dnia 24.01.2022 r. z numerem ewidencyjnym 1.6642.47.2022. Wzrostła z dnia 24.01.2022 r. z numerem ewidencyjnym 1.6642.47.2022. Wzrostła z dnia 24.01.2022 r. z numerem ewidencyjnym 1.6642.47.2022.

Świecie Swicki

Nr karc. 4001.6642 47.2022

**STAROSTWO POWIATOWE
w Świeciu**

Wydział Geodezji, Kartografii, Katastru
i Gospodarki Nieruchomościami
ul. Ciepła 20/21a, 85-100 Świecie
tel. 42 33 56 42 100, 42 33 56 45 132

**MAPA EWIDENCYJNA
SKALA 1:2000**

Układ odniesienia: PL-E TRF89, układ współrzędnych: PL-2000 sfera 6 (U9), układ wys.: PL-EVRF2007-1H
obr. Sułnowo 0019, dz.wg zakresu, obr. Świecie 0001, dz.wg zakresu
Sekcje mapy: 6.200.24.19; 6.200.24.20

Województwo: kujawsko-pomorskie

Powiat: Świecie

Jednostka ewidencyjna: 04109_4, Świecie - Mosty, 04109_3, Świecie

Obrot: 0001, Świecie, 0010, Sułnowo

Arkusz: ..

**Załącznik Nr 2.
do Uchwały Nr/22
Rady Miejskiej w Świeciu
z dnia lutego 2022 r.**



Świecie dn. 24.01.2022
Sprawozdanie wydziału: Sandra Bator

Starosta Świecici

Nr kanc. WK61.066/2.47.2022

**STAROSTWO POWIATOWE
w Świecicu**

*Wydział Geodezji, Kartografii i Kadastro
i Gospodarki Nieruchomościami*
ul. Gen. Józefa Hallera 0, 40-110 Świecice
tel. (62) 50 83 138, (52) 46 83 132

Województwo: kujawsko-pomorskie

Powiat: świecki

Jednostka ewidencyjna: 041409_A Świecice - Miasto, 041409_S Świecice

Obszar: 0001 Świecice, 0019 Sulnowo

Arkusz: 1

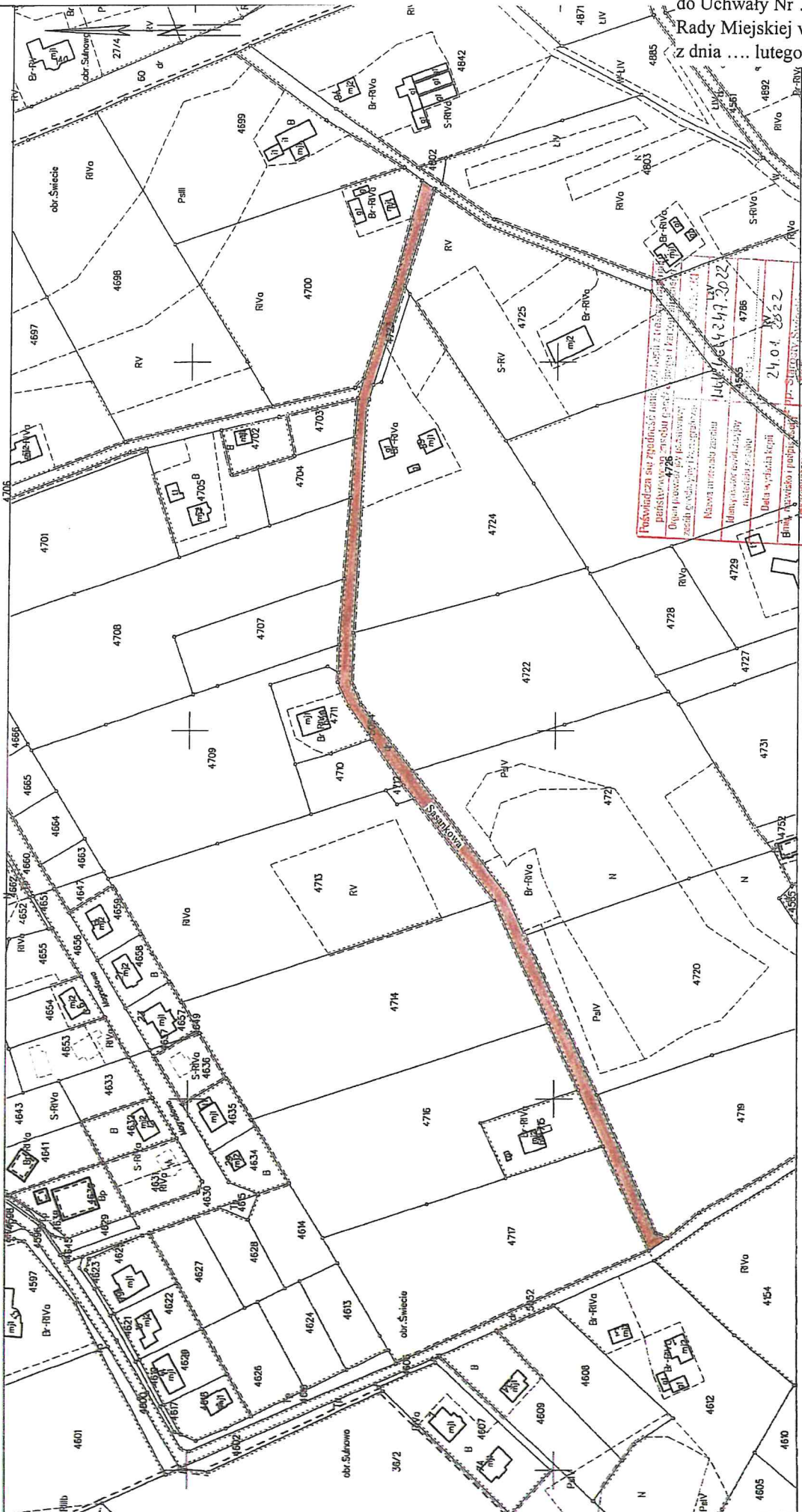
MAPA EWIDENCYJNA

SKALA 1:2000

Układ odniesienia: PL-ETRF89, układ wsp. płaskich: PL-EVRF2007-NH

obr. Sulnowo 0019, dz.wg zakresu, obr. Świecice 0001, dz.wg zakresu

Sekcje mapy: 6.200.24.19



**Przebiegać może z przódnicą muru
Budynek nr 4726, posesję gruntową
Dział parcelny 4726/2 (całkowicie)
został opuszczony przez gospodarza**

Miejscowość: Sulnowo
Miejscowość: Świecice
Data wyznaczenia: 24.01.2022

Brak wyznaczenia parcelacji
Sprawczy: Sandra Balczer

Załącznik Nr 3.
do Uchwały Nr/22
Rady Miejskiej w Świecicu
z dnia lutego 2022 r.

Świecice dn. 24.01.2022
Sporządziła wydruk: Sandra Balczer

Starosta Świeci
N/kawc. WDG.6642.47.2022

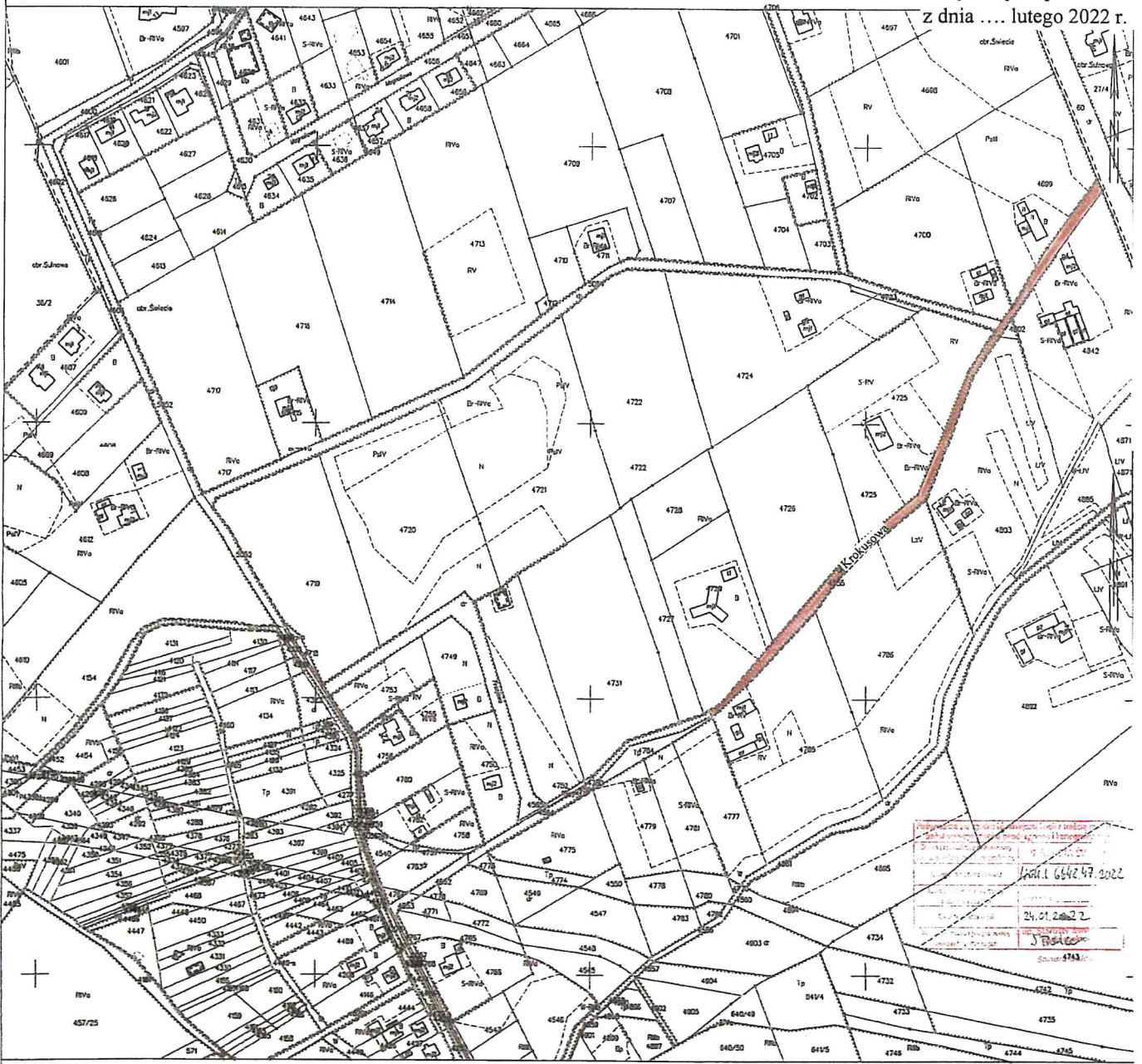
Województwo: kujawsko-pomorskie
Powiat: świecki
Jednostka elektoryjna: 041409_4, Świecie - Miasto, 041409_5, Świecie
Obr: 0001, Świecie, 0019, Sulnowo
Mkasz: .

**STAROSTWO POWIATOWE
w Świeciu**
Wydział Geodezji, Kartografii, Linii i
I Gospodarki Nieruchomościami
ul. Gen. J. Piłsudskiego 9, 86-100 Świecie
tel. (52) 26 83 126, (52) 26 83 127

**MAPA EWIDENCYJNA
SKALA 1:2000**

Układ odniesienia: PL-ETRF89, układ wsp. płaskich: PL-2000 s.trefa 6 (IS*), układ wys.: PL-EVRF2007+H
obr. Sulnowo 0019, dz.wg zakresu, obr. Świecie 0001, dz.wg zakresu
Sekcje mapy: 6.200.24.19

Załącznik Nr 4.
do Uchwały Nr/22
Rady Miejskiej w Świeciu
z dnia lutego 2022 r.



Świecie dn. 24.01.2022
Sprawdził i wydał: Sandra Białas

Województwo kujawsko-pomorskie
Powiat świecki
Jednostka elektoryjna 041409_4, Świecie - Miasto, 041409_5, Świecie
Obr: 0001, Świecie, 0019, Sulnowo
Mkasz: .
Data: 24.01.2022
S. Białas
Sobota 4743

Starosta Świeci

Nr lic. WK/LS/642.47.2022

**STAROSTWO POWIATOWE
w Świeciu**

Wydział Geodezji, Agromaszyn, Kłusownictwa
i Gospodarki Nieruchomościami
ul. Gen. Józefa Hallera 5, 86-100 Świecie
tel. 4321 50 83, 4321 437 99, 4321 532

**MAPA EWIDENCYJNA
SKALA 1:2000**

Układ odniesienia: PL-ETRF 89, układ wsp. prostych: PL-2000 strefa 6 (18°), układ wys.: PL-EVRF 2007-NH
obr. Sułnowo 0019, dz.wg zakresu, obr. Świecie 0001- dz.wg zakresu
Seksja mapy: 6.200.24.19

Województwo kujawsko-pomorskie

Powiat: Świecie

Jednostka ewidencyjna: 041409_4, Świecie - Mośta, 041409_5, Świecie

Obwód: 0001, Świecie, 0019, Sułnowo

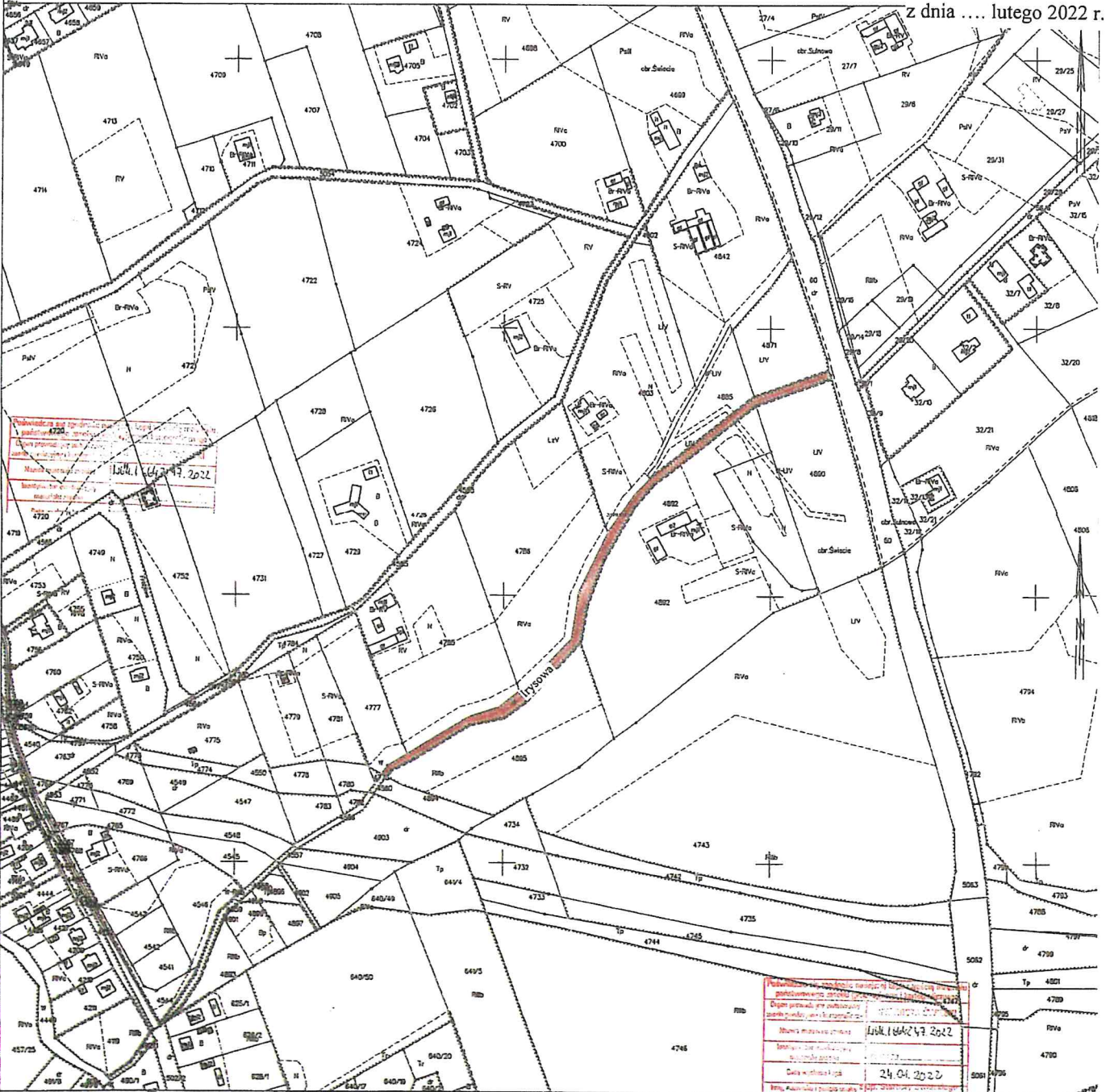
Miasto:

Załącznik Nr 5.

do Uchwały Nr/22

Rady Miejskiej w Świeciu

z dnia lutego 2022 r.



Świecie dn. 21.04.2022
Starosta Województwa Kujawsko-Pomorskiego

Starosta Świecia

Starosta Świecki

Nr karc.: WGI.6642.47.2022

Województwo: kujawsko-pomorskie

Powiat: Świecki

Jednostka ewidencyjna: 041409_4, Świecie - Masto

Obreń: 0001, Świecie

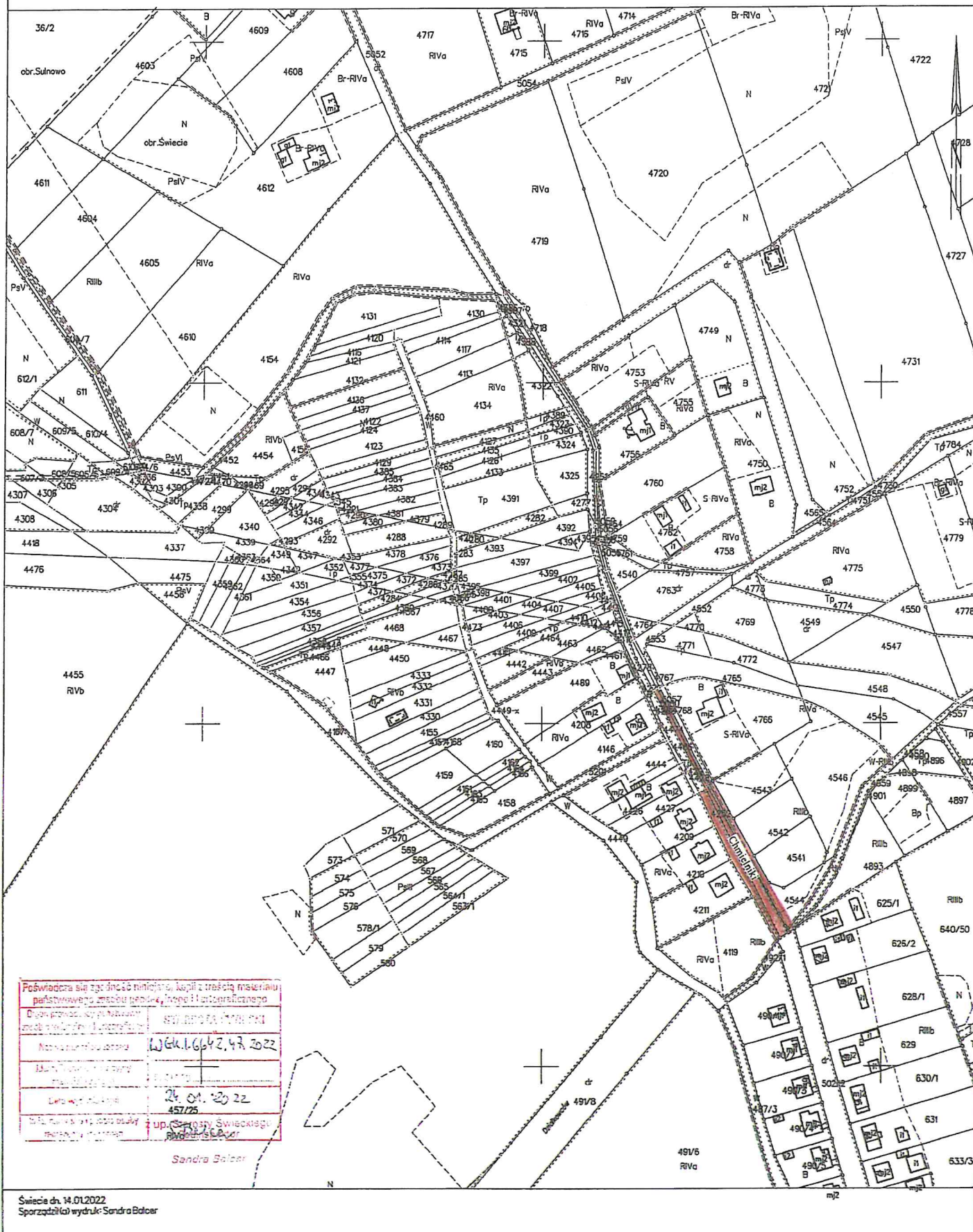
STAROSTWO POWIATOWE w Świeciu

Wydział Geodezji, Kartografii, Katastru
i Gospodarki Nieruchomościami
ul. Gen. Józefa Hallera 9, 83-100 Świecie
tel. (52) 56 83 136, (52) 56 83 132

MAPA EWIDENCYJNA SKALA 1:2000

Układ odniesienia: PL-ETRF89, układ wsp. płaskich: PL-2000 strefa 6 (18°), układ wys.: PL-EVRF2007-NH
obr. Świecie 0001: dz. wg zakresu
Sekcje mapy: 6.200.24.24; 6.200.24.19

Załącznik Nr 6.
do Uchwały Nr/22
Rady Miejskiej w Świeciu
z dnia lutego 2022 r.



Poświadczam, że: data i treść niniejszej kopii z treścią materiału państwowego, maszynopisu, kopii i kserokopii jest zgodna z oryginałem.	
Dzielnica: Kujawski Młyn	nr ewidencyjny: 041
Nazwa nieruchomości:	WGI.6642.47.2022
Data wydruku:	24.01.2022
Godzina wydruku:	15:25
Sandra Balcer, up. Geod. i Kart. Świecie, Nr 154/S/19	

Sandra Balcer

Starosta Świecki

Nr konc. WGK.I.6642.47.2022

Województwo: kujawsko-pomorskie

Powiat: świecki

Jednostka ewidencyjna: 041409_4, Świecie - Masto

Obręb: 0001, Świecie

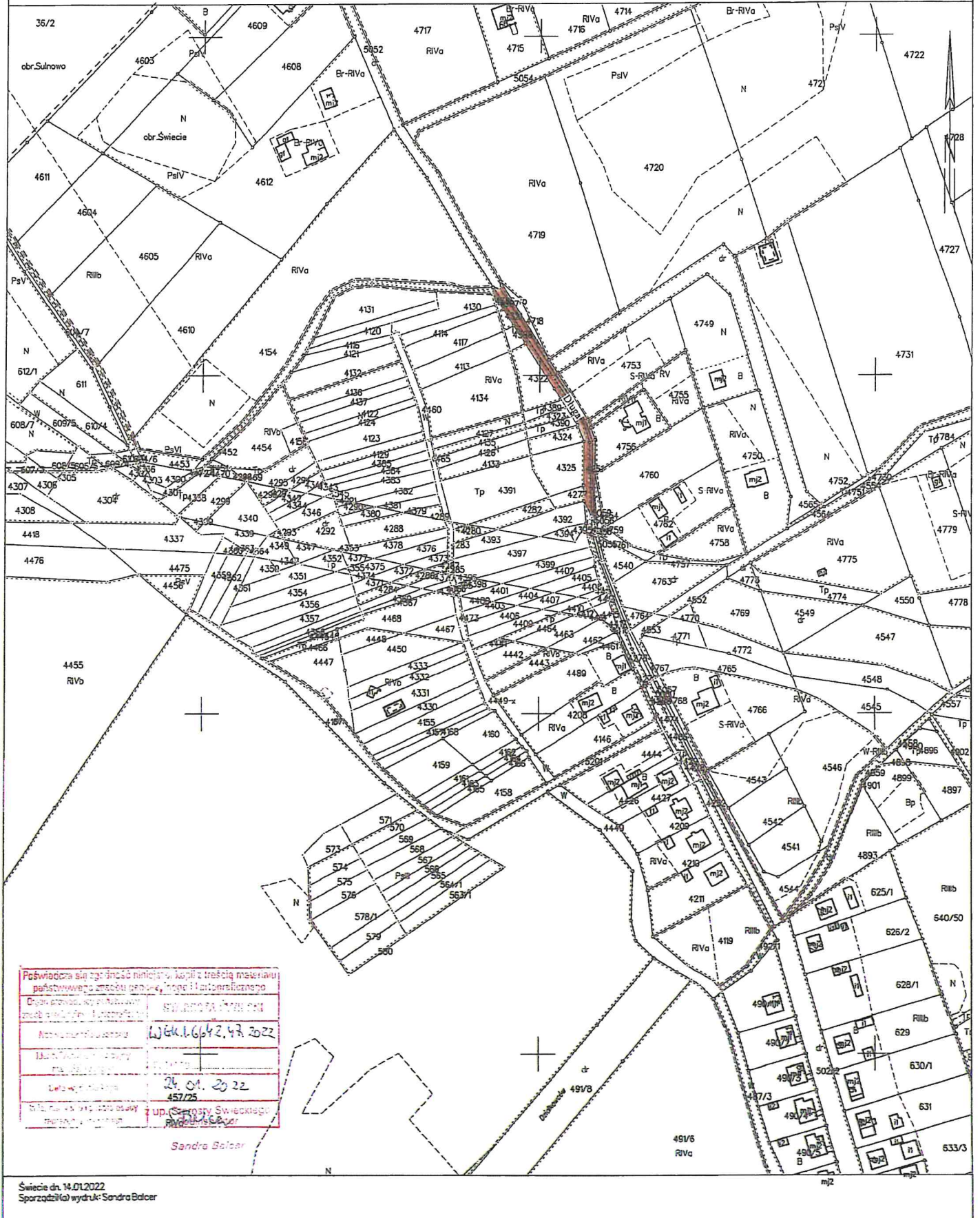
STAROSTWO POWIATOWE w Świeciu

Wydział Geodezji, Kartografii, Katastru
i Gospodarki Nieruchomościami
ul. Gen. Józefa Hallera 9, 85-100 Świecie
tel. (52) 56 83 135, (52) 56 83 132

MAPA EWIDENCYJNA SKALA 1:2000

Układ odniesienia: PL-ETRF89, układ wsp. płaskich: PL-2000 strefa 6 (18°), układ wys.: PL-EVRF2007-NH
obr. Świecie 0001: dz. wg zakresu
Sekcje mapy: 6.200.24.24; 6.200.24.19

Załącznik Nr .7.
do Uchwały Nr/22
Rady Miejskiej w Świeciu
z dnia lutego 2022 r.



Poświadczam, że treść niniejszego kopii z treści materiału państwowego zasobu archiwalnego i historycznego.	
Opis przedmiotu ewidencyjnego	zakup nieruchomości
Nazwa nieruchomości	WGK.I.6642.47.2022
Data wydania mapy	14.01.2022
Data wydania mapy	457/25
Z up. Starosty Świeckiego Sandra Balcer	



Starosta Świecicki
Nr. karc.: WGI.6642.47.2022

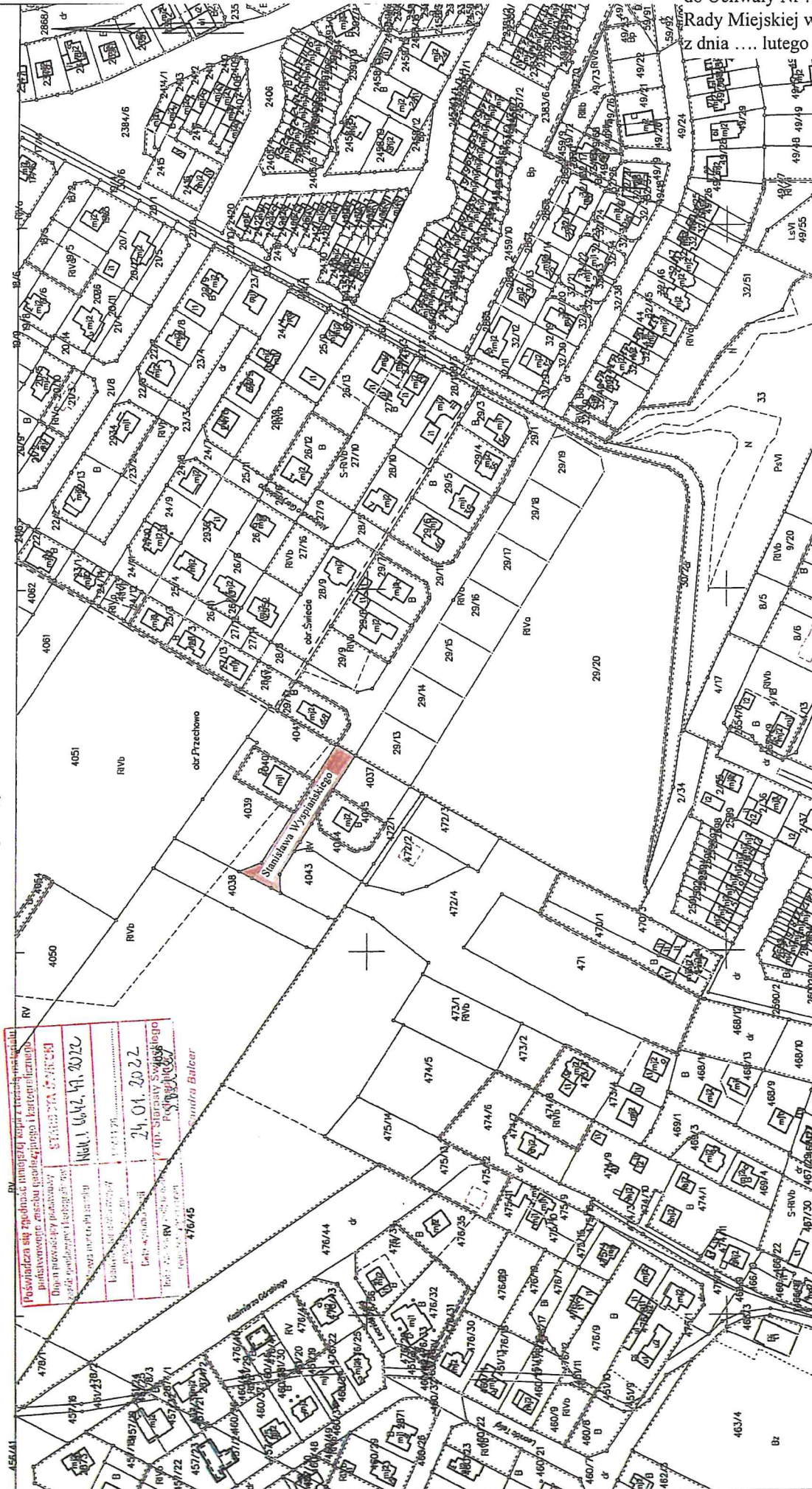
**STAROSTWO POWIATOWE
w Świeciu**

Wydział Geodezji, Kartoграфии, Katastru
(Cenozachód) i Urzędniczego
ul. Czerwona 11a/10a, 65-100 Świecie
tel. (52) 56 83 130, (52) 56 83 132

Województwo: kujawsko-pomorskie
Powiat: świecki
Jednostka ewidencyjna: 04109_4_Świecie - Kąsno
Obręb: 0002, Przechowo

**MAPA EWIDENCYJNA
SKALA 1:2000**

Układ odniesienia: PL-E TRF 89, układ wsp. płaskich: PL-2000 sfera 6 (18°), układ wys.: PL-E VRF 2007-NH
obr.: Przechowo 0002: dz. wg zakresu
Sekcje mapy: 6.199.24.02:6.199.24.03



Poswiadczenie o zgodności niniejszej kopii z oryginałem	
poglądowym: rysunku (planu) katastralnym (planu)	
Dla celów ewidencyjnych: STANOWISKO 476/45	
Data: 24.04.2022	
Miejsce: Świecie, ul. Czerwona 11a/10a	
Podpis: Sandra Balcer	

Świecie dn. 14.04.2022
Sprawdził(a) wydruk: Sandra Balcer

Załącznik Nr 9.
do Uchwały Nr/22
Rady Miejskiej w Świeciu
z dnia lutego 2022 r.