

Pełnomocnik MONDI ŚWIECIE S.A.
Stanisław Kryszewski
Adres doręczeń:
Zakład Sozotechniki Sp. z o.o.
ul. Bernardyńska 3
85-029 Bydgoszcz

REGIONALNA DYREKCJA
OCHRONY ŚRODOWISKA
W BYDGOSZCZY

Wpłynęło 11. 10. 2021

Regionalna Dyrekcja Ochrony Środowiska w Bydgoszczy
ul. Dworcowa 81
85 – 009 Bydgoszcz

Bydgoszcz, 2021-10-07

Nasz znak: WW/2021/20095/10
Wasz znak: WOO.4221.28.2021.OD.5

Dotyczy: wydania decyzji o środowiskowych uwarunkowaniach dla przedsięwzięcia polegającego na budowie nowego kotła fluidalnego wraz z niezbędną infrastrukturą techniczną (instalacji do termicznego przekształcania odpadów) na terenie MONDI ŚWIECIE S.A. w Świeciu

Działając z pełnomocnictwa MONDI ŚWIECIE S.A., w odpowiedzi na pismo znak: WOO.4221.28.2021.OD.5 z dnia 1 września 2021 r. oraz w nawiązaniu do złożonych pismem znak: WW/2021/20095/09 z dnia 27 września 2021 r. wyjaśnień do raportu o oddziaływaniu na środowisko dla przedsięwzięcia polegającego na budowie nowego kotła fluidalnego wraz z niezbędną infrastrukturą techniczną (instalacji do termicznego przekształcania odpadów) na terenie MONDI ŚWIECIE S.A. w Świeciu, przekazuję załączniki do ww. pisma dotyczącego wyjaśnień w wersji elektronicznej, na płycie CD.

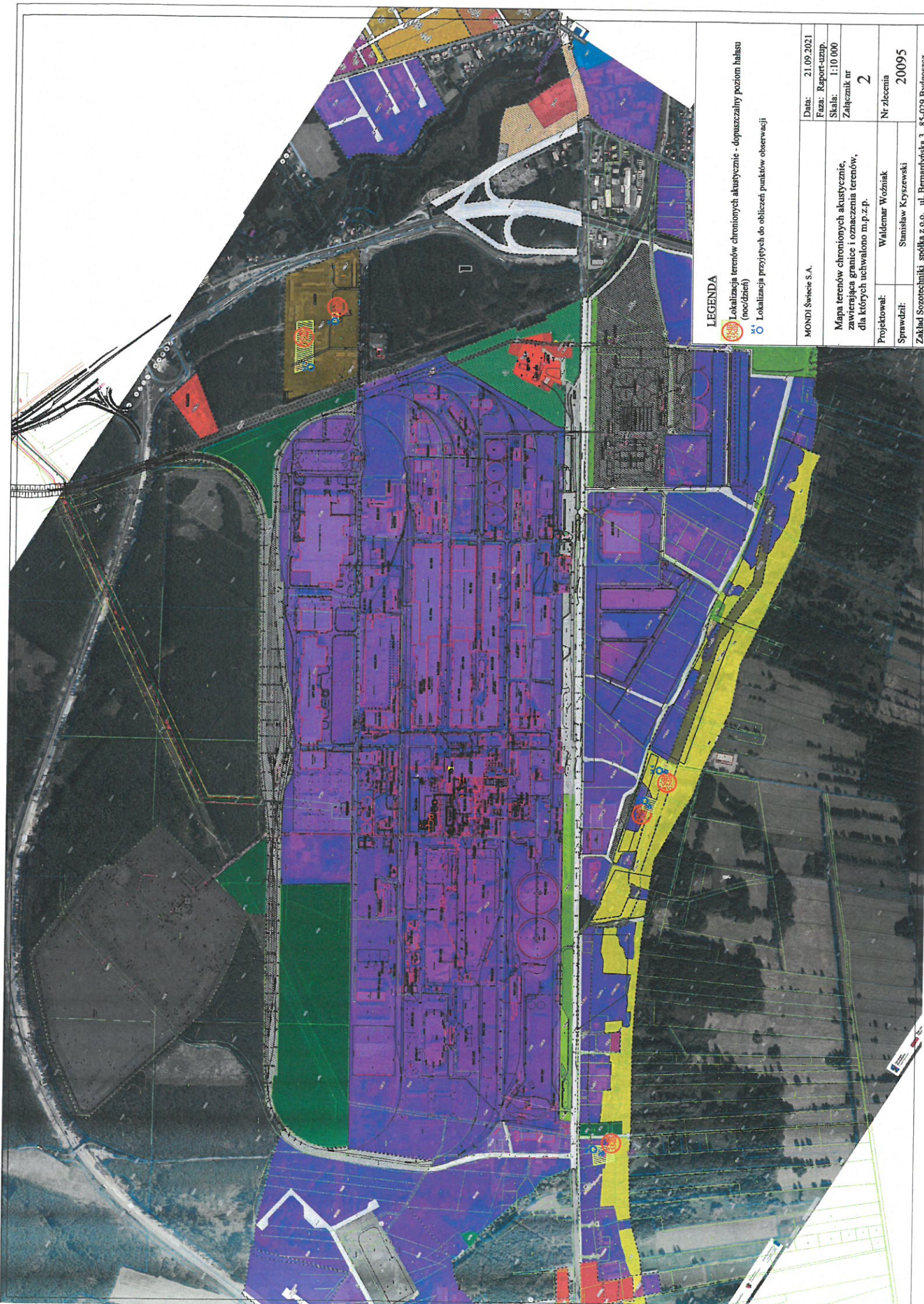
Z poważaniem



Stanisław Kryszewski

Załączniki:

1. Mapa z terenami chronionymi akustycznie zawierająca granice i oznaczenia terenów, dla których uchwalono m.p.z.p. w wersji elektronicznej
2. Dane i wyniki obliczeń hałasu (wersja elektroniczna)



LEGENDA

Lokalizacja terenów chronionych akustycznie - dopuszczalny poziom hałasu (noc/dzień)

Lokalizacja przyjętych do obliczeń punktów obserwacji

MONDI Świecie S.A.

Data: 21.09.2021

Faza: Raport-uzup.

Skala: 1:10 000

Załącznik nr

2

Nr zlecenia

20095

Mapa terenów chronionych akustycznie, zawierająca granice i oznaczenia terenów, dla których uchwalono m.p.z.p.

Projektował: Waldemar Woźniak

Sprawdził: Stanisław Kryszewski

Zakład Szototechniki spółka z o.o. ul. Bernardyńska 3 85-029 Bydgoszcz

Hałas Przemysłowy Zewnętrzny

Program HPZ ' 2001 Windows: Wersja: marzec'2012 +GRUNT
Licencja Zakładu Akustyki ITB: HPZ-0066 SOZOTECHNIKA

Opis projektu: Rozprzestrzenianie się hałasu w środowisku
emitowanego przez źródła związane z pracą zakładu
Bez uwzględnienia poprawki na oddziaływanie gruntu

Temperatura powietrza = 10°C

Wilgotność względna RH = 70%

Równoważny poziom dźwięku A w zadanych punktach obserwacji

Lp.	Symbol	x [m]	y [m]	z [m]	La[dB]
1	M1	2334,0	1001,0	1,5	44,9
2	M2	-257,0	157,0	1,5	47,3
3	M3	2189,0	1076,0	1,5	45,6
4	M4	935,0	-36,0	1,5	51,9
5	M2'	-270,0	128,0	1,5	47,4
6	M4'	933,0	-57,0	4,0	52,0
7	M5	840,0	9,0	1,5	51,5
8	M5'	822,0	-7,0	4,0	51,5

Hałas Przemysłowy Zewnętrzny

Program HPZ ' 2001 Windows : Wersja: marzec'2012 +GRUNT
Licencja Zakładu Akustyki ITB: HPZ-0066 SOZOTECHNIKA

Opis projektu: Rozprzestrzenianie się hałasu w środowisku
emitowanego przez źródła związane z pracą zakładu

Temperatura powietrza= 10°C

Wilgotność względna RH = 70%

Ź R Ó D Ł A WSZECHKIERUNKOWE, liczba = 272

Lp	Symbol	x[m]	y[m]	z[m]	L _{WA} [dB]	K ₀
1	MAK-03	1196,0	826,0	1,0	95,0	3
2	CSO101	1070,0	429,0	16,0	95,0	3
3	CSO102	1071,0	410,0	16,0	95,0	3
4	CSO103	1071,0	381,0	16,0	95,0	3
5	CSO104	1089,0	447,0	16,0	95,0	3
6	CSO105	1091,0	419,0	16,0	95,0	3
7	CSO106	1091,0	403,0	16,0	95,0	3
8	CSO107	1091,0	391,0	16,0	95,0	3
9	CSO113	1117,0	373,0	4,0	75,0	3
10	CSO120	1072,0	361,0	35,0	75,0	3
11	CSO121	1079,0	361,0	35,0	75,0	3
12	CSO122	1086,0	361,0	35,0	75,0	3
13	CSO123	1069,0	343,0	35,0	75,0	3
14	CSO124	1088,0	343,0	35,0	75,0	3
15	CSO126	1090,0	354,0	35,0	95,0	3
16	CSO127	1085,0	354,0	35,0	95,0	3
17	CSO128	1080,0	354,0	35,0	95,0	3
18	CSO129	1075,0	354,0	35,0	95,0	3
19	CSO130	1094,0	428,0	16,0	95,0	3
20	CSO137	1088,0	338,0	26,0	95,0	3
21	CSO138	1083,0	338,0	26,0	95,0	3
22	CSO139	1078,0	338,0	26,0	95,0	3
23	CSO140	1078,0	338,0	26,0	95,0	3
24	CSO141	1073,0	338,0	26,0	95,0	3
25	WMP86	1078,0	732,0	19,0	75,0	3
26	WMP87	1072,0	735,0	19,0	75,0	3
27	WMP88	1088,0	730,0	19,0	75,0	3
28	WMP89	1097,0	729,0	19,0	75,0	3
29	WMP90	1101,0	725,0	19,0	75,0	3
30	WMP91	1115,0	725,0	19,0	75,0	3
31	WPC5d	500,0	530,0	1,0	95,0	3
32	MAK-04	1132,0	880,0	1,0	95,0	3
33	S1	-170,0	445,0	1,0	93,0	3
34	S117	-281,0	328,0	1,0	89,5	3
35	S118	-281,0	410,0	1,0	89,5	3
36	S119	-221,0	430,0	1,0	89,5	3
37	k1	-143,0	271,0	1,5	90,8	3
38	k2	97,0	264,0	1,5	90,8	3

Lp	Symbol	x[m]	y[m]	z[m]	L _{WA} [dB]	K ₀
39	ku1	-339,0	688,0	1,0	73,1	3
40	ku2	-391,0	716,0	1,0	73,1	3
41	ku3	-445,0	753,0	1,0	73,1	3
42	ku4	-482,0	801,0	1,0	73,1	3
43	ku5	-519,0	821,0	1,0	73,1	3
44	ku6	-224,0	512,0	1,0	73,1	3
45	ku7	-262,0	554,0	1,0	73,1	3
46	ku8	-296,0	630,0	1,0	73,1	3
47	20b	340,0	390,0	2,0	95,0	0
48	20b'	478,0	398,0	2,0	95,0	0
49	Kr1	-117,0	320,0	2,0	95,0	0
50	MPI-01	1138,0	556,0	15,0	104,9	6
51	MPII-01	1185,0	613,0	14,0	100,7	6
52	MPS-01	1412,0	659,5	1,5	99,2	3
53	MPS-02	1485,0	659,5	1,5	99,2	3
54	MPS-03	1522,0	659,5	1,5	99,2	3
55	MAK-05	1095,0	894,0	1,0	92,9	3
56	MPI-02	1160,0	564,0	20,0	98,5	3
57	MPI-03	1175,0	564,0	20,0	98,5	3
58	MPI-04	1190,0	564,0	20,0	98,5	3
59	MPI-05	1205,0	564,0	20,0	98,5	3
60	MPI-06	1206,0	558,0	24,0	84,0	3
61	MPII-02	1230,0	613,0	13,0	102,3	3
62	MPII-03	1253,0	613,0	13,0	102,3	3
63	MPII-04	1279,0	613,0	13,0	102,3	3
64	MPII-05	1316,0	613,0	13,0	102,3	3
65	MPII-06	1325,0	613,0	18,0	98,3	3
66	MPII-07	1305,0	613,0	18,0	98,3	3
67	MPII-08	1285,0	613,0	18,0	98,3	3
68	MPII-09	1265,0	613,0	18,0	98,3	3
69	MPII-10	1045,0	613,0	18,0	103,3	3
70	MPII-11	1225,0	613,0	18,0	103,3	3
71	MPII-12	1205,0	613,0	18,0	103,3	3
72	MPII-13	1325,0	604,0	26,0	99,7	3
73	MPII-14	1300,0	604,0	26,0	99,7	3
74	MPII-15	1275,0	604,0	26,0	94,7	3
75	MPII-16	1250,0	604,0	26,0	98,1	3
76	MPII-17	1225,0	604,0	26,0	103,3	3
77	MPII-18	1189,0	612,0	14,0	105,5	3
78	MPI-07	1160,0	565,0	18,0	100,0	3
79	MPI-08	1185,0	565,0	18,0	101,8	3
80	MPI-09	1205,0	565,0	18,0	101,7	3
81	MPI-10	1230,0	565,0	18,0	103,3	3
82	MPI-11	1255,0	565,0	18,0	102,9	3
83	MPI-12	1160,0	565,0	13,0	105,8	3
84	MPI-13	1185,0	565,0	13,0	105,8	3

Lp	Symbol	x[m]	y[m]	z[m]	Lwa[dB]	K ₀
85	MPI-14	1205,0	565,0	13,0	105,8	3
86	MPI-15	1220,0	565,0	13,0	105,8	3
87	MPI-16	1265,0	565,0	13,0	105,8	3
88	MPIII01	1286,0	500,0	26,0	101,5	3
89	MPIII02	1243,0	500,0	26,0	100,9	3
90	MPIII03	1220,0	500,0	26,0	96,1	3
91	MPIII04	1183,0	500,0	26,0	100,9	3
92	MPIII05	1132,0	500,0	26,0	101,9	3
93	MPIII06	1118,0	500,0	26,0	105,9	3
94	MPIII07	1104,0	507,0	20,0	104,6	3
95	MPIII08	1107,0	500,0	26,0	102,7	3
96	MPIII09	1095,0	500,0	26,0	94,2	3
97	MPIII10	1120,0	507,0	26,0	97,1	3
98	MPIII11	1138,0	507,0	26,0	97,1	3
99	MPIII12	1283,0	508,0	20,0	94,8	3
100	MPIII13	1232,0	508,0	20,0	100,4	3
101	MPIII14	1208,0	508,0	20,0	94,1	3
102	MPIII15	1169,0	508,0	20,0	97,8	3
103	MPIV01	1266,0	725,0	26,0	100,6	3
104	MPIV02	1239,0	725,0	26,0	102,8	3
105	MPIV03	1204,0	725,0	26,0	99,5	3
106	MPIV04	1180,0	725,0	26,0	100,3	3
107	MPIV05	1157,0	705,0	26,0	98,4	3
108	MPIV06	1164,0	725,0	26,0	100,6	3
109	MPIV07	1139,0	705,0	26,0	99,0	3
110	MPIV08	1140,0	729,0	26,0	97,8	3
111	MPIV09	1124,0	705,0	26,0	100,4	3
112	MPIV10	1118,0	730,0	26,0	96,2	3
113	MPIV11	1039,0	705,0	26,0	96,3	3
114	MPIV12	1204,0	730,0	21,0	106,5	3
115	MPIV13	1122,0	732,0	20,0	106,7	3
116	MPIV14	1162,0	731,0	20,0	107,0	3
117	MPIV15	1209,0	731,0	20,0	106,9	3
118	MPIV16	1258,0	731,0	20,0	101,2	3
119	MPIV17	1285,0	731,0	20,0	105,5	3
120	MPV-01	1277,0	688,0	25,0	107,0	3
121	MPV-02	1277,0	667,0	25,0	101,9	3
122	MPV-03	1224,0	665,0	26,0	97,8	3
123	MPV-04	1199,0	662,0	25,0	101,5	3
124	MPV-05	1180,0	662,0	25,0	101,8	3
125	MPV-06	1165,0	601,0	25,0	103,2	3
126	MPV-07	1149,0	667,0	25,0	103,2	3
127	MPV-08	1126,0	667,0	25,0	102,2	3
128	MPV-09	1117,0	662,0	25,0	103,9	3
129	MPV-10	1107,0	670,0	26,0	102,3	3
130	MPV-11	1100,0	664,0	26,0	104,5	3

Lp	Symbol	x[m]	y[m]	z[m]	L _{WA} [dB]	K ₀
131	MPV-12	1163,0	656,0	17,0	103,2	3
132	MPV-13	1139,0	656,0	17,0	99,2	3
133	MPV-14	1075,0	665,0	20,0	100,2	3
134	MPV-15	1101,0	662,0	20,0	100,5	3
135	MPV-16	1132,0	662,0	20,0	103,5	3
136	MPV-17	1169,0	662,0	20,0	98,5	3
137	FASTS0 1	1269,0	399,0	1,5	113,7	3
138	FASTS0 2	2067,0	509,0	3,0	87,5	3
139	ENERG O2	1793,0	823,0	6,0	83,7	3
140	KAU-01	336,0	725,0	25,0	110,5	3
141	MP7-01	172,0	436,0	2,0	75,0	3
142	MP7-02	900,0	980,0	1,0	95,0	3
143	MP7-03	780,0	980,0	1,0	95,0	3
144	MP7-04	900,0	1050,0	1,0	95,0	3
145	MP7-05	780,0	1050,0	1,0	95,0	3
146	MP7-06	1666,0	916,0	1,0	88,6	3
147	MP7-07	1716,0	916,0	1,0	88,6	3
148	MP7-08	1766,0	916,0	1,0	88,6	3
149	MP7-09	1816,0	916,0	1,0	88,6	3
150	MP7-10	1866,0	916,0	1,0	88,6	3
151	MP7-11	1916,0	916,0	1,0	88,6	3
152	MP7-12	1966,0	916,0	1,0	88,6	3
153	MP7-13	2016,0	916,0	1,0	88,6	3
154	MP7-14	2066,0	916,0	1,0	88,6	3
155	MP7-15	2116,0	916,0	1,0	88,6	3
156	MP7-16	2166,0	917,0	1,0	88,6	3
157	MP7-17	2216,0	917,0	1,0	88,6	3
158	MP7-18	2266,0	917,0	1,0	88,6	3
159	MP7-19	2316,0	917,0	1,0	88,6	3
160	MP7-20	2366,0	918,0	1,0	88,6	3
161	MP7-21	2416,0	918,0	1,0	88,6	3
162	MP7-22	2466,0	918,0	1,0	88,6	3
163	MP7-23	2516,0	918,0	1,0	88,6	3
164	MP7-24	2566,0	918,0	1,0	88,6	3
165	MP7-25	2616,0	918,0	1,0	88,6	3
166	MP7-26	2666,0	918,0	1,0	88,6	3
167	MP7-27	2716,0	918,0	1,0	88,6	3
168	MP7-28	1014,0	916,0	1,0	88,6	3
169	MP7-29	964,0	916,0	1,0	88,6	3
170	MP7-30	914,0	916,0	1,0	88,6	3
171	MP7-31	864,0	916,0	1,0	88,6	3
172	MP7-32	816,0	916,0	1,0	88,6	3
173	MP7-33	764,0	916,0	1,0	88,6	3
174	MP7-34	1385,0	950,0	1,0	88,6	3

Lp	Symbol	x[m]	y[m]	z[m]	L _{WA} [dB]	K ₀
175	MP7-35	1385,0	1000,0	1,0	88,6	3
176	MP7-36	1385,0	1050,0	1,0	88,6	3
177	MP7-37	1385,0	1100,0	1,0	88,6	3
178	MP7-38	1177,0	1085,0	27,0	70,0	3
179	MP7-39	1194,0	1085,0	27,0	70,0	3
180	MP7-40	1262,0	1085,0	27,0	70,0	3
181	MP7-41	1297,0	1085,0	27,0	70,0	3
182	MP7-42	1335,0	1085,0	27,0	70,0	3
183	MP7-43	1123,0	1089,0	27,0	70,0	3
184	MP7-44	1129,0	1089,0	27,0	70,0	3
185	MP7-45	1074,0	1064,0	18,0	70,0	3
186	MP7-46	1105,0	1064,0	18,0	70,0	3
187	MP7-47	1123,0	1064,0	18,0	70,0	3
188	MP7-48	1141,0	1064,0	18,0	70,0	3
189	MP7-49	1153,0	1064,0	18,0	70,0	3
190	MP7-50	1166,0	1064,0	18,0	70,0	3
191	MP7-51	1177,0	1064,0	18,0	70,0	3
192	MP7-52	1196,0	1064,0	18,0	70,0	3
193	MP7-53	1207,0	1064,0	18,0	70,0	3
194	MP7-54	1226,0	1064,0	18,0	70,0	3
195	MP7-55	1244,0	1064,0	18,0	70,0	3
196	MP7-56	1274,0	1064,0	18,0	70,0	3
197	MP7-57	1286,0	1064,0	18,0	70,0	3
198	MP7-58	1298,0	1064,0	18,0	70,0	3
199	MP7-59	1310,0	1064,0	18,0	70,0	3
200	MP7-60	1322,0	1064,0	18,0	70,0	3
201	MP7-61	1335,0	1064,0	18,0	70,0	3
202	MP7-62	1345,0	1064,0	18,0	70,0	3
203	MP7-63	1358,0	1064,0	18,0	70,0	3
204	MP7-64	1364,0	1074,0	18,0	70,0	3
205	MP7-65	1166,0	1050,0	18,0	70,0	3
206	MP7-66	1219,0	1050,0	18,0	70,0	3
207	MP7-67	1238,0	1050,0	18,0	70,0	3
208	MP7-68	1268,0	1050,0	18,0	70,0	3
209	MP7-69	1328,0	1050,0	18,0	70,0	3
210	MP7-70	1340,0	1050,0	18,0	70,0	3
211	KR-50	738,0	505,0	10,0	85,0	3
212	KR-06	751,0	476,0	21,0	80,0	3
213	KR-07	739,0	476,0	21,0	80,0	3
214	KR-10	739,0	478,0	21,0	80,0	3
215	KR-13	745,0	484,0	14,0	80,0	3
216	BOŚ-WO 1	1963,0	40,0	6,0	126,0	3
217	BOŚ-WO 2	1930,0	52,0	1,5	90,0	3
218	BOŚ-Ch 1	1873,0	-17,0	2,5	88,3	3

Lp	Symbol	x[m]	y[m]	z[m]	L _{WA} [dB]	K ₀
219	BOŚ-Ch 2	1875,0	-17,0	2,5	88,3	3
220	BOŚ-Ch 3	1874,0	-18,0	2,5	88,3	3
221	BOŚ-Po1	1925,0	-26,0	16,0	90,0	0
222	BOŚ-SM 1	1853,0	-29,0	8,0	85,0	3
223	KRcz1	741,0	505,0	6,0	87,0	3
224	KRmz1	734,0	526,0	12,0	85,0	3
225	W-k-01	1497,0	725,0	9,0	75,0	3
226	W-k-02	1551,0	725,0	9,0	75,0	3
227	W-k-03	1364,0	704,0	13,0	75,0	3
228	W-k-04	1394,0	704,0	13,0	75,0	3
229	W-k-05	1424,0	704,0	13,0	75,0	3
230	W-k-06	1454,0	704,0	13,0	75,0	3
231	W-k-07	1479,0	704,0	9,0	75,0	3
232	W-k-08	1509,0	704,0	9,0	75,0	3
233	W-k-09	1539,0	704,0	9,0	75,0	3
234	W-k-10	1569,0	704,0	9,0	75,0	3
235	W-k-11	1364,0	677,0	13,0	75,0	3
236	W-k-12	1394,0	677,0	13,0	75,0	3
237	W-k-13	1424,0	677,0	13,0	75,0	3
238	W-k-14	1454,0	677,0	13,0	75,0	3
239	W-k-15	1479,0	677,0	9,0	75,0	3
240	W-k-16	1509,0	677,0	9,0	75,0	3
241	W-k-17	1539,0	677,0	9,0	75,0	3
242	W-k-18	1569,0	677,0	9,0	75,0	3
243	MOŚ-01	1683,0	471,0	8,5	80,0	3
244	K7_T1	933,0	445,0	2,0	90,0	3
245	BFB-t1	790,0	582,0	25,0	85,0	0
246	BFB-t2	790,0	563,0	25,0	85,0	0
247	WPC-I1	10,0	610,0	1,5	87,0	3
248	WPC-I2	292,0	545,0	1,5	87,0	3
249	WPC-I3	565,0	474,0	1,5	87,0	3
250	WPC-I4	585,0	747,0	1,5	87,0	3
251	BFB-w1	789,0	573,0	17,0	85,0	3
252	CSO142	1015,0	454,0	5,0	85,0	3
253	NCG-w1	847,0	474,0	15,5	85,0	3
254	NCG-w2	847,0	481,0	15,5	85,0	3
255	NCG-w3	847,0	489,0	15,5	85,0	3
256	NCG-p1	790,0	419,0	1,5	85,0	3
257	WPC-w1	1018,0	370,0	5,5	85,0	3
258	MPV-18	1141,0	651,0	14,0	85,0	3
259	MPV-19	1140,0	653,0	0,5	80,0	3
260	ELE-W1	788,0	606,0	4,5	75,0	3
261	ELE-W2	792,0	606,0	4,5	75,0	3
262	ELE-W3	763,0	620,0	17,0	80,0	3

Lp	Symbol	x[m]	y[m]	z[m]	L _{WA} [dB]	K ₀
263	ELE-W4	799,0	620,0	17,0	80,0	3
264	ELE-W5	734,0	622,0	6,5	80,0	3
265	ELE-W6	734,0	619,0	6,5	80,0	3
266	ELE-P1	777,0	606,0	2,0	80,0	3
267	ELE-P2	802,0	606,0	2,0	80,0	3
268	k3	-10,0	270,0	1,5	90,8	3
269	WPC-Ł1	151,0	360,0	2,0	95,0	3
270	WPC-Ł2	184,0	314,0	2,0	95,0	3
271	WPC-Ł3	184,0	397,0	2,0	95,0	3
272	WPC-Ł4	77,0	405,0	2,0	95,0	3

Ź R Ó D Ł A K I E R U N K O W E, liczba = 1

Lp	Symbol	x[m]	y[m]	z[m]	L _{WA} [dB]	K ₀								
1	96	1948,0	100,0	2,0	95,0	3								
		φ°	0	30	60	90	120	150	180	210	240	270	300	330
		D _{IA} [dB]	-90,0	-90,0	-90,0	-50,0	25,0	5,0	15,0	-90,0	-90,0	-90,0	-90,0	-90,0

Ź R Ó D Ł A - B U D Y N K I, liczba = 81

Lp	Symbol	x[m] A y[m]	x[m] B y[m]	x[m] C y[m]	x[m] D y[m]	h[m]	h ₀ [m]	h _w [m]		
1	BOŚ-B01	1953,0;19,0	1962,0;19,0	1963,0;74,0	1953,0;74,0	10,0	0,0	--		
	Ściana nr	1	2	3	4	dach				
	Wsp.odb.β	0,8	0,8	0,8	0,8					
	L wew [dB]	103,8	110,7	110,7	110,7	95,0				
	Izol.R[dB]	35,0	35,0	35,0	35,0	30,0				
	Element nr 1									
	x, y	3,0, 0,0			2,5, 6,0					
	dx, dy	3,0, 4,0			50,0, 3,0					
Izol.Rx	20,0			10,0						
2	BOŚ-B02	1913,0;148,0	1939,0;148,0	1939,0;157,0	1913,0;157,0	3,0	0,0	--		
	Ściana nr	1	2	3	4	dach				
	Wsp.odb.β	1,0	1,0	1,0	1,0					
	L wew [dB]	85,0	85,0	85,0	85,0	85,0				
	Izol.R[dB]	25,0	25,0	25,0	25,0	20,0				
	Element nr 1									
3	BOŚ-B03	1953,0;130,0	1966,0;130,0	1966,0;157,0	1953,0;157,0	8,0	0,0	--		
	Ściana nr	1	2	3	4	dach				
	Wsp.odb.β	0,8	0,8	0,8	0,8					
	L wew [dB]	55,0	55,0	55,0	55,0	55,0				
	Izol.R[dB]	25,0	25,0	25,0	25,0	25,0				
	Element nr 1									
4	BOŚ-B04	1992,0;127,0	2029,0;127,0	2029,0;140,0	1992,0;140,0	4,0	0,0	--		
	Ściana nr	1	2	3	4	dach				
	Wsp.odb.β	0,8	0,8	0,8	0,8					
	L wew [dB]	78,7	78,7	78,7	78,7	78,7				
	Izol.R[dB]	35,0	35,0	35,0	35,0	25,0				
	Element nr 1									

Element nr 1								
x, y	1,0, 2,0	4,5, 0,0	1,0, 2,0					
dx, dy	35,0, 1,5	3,5, 3,0	35,0, 1,5					
Izol.Rx	10,0	1,0	10,0					
5	BOŚ-B05	2213,0;106,0	2220,0;106,0	2220,0;124,0	2213,0;124,0	3,0	0,0	--
	Ściana nr	1	2	3	4	dach		
	Wsp.odb.β	1,0	1,0	1,0	1,0			
	L wew [dB]	55,0	55,0	55,0	55,0	55,0		
	Izol.R[dB]	40,0	40,0	40,0	40,0	35,0		
6	BOŚ-B06	2136,0;-35,0	Z2155,0;-35,0	Z2155,0;-26,0	2136,0;-26,0	7,0	-3,0	--
	Ściana nr	1	2	3	4	dach		
	Wsp.odb.β	1,0	1,0	1,0	1,0			
	L wew [dB]	85,0	85,0	85,0	85,0	85,0		
	Izol.R[dB]	30,0	30,0	30,0	30,0	25,0		
7	BOŚ-B07	2020,0;-37,0	Z2058,0;-37,0	Z2058,0;-23,0	2020,0;-23,0	6,0	0,0	--
	Ściana nr	1	2	3	4	dach		
	Wsp.odb.β	1,0	1,0	1,0	1,0			
	L wew [dB]	85,0	85,0	85,0	85,0	85,0		
	Izol.R[dB]	30,0	30,0	30,0	30,0	25,0		
8	POR-B05	-121,0;277,0	-110,0;275,0	-110,0;290,0	-121,0;290,0	3,0	0,0	--
	Ściana nr	1	2	3	4	dach		
	Wsp.odb.β	0,8	0,8	0,8	0,8			
	L wew [dB]	55,0	55,0	55,0	55,0	55,0		
	Izol.R[dB]	30,0	30,0	30,0	30,0	25,0		
9	KAU-B01	228,0;716,0	249,0;716,0	Z249,0;755,0	228,0;755,0	12,0	0,0	--
	Ściana nr	1	2	3	4	dach		
	Wsp.odb.β	0,8	0,8	1,0	1,0			
	L wew [dB]	85,0	85,0	85,0	85,0	85,0		
	Izol.R[dB]	30,0	35,0	35,0	35,0	30,0		
10	KAU-B02	Z249,0;738,0	286,0;738,0	286,0;755,0	Z249,0;755,0	15,0	0,0	--
	Ściana nr	1	2	3	4	dach		
	Wsp.odb.β	0,6	0,8	1,0	1,0			
	L wew [dB]	85,0	85,0	85,0	85,0	85,0		
	Izol.R[dB]	30,0	30,0	35,0	35,0	30,0		
11	KAU-B03	261,0;714,0	304,0;714,0	304,0;727,0	261,0;727,0	12,0	0,0	--
	Ściana nr	1	2	3	4	dach		
	Wsp.odb.β	0,8	0,8	0,8	0,8			
	L wew [dB]	85,0	85,0	85,0	85,0	85,0		
	Izol.R[dB]	35,0	35,0	35,0	35,0	30,0		
12	KAU-B04	Z382,0;714,0	413,0;714,0	413,0;754,0	382,0;754,0	12,0	0,0	--

	Ściana nr	1	2	3	4	dach		
	Wsp.odb.β	0,8	0,4	1,0	0,6			
	L wew [dB]	85,0	85,0	85,0	85,0	85,0		
	Izol.R[dB]	35,0	35,0	35,0	35,0	30,0		
13	WPC-B01	199,0;394,0	283,0;394,0	283,0;426,0	199,0;426,0	12,0	0,0	--
	Ściana nr	1	2	3	4	dach		
	Wsp.odb.β	0,8	0,8	0,8	0,8			
	L wew [dB]	100,0	100,0	100,0	105,0	100,0		
	Izol.R[dB]	40,0	25,0	25,0	25,0	25,0		
14	WPC-B02	658,0;353,0	690,0;353,0	690,0;371,0	658,0;371,0	13,0	0,0	--
	Ściana nr	1	2	3	4	dach		
	Wsp.odb.β	0,8	0,6	0,8	0,6			
	L wew [dB]	85,0	85,0	85,0	85,0	85,0		
	Izol.R[dB]	35,0	35,0	35,0	35,0	30,0		
15	WPC-B03	664,0;518,0	677,0;518,0	677,0;551,0	664,0;551,0	3,0	0,0	--
	Ściana nr	1	2	3	4	dach		
	Wsp.odb.β	0,8	0,8	0,8	0,8			
	L wew [dB]	85,0	85,0	85,0	85,0	85,0		
	Izol.R[dB]	35,0	35,0	35,0	35,0	30,0		
16	OWG-B01	674,0;799,0	699,0;799,0	699,0;803,0	674,0;803,0	3,0	0,0	--
	Ściana nr	1	2	3	4	dach		
	Wsp.odb.β	1,0	1,0	1,0	1,0			
	L wew [dB]	55,0	55,0	55,0	55,0	55,0		
	Izol.R[dB]	30,0	35,0	30,0	35,0	30,0		
17	OWG-B02	686,0;871,0	700,0;871,0	700,0;903,0	686,0;903,0	12,0	0,0	--
	Ściana nr	1	2	3	4	dach		
	Wsp.odb.β	1,0	0,8	1,0	0,8			
	L wew [dB]	84,0	89,0	91,0	80,0	80,0		
	Izol.R[dB]	15,0	3,0	15,0	15,0	15,0		
18	OWG-B03	848,0;799,0	885,0;799,0	885,0;809,0	848,0;809,0	10,0	0,0	--
	Ściana nr	1	2	3	4	dach		
	Wsp.odb.β	0,8	0,8	0,8	0,8			
	L wew [dB]	55,0	55,0	55,0	55,0	55,0		
	Izol.R[dB]	35,0	35,0	35,0	35,0	30,0		
19	ELE-B01	887,0;612,0	Z966,0;612,0	966,0;634,0	887,0;634,0	16,0	0,0	--
	Ściana nr	1	2	3	4	dach		
	Wsp.odb.β	0,8	0,6	0,8	0,8			
	L wew [dB]	85,0	85,0	85,0	85,0	85,0		
	Izol.R[dB]	35,0	35,0	30,0	35,0	30,0		
20	ELE-B02	732,0;563,0	749,0;566,0	749,0;595,0	732,0;595,0	12,0	0,0	--
	Ściana nr	1	2	3	4	dach		

	Wsp.odb.β	1,0	0,8	1,0	0,8			
	L wew [dB]	98,0	98,0	98,0	98,0	85,0		
	Izol.R[dB]	15,0	10,0	15,0	10,0	10,0		
21	ELE-B03	765,0;563,0	782,0;563,0	782,0;595,0	765,0;595,0	12,0	0,0	--
	Ściana nr	1	2	3	4	dach		
	Wsp.odb.β	1,0	0,8	1,0	0,8			
	L wew [dB]	98,0	98,0	98,0	98,0	85,0		
	Izol.R[dB]	15,0	10,0	15,0	10,0	10,0		
22	ELE-B04	752,0;569,0	763,0;569,0	763,0;579,0	752,0;579,0	8,0	0,0	--
	Ściana nr	1	2	3	4	dach		
	Wsp.odb.β	0,8	0,8	0,8	0,8			
	L wew [dB]	100,0	90,0	95,0	90,0	90,0		
	Izol.R[dB]	20,0	20,0	20,0	20,0	35,0		
23	ELE-B06	787,0;504,0	Z855,0;504,0	856,0;516,0	787,0;516,0	12,0	0,0	--
	Ściana nr	1	2	3	4	dach		
	Wsp.odb.β	0,8	0,8	0,8	0,8			
	L wew [dB]	85,0	85,0	85,0	85,0	85,0		
	Izol.R[dB]	30,0	35,0	30,0	35,0	30,0		
24	ELE-B07	821,0;466,0	855,0;466,0	855,0;504,0	821,0;504,0	12,0	0,0	--
	Ściana nr	1	2	3	4	dach		
	Wsp.odb.β	1,0	1,0	1,0	1,0			
	L wew [dB]	85,0	85,0	85,0	85,0	85,0		
	Izol.R[dB]	35,0	35,0	35,0	35,0	30,0		
25	POŻ-B01	782,0;270,0	810,0;270,0	810,0;295,0	782,0;295,0	5,5	0,0	--
	Ściana nr	1	2	3	4	dach		
	Wsp.odb.β	0,8	0,8	0,8	0,8			
	L wew [dB]	55,0	55,0	55,0	55,0	55,0		
	Izol.R[dB]	35,0	35,0	35,0	35,0	30,0		
26	POŻ-B02	731,0;275,0	Z782,0;275,0	Z782,0;289,0	731,0;289,0	8,0	0,0	--
	Ściana nr	1	2	3	4	dach		
	Wsp.odb.β	0,8	0,8	0,8	0,8			
	L wew [dB]	55,0	55,0	55,0	55,0	55,0		
	Izol.R[dB]	35,0	35,0	35,0	35,0	30,0		
27	POŻ-B03	715,0;267,0	730,0;267,0	730,0;276,0	715,0;276,0	4,0	0,0	--
	Ściana nr	1	2	3	4	dach		
	Wsp.odb.β	0,8	0,8	0,8	0,8			
	L wew [dB]	55,0	55,0	55,0	55,0	55,0		
	Izol.R[dB]	35,0	35,0	35,0	35,0	30,0		
28	CSO-B01	906,0;355,0	923,0;335,0	923,0;360,0	906,0;360,0	22,0	0,0	--
	Ściana nr	1	2	3	4	dach		
	Wsp.odb.β	1,0	1,0	1,0	1,0			

	L wew [dB]	85,0	85,0	85,0	85,0	85,0		
	Izol.R[dB]	35,0	35,0	35,0	35,0	30,0		
29	CSO-B02	942,0;273,0	Z1000,0;273,0	Z1000,0;288,0	942,0;288,0	9,0	0,0	--
	Ściana nr	1	2	3	4	dach		
	Wsp.odb.β	0,8	0,8	0,8	0,8			
	L wew [dB]	55,0	55,0	55,0	55,0	55,0		
	Izol.R[dB]	35,0	35,0	35,0	35,0	30,0		
	30	POR-B01	1033,0;276,0	1066,0;273,0	1066,0;287,0	1033,0;287,0	3,0	0,0
Ściana nr		1	2	3	4	dach		
Wsp.odb.β		0,8	0,8	0,8	0,8			
L wew [dB]		55,0	55,0	55,0	55,0	55,0		
Izol.R[dB]		35,0	35,0	35,0	35,0	30,0		
31		ELE-B08	974,0;463,0	984,0;463,0	984,0;485,0	974,0;485,0	4,0	0,0
	Ściana nr	1	2	3	4	dach		
	Wsp.odb.β	1,0	1,0	1,0	1,0			
	L wew [dB]	100,0	100,0	100,0	100,0	100,0		
	Izol.R[dB]	35,0	35,0	35,0	35,0	30,0		
	32	ELE-B09	906,0;512,0	967,0;512,0	Z967,0;612,0	Z906,0;612,0	52,6	0,0
Ściana nr		1	2	3	4	dach		
Wsp.odb.β		1,0	1,0	1,0	1,0			
L wew [dB]		95,0	95,0	95,0	95,0	95,0		
Izol.R[dB]		30,0	30,0	30,0	30,0	30,0		
33		ELE-B10	929,0;610,0	938,0;610,0	938,0;635,0	929,0;635,0	20,0	16,0
	Ściana nr	1	2	3	4	dach		
	Wsp.odb.β	1,0	1,0	1,0	1,0			
	L wew [dB]	85,0	85,0	85,0	85,0	85,0		
	Izol.R[dB]	30,0	30,0	30,0	30,0	30,0		
	34	ELE-B11	927,0;721,0	942,0;721,0	942,0;734,0	927,0;734,0	5,0	0,0
Ściana nr		1	2	3	4	dach		
Wsp.odb.β		1,0	1,0	1,0	1,0			
L wew [dB]		85,0	85,0	85,0	85,0	85,0		
Izol.R[dB]		35,0	35,0	35,0	35,0	30,0		
35		ELE-B12	952,0;642,0	967,0;642,0	967,0;673,0	952,0;673,0	20,0	0,0
	Ściana nr	1	2	3	4	dach		
	Wsp.odb.β	1,0	1,0	1,0	1,0			
	L wew [dB]	85,0	85,0	85,0	85,0	85,0		
	Izol.R[dB]	30,0	30,0	30,0	30,0	30,0		
	36	MP5-B01	1063,0;665,0	1348,0;665,0	1348,0;692,0	1063,0;692,0	12,0	12,0
Ściana nr		1	2	3	4	dach		
Wsp.odb.β		0,8	1,0	0,8	0,8			

	L wew [dB]	103,6	88,9	94,2	94,8	94,5		
	Izol.R[dB]	25,0	35,0	25,0	35,0	35,0		
37	MP5-B02	1063,0;660,0	Z1348,0;660,0	Z1348,0;697,0	1063,0;697,0	12,0	0,0	--
	Ściana nr	1	2	3	4	dach		
	Wsp.odb.β	0,8	0,5	0,8	0,8			
	L wew [dB]	99,6	96,2	92,4	87,3	94,2		
	Izol.R[dB]	20,0	35,0	20,0	35,0	35,0		
38	MP1-B01	1068,0;561,0	Z1335,0;561,0	Z1335,0;616,0	1068,0;616,0	12,0	0,0	--
	Ściana nr	1	2	3	4	dach		
	Wsp.odb.β	0,8	0,4	0,8	0,8			
	L wew [dB]	99,3	95,0	96,0	95,0	95,0		
	Izol.R[dB]	20,0	35,0	20,0	35,0	30,0		
39	MP1-B02	1068,0;567,0	1335,0;567,0	1335,0;610,0	1068,0;610,0	12,0	12,0	--
	Ściana nr	1	2	3	4	dach		
	Wsp.odb.β	0,8	1,0	0,8	1,0			
	L wew [dB]	93,0	93,0	93,0	93,0	93,0		
	Izol.R[dB]	25,0	30,0	25,0	40,0	35,0		
40	OWG-B04	893,0;788,0	924,0;788,0	924,0;804,0	893,0;804,0	7,0	0,0	--
	Ściana nr	1	2	3	4	dach		
	Wsp.odb.β	1,0	1,0	1,0	1,0			
	L wew [dB]	85,0	85,0	85,0	85,0	85,0		
	Izol.R[dB]	35,0	35,0	35,0	35,0	30,0		
41	OWG-B05	940,0;788,0	983,0;788,0	983,0;813,0	940,0;813,0	7,0	0,0	--
	Ściana nr	1	2	3	4	dach		
	Wsp.odb.β	1,0	1,0	1,0	1,0			
	L wew [dB]	85,0	85,0	85,0	85,0	85,0		
	Izol.R[dB]	35,0	35,0	35,0	35,0	30,0		
42	OGW-B06	941,0;828,0	983,0;828,0	983,0;906,0	941,0;906,0	6,0	0,0	--
	Ściana nr	1	2	3	4	dach		
	Wsp.odb.β	1,0	1,0	1,0	1,0			
	L wew [dB]	85,0	85,0	85,0	85,0	85,0		
	Izol.R[dB]	35,0	35,0	35,0	35,0	30,0		
43	MAK-B01	Z1062,0;806,0	Z1111,0;806,0	1111,0;892,0	1062,0;892,0	14,0	0,0	--
	Ściana nr	1	2	3	4	dach		
	Wsp.odb.β	0,8	0,8	0,6	0,8			
	L wew [dB]	85,0	85,0	95,0	95,0	95,0		
	Izol.R[dB]	35,0	25,0	25,0	25,0	20,0		

44	MAK-B02	Z1074,0;787,0	1184,0;787,0	1184,0;806,0	Z1074,0;806,0	11,0	0,0	--
	Ściana nr	1	2	3	4	dach		
	Wsp.odb.β	1,0	1,0	0,8	0,8			
	L wew [dB]	85,0	85,0	85,0	85,0	85,0		
	Izol.R[dB]	35,0	35,0	35,0	35,0	30,0		
45	CSO-B03	1067,0;328,0	1093,0;328,0	Z1093,0;437,0	1067,0;437,0	35,0	0,0	--
	Ściana nr	1	2	3	4	dach		
	Wsp.odb.β	1,0	1,0	1,0	1,0			
	L wew [dB]	85,0	85,0	85,0	85,0	85,0		
	Izol.R[dB]	35,0	35,0	35,0	35,0	30,0		
46	BIU-B01	1583,0;250,0	1601,0;250,0	1601,0;293,0	1583,0;293,0	27,0	0,0	--
	Ściana nr	1	2	3	4	dach		
	Wsp.odb.β	0,8	0,8	0,8	0,8			
	L wew [dB]	55,0	55,0	55,0	55,0	55,0		
	Izol.R[dB]	30,0	30,0	30,0	30,0	25,0		
47	BIU-B02	1575,0;323,0	1614,0;323,0	1614,0;337,0	1575,0;337,0	11,0	0,0	--
	Ściana nr	1	2	3	4	dach		
	Wsp.odb.β	0,8	0,8	0,8	0,8			
	L wew [dB]	75,0	75,0	75,0	75,0	75,0		
	Izol.R[dB]	30,0	30,0	30,0	30,0	25,0		
48	OWG-B06	1664,0;467,0	1680,0;467,0	1680,0;505,0	1664,0;505,0	10,0	0,0	--
	Ściana nr	1	2	3	4	dach		
	Wsp.odb.β	0,8	0,8	0,8	0,8			
	L wew [dB]	87,0	87,0	87,0	87,0	87,0		
	Izol.R[dB]	35,0	35,0	35,0	35,0	35,0		
49	POR-B02	1660,0;280,0	1683,0;280,0	1683,0;291,0	1660,0;291,0	3,0	0,0	--
	Ściana nr	1	2	3	4	dach		
	Wsp.odb.β	0,8	0,8	0,8	0,8			
	L wew [dB]	55,0	55,0	55,0	55,0	55,0		
	Izol.R[dB]	35,0	35,0	35,0	35,0	30,0		
50	OWG-B07	796,0;938,0	809,0;938,0	809,0;951,0	796,0;951,0	3,0	0,0	--
	Ściana nr	1	2	3	4	dach		
	Wsp.odb.β	1,0	1,0	1,0	1,0			
	L wew [dB]	60,0	60,0	60,0	60,0	60,0		
	Izol.R[dB]	35,0	35,0	35,0	35,0	30,0		
51	WPC-B04	323,0;589,0	333,0;589,0	333,0;604,0	323,0;604,0	12,0	0,0	--
	Ściana nr	1	2	3	4	dach		

	Wsp.odb.β	0,6	0,6	0,6	0,6			
	L wew [dB]	85,0	85,0	85,0	85,0	85,0		
	Izol.R[dB]	25,0	25,0	25,0	25,0	20,0		
52	CSO-B04	Z1093,0;391,0	1204,0;391,0	1204,0;435,0	Z1093,0;435,0	15,0	0,0	--
	Ściana nr	1	2	3	4	dach		
	Wsp.odb.β	1,0	1,0	1,0	1,0			
	L wew [dB]	95,0	95,0	85,0	85,0	85,0		
	Izol.R[dB]	35,0	35,0	35,0	35,0	30,0		
53	FAS-B01	1226,0;402,0	1371,0;402,0	1371,0;436,0	1226,0;436,0	12,0	0,0	--
	Ściana nr	1	2	3	4	dach		
	Wsp.odb.β	1,0	1,0	1,0	1,0			
	L wew [dB]	85,0	85,0	85,0	85,0	85,0		
	Izol.R[dB]	35,0	35,0	35,0	35,0	30,0		
54	CSO-B05	Z1015,0;417,0	1025,0;417,0	1025,0;430,0	Z1015,0;430,0	4,0	0,0	--
	Ściana nr	1	2	3	4	dach		
	Wsp.odb.β	1,0	1,0	1,0	0,8			
	L wew [dB]	85,0	85,0	85,0	85,0	85,0		
	Izol.R[dB]	35,0	35,0	35,0	35,0	30,0		
55	MAK-B02	Z1071,0;892,0	Z1089,0;892,0	Z1089,0;902,0	Z1071,0;902,0	6,0	0,0	--
	Ściana nr	1	2	3	4	dach		
	Wsp.odb.β	1,0	1,0	0,8	0,6			
	L wew [dB]	86,7	86,7	86,7	86,7	86,7		
	Izol.R[dB]	40,0	30,0	30,0	20,0	20,0		
56	MP4-B01	1063,0;697,0	Z1323,0;697,0	Z1323,0;740,0	1063,0;740,0	12,0	0,0	--
	Ściana nr	1	2	3	4	dach		
	Wsp.odb.β	0,8	0,5	0,8	0,8			
	L wew [dB]	90,8	95,0	95,0	87,8	90,2		
	Izol.R[dB]	20,0	35,0	20,0	35,0	35,0		
57	MP4-B02	1063,0;672,0	1323,0;672,0	1323,0;735,0	1063,0;735,0	12,0	12,0	--
	Ściana nr	1	2	3	4	dach		
	Wsp.odb.β	0,8	1,0	0,8	0,8			
	L wew [dB]	95,8	92,3	95,8	92,1	95,8		
	Izol.R[dB]	25,0	35,0	25,0	35,0	35,0		
58	MP3-B01	1068,0;475,0	Z1305,0;475,0	Z1305,0;508,0	1068,0;508,0	12,0	0,0	--
	Ściana nr	1	2	3	4	dach		
	Wsp.odb.β	0,8	0,5	0,8	0,8			
	L wew [dB]	85,8	84,8	90,2	87,6	84,3		

	Izol.R[dB]	20,0	35,0	20,0	35,0	35,0		
59	MP3-B02	1068,0;480,0	1305,0;480,0	1305,0;503,0	1068,0;503,0	12,0	12,0	--
	Ściana nr	1	2	3	4	dach		
	Wsp.odb.β	0,8	1,0	0,8	0,8			
	L wew [dB]	79,3	76,5	79,5	82,1	79,5		
	Izol.R[dB]	25,0	35,0	25,0	35,0	35,0		
60	SYS-B01	1921,0;691,0	1936,0;691,0	1936,0;716,0	1921,0;716,0	12,0	0,0	--
	Ściana nr	1	2	3	4	dach		
	Wsp.odb.β	0,8	0,8	0,8	0,8			
	L wew [dB]	85,0	85,0	85,0	85,0	85,0		
	Izol.R[dB]	35,0	30,0	35,0	30,0	35,0		
61	MEK-B01	1718,0;665,0	1785,0;665,0	1785,0;685,0	1718,0;685,0	12,0	0,0	--
	Ściana nr	1	2	3	4	dach		
	Wsp.odb.β	0,8	0,8	0,8	0,8			
	L wew [dB]	85,0	85,0	85,0	85,0	85,0		
	Izol.R[dB]	30,0	35,0	30,0	35,0	30,0		
62	ENE-B01	1806,0;818,0	1821,0;818,0	1821,0;831,0	1806,0;831,0	6,0	0,0	--
	Ściana nr	1	2	3	4	dach		
	Wsp.odb.β	0,8	0,8	0,8	0,8			
	L wew [dB]	85,0	85,0	85,0	85,0	85,0		
	Izol.R[dB]	35,0	30,0	35,0	35,0	30,0		
63	KEM-B01	728,0;465,0	772,0;465,0	772,0;485,0	728,0;485,0	20,0	0,0	--
	Ściana nr	1	2	3	4	dach		
	Wsp.odb.β	0,8	1,0	0,6	1,0			
	L wew [dB]	85,0	85,0	85,0	85,0	85,0		
	Izol.R[dB]	25,0	30,0	25,0	30,0	30,0		
64	KEM-B02	730,0;502,0	741,0;502,0	741,0;521,0	730,0;521,0	10,0	0,0	--
	Ściana nr	1	2	3	4	dach		
	Wsp.odb.β	0,8	0,8	0,8	0,8			
	L wew [dB]	90,0	90,0	90,0	90,0	90,0		
	Izol.R[dB]	30,0	30,0	30,0	30,0	25,0		
65	BOŚ-Bg1	1877,0;-25,0	1912,0;-25,0	1912,0;-15,0	1877,0;-15,0	4,0	0,0	--
	Ściana nr	1	2	3	4	dach		
	Wsp.odb.β	0,8	0,8	0,8	0,8			
	L wew [dB]	85,0	85,0	85,0	85,0	85,0		
	Izol.R[dB]	45,0	45,0	45,0	45,0	45,0		
66	M1-E01	Z1458,0;660,0	1627,0;660,0	1627,0;738,0	Z1458,0;738,0	8,0	0,0	--

	Ściana nr	1	2	3	4	dach		
	Wsp.odb.β	0,8	0,8	0,8	0,8			
	L wew [dB]	75,0	75,0	75,0	75,0	75,0		
	Izol.R[dB]	25,0	25,0	25,0	25,0	25,0		
67	M1-E01a	1348,0;660,0	Z1458,0;670,0	Z1458,0;722,0	1348,0;722,0	12,0	0,0	--
	Ściana nr	1	2	3	4	dach		
	Wsp.odb.β	0,8	0,8	0,8	0,8			
	L wew [dB]	75,0	75,0	75,0	75,0	75,0		
	Izol.R[dB]	25,0	25,0	25,0	25,0	25,0		
68	OWG-B06	1664,0;498,0	1680,0;498,0	1680,0;505,0	1664,0;505,0	2,0	10,0	--
	Ściana nr	1	2	3	4	dach		
	Wsp.odb.β	0,8	0,8	0,8	0,8			
	L wew [dB]	95,0	95,0	95,0	95,0	95,0		
	Izol.R[dB]	30,0	30,0	30,0	30,0	30,0		
69	KS-2300	878,0;439,0	907,0;439,0	907,0;516,0	878,0;516,0	60,0	0,0	--
	Ściana nr	1	2	3	4	dach		
	Wsp.odb.β	0,8	0,8	0,8	0,8			
	L wew [dB]	95,0	95,0	95,0	95,0	90,0		
	Izol.R[dB]	25,0	25,0	25,0	25,0	20,0		
70	KS-ChW1	916,0;425,0	965,0;425,0	965,0;431,0	916,0;431,0	3,0	0,0	--
	Ściana nr	1	2	3	4	dach		
	Wsp.odb.β	0,8	0,8	0,8	0,8			
	L wew [dB]	100,0	100,0	100,0	100,0	100,0		
	Izol.R[dB]	25,0	25,0	25,0	25,0	25,0		
71	K7-TG1	897,0;541,0	Z906,0;541,0	Z906,0;552,0	897,0;552,0	5,0	0,0	--
	Ściana nr	1	2	3	4	dach		
	Wsp.odb.β	0,8	0,8	0,8	0,8			
	L wew [dB]	100,0	100,0	100,0	100,0	100,0		
	Izol.R[dB]	25,0	25,0	25,0	25,0	25,0		
72	ELE-B05	793,0;556,0	844,0;558,0	844,0;591,0	793,0;589,0	55,0	0,0	--
	Ściana nr	1	2	3	4	dach		
	Wsp.odb.β	0,8	0,8	0,8	0,8			
	L wew [dB]	90,0	90,0	90,0	90,0	90,0		
	Izol.R[dB]	25,0	25,0	25,0	25,0	25,0		
73	CSO-B06	Z1007,0;446,0	1025,0;447,0	1025,0;457,0	Z1007,0;457,0	4,8	0,0	--
	Ściana nr	1	2	3	4	dach		
	Wsp.odb.β	0,8	0,8	0,8	0,8			
	L wew [dB]	95,0	95,0	95,0	95,0	95,0		
	Izol.R[dB]	35,0	35,0	35,0	35,0	30,0		

74	ELE-B15	834,0;446,0	840,0;446,0	840,0;479,0	834,0;479,0	8,0	0,0	--
	Ściana nr	1	2	3	4	dach		
	Wsp.odb.β	0,8	0,8	0,8	0,8			
	L wew [dB]	101,0	101,0	101,0	101,0	101,0		
	Izol.R[dB]	35,0	35,0	35,0	35,0	35,0		
75	NCG-B1	Z840,0;466,0	854,0;466,0	854,0;496,0	840,0;496,0	15,0	0,0	--
	Ściana nr	1	2	3	4	dach		
	Wsp.odb.β	0,8	0,8	0,8	0,8			
	L wew [dB]	85,0	85,0	85,0	85,0	85,0		
	Izol.R[dB]	25,0	25,0	25,0	25,0	25,0		
76	MP7-B01	1046,0;1046,0	1362,0;1046,0	1362,0;1086,0	1046,0;1086,0	12,0	0,0	--
	Ściana nr	1	2	3	4	dach		
	Wsp.odb.β	0,8	0,8	0,8	0,8			
	L wew [dB]	95,0	95,0	95,0	95,0	90,0		
	Izol.R[dB]	35,0	35,0	35,0	35,0	35,0		
77	WPC-B05	Z1015,0;368,0	1019,0;368,0	1019,0;372,0	Z1016,0;372,0	5,0	0,0	--
	Ściana nr	1	2	3	4	dach		
	Wsp.odb.β	0,8	0,8	0,8	0,8			
	L wew [dB]	95,0	95,0	95,0	95,0	95,0		
	Izol.R[dB]	25,0	25,0	25,0	25,0	25,0		
78	ELE-B16	825,0;390,0	834,0;390,0	834,0;406,0	825,0;406,0	5,0	0,0	--
	Ściana nr	1	2	3	4	dach		
	Wsp.odb.β	0,8	0,8	0,8	0,8			
	L wew [dB]	80,0	80,0	80,0	80,0	80,0		
	Izol.R[dB]	25,0	25,0	25,0	25,0	25,0		
79	ELE-B17	731,0;618,0	737,0;618,0	737,0;625,0	731,0;625,0	5,5	0,0	--
	Ściana nr	1	2	3	4	dach		
	Wsp.odb.β	0,8	0,8	0,8	0,8			
	L wew [dB]	80,0	80,0	80,0	80,0	80,0		
	Izol.R[dB]	25,0	25,0	25,0	25,0	25,0		
80	ELE-B18	754,0;610,0	813,0;610,0	813,0;631,0	754,0;631,0	16,5	0,0	--
	Ściana nr	1	2	3	4	dach		
	Wsp.odb.β	0,8	0,8	0,8	0,8			
	L wew [dB]	85,0	85,0	85,0	85,0	85,0		
	Izol.R[dB]	25,0	25,0	25,0	25,0	25,0		
81	ELE-B19	741,0;614,0	749,0;614,0	749,0;624,0	741,0;624,0	4,0	0,0	--
	Ściana nr	1	2	3	4	dach		
	Wsp.odb.β	0,8	0,8	0,8	0,8			
	L wew [dB]	80,0	80,0	80,0	80,0	80,0		
	Izol.R[dB]	25,0	25,0	25,0	25,0	25,0		

Ż R Ó D Ł A LINIOWE, liczba = 60

Lp	Symbol	x _p [m]	y _p [m]	z _p [m]	x _k [m]	y _k [m]	z _k [m]	L _{WA} [dB]	K ₀
1	BOŚ-L01	1938,0	46,0	8,0	1954,0	47,5	8,0	110,0	3
2	SAM1-01	1000,0	300,0	1,5	1000,0	455,0	1,5	72,4	3
3	SAM1-02	1000,0	455,0	1,5	1000,0	640,0	1,5	72,8	3
4	SAM1-03	1000,0	640,0	1,5	1000,0	775,0	1,5	70,2	3
5	SAM1-04	1000,0	775,0	1,5	1000,0	915,0	1,5	69,6	3
6	SAM2-01	1053,0	300,0	1,5	1053,0	455,0	1,5	70,1	3
7	SAM2-02	1053,0	455,0	1,5	1053,0	640,0	1,5	73,1	3
8	SAM2-03	1053,0	640,0	1,5	1053,0	775,0	1,5	71,4	3
9	SAM2-04	1053,0	775,0	1,5	1053,0	915,0	1,5	70,3	3
10	SAM3-01	718,0	303,0	1,5	1000,0	303,0	1,5	72,7	3
11	SAM3-02	1000,0	303,0	1,5	1053,0	303,0	1,5	59,2	3
12	SAM3-03	1053,0	303,0	1,5	1652,0	303,0	1,5	70,2	3
13	SAM3-04	1652,0	303,0	1,5	1987,0	303,0	1,5	67,2	3
14	SAM4-01	-93,0	447,0	1,5	-136,0	273,0	1,5	64,2	3
15	SAM4-02	-136,0	273,0	1,5	718,0	273,0	1,5	68,4	3
16	SAM4-03	718,0	300,0	1,5	718,0	455,0	1,5	59,6	3
17	SAM4-04	718,0	455,0	1,5	718,0	708,0	1,5	61,0	3
18	SAM4-05	718,0	708,0	1,5	718,0	775,0	1,5	55,2	3
19	SAM4-06	718,0	775,0	1,5	718,0	915,0	1,5	57,5	3
20	SAM4-07	718,0	708,0	1,5	255,0	708,0	1,5	62,7	3
21	SAM4-08	255,0	708,0	1,5	-35,0	708,0	1,5	61,5	3
22	SAM5-01	1053,0	775,0	1,5	1652,0	775,0	1,5	75,5	3
23	SAM6-01	1053,0	640,0	1,5	1652,0	640,0	1,5	75,5	3
24	SAM7-01	-35,0	595,0	1,5	255,0	595,0	1,5	64,3	3
25	SAM8-01	-145,0	454,0	1,5	718,0	454,0	1,5	66,2	3
26	SAM8-02	718,0	454,0	1,5	1000,0	454,0	1,5	63,8	3
27	SAM8-03	1000,0	454,0	1,5	1053,0	454,0	1,5	56,9	3
28	SAM8-04	1053,0	454,0	1,5	1652,0	454,0	1,5	76,7	3
29	SAM9-01	-30,0	915,0	1,5	718,0	915,0	1,5	66,7	3
30	SAM9-02	718,0	915,0	1,5	1000,0	915,0	1,5	72,4	3
31	SAM9-03	1000,0	915,0	1,5	1053,0	915,0	1,5	66,4	3
32	SAM9-04	1053,0	915,0	1,5	1652,0	915,0	1,5	76,9	3
33	SAM10-1	1987,0	303,0	1,5	1987,0	455,0	1,5	60,6	3
34	SAM10-2	1987,0	455,0	1,5	1987,0	538,0	1,5	58,0	3
35	SAM10-3	1987,0	538,0	1,5	1652,0	538,0	1,5	64,1	3
36	SAM11a	255,0	595,0	1,5	255,0	708,0	1,5	60,4	3
37	SAM11b	255,0	455,0	1,5	255,0	595,0	1,5	61,3	3
38	SAM11c 1	-35,0	595,0	1,5	-35,0	708,0	1,5	60,4	3
39	SAM11c 2	-35,0	708,0	1,5	-35,0	775,0	1,5	58,1	3
40	SAM12-1	1652,0	240,0	1,5	1652,0	300,0	1,5	65,2	3
41	SAM12-2	1652,0	300,0	1,5	1652,0	455,0	1,5	69,2	3
42	SAM12-3	1652,0	455,0	1,5	1652,0	640,0	1,5	61,5	3
43	SAM12-4	1652,0	640,0	1,5	1652,0	775,0	1,5	60,2	3

Lp	Symbol	x _p [m]	y _p [m]	z _p [m]	x _k [m]	y _k [m]	z _k [m]	L _{WA} [dB]	K ₀
44	SAM12-5	1652,0	775,0	1,5	1652,0	915,0	1,5	60,3	3
45	SAM17-1	1652,0	439,0	1,5	1987,0	439,0	1,5	64,2	3
46	SAM20-1	1000,0	915,0	1,5	1000,0	1095,0	1,5	71,7	3
47	SAM21-1	1377,0	915,0	1,5	1377,0	1005,0	1,5	60,5	3
48	SAM21-2	1377,0	1005,0	1,5	1377,0	1105,0	1,5	61,0	3
49	SAM22-1	1477,0	915,0	1,5	1477,0	1105,0	1,5	72,0	3
50	SAM23-1	1000,0	1005,0	1,5	1103,0	1005,0	1,5	62,0	3
51	SAM23-2	1103,0	1005,0	1,5	1377,0	1005,0	1,5	66,3	3
52	SAMbd-1	-305,0	215,0	1,5	-230,0	215,0	1,5	74,2	3
53	SAMbd-2	-230,0	215,0	1,5	-160,0	217,0	1,5	73,6	3
54	SAMbd-3	-160,0	217,0	1,5	-135,0	219,0	1,5	64,7	3
55	SAMbd-4	-135,0	219,0	1,5	-135,0	245,0	1,5	65,0	3
56	SAMbd-5	-135,0	245,0	1,5	-135,0	260,0	1,5	60,2	3
57	SAMbd-6	-135,0	260,0	1,5	-136,0	273,0	1,5	59,0	3
58	SAMbd-7	1745,0	217,0	1,5	1745,0	240,0	1,5	63,9	3
59	SAMbd-8	1745,0	240,0	1,5	1652,0	240,0	1,5	76,0	3
60	SAMbd-9	1652,0	240,0	1,5	1652,0	282,0	1,5	69,1	3

ŹRÓDŁA POWIERZCHNIOWE, liczba = 51

Lp	Symbol	x [m]	y [m]	h [m]	h ₀ [m]	L _{WA} [dB]
1	REM-P01	1524,0	409,0	0,8	1,5	84,3
		1524,8	409,0			
2	REM-P02	1528,0	409,0	1,5	3,0	106,1
		1529,0	409,0			
3	BOŚ-P01	1881,0	65,0	5,7	5,5	99,7
		1923,0	140,0			
4	BOŚ-P02	2001,0	3,0	0,2	0,0	96,6
		2076,0	101,0			
5	A1	1158,0	1086,0	35,0	0,0	70,0
		1159,5	1087,5			
6	A2	1166,0	1086,0	35,0	0,0	70,0
		1167,5	1087,5			
7	A3	1169,0	1088,0	35,0	0,0	70,0
		1170,0	1089,5			
8	B1	1207,0	1086,0	30,0	0,0	70,0
		1209,5	1088,5			
9	B2	1231,0	1086,0	30,0	0,0	70,0
		1233,5	1088,5			
10	B3	1254,0	1086,0	30,0	0,0	70,0
		1256,0	1088,5			
11	B4	1289,0	1086,0	30,0	0,0	70,0
		1291,5	1088,5			
12	K1	1084,0	1062,0	27,0	0,0	70,0
		1085,0	1063,0			
13	K2	1095,0	1067,0	27,0	0,0	70,0
		1096,0	1068,0			
14	K3	1104,0	1067,0	27,0	0,0	70,0
		1105,0	1068,0			
15	K4	1112,0	1067,0	27,0	0,0	70,0
		1113,0	1068,0			

Lp	Symbol	x [m]	y [m]	h[m]	ho[m]	LWA [dB]
16	K5	1120,0 1121,0	1067,0 1068,0	27,0	0,0	70,0
17	K6	1095,0 1096,0	1080,0 1081,0	27,0	0,0	70,0
18	K7	1104,0 1105,0	1080,0 1081,0	27,0	0,0	70,0
19	K8	1112,0 1113,0	1080,0 1081,0	27,0	0,0	70,0
20	K9	1120,0 1121,0	1080,0 1081,0	27,0	0,0	70,0
21	K10	1128,0 1129,0	1080,0 1081,0	27,0	0,0	70,0
22	K11	1137,0 1138,0	1083,0 1084,0	27,0	0,0	70,0
23	K12	1140,0 1141,0	1083,0 1084,0	27,0	0,0	70,0
24	K13	1143,0 1144,0	1083,0 1084,0	27,0	0,0	70,0
25	K14	1146,0 1147,0	1083,0 1084,0	27,0	0,0	70,0
26	K15	1149,0 1150,0	1083,0 1084,0	27,0	0,0	70,0
27	K16	1152,0 1153,0	1083,0 1084,0	27,0	0,0	70,0
28	K17	1155,0 1156,0	1083,0 1084,0	27,0	0,0	70,0
29	K18	1158,0 1159,0	1083,0 1084,0	27,0	0,0	70,0
30	K19	1161,0 1162,0	1083,0 1084,0	27,0	0,0	70,0
31	K20	1164,0 1165,0	1083,0 1084,0	27,0	0,0	70,0
32	K21	1167,0 1168,0	1083,0 1084,0	27,0	0,0	70,0
33	K22	1170,0 1171,0	1083,0 1084,0	27,0	0,0	70,0
34	K23	1255,0 1256,0	1083,0 1084,0	27,0	0,0	70,0
35	K24	1262,0 1263,0	1083,0 1084,0	27,0	0,0	70,0
36	K25	1267,0 1268,0	1083,0 1084,0	27,0	0,0	70,0
37	K26	1271,0 1272,0	1083,0 1084,0	27,0	0,0	70,0
38	K27	1306,0 1307,0	1083,0 1084,0	27,0	0,0	70,0
39	K28	1319,0 1320,0	1053,0 1054,0	27,0	0,0	70,0
40	K29	1261,0 1262,0	1104,0 1105,0	27,0	0,0	70,0
41	H3	1242,0 1243,0	1061,0 1062,0	22,0	0,0	70,0

Lp	Symbol	x [m]	y [m]	h[m]	h ₀ [m]	L _{WA} [dB]
42	H4	1248,0 1249,0	1061,0 1062,0	22,0	0,0	70,0
43	H5	1251,0 1252,0	1061,0 1062,0	22,0	0,0	70,0
44	H6	1255,0 1256,0	1061,0 1062,0	22,0	0,0	70,0
45	H7	1260,0 1261,0	1061,0 1062,0	22,0	0,0	70,0
46	H8	1304,0 1305,0	1052,0 1053,0	22,0	0,0	70,0
47	H9	1309,0 1310,0	1052,0 1053,0	22,0	0,0	70,0
48	T1	1178,0 1179,0	1099,0 1100,0	30,0	0,0	70,0
49	N7-1	1111,0 1112,0	1065,0 1066,0	27,0	0,0	70,0
50	N7-2	1165,0 1166,0	1065,0 1066,0	27,0	0,0	70,0
51	N7-3	1125,0 1126,0	1065,0 1066,0	27,0	0,0	70,0

ŹRÓDŁA PRZESTRZENNE, liczba = 8

Lp	Symbol	x [m]	y [m]	h[m]	h ₀ [m]	L _{WA} [dB]	L.ścian
1	P1	1139,0 1144,0 1144,0 1139,0	1102,0 1102,0 1107,0 1107,0	27,0	0,0	75,0	5
2	P2	1146,0 1151,0 1151,0 1146,0	1102,0 1102,0 1107,0 1107,0	27,0	0,0	75,0	5
3	P3	-22,0 151,0 118,0 -39,0	268,0 267,0 285,0 287,0	1,5	0,0	82,2	5
4	P4	0,0 150,0 181,0 15,0	243,0 243,0 261,0 261,0	1,5	0,0	82,2	5
5	P5	1685,0 1802,0 1803,0 1688,0	277,0 276,0 292,0 292,0	1,5	0,0	79,8	5
6	P6	1680,0 1804,0 1804,0 1687,0	249,0 249,0 268,0 268,0	1,5	0,0	79,8	5
7	P7	1811,0 1874,0 1874,0 1811,0	278,0 279,0 293,0 293,0	1,5	0,0	79,8	5
8	P8	1811,0 1874,0 1874,0 1811,0	256,0 256,0 271,0 271,0	1,5	0,0	79,8	5

EKRANY AKUSTYCZNE, liczba = 138

Lp	Symbol	x[m] A y[m]	x[m] B y[m]	x[m] C y[m]	x[m] D y[m]	h[m]	h ₀ [m]	h _w [m]
1	BOŚ-E03	2068,0;-36,0	2104,0;-36,0	2104,0;-28,0	2068,0;-28,0	4,0	0,0	--
	Bok nr	1	2	3	4	góra		
	Wsp.odb.β	1,0	1,0	1,0	1,0			
2	BOŚ-E09	2275,0;114,0	2289,0;114,0	2289,0;126,0	2275,0;126,0	7,0	0,0	--
	Bok nr	1	2	3	4	góra		
	Wsp.odb.β	0,8	0,8	0,8	0,8			
3	BOŚ-09a	2279,0;126,0	2286,0;126,0	2286,0;139,0	2279,0;139,0	3,0	0,0	--
	Bok nr	1	2	3	4	góra		
	Wsp.odb.β	0,8	0,8	0,8	0,8			
4	BOŚ-E02	2087,0;2,0	2187,0;2,0	2187,0;104,0	2087,0;104,0	0,5	0,0	--
	Bok nr	1	2	3	4	góra		
	Wsp.odb.β	1,0	1,0	1,0	1,0			
5	WPC-E38	266,0;476,0	284,0;476,0	284,0;491,0	266,0;491,0	4,5	0,0	--
	Bok nr	1	2	3	4	góra		
	Wsp.odb.β	1,0	1,0	1,0	1,0			
6	WPC-E02	-17,0;528,0	36,0;528,0	36,0;583,0	-17,0;583,0	8,0	0,0	--
	Bok nr	1	2	3	4	góra		
	Wsp.odb.β	1,0	1,0	1,0	1,0			
7	WPC-E01	48,0;557,0	120,0;557,0	120,0;582,0	48,0;582,0	6,0	0,0	--
	Bok nr	1	2	3	4	góra		
	Wsp.odb.β	1,0	1,0	1,0	1,0			
8	LIV-E01	67,0;599,0	120,0;599,0	120,0;612,0	67,0;612,0	3,0	0,0	--
	Bok nr	1	2	3	4	góra		
	Wsp.odb.β	0,8	0,8	0,8	0,8			
9	WPC-E03	161,0;607,0	168,0;607,0	168,0;617,0	161,0;617,0	3,0	0,0	--
	Bok nr	1	2	3	4	góra		
	Wsp.odb.β	1,0	1,0	1,0	1,0			
10	WPC-E11	55,0;628,0	115,0;628,0	115,0;628,2	55,0;628,2	3,5	0,0	--
	Bok nr	1	2	3	4	góra		
	Wsp.odb.β	1,0	1,0	1,0	1,0			
11	WPC-E12	115,0;628,0	121,0;628,0	121,0;634,0	115,0;634,0	2,0	0,0	--
	Bok nr	1	2	3	4	góra		
	Wsp.odb.β	1,0	1,0	1,0	1,0			
12	WPC-E13	121,0;634,0	149,0;634,0	149,0;634,1	121,0;634,1	2,0	0,0	--
	Bok nr	1	2	3	4	góra		
	Wsp.odb.β	1,0	1,0	1,0	1,0			
13	WPC-E14	149,0;634,0	161,0;634,0	161,0;646,0	149,0;646,0	2,0	0,0	--
	Bok nr	1	2	3	4	góra		
	Wsp.odb.β	1,0	1,0	1,0	1,0			
14	WPC-E15	161,0;646,0	161,1;646,0	161,1;680,0	161,0;680,0	2,0	0,0	--
	Bok nr	1	2	3	4	góra		
	Wsp.odb.β	1,0	1,0	1,0	1,0			

Lp	Symbol	x[m] A y[m]	x[m] B y[m]	x[m] C y[m]	x[m] D y[m]	h[m]	ho[m]	hw[m]
15	WPC-E16	149,0;680,0	161,0;680,0	161,0;692,0	149,0;692,0	1,0	0,0	--
	Bok nr	1	2	3	4	góra		
	Wsp.odb.β	1,0	1,0	1,0	1,0			
16	WPC-E17	13,0;692,0	149,0;692,0	149,0;692,1	13,0;692,1	1,0	0,0	--
	Bok nr	1	2	3	4	góra		
	Wsp.odb.β	1,0	1,0	1,0	1,0			
17	WPC-E18	1,0;678,0	13,0;678,0	13,0;692,0	1,0;692,0	1,0	0,0	--
	Bok nr	1	2	3	4	góra		
	Wsp.odb.β	1,0	1,0	1,0	1,0			
18	WPC-E19	1,0;648,0	1,1;648,0	1,1;678,0	1,0;678,0	2,0	0,0	--
	Bok nr	1	2	3	4	góra		
	Wsp.odb.β	1,0	1,0	1,0	1,0			
19	WPC-E20	1,0;634,0	13,0;634,0	13,0;648,0	1,0;648,0	2,0	0,0	--
	Bok nr	1	2	3	4	góra		
	Wsp.odb.β	1,0	1,0	1,0	1,0			
20	WPC-E21	13,0;634,0	49,0;634,0	49,0;634,1	13,0;634,1	2,5	0,0	--
	Bok nr	1	2	3	4	góra		
	Wsp.odb.β	1,0	1,0	1,0	1,0			
21	WPC-E22	49,0;628,0	55,0;628,0	55,0;634,0	49,0;634,0	2,5	0,0	--
	Bok nr	1	2	3	4	góra		
	Wsp.odb.β	1,0	1,0	1,0	1,0			
22	WPC-E04	202,0;818,0	227,0;818,0	227,0;905,0	202,0;905,0	12,0	0,0	--
	Bok nr	1	2	3	4	góra		
	Wsp.odb.β	1,0	1,0	1,0	1,0			
23	WPC-E05	289,0;825,0	295,0;825,0	295,0;846,0	289,0;846,0	3,0	0,0	--
	Bok nr	1	2	3	4	góra		
	Wsp.odb.β	1,0	1,0	1,0	1,0			
24	WPC-E06	290,0;797,0	303,0;797,0	303,0;805,0	290,0;805,0	3,0	0,0	--
	Bok nr	1	2	3	4	góra		
	Wsp.odb.β	1,0	1,0	1,0	1,0			
25	WPC-E07	444,0;844,0	456,0;845,0	456,0;899,0	444,0;899,0	3,0	0,0	--
	Bok nr	1	2	3	4	góra		
	Wsp.odb.β	1,0	1,0	1,0	1,0			
26	ZŁOM-E1	15,0;716,0	24,0;716,0	24,0;725,0	15,0;725,0	2,5	0,0	--
	Bok nr	1	2	3	4	góra		
	Wsp.odb.β	1,0	1,0	1,0	1,0			
27	KAU-E01	325,0;714,0	346,0;714,0	346,0;732,0	325,0;732,0	12,0	0,0	--
	Bok nr	1	2	3	4	góra		
	Wsp.odb.β	1,0	1,0	1,0	1,0			
28	KAU-E02	426,0;719,0	451,0;719,0	451,0;748,0	426,0;748,0	12,0	0,0	--
	Bok nr	1	2	3	4	góra		
	Wsp.odb.β	1,0	1,0	1,0	1,0			
29	WPC-E08	361,0;291,0	591,0;291,0	591,0;390,0	361,0;390,0	13,0	0,0	--
	Bok nr	1	2	3	4	góra		
	Wsp.odb.β	0,7	0,7	0,7	0,7			
30	WPC-E09	146,0;553,0	236,0;553,0	236,0;572,0	146,0;572,0	3,0	0,0	--

Lp	Symbol	x[m] A y[m]	x[m] B y[m]	x[m] C y[m]	x[m] D y[m]	h[m]	h ₀ [m]	h _w [m]
	Bok nr	1	2	3	4	góra		
	Wsp.odb.β	1,0	1,0	1,0	1,0			
31	WPC-E23	290,0;612,0	372,0;612,0	372,0;692,0	290,0;692,0	8,0	0,0	--
	Bok nr	1	2	3	4	góra		
	Wsp.odb.β	1,0	1,0	1,0	1,0			
32	WPC-E24	430,0;626,0	490,0;626,0	490,0;666,0	430,0;666,0	4,0	0,0	--
	Bok nr	1	2	3	4	góra		
	Wsp.odb.β	1,0	1,0	1,0	1,0			
33	WPC-E25	470,0;686,0	499,0;686,0	499,0;696,0	470,0;696,0	3,0	0,0	--
	Bok nr	1	2	3	4	góra		
	Wsp.odb.β	1,0	1,0	1,0	1,0			
34	WPC-E26	516,0;686,0	536,0;686,0	536,0;696,0	516,0;696,0	3,0	0,0	--
	Bok nr	1	2	3	4	góra		
	Wsp.odb.β	1,0	1,0	1,0	1,0			
35	WPC-E27	540,0;686,0	570,0;686,0	570,0;696,0	540,0;696,0	3,0	0,0	--
	Bok nr	1	2	3	4	góra		
	Wsp.odb.β	1,0	1,0	1,0	1,0			
36	WPC-E28	344,0;562,0	364,0;562,0	364,0;568,0	344,0;568,0	10,0	0,0	--
	Bok nr	1	2	3	4	góra		
	Wsp.odb.β	1,0	1,0	1,0	1,0			
37	WPC-E29	450,0;562,0	472,0;562,0	472,0;568,0	450,0;568,0	10,0	0,0	--
	Bok nr	1	2	3	4	góra		
	Wsp.odb.β	1,0	1,0	1,0	1,0			
38	WPC-E30	570,0;562,0	586,0;562,0	586,0;568,0	570,0;568,0	10,0	0,0	--
	Bok nr	1	2	3	4	góra		
	Wsp.odb.β	1,0	1,0	1,0	1,0			
39	WPC-E31	622,0;562,0	640,0;562,0	640,0;568,0	622,0;568,0	10,0	0,0	--
	Bok nr	1	2	3	4	góra		
	Wsp.odb.β	1,0	1,0	1,0	1,0			
40	WPC-E32	600,0;588,0	620,0;588,0	620,0;596,0	600,0;596,0	10,0	0,0	--
	Bok nr	1	2	3	4	góra		
	Wsp.odb.β	1,0	1,0	1,0	1,0			
41	WPC-E33	522,0;588,0	542,0;588,0	542,0;596,0	522,0;596,0	10,0	0,0	--
	Bok nr	1	2	3	4	góra		
	Wsp.odb.β	1,0	1,0	1,0	1,0			
42	WPC-E34	442,0;588,0	462,0;588,0	462,0;596,0	442,0;596,0	10,0	0,0	--
	Bok nr	1	2	3	4	góra		
	Wsp.odb.β	1,0	1,0	1,0	1,0			
43	WPC-E35	490,0;470,0	574,0;470,0	574,0;558,0	490,0;558,0	7,0	0,0	--
	Bok nr	1	2	3	4	góra		
	Wsp.odb.β	1,0	1,0	1,0	1,0			
44	WPC-E36	592,0;788,0	622,0;788,0	622,0;800,0	592,0;800,0	5,0	0,0	--
	Bok nr	1	2	3	4	góra		
	Wsp.odb.β	1,0	1,0	1,0	1,0			
45	SEM-E01	470,0;827,0	550,0;827,0	550,0;843,0	470,0;843,0	4,0	0,0	--
	Bok nr	1	2	3	4	góra		

Lp	Symbol	x[m] A y[m]	x[m] B y[m]	x[m] C y[m]	x[m] D y[m]	h[m]	ho[m]	hw[m]
	Wsp.odb.β	1,0	1,0	1,0	1,0			
46	SEM-E02	550,0;822,0	568,0;822,0	568,0;847,0	550,0;847,0	3,0	0,0	--
	Bok nr	1	2	3	4	góra		
	Wsp.odb.β	1,0	1,0	1,0	1,0			
47	STP-E01	696,0;382,0	702,0;382,0	702,0;384,0	696,0;384,0	2,5	0,0	--
	Bok nr	1	2	3	4	góra		
	Wsp.odb.β	1,0	1,0	1,0	1,0			
48	WG-E02	725,0;862,0	841,0;862,0	841,0;903,0	725,0;903,0	4,0	0,0	--
	Bok nr	1	2	3	4	góra		
	Wsp.odb.β	1,0	1,0	1,0	1,0			
49	WG-E01	746,0;797,0	760,0;797,0	760,0;840,0	746,0;840,0	10,0	0,0	--
	Bok nr	1	2	3	4	góra		
	Wsp.odb.β	1,0	1,0	1,0	1,0			
50	ELE-E04	733,0;719,0	902,0;719,0	902,0;746,0	733,0;746,0	7,0	0,0	--
	Bok nr	1	2	3	4	góra		
	Wsp.odb.β	1,0	1,0	1,0	1,0			
51	ELE-E02	889,0;707,0	900,0;707,0	900,0;716,0	889,0;716,0	6,0	0,0	--
	Bok nr	1	2	3	4	góra		
	Wsp.odb.β	1,0	1,0	1,0	1,0			
52	ELE-E03	728,0;660,0	795,0;660,0	795,0;685,0	728,0;685,0	6,0	0,0	--
	Bok nr	1	2	3	4	góra		
	Wsp.odb.β	1,0	1,0	1,0	1,0			
53	KR-E03	742,0;505,0	749,0;505,0	749,0;522,0	742,0;522,0	10,0	0,0	--
	Bok nr	1	2	3	4	góra		
	Wsp.odb.β	1,0	1,0	1,0	1,0			
54	KR-E02	742,0;499,0	751,0;499,0	751,0;504,0	742,0;504,0	10,0	0,0	--
	Bok nr	1	2	3	4	góra		
	Wsp.odb.β	1,0	1,0	1,0	1,0			
55	BOŚ-E01	2156,0;-37,0	2165,0;-37,0	2165,0;-23,0	2156,0;-23,0	12,0	0,0	--
	Bok nr	1	2	3	4	góra		
	Wsp.odb.β	1,0	1,0	1,0	1,0			
56	ELE-E07	792,0;391,0	795,0;391,0	795,0;403,0	792,0;403,0	3,0	0,0	--
	Bok nr	1	2	3	4	góra		
	Wsp.odb.β	1,0	1,0	1,0	1,0			
57	ELE-E06	804,0;405,0	814,0;405,0	814,0;415,0	804,0;415,0	7,0	0,0	--
	Bok nr	1	2	3	4	góra		
	Wsp.odb.β	1,0	1,0	1,0	1,0			
58	ELE-E05	825,0;375,0	834,0;375,0	834,0;390,0	825,0;390,0	7,0	0,0	--
	Bok nr	1	2	3	4	góra		
	Wsp.odb.β	1,0	1,0	1,0	1,0			
59	ELE-E04	825,0;390,0	834,0;390,0	834,0;412,0	825,0;412,0	3,0	0,0	--
	Bok nr	1	2	3	4	góra		
	Wsp.odb.β	1,0	1,0	1,0	1,0			
60	137/1	932,0;296,0	948,0;296,0	948,0;300,0	932,0;300,0	2,5	0,0	--
	Bok nr	1	2	3	4	góra		

Lp	Symbol	x[m] A y[m]	x[m] B y[m]	x[m] C y[m]	x[m] D y[m]	h[m]	ho[m]	hw[m]
	Wsp.odb.β	1,0	1,0	1,0	1,0			
61	WRŁ-E01	939,0;462,0	966,0;462,0	966,0;505,0	939,0;505,0	12,0	0,0	--
	Bok nr	1	2	3	4	góra		
	Wsp.odb.β	1,0	1,0	1,0	1,0			
62	ELE-E01	851,0;562,0	875,0;562,0	875,0;586,0	851,0;586,0	148,0	0,0	--
	Bok nr	1	2	3	4	góra		
	Wsp.odb.β	1,0	1,0	1,0	1,0			
63	WG-E03	861,0;870,0	922,0;870,0	922,0;899,0	861,0;899,0	7,0	0,0	--
	Bok nr	1	2	3	4	góra		
	Wsp.odb.β	1,0	1,0	1,0	1,0			
64	WG-E05	926,0;847,0	932,0;847,0	932,0;878,0	926,0;878,0	4,0	0,0	--
	Bok nr	1	2	3	4	góra		
	Wsp.odb.β	1,0	1,0	1,0	1,0			
65	WG-E04	894,0;840,0	921,0;840,0	921,0;866,0	894,0;866,0	7,0	0,0	--
	Bok nr	1	2	3	4	góra		
	Wsp.odb.β	1,0	1,0	1,0	1,0			
66	WG-E06	861,0;845,0	882,0;845,0	882,0;863,0	861,0;863,0	1,0	0,0	--
	Bok nr	1	2	3	4	góra		
	Wsp.odb.β	1,0	1,0	1,0	1,0			
67	MAK-E09	1038,0;862,0	1052,0;862,0	1052,0;902,0	1038,0;902,0	12,0	0,0	--
	Bok nr	1	2	3	4	góra		
	Wsp.odb.β	1,0	1,0	1,0	1,0			
68	MAK-E14	1140,0;848,0	1366,0;848,0	1366,0;888,0	1140,0;888,0	6,0	0,0	--
	Bok nr	1	2	3	4	góra		
	Wsp.odb.β	1,0	1,0	1,0	1,0			
69	MAK-E15	1212,0;792,0	1400,0;792,0	1400,0;832,0	1212,0;832,0	6,0	0,0	--
	Bok nr	1	2	3	4	góra		
	Wsp.odb.β	1,0	1,0	1,0	1,0			
70	MAK-E16	1398,0;867,0	1414,0;867,0	1414,0;887,0	1398,0;887,0	10,0	0,0	--
	Bok nr	1	2	3	4	góra		
	Wsp.odb.β	1,0	1,0	1,0	1,0			
71	M3-E04	1179,0;520,0	1270,0;520,0	1270,0;532,0	1179,0;532,0	5,0	0,0	--
	Bok nr	1	2	3	4	góra		
	Wsp.odb.β	1,0	1,0	1,0	1,0			
72	CSO-E01	1006,0;414,0	1019,0;414,0	1019,0;429,0	1006,0;429,0	28,0	0,0	--
	Bok nr	1	2	3	4	góra		
	Wsp.odb.β	1,0	1,0	1,0	1,0			
73	M1-E02	Z1335,0;550,0	1627,0;550,0	1627,0;624,0	Z1335,0;624,0	12,0	0,0	--
	Bok nr	1	2	3	4	góra		
	Wsp.odb.β	1,0	1,0	1,0	1,0			

Lp	Symbol	x[m] A y[m]	x[m] B y[m]	x[m] C y[m]	x[m] D y[m]	h[m]	h ₀ [m]	h _w [m]
74	MAG-S	Z1553,0;412,0	1639,0;412,0	1639,0;436,0	Z1553,0;436,0	8,0	0,0	--
	Bok nr	1	2	3	4	góra		
	Wsp.odb.β	1,0	1,0	1,0	1,0			
75	MAG-T	1402,0;412,0	Z1494,0;412,0	Z1494,0;436,0	1402,0;436,0	13,0	0,0	--
	Bok nr	1	2	3	4	góra		
	Wsp.odb.β	1,0	1,0	1,0	1,0			
76	ELB-E01	1428,0;903,0	1452,0;903,0	1452,0;909,0	1428,0;909,0	2,5	0,0	--
	Bok nr	1	2	3	4	góra		
	Wsp.odb.β	1,0	1,0	1,0	1,0			
77	ZUB-E01	1433,0;794,0	1493,0;794,0	1493,0;806,0	1433,0;806,0	3,0	0,0	--
	Bok nr	1	2	3	4	góra		
	Wsp.odb.β	1,0	1,0	1,0	1,0			
78	ZUB-E02	1434,0;821,0	1452,0;821,0	1452,0;831,0	1434,0;831,0	10,0	0,0	--
	Bok nr	1	2	3	4	góra		
	Wsp.odb.β	1,0	1,0	1,0	1,0			
79	ZUB-E03	1452,0;821,0	1486,0;821,0	1486,0;831,0	1452,0;831,0	10,0	0,0	--
	Bok nr	1	2	3	4	góra		
	Wsp.odb.β	1,0	1,0	1,0	1,0			
80	WPC-E01	1093,0;390,0	1205,0;390,0	1205,0;434,0	1093,0;434,0	15,0	0,0	--
	Bok nr	1	2	3	4	góra		
	Wsp.odb.β	1,0	1,0	1,0	1,0			
81	WPC-E02	1360,0;316,0	1476,0;316,0	1476,0;366,0	1360,0;366,0	15,0	0,0	--
	Bok nr	1	2	3	4	góra		
	Wsp.odb.β	1,0	1,0	1,0	1,0			
82	AL-E01	2021,0;738,0	2038,0;738,0	2038,0;744,0	2021,0;744,0	3,0	0,0	--
	Bok nr	1	2	3	4	góra		
	Wsp.odb.β	1,0	1,0	1,0	1,0			
83	IZO-E01	1496,0;881,0	1533,0;881,0	1533,0;893,0	1496,0;893,0	3,0	0,0	--
	Bok nr	1	2	3	4	góra		
	Wsp.odb.β	1,0	1,0	1,0	1,0			
84	RM-E01	1570,0;840,0	1620,0;840,0	1620,0;850,0	1570,0;850,0	3,0	0,0	--
	Bok nr	1	2	3	4	góra		
	Wsp.odb.β	1,0	1,0	1,0	1,0			
85	RM-E02	1541,0;828,0	1557,0;828,0	1557,0;859,0	1541,0;859,0	4,0	0,0	--
	Bok nr	1	2	3	4	góra		
	Wsp.odb.β	1,0	1,0	1,0	1,0			

Lp	Symbol	x[m] A y[m]	x[m] B y[m]	x[m] C y[m]	x[m] D y[m]	h[m]	h ₀ [m]	h _w [m]
86	REM-E01	Z1494,0;412,0	Z1533,0;412,0	Z1533,0;436,0	Z1494,0;436,0	18,0	0,0	--
	Bok nr	1	2	3	4	góra		
	Wsp.odb.β	1,0	1,0	1,0	1,0			
87	ENE-E01	1753,0;826,0	1769,0;826,0	1769,0;887,0	1753,0;887,0	5,0	0,0	--
	Bok nr	1	2	3	4	góra		
	Wsp.odb.β	1,0	1,0	1,0	1,0			
88	REM-E02	2094,0;645,0	2106,0;645,0	2106,0;745,0	2094,0;745,0	4,0	0,0	--
	Bok nr	1	2	3	4	góra		
	Wsp.odb.β	1,0	1,0	1,0	1,0			
89	PRZ-E01	1678,0;793,0	1733,0;793,0	1733,0;825,0	1678,0;825,0	4,0	0,0	--
	Bok nr	1	2	3	4	góra		
	Wsp.odb.β	1,0	1,0	1,0	1,0			
90	M3-E03	1671,0;551,0	1680,0;551,0	1680,0;556,0	1671,0;556,0	2,5	0,0	--
	Bok nr	1	2	3	4	góra		
	Wsp.odb.β	1,0	1,0	1,0	1,0			
91	MAK-E01	1882,0;574,0	1894,0;574,0	1894,0;616,0	1882,0;616,0	4,0	0,0	--
	Bok nr	1	2	3	4	góra		
	Wsp.odb.β	1,0	1,0	1,0	1,0			
92	CEL-E01	1921,0;585,0	1937,0;585,0	1937,0;615,0	1921,0;615,0	6,0	0,0	--
	Bok nr	1	2	3	4	góra		
	Wsp.odb.β	1,0	1,0	1,0	1,0			
93	KON-E02	1991,0;570,0	2071,0;630,0	2063,0;640,0	1983,0;580,0	3,0	0,0	--
	Bok nr	1	2	3	4	góra		
	Wsp.odb.β	1,0	1,0	1,0	1,0			
94	MOS-E01	1905,0;415,0	1942,0;415,0	1942,0;437,0	1905,0;437,0	6,0	0,0	--
	Bok nr	1	2	3	4	góra		
	Wsp.odb.β	1,0	1,0	1,0	1,0			
95	EN-E01	1779,0;644,0	1785,0;644,0	1785,0;651,0	1779,0;651,0	3,0	0,0	--
	Bok nr	1	2	3	4	góra		
	Wsp.odb.β	1,0	1,0	1,0	1,0			
96	FAS-E02	2068,0;506,0	2093,0;506,0	2093,0;567,0	2068,0;567,0	12,0	0,0	--
	Bok nr	1	2	3	4	góra		
	Wsp.odb.β	1,0	1,0	1,0	1,0			
97	MOS-E02	1698,0;445,0	1980,0;445,0	1980,0;534,0	1698,0;534,0	-2,0	0,0	--
	Bok nr	1	2	3	4	góra		
	Wsp.odb.β	1,0	1,0	1,0	1,0			

Lp	Symbol	x[m] A y[m]	x[m] B y[m]	x[m] C y[m]	x[m] D y[m]	h[m]	h ₀ [m]	h _w [m]
98	MAG-O	1842,0;380,0	1878,0;380,0	1878,0;395,0	1842,0;395,0	3,0	0,0	--
	Bok nr	1	2	3	4	góra		
	Wsp.odb.β	1,0	1,0	1,0	1,0			
99	MAG-G	1906,0;388,0	1920,0;388,0	1920,0;395,0	1906,0;395,0	3,0	0,0	--
	Bok nr	1	2	3	4	góra		
	Wsp.odb.β	1,0	1,0	1,0	1,0			
100	EXM-E01	1944,0;382,0	1980,0;382,0	1980,0;395,0	1944,0;395,0	4,0	0,0	--
	Bok nr	1	2	3	4	góra		
	Wsp.odb.β	1,0	1,0	1,0	1,0			
101	HOT-E01	2190,0;366,0	2207,0;414,0	2196,0;417,0	2179,0;370,0	7,0	0,0	--
	Bok nr	1	2	3	4	góra		
	Wsp.odb.β	1,0	1,0	1,0	1,0			
102	HOT-E02	2157,0;369,0	2180,0;361,0	2183,0;369,0	2159,0;377,0	7,0	0,0	--
	Bok nr	1	2	3	4	góra		
	Wsp.odb.β	1,0	1,0	1,0	1,0			
103	TRE-E01	1664,0;379,0	1674,0;379,0	1674,0;401,0	1664,0;401,0	4,0	0,0	--
	Bok nr	1	2	3	4	góra		
	Wsp.odb.β	0,8	0,8	0,8	0,8			
104	BOŚ-E04	1953,0;130,0	1966,0;130,0	1966,0;157,0	1953,0;157,0	4,0	0,0	--
	Bok nr	1	2	3	4	góra		
	Wsp.odb.β	1,0	1,0	1,0	1,0			
105	ELE-E04	770,0;609,0	801,0;609,0	801,0;626,0	770,0;626,0	9,0	0,0	--
	Bok nr	1	2	3	4	góra		
	Wsp.odb.β	0,8	0,8	0,8	0,8			
106	ELE-E08	789,0;408,0	800,0;408,0	800,0;419,0	789,0;419,0	12,0	0,0	--
	Bok nr	1	2	3	4	góra		
	Wsp.odb.β	1,0	1,0	1,0	1,0			
107	BP-E01	1490,0;258,0	1516,0;258,0	1516,0;289,0	1490,0;289,0	8,0	0,0	--
	Bok nr	1	2	3	4	góra		
	Wsp.odb.β	0,8	0,8	0,8	0,8			
108	EUR-E01	1666,0;312,0	1688,0;312,0	1688,0;352,0	1666,0;352,0	3,0	0,0	--
	Bok nr	1	2	3	4	góra		
	Wsp.odb.β	0,8	0,8	0,8	0,8			
109	EUR-E02	1685,0;317,0	1721,0;317,0	1721,0;333,0	1685,0;333,0	3,0	0,0	--
	Bok nr	1	2	3	4	góra		
	Wsp.odb.β	0,8	0,8	0,8	0,8			
110	BIU-E03	1686,0;418,0	1807,0;418,0	1807,0;430,0	1686,0;430,0	9,0	0,0	--
	Bok nr	1	2	3	4	góra		

Lp	Symbol	x[m] A y[m]	x[m] B y[m]	x[m] C y[m]	x[m] D y[m]	h[m]	h ₀ [m]	h _w [m]
	Wsp.odb.β	1,0	1,0	1,0	1,0			
111	ELE-E10	731,0;607,0	741,0;607,0	741,0;625,0	731,0;625,0	6,0	0,0	--
	Bok nr	1	2	3	4	góra		
	Wsp.odb.β	0,8	0,8	0,8	0,8			
112	M1-E03	1301,0;541,0	1335,0;541,0	1335,0;567,0	1301,0;567,0	5,0	0,0	--
	Bok nr	1	2	3	4	góra		
	Wsp.odb.β	1,0	1,0	1,0	1,0			
113	M3-E02	1305,0;476,0	1422,0;476,0	1422,0;525,0	1305,0;525,0	25,0	0,0	--
	Bok nr	1	2	3	4	góra		
	Wsp.odb.β	1,0	1,0	1,0	1,0			
114	M3-E03	1422,0;476,0	1634,0;476,0	1634,0;525,0	1422,0;525,0	12,0	0,0	--
	Bok nr	1	2	3	4	góra		
	Wsp.odb.β	1,0	1,0	1,0	1,0			
115	PCH-E01	1845,0;343,0	1852,0;343,0	1852,0;356,0	1845,0;356,0	2,0	0,0	--
	Bok nr	1	2	3	4	góra		
	Wsp.odb.β	1,0	1,0	1,0	1,0			
116	MBA-E01	1619,0;34,0	1739,0;34,0	1739,0;150,0	1619,0;150,0	8,0	0,0	--
	Bok nr	1	2	3	4	góra		
	Wsp.odb.β	0,8	0,8	0,8	0,8			
117	KR-E01	687,0;503,0	699,0;503,0	699,0;551,0	687,0;551,0	4,0	0,0	--
	Bok nr	1	2	3	4	góra		
	Wsp.odb.β	1,0	1,0	1,0	1,0			
118	WPC-E09	95,0;505,0	105,0;505,0	105,0;510,0	95,0;510,0	5,0	0,0	--
	Bok nr	1	2	3	4	góra		
	Wsp.odb.β	0,2	0,2	0,2	0,2			
119	ZŁOM-E2	32,0;717,0	224,0;717,0	224,0;758,0	32,0;758,0	4,0	0,0	--
	Bok nr	1	2	3	4	góra		
	Wsp.odb.β	0,2	0,2	0,2	0,2			
120	WPC-E37	-80,0;300,0	180,0;300,0	180,0;340,0	-80,0;340,0	2,0	0,0	--
	Bok nr	1	2	3	4	góra		
	Wsp.odb.β	0,6	0,6	0,6	0,6			
121	RM-E03	1549,0;824,0	1560,0;824,0	1560,0;828,0	1549,0;828,0	4,0	0,0	--
	Bok nr	1	2	3	4	góra		
	Wsp.odb.β	1,0	1,0	1,0	1,0			
122	EKM-01	2040,0;922,0	2600,0;922,0	2600,0;923,0	2040,0;923,0	4,0	0,0	--
	Bok nr	1	2	3	4	góra		
	Wsp.odb.β	0,8	1,0	1,0	1,0			
123	BOŚ-z1a	Z1847,0;-29,0	1849,0;-33,0	1857,0;-33,0	Z1859,0;-29,0	8,0	0,0	--
	Bok nr	1	2	3	4	góra		
	Wsp.odb.β	0,8	0,8	0,8	0,8			

Lp	Symbol	x[m] A y[m]	x[m] B y[m]	x[m] C y[m]	x[m] D y[m]	h[m]	h _o [m]	h _w [m]
124	BOŚ-z1b	Z1847,0;-29,0	Z1859,0;-29,0	1857,0;-25,0	1849,0;-25,0	8,0	0,0	--
	Bok nr	1	2	3	4	góra		
	Wsp.odb.β	0,8	0,8	0,8	0,8			
125	BOŚ-z2a	Z1862,0;-28,0	1864,0;-33,0	1872,0;-32,0	Z1874,0;-28,0	8,0	0,0	--
	Bok nr	1	2	3	4	góra		
	Wsp.odb.β	0,8	0,8	0,8	0,8			
126	BOŚ-z2b	Z1862,0;-28,0	Z1874,0;-28,0	1871,0;-24,0	1864,0;-24,0	8,0	0,0	--
	Bok nr	1	2	3	4	góra		
	Wsp.odb.β	0,8	0,8	0,8	0,8			
127	BOŚ-z3a	Z1847,0;-12,0	1849,0;-16,0	1857,0;-16,0	Z1859,0;-12,0	8,0	0,0	--
	Bok nr	1	2	3	4	góra		
	Wsp.odb.β	0,8	0,8	0,8	0,8			
128	BOŚ-z3b	Z1847,0;-12,0	Z1859,0;-12,0	1857,0;-8,0	1849,0;-8,0	8,0	0,0	--
	Bok nr	1	2	3	4	góra		
	Wsp.odb.β	0,8	0,8	0,8	0,8			
129	BOŚ-z4a	Z1863,0;-12,0	1865,0;-16,0	1872,0;-15,0	Z1872,0;-11,0	8,0	0,0	--
	Bok nr	1	2	3	4	góra		
	Wsp.odb.β	0,8	0,8	0,8	0,8			
130	BOŚ-z4b	Z1863,0;-12,0	Z1872,0;-11,0	1869,0;-9,0	1865,0;-10,0	8,0	0,0	--
	Bok nr	1	2	3	4	góra		
	Wsp.odb.β	0,8	0,8	0,8	0,8			
131	BOŚ-g01	1932,0;-19,0	1961,0;-19,0	1961,0;-11,0	1932,0;-11,0	3,5	0,0	--
	Bok nr	1	2	3	4	góra		
	Wsp.odb.β	0,8	0,8	0,8	0,8			
132	MOŚ-z01	1681,0;469,0	1686,0;469,0	1686,0;472,0	1681,0;472,0	8,5	0,0	--
	Bok nr	1	2	3	4	góra		
	Wsp.odb.β	0,8	0,8	0,8	0,8			
133	BFB-e1	788,0;579,0	793,0;579,0	793,0;585,0	788,0;585,0	33,0	26,0	--
	Bok nr	1	2	3	4	góra		
	Wsp.odb.β	0,8	0,8	0,8	0,8			
134	BFB-e2	788,0;561,0	793,0;561,0	793,0;566,0	788,0;566,0	33,0	26,0	--
	Bok nr	1	2	3	4	góra		
	Wsp.odb.β	0,8	0,8	0,8	0,8			
135	BFB-e3	788,0;571,0	793,0;571,0	793,0;577,0	788,0;577,0	17,0	8,0	--
	Bok nr	1	2	3	4	góra		
	Wsp.odb.β	0,8	0,8	0,8	0,8			
136	CSO-E02	1002,0;445,0	1007,0;436,0	1019,0;436,0	1024,0;446,0	52,0	0,0	--
	Bok nr	1	2	3	4	góra		
	Wsp.odb.β	0,8	0,8	0,8	0,8			

Lp	Symbol	x[m] A y[m]	x[m] B y[m]	x[m] C y[m]	x[m] D y[m]	h[m]	ho[m]	hw[m]
137	BP-E01	-220,0;248,0	Z-169,0;248,0	-168,0;266,0	-220,0;266,0	5,0	0,0	--
	Bok nr	1	2	3	4	góra		
	Wsp.odb.β	0,7	0,7	0,7	0,7			
138	BP-E02	-189,0;232,0	-170,0;231,0	Z-169,0;248,0	Z-189,0;248,0	5,0	0,0	--
	Bok nr	1	2	3	4	góra		
	Wsp.odb.β	0,8	0,8	0,8	0,8			

PASY ZIELENI, liczba = 31

Lp	Symbol	x[m] A y[m]	x[m] B y[m]	x[m] C y[m]	x[m] D y[m]	h[m]	ho[m]
1	ZIE-SE1	1824,0;-38,0	1826,0;-38,0	1826,0;110,0	1824,0;110,0	3,0	0,0
2	ZIE-SE2	1826,0;-38,0	1994,0;-38,0	1994,0;-36,0	1826,0;-36,0	3,0	0,0
3	ZIE-SE3	1992,0;-48,0	1994,0;-48,0	1994,0;-38,0	1992,0;-38,0	3,0	0,0
4	ZIE-SE4	1824,0;132,0	1826,0;132,0	1826,0;209,0	1824,0;209,0	3,0	0,0
5	ZIE-E03	2154,0;248,0	2276,0;248,0	2276,0;276,0	2111,0;276,0	15,0	0,0
6	ZIE-E04	2110,0;276,0	2275,0;276,0	2275,0;316,0	2130,0;316,0	15,0	0,0
7	ZIE-E05	2217,0;316,0	2275,0;316,0	2275,0;363,0	2217,0;334,0	15,0	0,0
8	ZIE-E06	2006,0;255,0	2091,0;257,0	2136,0;370,0	2014,0;370,0	15,0	0,0
9	ZIE-E07	2014,0;370,0	2136,0;370,0	2110,0;392,0	2028,0;392,0	15,0	0,0
10	ZIE-E08	2029,0;392,0	2110,0;392,0	2138,0;470,0	2088,0;470,0	15,0	0,0
11	ZIE-E09	2088,0;488,0	2274,0;431,0	2271,0;658,0	2185,0;658,0	15,0	0,0
12	ZIE-E10	2210,0;658,0	2271,0;658,0	2268,0;900,0	2095,0;900,0	15,0	0,0
13	ZIE-N01	-247,0;935,0	707,0;935,0	707,0;1200,0	-113,0;1200,0	15,0	0,0
14	ZIE-N02	-382,0;834,0	-352,0;834,0	-240,0;1136,0	-382,0;1136,0	15,0	0,0
15	ZIE-SE7	2016,0;190,0	2230,0;190,0	2230,0;211,0	2016,0;211,0	15,0	0,0
16	ZIE-E11	2276,0;248,0	2500,0;248,0	2500,0;900,0	2268,0;900,0	15,0	0,0
17	ZIE-E12	2500,0;248,0	2730,0;248,0	2730,0;900,0	2500,0;900,0	15,0	0,0
18	ZIE-SE5	2265,0;-10,0	2510,0;0,0	2448,0;208,0	2370,0;208,0	15,0	0,0
19	ZIE-SE6	2265,0;-139,0	2510,0;-99,0	2510,0;0,0	2260,0;-10,0	15,0	0,0
20	ZIE-W01	-606,0;222,0	-476,0;222,0	-476,0;272,0	-606,0;272,0	15,0	0,0
21	ZIE-W02	-731,0;272,0	-476,0;272,0	-476,0;362,0	-731,0;362,0	15,0	0,0
22	ZIE-E03	-731,0;362,0	-476,0;362,0	-546,0;463,0	-766,0;463,0	15,0	0,0
23	ZIE-W04	-884,0;450,0	-784,0;450,0	-794,0;560,0	-903,0;521,0	15,0	0,0
24	ZIE-W05	-766,0;463,0	-548,0;463,0	-676,0;693,0	-796,0;693,0	15,0	0,0
25	ZIE-NE1	1970,0;800,0	2142,0;800,0	2095,0;900,0	1970,0;900,0	15,0	0,0
26	ZIE-E01	2170,0;659,0	2210,0;658,0	2142,0;800,0	2110,0;800,0	10,0	0,0
27	ZIE-E02	2105,0;550,0	2123,0;550,0	2185,0;658,0	2155,0;660,0	10,0	0,0
28	ZIE-S01	70,0;152,0	1500,0;152,0	1500,0;212,0	70,0;212,0	10,0	0,0
29	ZIE-NE2	2024,0;1030,0	2097,0;1030,0	2097,0;1200,0	1948,0;1200,0	15,0	0,0
30	ZIE-NE3	2026,0;935,0	2141,0;935,0	2097,0;1030,0	2024,0;1030,0	15,0	0,0
31	ZIE-SE8	1001,0;8,0	1489,0;-215,0	1547,0;-137,0	1113,0;143,0	10,0	0,0

PUNKTY OBSERWACJI, liczba = 8

Lp	Symbol	x[m]	y[m]	z[m]	L _{tit} [dB]
1	M1	2334,0	1001,0	1,5	0,0
2	M2	-257,0	157,0	1,5	0,0
3	M3	2189,0	1076,0	1,5	0,0

Lp	Symbol	x[m]	y[m]	z[m]	L _{tia} [dB]
4	M4	935,0	-36,0	1,5	0,0
5	M2'	-270,0	128,0	1,5	0,0
6	M4'	933,0	-57,0	4,0	0,0
7	M5	840,0	9,0	1,5	0,0
8	M5'	822,0	-7,0	4,0	0,0

SIATKA PUNKTÓW OBSERWACJI

X _{min} [m]	X _{max} [m]	Y _{min} [m]	Y _{max} [m]	dx[m]	dy[m]	z[m]	L _{tia} [dB]
-1000,0	3200,0	-1000,0	2000,0	250,0	250,0	1,5	0,00

Hałas Przemysłowy Zewnętrzny

Program HPZ ' 2001 Windows : Wersja: marzec'2012 +GRUNT
Licencja Zakładu Akustyki ITB: HPZ-0066 SOZOTECHNIKA

Opis projektu: Rozprzestrzenianie się hałasu w środowisku
emitowanego przez źródła związane z pracą zakładu

S p e c y f i k a c j a e l e m e n t ó w :

Lp.	Nr el.	Symbol	Opis:
Źródła wszechkierunkowe			
1	1	MAK-03	Rozładowywanie makulatury (52a)
2	2	CSO101	Wentylator hali mycia masy (c101)
3	3	CSO102	Wentylator hali mycia masy (c102)
4	4	CSO103	Wentylator hali mycia masy (C103)
5	5	CSO104	Wentylator hali mycia masy (c104)
6	6	CSO105	Wentylator hali mycia masy (c105)
7	7	CSO106	Wentylator hali mycia masy (c106)
8	8	CSO107	Wentylator hali mycia masy (c107)
9	9	CSO113	Wentylacja pompowni ługu (c113)
10	10	CSO120	Wentylacja hali warzelni (c120)
11	11	CSO121	Wentylacja hali warzelni (c121)
12	12	CSO122	Wentylacja hali warzelni (c122)
13	13	CSO123	Wentylacja hali warzelni (c123)
14	14	CSO124	Wentylacja hali warzelni (c124)
15	15	CSO126	Wentylacja hali warzelni (c126)
16	16	CSO127	Wentylacja hali warzelni (c127)
17	17	CSO128	Wentylacja hali warzelni (c128)
18	18	CSO129	Wentylacja hali warzelni (c129)
19	19	CSO130	Wentylacja hali warzelni (c130)
20	20	CSO137	Wentylacja hali warzelni (c137)
21	21	CSO138	Wentylacja hali warzelni (c138)
22	22	CSO139	Wentylacja hali warzelni (c139)
23	23	CSO140	Wentylacja hali warzelni (c140)
24	24	CSO141	Wentylacja hali warzelni (c141)
25	25	WMP86	Wentylacja hali masy półchemicznej (wm86)
26	26	WMP87	Wentylacja hali masy półchemicznej (wm87)
27	27	WMP88	Wentylacja hali masy półchemicznej (wm88)
28	28	WMP89	Wentylacja hali masy półchemicznej (wm89)
29	29	WMP90	Wentylacja hali masy półchemicznej (wm90)
30	30	WMP91	Wentylacja hali masy półchemicznej (wm91)
31	31	WPC5d	Podgarnianie kory (5d)
32	32	MAK-04	Rozładowywanie makulatury (52)
33	33	S1	Sam. Port. nr 5
34	34	S117	Transport droga dojazd.od szosy Świecie-Byd.do port.nr 5 pd-zach część zakładu
35	35	S118	Transport droga dojazd.od szosy Świecie-Byd.do port.nr 5 pd-zach część zakładu
36	36	S119	Transport droga dojazd.od szosy Świecie-Byd.do port.nr 5 pd-zach część

Lp.	Nr el.	Symbol	Opis:
			zakładu
37	37	k1	Szosa Świecie-Bydgoszcz wzdłuż pd granicy terenu zakładu
38	38	k2	Manewry na parkingu ciężarówek
39	39	ku1	Droga na składowisko popiołu
40	40	ku2	Droga na składowisko popiołu
41	41	ku3	Droga na składowisko popiołu
42	42	ku4	Droga na składowisko popiołu
43	43	ku5	Droga na składowisko popiołu
44	44	ku6	Kolej przy zachodniej granicy
45	45	ku7	Kolej przy zachodniej granicy
46	46	ku8	Kolej przy zachodniej granicy
47	47	20b	Plac składowy zrębków Ładowarka
48	48	20b'	Plac składowy zrębków Ładowarka
49	49	Kr1	Kruszarka
50	50	MPI-01	Maszyna Papiernicza I wylot od turbosaw
51	51	MPII-01	Maszyna Papiernicza II wylot od turbosaw
52	52	MPS-01	Szarpako-dmuchawy
53	53	MPS-02	Szarpako-dmuchawy
54	54	MPS-03	Szarpako-dmuchawy
55	55	MAK-05	Przenosnik odrzutów makulatury
56	56	MPI-02	Maszyna Papiernicza I wentylator rekuperacji
57	57	MPI-03	Maszyna Papiernicza I wentylator rekuperacji
58	58	MPI-04	Maszyna Papiernicza I wentylator rekuperacji
59	59	MPI-05	Maszyna Papiernicza I wentylator rekuperacji
60	60	MPI-06	Maszyna Papiernicza I wylot pomp próżniowych
61	61	MPII-02	Maszyna Papiernicza II rekuperacja poziom I
62	62	MPII-03	Maszyna Papiernicza II rekuperacja poziom I
63	63	MPII-04	Maszyna Papiernicza II rekuperacja poziom I
64	64	MPII-05	Maszyna Papiernicza II rekuperacja poziom I
65	65	MPII-06	Maszyna Papiernicza II rekuperacja poziom II
66	66	MPII-07	Maszyna Papiernicza II rekuperacja poziom II
67	67	MPII-08	Maszyna Papiernicza II rekuperacja poziom II
68	68	MPII-09	Maszyna Papiernicza II rekuperacja poziom II
69	69	MPII-10	Maszyna Papiernicza II rekuperacja poziom II
70	70	MPII-11	Maszyna Papiernicza II rekuperacja poziom II
71	71	MPII-12	Maszyna Papiernicza II rekuperacja poziom II
72	72	MPII-13	Maszyna papiernicza II dach
73	73	MPII-14	Maszyna papiernicza II dach
74	74	MPII-15	Maszyna papiernicza II dach
75	75	MPII-16	Maszyna papiernicza II dach
76	76	MPII-17	Maszyna papiernicza II dach
77	77	MPII-18	Maszyna papiernicza II wylot od turbosaw
78	78	MPI-07	Maszyna Papiernicza I rekuperacja poziom II
79	79	MPI-08	Maszyna Papiernicza I rekuperacja poziom II
80	80	MPI-09	Maszyna Papiernicza I rekuperacja poziom II
81	81	MPI-10	Maszyna Papiernicza I rekuperacja poziom II

Lp.	Nr el.	Symbol	Opis:
82	82	MPI-11	Maszyna Papiernicza I rekuperacja poziom II
83	83	MPI-12	Maszyna Papiernicza I rekuperacja poziom I
84	84	MPI-13	Maszyna Papiernicza I rekuperacja poziom I
85	85	MPI-14	Maszyna Papiernicza I rekuperacja poziom I
86	86	MPI-15	Maszyna Papiernicza I rekuperacja poziom I
87	87	MPI-16	Maszyna Papiernicza I rekuperacja poziom I
88	88	MPIII01	Maszyna papiernicza III dach
89	89	MPIII02	Maszyna papiernicza III dach
90	90	MPIII03	Maszyna papiernicza III dach
91	91	MPIII04	Maszyna papiernicza III dach
92	92	MPIII05	Maszyna papiernicza III dach
93	93	MPIII06	Maszyna papiernicza III dach
94	94	MPIII07	Maszyna papiernicza III dach A
95	95	MPIII08	Maszyna papiernicza III dach
96	96	MPIII09	Maszyna papiernicza III dach
97	97	MPIII10	Maszyna papiernicza III dach
98	98	MPIII11	Maszyna papiernicza III dach
99	99	MPIII12	Maszyna papiernicza III rekuperacja poziom III
100	100	MPIII13	Maszyna papiernicza III rekuperacja poziom III
101	101	MPIII14	Maszyna papiernicza III rekuperacja poziom III
102	102	MPIII15	Maszyna papiernicza III rekuperacja poziom III
103	103	MPIV01	Maszyna Papiernicza IV dach
104	104	MPIV02	Maszyna Papiernicza IV dach
105	105	MPIV03	Maszyna Papiernicza IV dach
106	106	MPIV04	Maszyna Papiernicza IV dach
107	107	MPIV05	Maszyna Papiernicza IV dach
108	108	MPIV06	Maszyna Papiernicza IV dach
109	109	MPIV07	Maszyna Papiernicza IV dach
110	110	MPIV08	Maszyna Papiernicza IV dach
111	111	MPIV09	Maszyna Papiernicza IV dach
112	112	MPIV10	Maszyna Papiernicza IV dach
113	113	MPIV11	Maszyna Papiernicza IV dach
114	114	MPIV12	Maszyna Papiernicza IV dach
115	115	MPIV13	Maszyna Papiernicza IV rekuperacja poziom III
116	116	MPIV14	Maszyna Papiernicza IV rekuperacja poziom III
117	117	MPIV15	Maszyna Papiernicza IV rekuperacja poziom III
118	118	MPIV16	Maszyna Papiernicza IV rekuperacja poziom III
119	119	MPIV17	Maszyna Papiernicza IV rekuperacja poziom III
120	120	MPV-01	Maszyna Papiernicza V dach
121	121	MPV-02	Maszyna Papiernicza V dach
122	122	MPV-03	Maszyna Papiernicza V dach
123	123	MPV-04	Maszyna Papiernicza V dach
124	124	MPV-05	Maszyna Papiernicza V dach
125	125	MPV-06	Maszyna Papiernicza V dach
126	126	MPV-07	Maszyna Papiernicza V dach
127	127	MPV-08	Maszyna Papiernicza V dach

Lp.	Nr el.	Symbol	Opis:
128	128	MPV-09	Maszyna Papiernicza V dach
129	129	MPV-10	Maszyna Papiernicza V dach
130	130	MPV-11	Maszyna Papiernicza V dach
131	131	MPV-12	Maszyna Papiernicza V wyrzutnia
132	132	MPV-13	Maszyna Papiernicza V wyrzutnia
133	133	MPV-14	Maszyna Papiernicza V rekuperacja poziom II
134	134	MPV-15	Maszyna Papiernicza V rekuperacja poziom II
135	135	MPV-16	Maszyna Papiernicza V rekuperacja poziom II
136	136	MPV-17	Maszyna Papiernicza V rekuperacja poziom II
137	137	FASTS01	Fast Service stanowisko cięcia etylenem
138	138	FASTS02	Fast Service wentylacja hali szlifierni
139	139	ENERGO2	ENERGOREMONT Wentylacja malarni
140	140	KAU-01	KAU-napęd przenośnika kubetkowego zbiorników wapna
141	141	MP7-01	MP7 Skład makulatury załadunku (20c)
142	142	MP7-02	MP7 Skład makulatury załadunku (m1)
143	143	MP7-03	MP7 Skład makulatury załadunku (m2)
144	144	MP7-04	MP7 Skład makulatury załadunku (m3)
145	145	MP7-05	MP7 Skład makulatury załadunku (m4)
146	146	MP7-06	MP7 Transport od wag sam.przez portiernię nr 3 do Miasteczka (S201)
147	147	MP7-07	MP7 Transport od wag sam.przez portiernię nr 3 do Miasteczka (S202)
148	148	MP7-08	MP7 Transport od wag sam.przez portiernię nr 3 do Miasteczka (S203)
149	149	MP7-09	MP7 Transport od wag sam.przez portiernię nr 3 do Miasteczka (S204)
150	150	MP7-10	MP7 Transport od wag sam.przez portiernię nr 3 do Miasteczka (S205)
151	151	MP7-11	MP7 Transport od wag sam.przez portiernię nr 3 do Miasteczka (S206)
152	152	MP7-12	MP7 Transport od wag sam.przez portiernię nr 3 do Miasteczka (S207)
153	153	MP7-13	MP7 Transport od wag sam.przez portiernię nr 3 do Miasteczka (S208)
154	154	MP7-14	MP7 Transport od wag sam.przez portiernię nr 3 do Miasteczka (S209)
155	155	MP7-15	MP7 Transport od wag sam.przez portiernię nr 3 do Miasteczka (S210)
156	156	MP7-16	MP7 Transport od wag sam.przez portiernię nr 3 do Miasteczka (S211)
157	157	MP7-17	MP7 Transport od wag sam.przez portiernię nr 3 do Miasteczka (S212)
158	158	MP7-18	MP7 Transport od wag sam.przez portiernię nr 3 do Miasteczka (S213)
159	159	MP7-19	MP7 Transport od wag sam.przez portiernię nr 3 do Miasteczka (S214)
160	160	MP7-20	MP7 Transport od wag sam.przez portiernię nr 3 do Miasteczka (S215)
161	161	MP7-21	MP7 Transport od wag sam.przez portiernię nr 3 do Miasteczka (S216)
162	162	MP7-22	MP7 Transport od wag sam.przez portiernię nr 3 do Miasteczka (S217)
163	163	MP7-23	MP7 Transport od wag sam.przez portiernię nr 3 do Miasteczka (S218)
164	164	MP7-24	MP7 Transport od wag sam.przez portiernię nr 3 do Miasteczka (S219)
165	165	MP7-25	MP7 Transport od wag sam.przez portiernię nr 3 do Miasteczka (S220)
166	166	MP7-26	MP7 Transport od wag sam.przez portiernię nr 3 do Miasteczka (S221)
167	167	MP7-27	MP7 Transport od wag sam.przez portiernię nr 3 do Miasteczka (S222)
168	168	MP7-28	MP7 Transport do składu makulatury (S223)
169	169	MP7-29	MP7 Transport do składu makulatury (S224)
170	170	MP7-30	MP7 Transport do składu makulatury (S225)
171	171	MP7-31	MP7 Transport do składu makulatury (S226)
172	172	MP7-32	MP7 Transport do składu makulatury (S227)
173	173	MP7-33	MP7 Transport do składu makulatury (S228)

Lp.	Nr el.	Symbol	Opis:
174	174	MP7-34	MP7 Transport droga do magazynu papieru (S229)
175	175	MP7-35	MP7 Transport droga do magazynu papieru (S230)
176	176	MP7-36	MP7 Transport droga do magazynu papieru (S231)
177	177	MP7-37	MP7 Transport droga do magazynu papieru (S232)
178	178	MP7-38	MP7 Wyciągi rozwłukniacza pod prasami (C1)
179	179	MP7-39	MP7 Wyciągi rozwłukniacza pod prasą zaklejającą (C2)
180	180	MP7-40	MP7 Wyciągi rozwłukniacza pod nawijakiem (C3)
181	181	MP7-41	MP7 Wyciągi rozwłukniacza pod krajanką (C4)
182	182	MP7-42	MP7 Wyciągi rozwłukniacza pod gilotyńą (C5)
183	183	MP7-43	MP7 Wyciągi rozwłukniacza (H10)
184	184	MP7-44	MP7 Wyciągi rozwłukniacza (H11)
185	185	MP7-45	MP7 Wyciągi rozwłukniacza (R1)
186	186	MP7-46	MP7 Wyciągi rozwłukniacza (R2)
187	187	MP7-47	MP7 Wyciągi rozwłukniacza (R3)
188	188	MP7-48	MP7 Wyciągi rozwłukniacza (R4)
189	189	MP7-49	MP7 Wyciągi rozwłukniacza (R5)
190	190	MP7-50	MP7 Wyciągi rozwłukniacza (R6)
191	191	MP7-51	MP7 Wyciągi rozwłukniacza (R7)
192	192	MP7-52	MP7 Wyciągi rozwłukniacza (R8)
193	193	MP7-53	MP7 Wyciągi rozwłukniacza (R9)
194	194	MP7-54	MP7 Wyciągi rozwłukniacza (R10)
195	195	MP7-55	MP7 Wyciągi rozwłukniacza (R11)
196	196	MP7-56	MP7 Wyciągi rozwłukniacza (R12)
197	197	MP7-57	MP7 Wyciągi rozwłukniacza (R13)
198	198	MP7-58	MP7 Wyciągi rozwłukniacza (R14)
199	199	MP7-59	MP7 Wyciągi rozwłukniacza (R15)
200	200	MP7-60	MP7 Wyciągi rozwłukniacza (R16)
201	201	MP7-61	MP7 Wyciągi rozwłukniacza (R17)
202	202	MP7-62	MP7 Wyciągi rozwłukniacza (R18)
203	203	MP7-63	MP7 Wyciągi rozwłukniacza (R19)
204	204	MP7-64	MP7 Wyciągi rozwłukniacza (R20)
205	205	MP7-65	MP7 Wyciągi rozwłukniacza (R21)
206	206	MP7-66	MP7 Wyciągi rozwłukniacza (R22)
207	207	MP7-67	MP7 Wyciągi rozwłukniacza (R23)
208	208	MP7-68	MP7 Wyciągi rozwłukniacza (R24)
209	209	MP7-69	MP7 Wyciągi rozwłukniacza (R25)
210	210	MP7-70	MP7 Wyciągi rozwłukniacza (R26)
211	211	KR-50	KEMIRA - wyciąg z wytwórni oleju talowego
212	212	KR-06	KEMIRA - wyciąg z reaktora C1
213	213	KR-07	KEMIRA - wyciąg z reaktora C2
214	214	KR-10	KEMIRA - wentylacja hali poziom 16.8
215	215	KR-13	KEMIRA - wyciąg z alobatorium
216	216	BOŚ-WO1	Czerpnia powietrza przy stacji dmuchaw
217	217	BOŚ-WO2	Rurociąg z powietrzem od stacji dmuchaw
218	218	BOŚ-Ch1	Wieża chłodnicza - biogaz
219	219	BOŚ-Ch2	Wieża chłodnicza - biogaz

Lp.	Nr el.	Symbol	Opis:
220	220	BOŚ-Ch3	Wieża chłodnicza - biogaz
221	221	BOŚ-Po1	Pochodnia - biogaz
222	222	BOŚ-SM1	Silnik mieszadła - biogaz
223	223	KRcz1	Kemira_czerpnia
224	224	KRmz1	Kemira_mieszadło zbiornika
225	225	W-k-01	Wywietrzaki na dachu magazynu /kartonazowni/
226	226	W-k-02	Wywietrzaki na dachu magazynu /kartonazowni/
227	227	W-k-03	Wywietrzaki na dachu magazynu /kartonazowni/
228	228	W-k-04	Wywietrzaki na dachu magazynu /kartonazowni/
229	229	W-k-05	Wywietrzaki na dachu magazynu /kartonazowni/
230	230	W-k-06	Wywietrzaki na dachu magazynu /kartonazowni/
231	231	W-k-07	Wywietrzaki na dachu magazynu /kartonazowni/
232	232	W-k-08	Wywietrzaki na dachu magazynu /kartonazowni/
233	233	W-k-09	Wywietrzaki na dachu magazynu /kartonazowni/
234	234	W-k-10	Wywietrzaki na dachu magazynu /kartonazowni/
235	235	W-k-11	Wywietrzaki na dachu magazynu /kartonazowni/
236	236	W-k-12	Wywietrzaki na dachu magazynu /kartonazowni/
237	237	W-k-13	Wywietrzaki na dachu magazynu /kartonazowni/
238	238	W-k-14	Wywietrzaki na dachu magazynu /kartonazowni/
239	239	W-k-15	Wywietrzaki na dachu magazynu /kartonazowni/
240	240	W-k-16	Wywietrzaki na dachu magazynu /kartonazowni/
241	241	W-k-17	Wywietrzaki na dachu magazynu /kartonazowni/
242	242	W-k-18	Wywietrzaki na dachu magazynu /kartonazowni/
243	243	MOŚ-01	Silnik mieszadła zbiornika osadu mieszanego
244	244	K7_T1	BFB2 - turbiny
245	245	BFB-t1	Silnik transportera paliwa
246	246	BFB-t2	Silnik transportera paliwa
247	247	WPC-t1	Ładowarka na placu magazynowym
248	248	WPC-t2	Ładowarka na placu magazynowym
249	249	WPC-t3	Ładowarka na placu magazynowym
250	250	WPC-t4	Ładowarka na placu magazynowym
251	251	BFB-w1	Wentylator odpowietrzenia zbiornika popiołu
252	252	CSO142	Wentylacja pompowni
253	253	NCG-w1	Wentylator dachowy na dachu budynku NCG
254	254	NCG-w2	Wentylator dachowy na dachu budynku NCG
255	255	NCG-w3	Wentylator dachowy na dachu budynku NCG
256	256	NCG-p1	Pompa terpentyny z istniejącego zbiornika
257	257	WPC-w1	Wentylator wyciągowy powietrza z pompowni
258	258	MPV-18	Maszyna Papiernicza V - wentylator filtra zbiornika bentonitu
259	259	MPV-19	Maszyna Papiernicza V - silnik przenośnika bentonitu
260	260	ELE-W1	Wentylator w stacji pomiarowej
261	261	ELE-W2	Wentylator w stacji pomiarowej
262	262	ELE-W3	Wentylator na budynku kotłowni
263	263	ELE-W4	Wentylator na budynku kotłowni
264	264	ELE-W5	Wentylator na budynku pompowni oleju
265	265	ELE-W6	Wentylator awaryjny na budynku pompowni oleju

Lp.	Nr el.	Symbol	Opis:
266	266	ELE-P1	Przewody spalinowe wyposażone w tłumiki
267	267	ELE-P2	Przewody spalinowe wyposażone w tłumiki
268	268	k3	Manewry na parkingu ciężarówek - dzień
269	269	WPC-Ł1	Ładowarka na placu drewna
270	270	WPC-Ł2	Ładowarka na placu drewna
271	271	WPC-Ł3	Ładowarka przy korowlani
272	272	WPC-Ł4	Ładowarka przy korowlani
Źródła kierunkowe			
273	1	96	Stacja turbosaw
Źródła liniowe			
274	1	BOŚ-L01	BOŚ-rurociągi napowietrzania komór
275	2	SAM1-01	Droga nr 1 - od drogi nr 3 do drogi nr 8
276	3	SAM1-02	Droga nr 1 - od drogi nr 8 do drogi nr 6
277	4	SAM1-03	Droga nr 1 - od drogi nr 6 do drogi nr 5
278	5	SAM1-04	Droga nr 1 - od drogi nr 5 do drogi nr 9
279	6	SAM2-01	Droga nr 2 - od drogi nr 3 do drogi nr 8
280	7	SAM2-02	Droga nr 2 - od drogi nr 8 do drogi nr 6
281	8	SAM2-03	Droga nr 2 - od drogi nr 6 do drogi nr 5
282	9	SAM2-04	Droga nr 2 - od drogi nr 5 do drogi nr 9
283	10	SAM3-01	Droga nr 3 - od drogi nr 4' do drogi nr 1
284	11	SAM3-02	Droga nr 3 - od drogi nr 1 do drogi nr 2
285	12	SAM3-03	Droga nr 3 - od drogi nr 2 do drogi nr 12
286	13	SAM3-04	Droga nr 3 - od drogi nr 12 do drogi nr 10
287	14	SAM4-01	Droga nr 4 - od Portierni nr 5 do końca składu drewna
288	15	SAM4-02	Droga nr 4 - od końca składu drewna do drogi nr 4'
289	16	SAM4-03	Droga nr 4' - od drogi nr 4 do drogi nr 8
290	17	SAM4-04	Droga nr 4' - od drogi nr 8 do drogi nr 4"
291	18	SAM4-05	Droga nr 4' - od drogi nr 4" do drogi nr 9b
292	19	SAM4-06	Droga nr 4' - od drogi nr 9b do drogi nr 9
293	20	SAM4-07	Droga nr 4" - od drogi nr 4' do drogi nr 11a
294	21	SAM4-08	Droga nr 4" - od drogi nr 11a do drogi nr 11c
295	22	SAM5-01	Droga nr 5 - od drogi nr 2 do drogi nr 12
296	23	SAM6-01	Droga nr 6 - od drogi nr 2 do drogi nr 12
297	24	SAM7-01	Droga nr 7 - od drogi nr 11c do drogi nr 11a
298	25	SAM8-01	Droga nr 8 - od Portierni nr 5 do drogi nr 4'
299	26	SAM8-02	Droga nr 8 - od drogi nr 4' do drogi nr 1
300	27	SAM8-03	Droga nr 8 - od drogi nr 1 do drogi nr 2
301	28	SAM8-04	Droga nr 8 - od drogi nr 2 do drogi nr 12
302	29	SAM9-01	Droga nr 9 - od Trylinek (pn) do drogi nr 4'
303	30	SAM9-02	Droga nr 9 - od drogi nr 4' do drogi nr 1
304	31	SAM9-03	Droga nr 9 - od drogi nr 1 do drogi nr 2
305	32	SAM9-04	Droga nr 9 - od drogi nr 2 do drogi nr 12
306	33	SAM10-1	Droga nr 10 - od drogi nr 3 do drogi nr 17
307	34	SAM10-2	Droga nr 10 - od drogi nr 17 do drogi nr 10'
308	35	SAM10-3	Droga nr 10 - od drogi nr 12 do drogi nr 10
309	36	SAM11a	Droga nr 11a - od drogi nr 7 do drogi nr 4"

Lp.	Nr el.	Symbol	Opis:
310	37	SAM11b	Droga nr 11b - od drogi nr 8 do drogi nr 7
311	38	SAM11c1	Droga nr 11c - od drogi nr 7 do drogi nr 4"
312	39	SAM11c2	Droga nr 11c - od drogi nr 7 do drogi nr 9b
313	40	SAM12-1	Droga nr 12 - od parkingu do Portierni nr 2
314	41	SAM12-2	Droga nr 12 - od drogi nr 3 do drogi nr 8
315	42	SAM12-3	Droga nr 12 - od drogi nr 8 do drogi nr 6
316	43	SAM12-4	Droga nr 12 - od drogi nr 6 do drogi nr 5
317	44	SAM12-5	Droga nr 12 - od drogi nr 5 do drogi nr 9
318	45	SAM17-1	Droga nr 17 - od drogi nr 12 do drogi nr 10
319	46	SAM20-1	Droga nr 20 - od drogi nr 9 do Makulaturowni nowej
320	47	SAM21-1	Droga nr 21 - od drogi nr 9 do drogi nr 23
321	48	SAM21-2	Droga nr 21 - od drogi nr 23 do bocznicy kolejowej
322	49	SAM22-1	Droga nr 22 - od drogi nr 9 do bocznicy kolejowej
323	50	SAM23-1	Droga nr 23 - od drogi nr 20 do Makulaturowni nowej
324	51	SAM23-2	Droga nr 23 - od Makulaturowni nowej do drogi nr 21
325	52	SAMbd-1	Od Bydgoskiej do Portierni nr 5
326	53	SAMbd-2	Od Bydgoskiej do Portierni nr 5
327	54	SAMbd-3	Od Bydgoskiej do Portierni nr 5
328	55	SAMbd-4	Od Bydgoskiej do Portierni nr 5
329	56	SAMbd-5	Od Bydgoskiej do Portierni nr 5
330	57	SAMbd-6	Od Bydgoskiej do Portierni nr 5
331	58	SAMbd-7	Od Bydgoskiej do Portierni nr 2
332	59	SAMbd-8	Od Bydgoskiej do Portierni nr 2
333	60	SAMbd-9	Od Bydgoskiej do Portierni nr 2
Źródła powierzchniowe			
334	1	REM-P01	REMEL wylot z lakierni żaluzjowy
335	2	REM-P02	REMEL -wylot z lakierni
336	3	BOŚ-P01	BOŚ - komory wstępnej areacji
337	4	BOŚ-P02	BOŚ - komory napowietrzania osadu czynnego
338	5	A1	Maszyna papiernicza MP7 - wyciąg formera
339	6	A2	Maszyna papiernicza MP7 wyciąg formera
340	7	A3	Maszyna papiernicza MP7-wyciąg formera
341	8	B1	Maszyna Papiernicza MP7-wyciąg osłony
342	9	B2	Maszyna papiernicza MP7-wyciąg osłony
343	10	B3	Maszyna papiernicza MP7-wyciąg osłony
344	11	B4	Maszyna papiernicza MP7-wyciąg osłony
345	12	K1	Maszyna papiernicza MP7-wentylator wyciągowy powietrza z hal
346	13	K2	Maszyna papiernicza MP7-wentylator wyciągowy powietrza z hal
347	14	K3	Maszyna papiernicza MP7-wentylator wyciągowy powietrza z hal
348	15	K4	Maszyna papiernicza MP7-wentylator wyciągowy powietrza z hal
349	16	K5	Maszyna papiernicza MP7-wentylator wyciągowy powietrza z hal
350	17	K6	Maszyna papiernicza MP7-wentylator wyciągowy powietrza z hal
351	18	K7	Maszyna papiernicza MP7-wentylator wyciągowy powietrza z hal
352	19	K8	Maszyna papiernicza MP7-wentylator wyciągowy powietrza z hal
353	20	K9	Maszyna papiernicza MP7-wentylator wyciągowy powietrza z hal
354	21	K10	Maszyna papiernicza MP7-wentylator wyciągowy powietrza z hal

Lp.	Nr el.	Symbol	Opis:
355	22	K11	Maszyna papiernicza MP7-wentylator wyciągowy powietrza z hal
356	23	K12	Maszyna papiernicza MP7-wentylator wyciągowy powietrza z hal
357	24	K13	Maszyna papiernicza MP7-wentylator wyciągowy powietrza z hal
358	25	K14	Maszyna papiernicza MP7-wentylator wyciągowy powietrza z hal
359	26	K15	Maszyna papiernicza MP7-wentylator wyciągowy powietrza z hal
360	27	K16	Maszyna papiernicza MP7-wentylator wyciągowy powietrza z hal
361	28	K17	Maszyna papiernicza MP7-wentylator wyciągowy powietrza z hal
362	29	K18	Maszyna papiernicza MP7-wentylator wyciągowy powietrza z hal
363	30	K19	Maszyna papiernicza MP7-wentylator wyciągowy powietrza z hal
364	31	K20	Maszyna papiernicza MP7-jednostka nawiewna powietrza do hal
365	32	K21	Maszyna papiernicza MP7-jednostka nawiewna powietrza do hal
366	33	K22	Maszyna papiernicza MP7-jednostka nawiewna powietrza do hal
367	34	K23	Maszyna papiernicza MP7-jednostka nawiewna powietrza do hal
368	35	K24	Maszyna papiernicza MP7-jednostka nawiewna powietrza do hal
369	36	K25	Maszyna papiernicza MP7-jednostka nawiewna powietrza do hal
370	37	K26	Maszyna papiernicza MP7-jednostka nawiewna powietrza do hal
371	38	K27	Maszyna papiernicza MP7-jednostka nawiewna powietrza do hal
372	39	K28	Maszyna papiernicza MP7-jednostka nawiewna powietrza do hal
373	40	K29	Maszyna papiernicza MP7-jednostka nawiewna powietrza do hal
374	41	H3	Maszyna papiernicza MP7-wyciąg pomieszczenia specjalnego
375	42	H4	Maszyna papiernicza MP7-wyciąg pomieszczenia specjalnego
376	43	H5	Maszyna papiernicza MP7-wyciąg pomieszczenia specjalnego
377	44	H6	Maszyna papiernicza MP7-wyciąg pomieszczenia specjalnego
378	45	H7	Maszyna papiernicza MP7-wyciąg pomieszczenia specjalnego
379	46	H8	Maszyna papiernicza MP7-wyciąg pomieszczenia specjalnego
380	47	H9	Maszyna papiernicza MP7-wyciąg pomieszczenia specjalnego
381	48	T1	Maszyna papiernicza MP7-próżniowy system tłumika dźwięku
382	49	N7-1	Maszyna papiernicza MP7-wyciąg z formera i zagęszczarki braku
383	50	N7-2	Maszyna papiernicza MP7-wyciąg z formera i zagęszczarki braku
384	51	N7-3	Maszyna papiernicza MP7-wyciąg z formera i zagęszczarki braku
Źródła przestrzenne			
385	1	P1	MP7
386	2	P2	MP7
387	3	P3	Parking ciężarowych
388	4	P4	Parking ciężarowych
389	5	P5	Parking osobowych
390	6	P6	Parking osobowych
391	7	P7	Parking osobowych
392	8	P8	Parking osobowych
Źródła - budynki			
393	1	BOŚ-B01	BOŚ-stacja dmuchaw
394	2	BOŚ-B02	BOŚ-warsztaty biologicznej oczyszczalni ścieków
395	3	BOŚ-B03	BOŚ-budynek administracyjno-biurowy
396	4	BOŚ-B04	BOŚ-popmownia centralna ścieków
397	5	BOŚ-B05	BOŚ-pompownia wód obrotowych i ścieków własnych
398	6	BOŚ-B06	BOŚ-budynek prasy osadu

Lp.	Nr el.	Symbol	Opis:
399	7	BOŚ-B07	BOŚ-magazyn i dozatornia chemikaliów
400	8	POR-B05	Portiernia nr 5
401	9	KAU-B01	KAU-magazyn kamienia wapiennego
402	10	KAU-B02	KAU-budynek mycia szlamu
403	11	KAU-B03	KAU-budynek techniczny
404	12	KAU-B04	KAU-regeneracja ługów
405	13	WPC-B01	WPD-budynek korowalni i rębalni
406	14	WPC-B02	WPD-budynek sortowni
407	15	WPC-B03	WPD-budynek warsztatu wydziału elektrycznego
408	16	OWG-B01	OWG-pompownia wody pitnej
409	17	OWG-B02	OWG-chłodnia kominowa
410	18	OWG-B03	OWG-pompownia koagulantów
411	19	ELE-B01	Elektrociepłownia -budynek kotła fluidalnego
412	20	ELE-B02	Elektrociepłownia-chłodnie wentylatorowe
413	21	ELE-B03	Elektrociepłownia -chłodnie wentylatorowe
414	22	ELE-B04	Elektrociepłownia-budynek pomp chłodni wentylatorowych
415	23	ELE-B06	Elektrociepłownia-budynek nowej wyparki (zmiana)
416	24	ELE-B07	Elektrociepłownia-budynek stacji wyparek i spalania gazów złownnych (zmiana)
417	25	POŻ-B01	POŻ - straż pożarna
418	26	POŻ-B02	POŻ-straż pożarna
419	27	POŻ-B03	POŻ-straż pożarna
420	28	CSO-B01	CSO-Mycie zrębów sosnowych
421	29	CSO-B02	CSO-budynek utrzymania ruchu
422	30	POR-B01	POR-portiernia nr 1
423	31	ELE-B08	Elektrociepłownia-kompresorownia
424	32	ELE-B09	Elektrociepłownia
425	33	ELE-B10	Elektrociepłownia-upust pary z elektrociepłowni
426	34	ELE-B11	Elektrociepłownia-budynek nawęglania
427	35	ELE-B12	Elektrociepłownia -nastawnia
428	36	MP5-B01	Maszyna papiernicza MP-V poziom II-III
429	37	MP5-B02	Maszyna papiernicza MP-V poziom 0-I
430	38	MP1-B01	MP1-maszyna papiernicza MP-I i II poziom 0-I
431	39	MP1-B02	Maszyna papiernicza MP-I i II (76) -poziom II-III
432	40	OWG-B04	OWG-demineralizacja
433	41	OWG-B05	OWG-Demineralizacja I
434	42	OGW-B06	Pompownia II, zmiękczalnia i filtrownia
435	43	MAK-B01	MAK-makulaturownia
436	44	MAK-B02	MAK-budynek przegotowania kleju żywicznego i siarczanu glinu (51a)
437	45	CSO-B03	CSO-warzelnia sosnowa, budynek sortowni i mycia masy
438	46	BIU-B01	BIU-biurowiec
439	47	BIU-B02	BIU-laboratorium centralne
440	48	OWG-B06	OWG-budynek masy łapanej
441	49	POR-B02	POR-portiernia nr 2
442	50	OWG-B07	OWG-przepompownia wody przewałowej
443	51	WPC-B04	WPC-mycie zrębków

Lp.	Nr el.	Symbol	Opis:
444	52	CSO-B04	CSO-maszyna odwadniająca, magazyn celulozy sosnowej
445	53	FAS-B01	FAS-FAST SERVICE Sp. z o. o.
446	54	CSO-B05	CSO-wieża magazynowa mas sosnowych
447	55	MAK-B02	MAK-makulaturownia pompownia
448	56	MP4-B01	MP4-maszyna papiernicza MP-IV
449	57	MP4-B02	MP4-maszyna papiernicza MP-IV
450	58	MP3-B01	MP3-maszyna papiernicza MP-III
451	59	MP3-B02	MP3-maszyna papiernicza MP-III
452	60	SYS-B01	SYS-SYSTEM ŚWIECIE
453	61	MEK-BO1	MEK-MEKRO hala produkcyjna
454	62	ENE-BO1	ENE-ENERGO REMONT Oczyszczalnia
455	63	KEM-B01	Kemira - budynek produkcyjny
456	64	KEM-B02	Kemira - budynek produkcyjny oleju talowego
457	65	BOŚ-Bg1	Budynek maszynowni - biogaz
458	66	M1-E01	Budynek kartonazowni
459	67	M1-E01a	Budynek kartonazowni
460	68	OWG-B06	OWG-wentylatory w budynku masy łapanej
461	69	KS-2300	Budynek kotła sodowego
462	70	KS-ChW1	Chłodnia wentylatorowa
463	71	K7-TG1	Turbo-generator
464	72	ELE-B05	Budynek kotła na biomasę BFB
465	73	CSO-B06	CSO-wieża magazynowa mas celulozowych
466	74	ELE-B15	Wentylator oparów z korpusu MVR w budynku (nowy)
467	75	NCG-B1	Urządzenia w budynku instalacji spalania gazów złownych
468	76	MP7-B01	MP7-maszyna papiernicza MP-VII
469	77	WPC-B05	Pompownia
470	78	ELE-B16	Pompownia oleju lekkiego
471	79	ELE-B17	Pompownia zasilająca oleju
472	80	ELE-B18	Kotłownia olejowo-gazowa
473	81	ELE-B19	Trafostacja
			Ekrany
474	1	BOŚ-E03	Zbiorniki chemikaliów w BOŚ (103a)
475	2	BOŚ-E09	Miejska Oczyszczalnia Ścieków (mos, mosa)
476	3	BOŚ-09a	Miejska Oczyszczalnia Ścieków
477	4	BOŚ-E02	Osadniki wtórne (98)
478	5	WPC-E38	Wiata Magazynowa WPD (15) Garaże
479	6	WPC-E02	Korowalnia sosnowa (12)
480	7	WPC-E01	Rębarnia sosnowa (13)
481	8	LIV-E01	PUH Livos Sp. z o.o. Budynek socjalny WPD (11)
482	9	WPC-E03	Wymiennikownia (10) (obok firmy Livos)
483	10	WPC-E11	Składowisko trocin (2.1)
484	11	WPC-E12	Składowisko trocin (2.2)
485	12	WPC-E13	Składowisko trocin (2.3)
486	13	WPC-E14	Składowisko trocin (2.4)
487	14	WPC-E15	Składowisko trocin (2.5)
488	15	WPC-E16	Składowisko trocin (2.6)

Lp.	Nr el.	Symbol	Opis:
489	16	WPC-E17	Składowisko trocin (2.7)
490	17	WPC-E18	Składowisko trocin (2.8)
491	18	WPC-E19	Składowisko trocin (2.9)
492	19	WPC-E20	Składowisko trocin (2.10)
493	20	WPC-E21	Składowisko trocin (2.11)
494	21	WPC-E22	Składowisko trocin (2.12)
495	22	WPC-E04	Magazyn inwestycyjny (109) Hala inwestycyjna
496	23	WPC-E05	Magazyn TMC (110) Budynek zaplecza regeneracji
497	24	WPC-E06	Trafostacja (111)
498	25	WPC-E07	Budynek magazynowy (112)
499	26	ZŁOM-E1	Plac składowy złomu (113)
500	27	KAU-E01	Kaustyzacja - zbiorniki (53c)
501	28	KAU-E02	Kaustyzacja - zbiorniki (53e)
502	29	WPC-E08	Plac składowy zrębków (20b)
503	30	WPC-E09	Plac składowy zrębków (13a)
504	31	WPC-E23	Plac składowy zrębków brzoźowych (4)
505	32	WPC-E24	Plac składowy zrębków (7a)
506	33	WPC-E25	Plac składowy gruzu i piasku (5a)
507	34	WPC-E26	Plac składowy gruzu i piasku (5b)
508	35	WPC-E27	Plac składowy gruzu i piasku (5c)
509	36	WPC-E28	Przegrody przy placach składowych (7.1)
510	37	WPC-E29	Przegrody przy placach składowych (7.2)
511	38	WPC-E30	Przegrody przy placach składowych (7.3)
512	39	WPC-E31	Przegrody przy placach składowych (7.4)
513	40	WPC-E32	Przegrody przy placach składowych (7.5)
514	41	WPC-E33	Przegrody przy placach składowych (7.6)
515	42	WPC-E34	Przegrody przy placach składowych (7.7)
516	43	WPC-E35	Plac składowy gruzu, piasku (5d)
517	44	WPC-E36	Magazyn chloranu sodu (45)
518	45	SEM-E01	Semido Sp.z o.o. (170) (DREW-MONT Sp. z o.o. Świecie
519	46	SEM-E02	Semido Sp.z o.o. (170/1) (DREW-MONT Sp. z o.o.)
520	47	STP-E01	Zakładowa stacja paliw (114/1)
521	48	WG-E02	Zbiorniki retencyjne (84)
522	49	WG-E01	Magazyn chemikaliów (73)
523	50	ELE-E04	Plac składowy mialu węglowego (69)
524	51	ELE-E02	Magazyny EC (68) magazyn węgla (Saturn Management)
525	52	ELE-E03	Magazyny EC (68a) Saturn Management (68a)
526	53	KR-E03	Kemira Świecie - zbiorniki (150/2)
527	54	KR-E02	Kemira Świecie (150a) zbiorniki kwasu siarkowodorowego
528	55	BOŚ-E01	Wytwórnia ClO2 (43)
529	56	ELE-E07	Zbiornik mazutu (Magazyn oleju napędowego i terpentyny (115)
530	57	ELE-E06	Zbiornik oleju (Magazyn oleju napędowego i terpentyny (115a)
531	58	ELE-E05	Magazyn oleju napędowego i terpentyny (115b)
532	59	ELE-E04	Magazyn oleju opałowego (116)
533	60	137/1	Garaze
534	61	WRŁ-E01	Zbiorniki Ługu (60)

Lp.	Nr el.	Symbol	Opis:
535	62	ELE-E01	Komin-KW (62k) Saturn Management Sp.z o.o.
536	63	WG-E03	Akceleratory (86a) dwa akcelatory
537	64	WG-E05	Trafostacja (87)
538	65	WG-E04	Akceleratory (86) jeden akcelator
539	66	WG-E06	Zbiorniki i przepompownia wód popłucznych (88)
540	67	MAK-E09	Wieże magazynowe makulaturowni (50)
541	68	MAK-E14	Plac składowy makulatury (52)
542	69	MAK-E15	Plac składowy makulatury (52a)
543	70	MAK-E16	Makulaturownia (rezerwowa) (51b)
544	71	M3-E04	Magazyn palet (132)
545	72	CSO-E01	Wieża magazynowa mas sosnowych (48)
546	73	M1-E02	Magazyn centralny o magazyn wyrobów gotowych i nr 6 (147)
547	74	MAG-S	Magazyn surowców (130)
548	75	MAG-T	Magazyn techniczny (131)
549	76	ELB-E01	Bud. zaplecza Elbrox (ENREM Połaniec 163)
550	77	ZUB-E01	Zakład Usług Budowlanych Sp. z o.o. Świecie (160)
551	78	ZUB-E02	Zakład Usług Budowlanych Sp. z o.o. Świecie (160a)
552	79	ZUB-E03	Zakład Usług Budowlanych Sp. z o.o. Świecie (160b)
553	80	WPC-E01	Maszyna odwadniająca (38) + Magazyn Celulozy Sosnowej
554	81	WPC-E02	Magazyn celulozy bukowej (39)
555	82	AL-E01	Przedsiębiorstwo Robot Chem i Mont. ALCHEM sc (174)
556	83	IZO-E01	IZOKOR Płock S.A. (164)
557	84	RM-E01	Zakład REM-MONT sc Ledzińscy Świecie (167)
558	85	RM-E02	Budynek magazynowy (118)
559	86	REM-E01	REMEL (129)
560	87	ENE-E01	ENERGOREMONT sc Świecie (161)
561	88	REM-E02	Baraki (122) budynek REMEL
562	89	PRZ-E01	PRZEMBUD Sp. z o.o. Grudziądz - betoniarnia 158/1
563	90	M3-E03	Magazyn materiałów pędnych (114)
564	91	MAK-E01	Budynek magazynowy (125)
565	92	CEL-E01	Budynek magazynowy (124)
566	93	KON-E02	KONAR sc Świecie (155)
567	94	MOS-E01	Motowozownia (134/1)
568	95	EN-E01	ENERGOAPARATURA S.A. Katowice (171)
569	96	FAS-E02	FAST SERVICE Sp. z o.o. - szlifiernia wałów (149/1)
570	97	MOS-E02	Osadniki ścieków papierniczych i celulozowych (91/1i2)
571	98	MAG-O	Magazyn oleju (127)
572	99	MAG-G	Magazyn gazów (128)
573	100	EXM-E01	Exma Sp. z o.o. Centrum Edukacyjno-Konsultingowe pralnia (154)
574	101	HOT-E01	Hotel (hot1)
575	102	HOT-E02	Hotel (hot2)
576	103	TRE-E01	Warsztat sprzętu ciężkiego (dzierzawa TRANS-REM Świecie) (3)
577	104	BOŚ-E04	Hydrokom Świecie (179)
578	105	ELE-E04	Warsztat techniczny Miroja sc (65)
579	106	ELE-E08	Zbiornik lepiszcza (42)
580	107	BP-E01	Spedycja (136) (Budynek Przychodni)

Lp.	Nr el.	Symbol	Opis:
581	108	EUR-E01	Stółówka (153) Eurest Poland Sp. z o.o.
582	109	EUR-E02	Stółówka (153a) Eurest Poland Sp. z o.o.
583	110	BIU-E03	Biura (135/1) (Stary biurowiec)
584	111	ELE-E10	Warsztaty EC (65a)
585	112	M1-E03	Kaolinownia (77/1)
586	113	M3-E02	Powlekarka (78/1)
587	114	M3-E03	Wykańczalnia (78/2) Magazyn wyrobów gotowych nr 3
588	115	PCH-E01	Przepompownia chemikaliów (106)
589	116	MBA-E01	Mondi Bags (Bag)
590	117	KR-E01	Kemira Magazyn Kontenerowy (58a)
591	118	WPC-E09	zsymp drewna przy Rębalni Sosonowej (13b)
592	119	ZŁOM-E2	składowisko złomu (Trylinka) (skład k)
593	120	WPC-E37	Plac przy bud.odbioru drewna (odpad)
594	121	RM-E03	Budynek magazynowy (129) NOWY
595	122	EKM-01	Ekran wzdłuż drogi w Miasteczku
596	123	BOŚ-z1a	Zbiornik - biogaz
597	124	BOŚ-z1b	Zbiornik - biogaz
598	125	BOŚ-z2a	Zbiornik - biogaz
599	126	BOŚ-z2b	Zbiornik - biogaz
600	127	BOŚ-z3a	Zbiornik - biogaz
601	128	BOŚ-z3b	Zbiornik - biogaz
602	129	BOŚ-z4a	Zbiornik - biogaz
603	130	BOŚ-z4b	Zbiornik - biogaz
604	131	BOŚ-g01	Garaże przy maszynowni - biogaz
605	132	MOŚ-z01	Zbiornik na osad mieszany (10.2012)
606	133	BFB-e1	Zbiornik na paliwo (05.2014)
607	134	BFB-e2	Zbiornik na paliwo (05.2014)
608	135	BFB-e3	Zbiornik na popiół (05.2014)
609	136	CSO-E02	Wieża magazynowa - zbiornik masy celulozowej (08.2015)
610	137	BP-E01	Budynki prywatne
611	138	BP-E02	Budynki prywatne
			Pasy zieleni
612	1	ZIE-SE1	Pasy zieleni wzdłuż wschodniej granicy terenu oczyszczalni
613	2	ZIE-SE2	Pasy zieleni wzdłuż wschodniej granicy terenu oczyszczalni
614	3	ZIE-SE3	Pasy zieleni wzdłuż wschodniej granicy terenu oczyszczalni
615	4	ZIE-SE4	Pasy zieleni wzdłuż wschodniej granicy terenu oczyszczalni
616	5	ZIE-E03	Drzewa od południowej strony Hotelu
617	6	ZIE-E04	Drzewa od południowej strony Hotelu
618	7	ZIE-E05	Drzewa od południowej strony Hotelu
619	8	ZIE-E06	Drzewa od południowo-zachodniej strony Hotelu
620	9	ZIE-E07	Drzewa od zachodniej strony Hotelu
621	10	ZIE-E08	Drzewa od zachodniej strony Hotelu
622	11	ZIE-E09	Drzewa od północnej strony Hotelu
623	12	ZIE-E10	Drzewa od północnej strony Hotelu
624	13	ZIE-N01	Drzewa wzdłuż granicy Zakładu od strony półn-zach do północno-wschodni
625	14	ZIE-N02	Drzewa wzdłuż granicy Zakładu od strony półn-zach do północno-wschodni

Lp.	Nr el.	Symbol	Opis:
626	15	ZIE-SE7	Drzewa od północnej strony BOŚ przy drodze Bydgoszcz-Świecie
627	16	ZIE-E11	Drzewa od północnej strony BOŚ przy drodze Bydgoszcz-Świecie
628	17	ZIE-E12	Drzewa od północnej strony BOŚ przy drodze Bydgoszcz-Świecie
629	18	ZIE-SE5	Drzewa od wschodniej strony BOŚ przy obwodnicy drogi nr 1
630	19	ZIE-SE6	Drzewa od wschodniej strony BOŚ przy obwodnicy drogi nr 1
631	20	ZIE-W01	Obszar leśny od zachodniej strony zakładu
632	21	ZIE-W02	Obszar leśny od zachodniej strony zakładu
633	22	ZIE-E03	Obszar leśny od zachodniej strony zakładu
634	23	ZIE-W04	Obszar leśny od zachodniej strony zakładu
635	24	ZIE-W05	Obszar leśny od zachodniej strony zakładu
636	25	ZIE-NE1	Obszar leśny, strona północno-zachodnia Zakładu, leżący przed ogrodzeniem
637	26	ZIE-E01	Drzewa po wschodniej stronie Zakładu wzdłuż ogrodzenia
638	27	ZIE-E02	Drzewa po wschodniej stronie Zakładu wzdłuż ogrodzenia
639	28	ZIE-S01	Obszar leśny, wzdłuż drogi Bydgoszcz-Świecie po jej południowej stronie
640	29	ZIE-NE2	Zieleń pomiędzy MONDI a MIASTECZKIEM
641	30	ZIE-NE3	Zieleń pomiędzy MONDI a MIASTECZKIEM
642	31	ZIE-SE8	Drzewa od zachodniej strony BOŚ przy drodze Bydgoszcz-Świecie
Punkty obserwacji			
643	1	M1	Miasteczko ul. Tucholska 5
644	2	M2	Budynek mieszkalny Konopat Wielki dz. 382/4 na granicy
645	3	M3	Zabudowa zagrodowa Przechowko
646	4	M4	Zabudowa zagrodowa Konopat Wielki dz. 176 na granicy
647	5	M2'	Zabudowa zagrodowa Konopat Wielki dz. 382/4 przy elew.
648	6	M4'	Zabudowa zagrodowa Konopat Wielki dz. 176 przy elew.
649	7	M5	Zabudowa zagrodowa Konopat Wielki dz. 99/4 na granicy
650	8	M5'	Zabudowa zagrodowa Konopat Wielki dz. 99/4 przy elew.

