

**UCHWAŁA NR 271/21**  
**RADY MIEJSKIEJ W ŚWIECIU**

z dnia 16 września 2021 r.

**w sprawie zaliczenia dróg do kategorii dróg gminnych.**

Na podstawie art. 7 ust. 2 ustawy z dnia 21 marca 1985 r. o drogach publicznych (Dz. U. z 2021 r. poz. 1376, 1005, 1595), po zasięgnięciu opinii Zarządu Powiatu Świeckiego, uchwała się co następuje:

§ 1. Zaliczyć drogę przebiegającą w granicach administracyjnych miasta do kategorii dróg gminnych: przedłużenie drogi nr 031434C poprzez działki nr 350/22, 350/26, 350/28 oraz część działki nr 350/11 obręb ewidencyjny Przechowo.

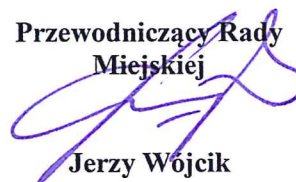
§ 2. Zaliczyć drogę przebiegającą poza granicami administracyjnymi miasta do kategorii dróg gminnych: przedłużenie drogi nr 031071C poprzez działkę nr 10/26 obręb ewidencyjny Sulnowo.

§ 3. Położenie dróg określają załączniki (nr 1 – nr 2) do niniejszej uchwały.

§ 4. Wykonanie uchwały powierza się Burmistrzowi Świecia.

§ 5. Uchwała wchodzi w życie po upływie 14 dni od dnia ogłoszenia w Dzienniku Urzędowym Województwa Kujawsko - Pomorskiego.

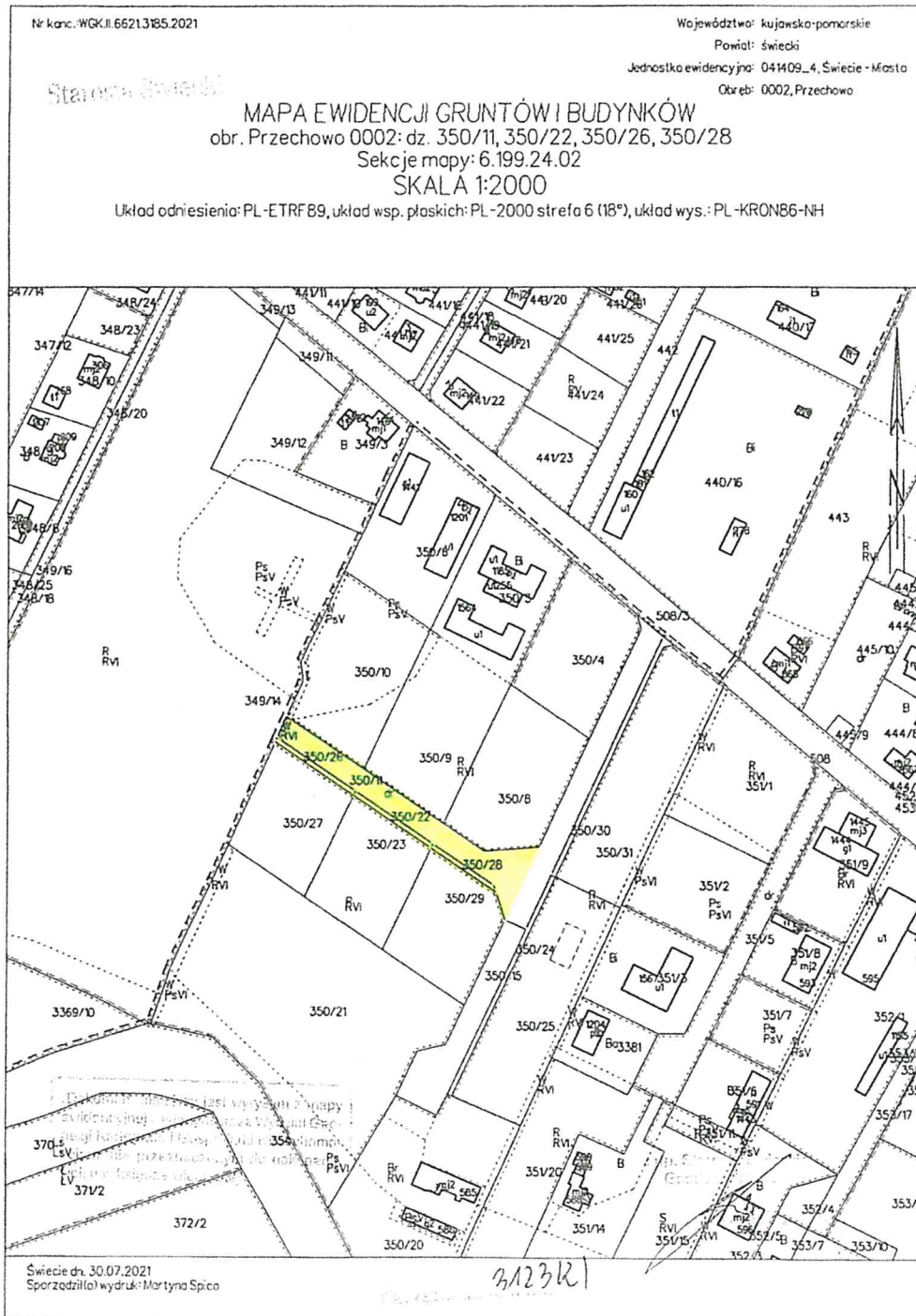
**Przewodniczący Rady  
Miejskiej**



**Jerzy Wójcik**

Załącznik nr 1 do uchwały Nr 271/21  
Rady Miejskiej w Świeciu  
z dnia 16 września 2021 r.

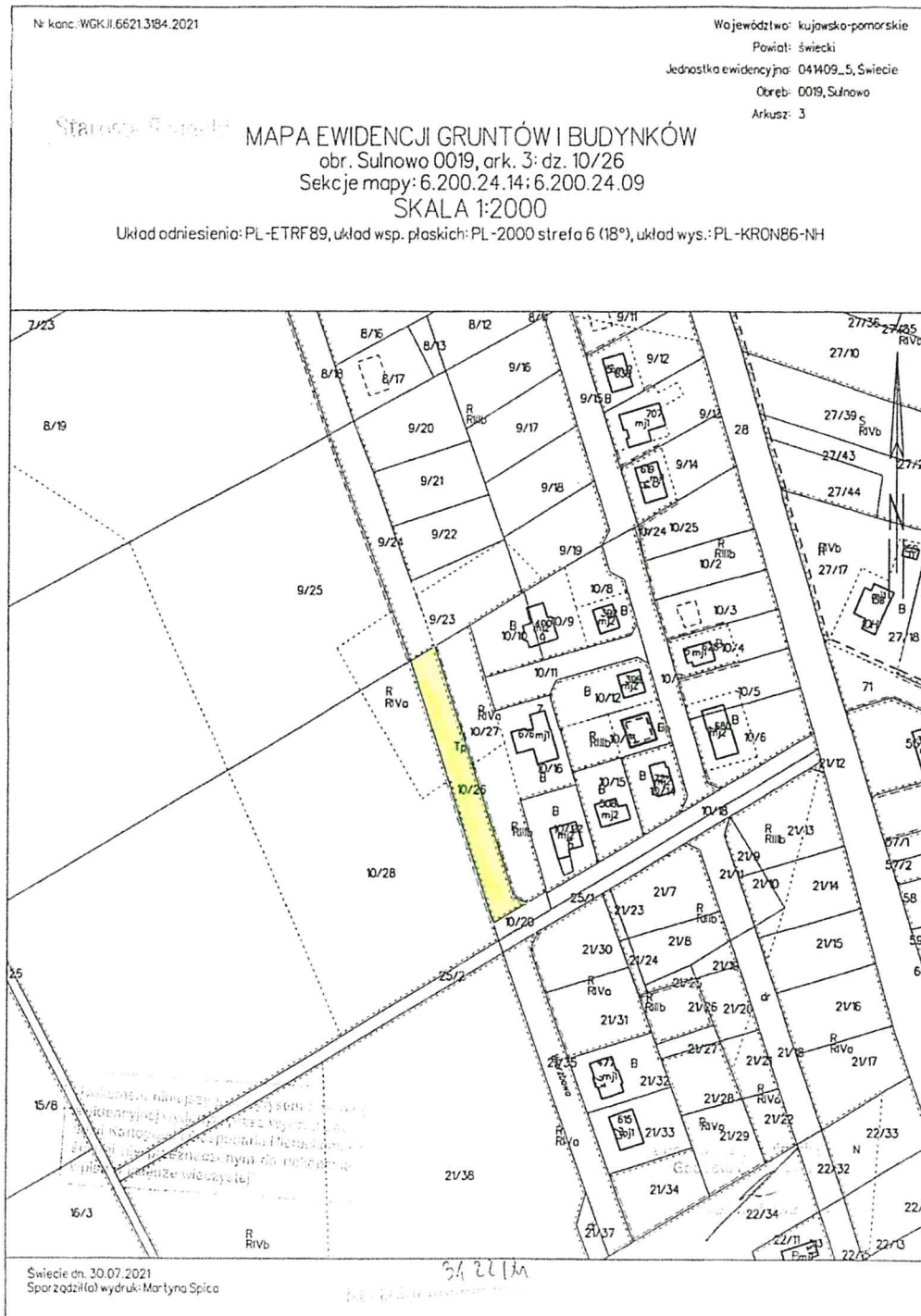
**Świecie – przedłużenie drogi nr 031434C poprzez działki nr 350/22, 350/26, 350/28  
oraz część działki nr 350/11**



Przewodniczący Rady Miejskiej  
w Świeciu  
*Jerzy Wójcik*

Załącznik nr 2 do uchwały Nr 271/21  
Rady Miejskiej w Świeciu  
z dnia 16 września 2021 r.

**Sulnowo - przedłużenie drogi nr 031071C poprzez działkę nr 10/26**



Przewodniczący Rady Miejskiej  
w Świeciu  
*Jerzy Wójcik*

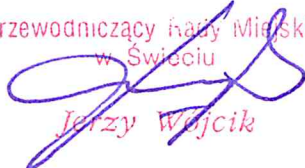
## UZASADNIENIE

Ustawa z dnia 21 marca 1985 r. o drogach publicznych nałożyła na gminy obowiązek zaliczenia do kategorii dróg gminnych dróg o znaczeniu lokalnym, nie zaliczonych do innych kategorii, a stanowiących uzupełniającą sieć dróg służących miejscowym potrzebom, z wyłączeniem dróg wewnętrznych. Zaliczenie ciągów komunikacyjnych do kategorii dróg gminnych następuje w drodze uchwały rady gminy.

Niniejsza uchwała dotyczy zaliczenia dróg do kategorii dróg gminnych:

- przedłużenie drogi nr 031434C (ul. Rajdowa w Świeciu) poprzez działki nr 350/22, 350/26, 350/28 oraz części działki nr 350/11 obręb ewidencyjny Przechowo,
- przedłużenie drogi nr 031071C (ul. Wierzbowa w miejscowości Sulnowo) poprzez działkę nr 10/26 obręb ewidencyjny Sulnowo.

Uchwała podlega zaopiniowaniu przez Zarząd Powiatu Świeckiego.

Przewodniczący Rady Miejskiej  
w Świeciu  
  
Jerzy Wójcik