

**UCHWAŁA NR 269/21  
RADY MIEJSKIEJ W ŚWIECIU**

z dnia 16 września 2021 r.

**w sprawie nadania nazwy ulicom położonym na terenie Sulnowa i miasta Świecia.**

Na podstawie art. 18 ust. 2 pkt 13 ustawy z dnia 8 marca 1990 r. o samorządzie gminnym (Dz. U. z 2021 r. poz. 1372), uchwała się co następuje:

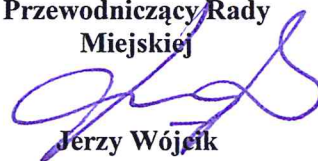
§ 1. Przedłużyć ulicę Wierzbową o działkę nr 10/26 na terenie Sulnowa, zgodnie z mapą stanowiącą załącznik Nr 1.

§ 2. Przedłużyć ulicę Rajdową o działki: nr 350/11 cz., nr 350/22, nr 350/26 i nr 350/28 na terenie miasta Świecia, zgodnie z mapą stanowiącą załącznik Nr 2.

§ 3. Wykonanie uchwały powierza się Burmistrzowi Świecia.

§ 4. Uchwała wchodzi w życie po upływie 14 dni od dnia ogłoszenia w Dzienniku Urzędowym Województwa Kujawsko-Pomorskiego.

**Przewodniczący Rady  
Miejskiej**



**Jerzy Wójcik**

Starosta Świecki

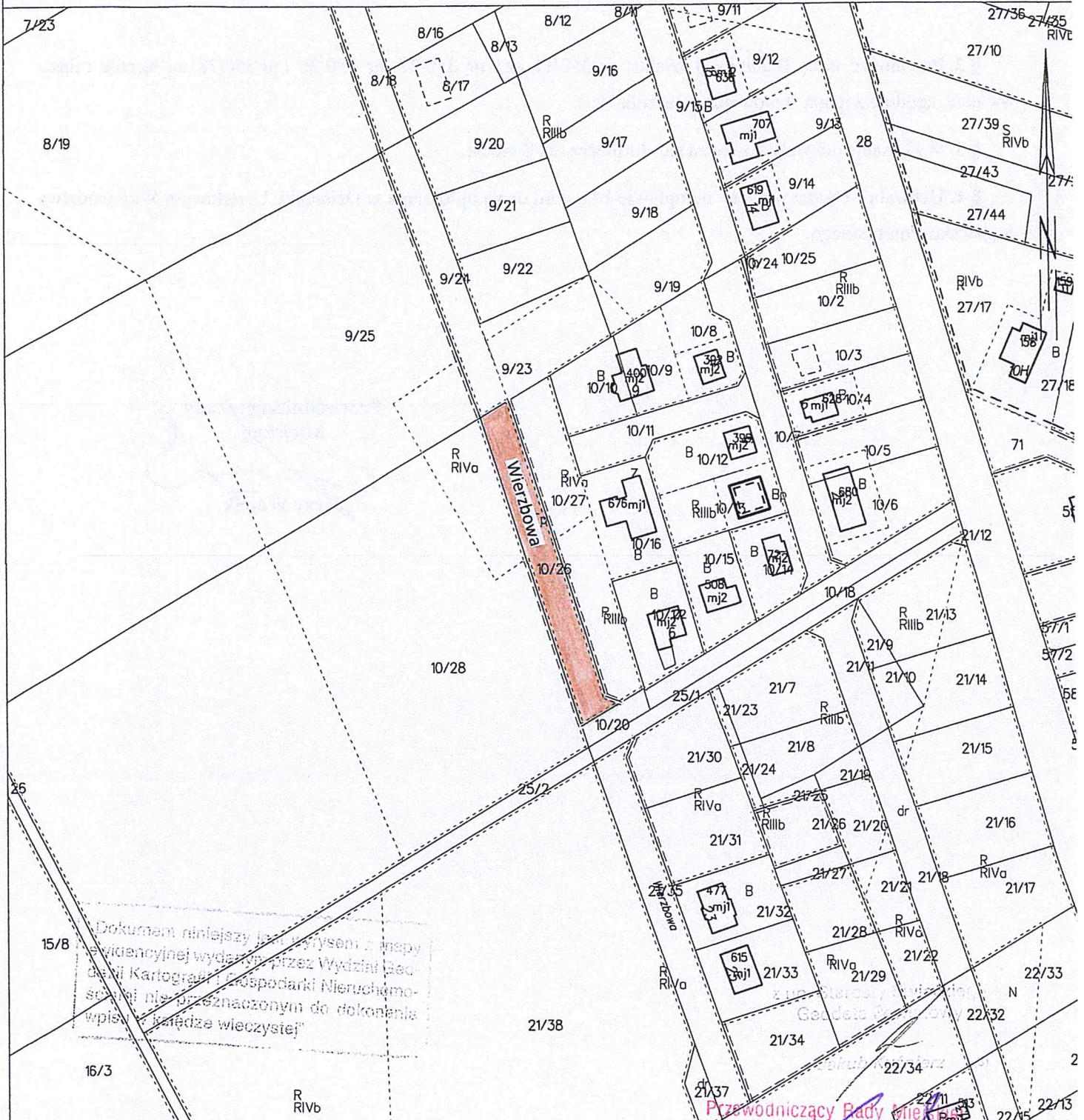
# MAPA EWIDENCJI GRUNTÓW I BUDYNKÓW

obr. Sulnowo 0019, ark. 3: dz. 10/26  
Sekcje mapy: 6.200.24.14; 6.200.24.09

## SKALA 1:2000

Załącznik Nr 1  
do Uchwały Nr 269/21  
Rady Miejskiej w Świeciu  
z dnia 16 września 2021 r.

Układ odniesienia: PL-ETRF 89, układ wsp. płaskich: PL-2000 strefa 6 (18°), układ wys.: PL-KRON86-NH



Dokument niniejszy jest wysonem z mapy ewidencyjnej wydanej przez Wydział Geodezji Kartograficznej i Gospodarki Nieruchomości nie przeznaczonym do dokonania wpisów w księgach wieczystej

31 22 10

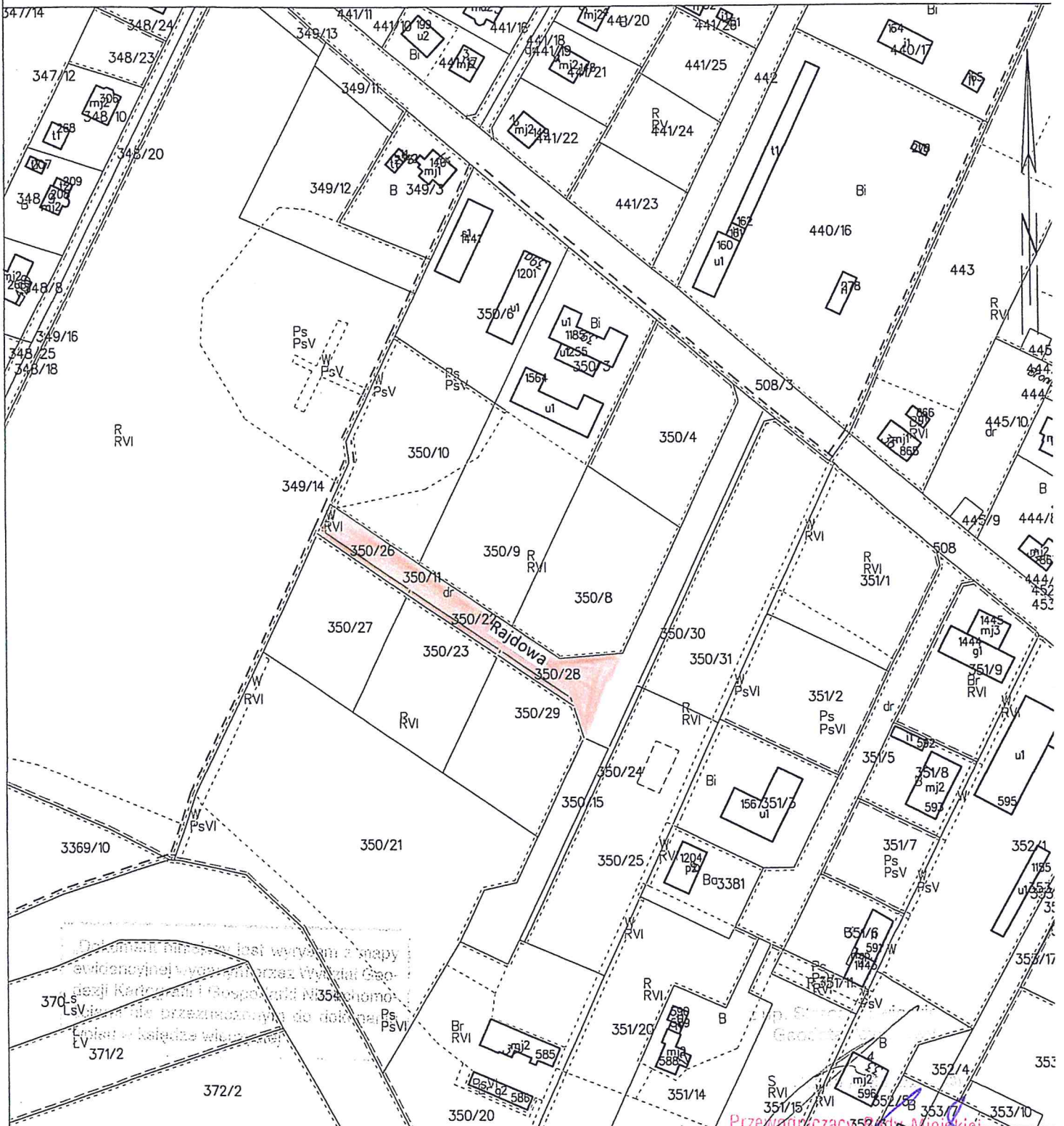
Przewodniczący Rady Miejskiej w Świeciu  
*Jerzy Woźcik*



MAPA EWIDENCJI GRUNTÓW I BUDYNKÓW  
 obr. Przechowo 0002: dz. 350/11, 350/22, 350/26, 350/28  
 Sekcje mapy: 6.199.24.02  
 SKALA 1:2000

Załącznik Nr 2  
 do Uchwały Nr 269/21  
 Rady Miejskiej w Świeciu  
 z dnia 16 września 2021 r.

Układ odniesienia: PL - ETRF89, układ wsp. płaskich: PL-2000 strefa 6 (18°), układ wys.: PL-KRON86-NH




3123K1

Przewodniczący Rady Miejskiej w Świeciu  
*Jerzy Wójcik*

## UZASADNIENIE

Rozwój budownictwa mieszkaniowego i usługowego na terenie Sulnowa i miasta Świecia oraz budowa infrastruktury technicznej towarzyszącej ww. budownictwu wymaga przedłużenia ulic już istniejących.

Przewodniczący Rady Miejskiej  
w Świeciu  
  
Jerzy Wójcik