

Starosta Świecki

MAPA EWIDENCJI GRUNTÓW I BUDYNKÓW

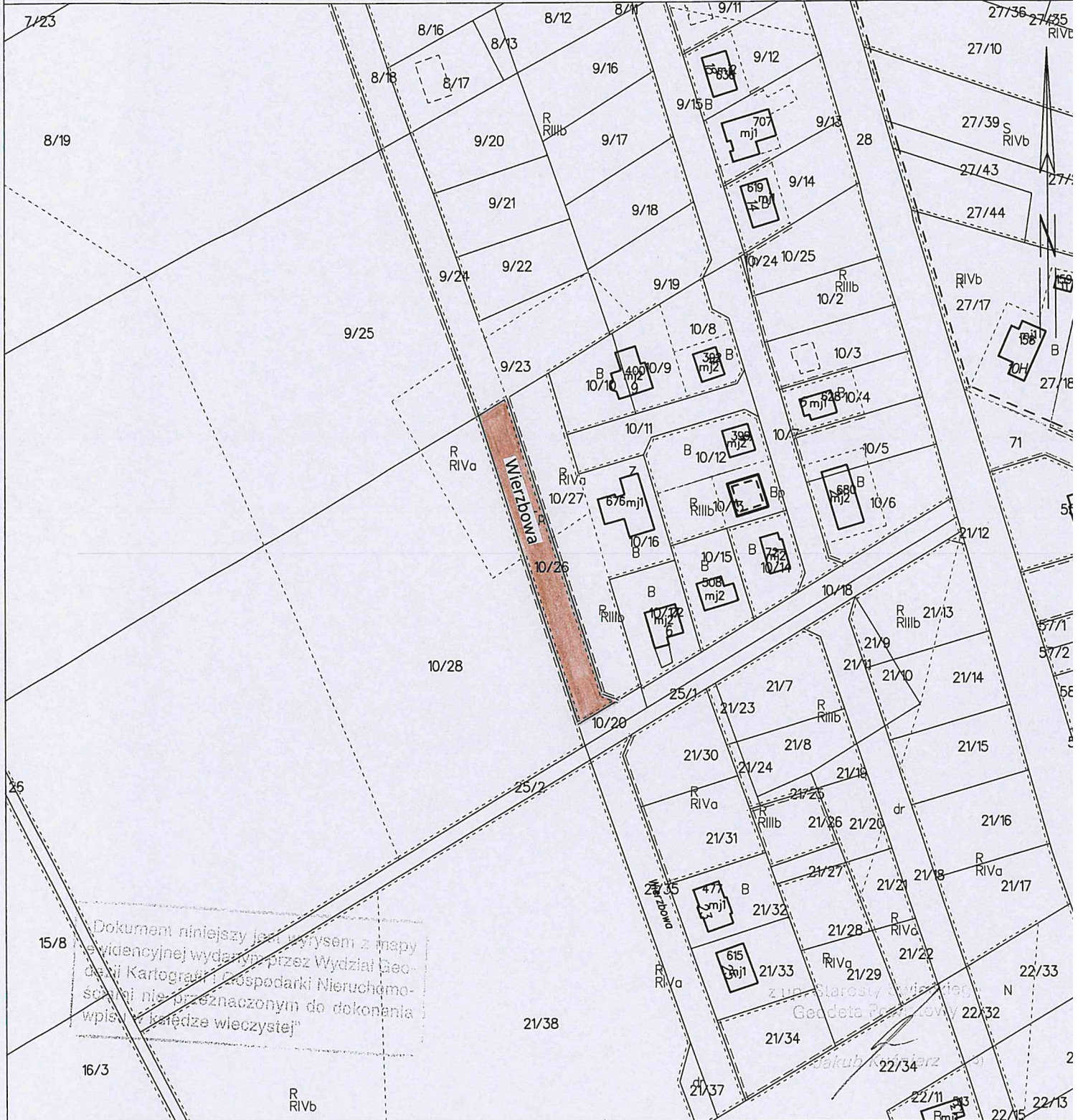
obr. Sulnowo 0019, ark. 3: dz. 10/26

Sekcje mapy: 6.200.24.14; 6.200.24.09

SKALA 1:2000

**Załącznik Nr 1
do Uchwały Nr/21
Rady Miejskiej w Świeciu
z dniawrześnia 2021 r.**

Układ odniesienia: PL-ETRF89, układ wsp. płaskich: PL-2000 strefa 6 (18°), układ wys.: PL-KRON86-NH



Dokument niniejszy jest kserokopią z mapy ewidencyjnej wydanej przez Wydział Geodazji Kartografii i Gospodarki Nieruchomości nie przeznaczony do dokonania wpisów w księgach wieczystej

31 22 12