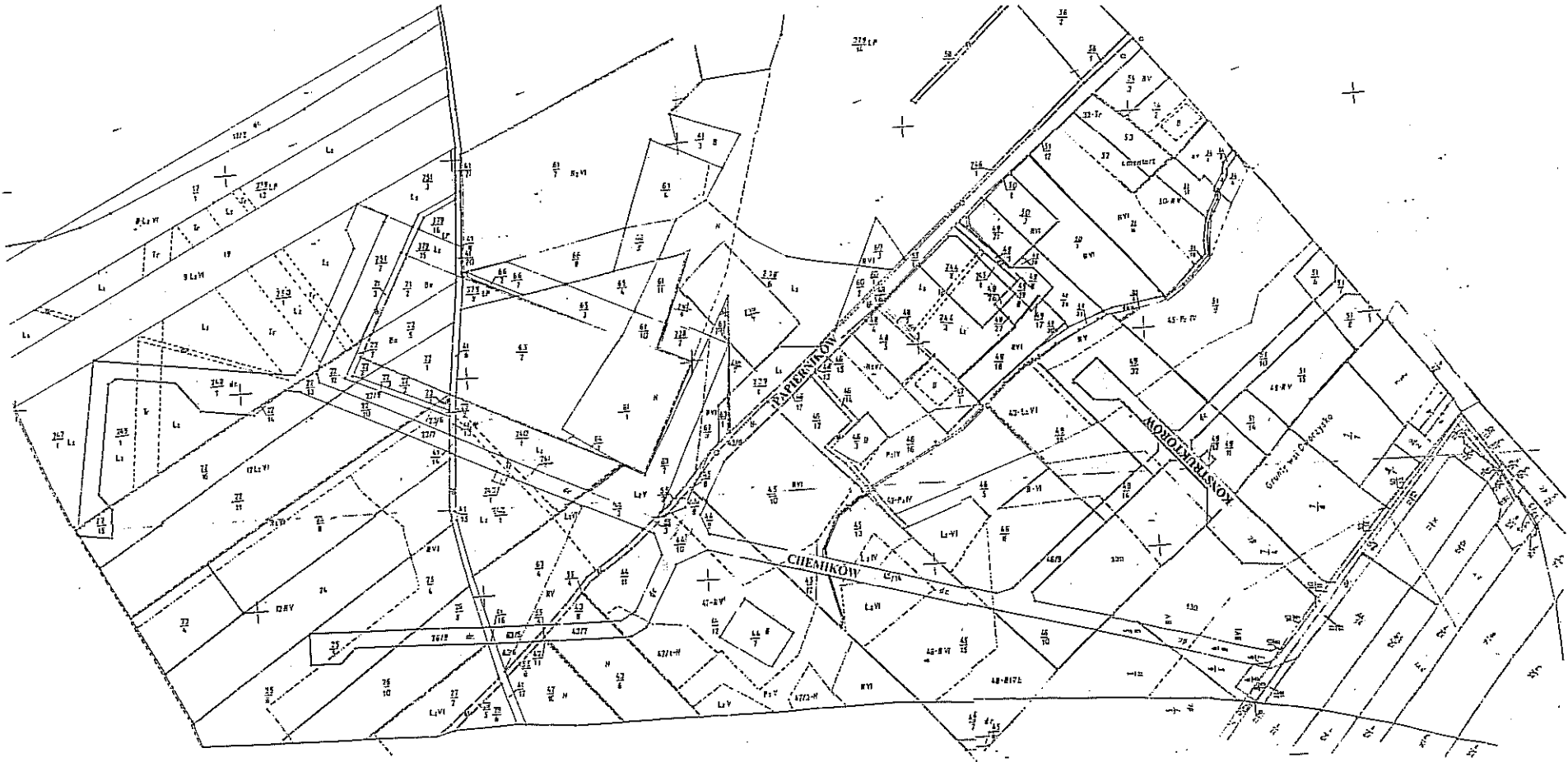


ZALĄCZNIK NR 1
DO UCHWAŁY
RADY MIEJSKIEJ NR. 1974../2008
z dnia... 28. sierpnia 2008r.



Przewodniczący Rady Miejskiej
w Świątoku
[Signature]
Jerzy Wójcik

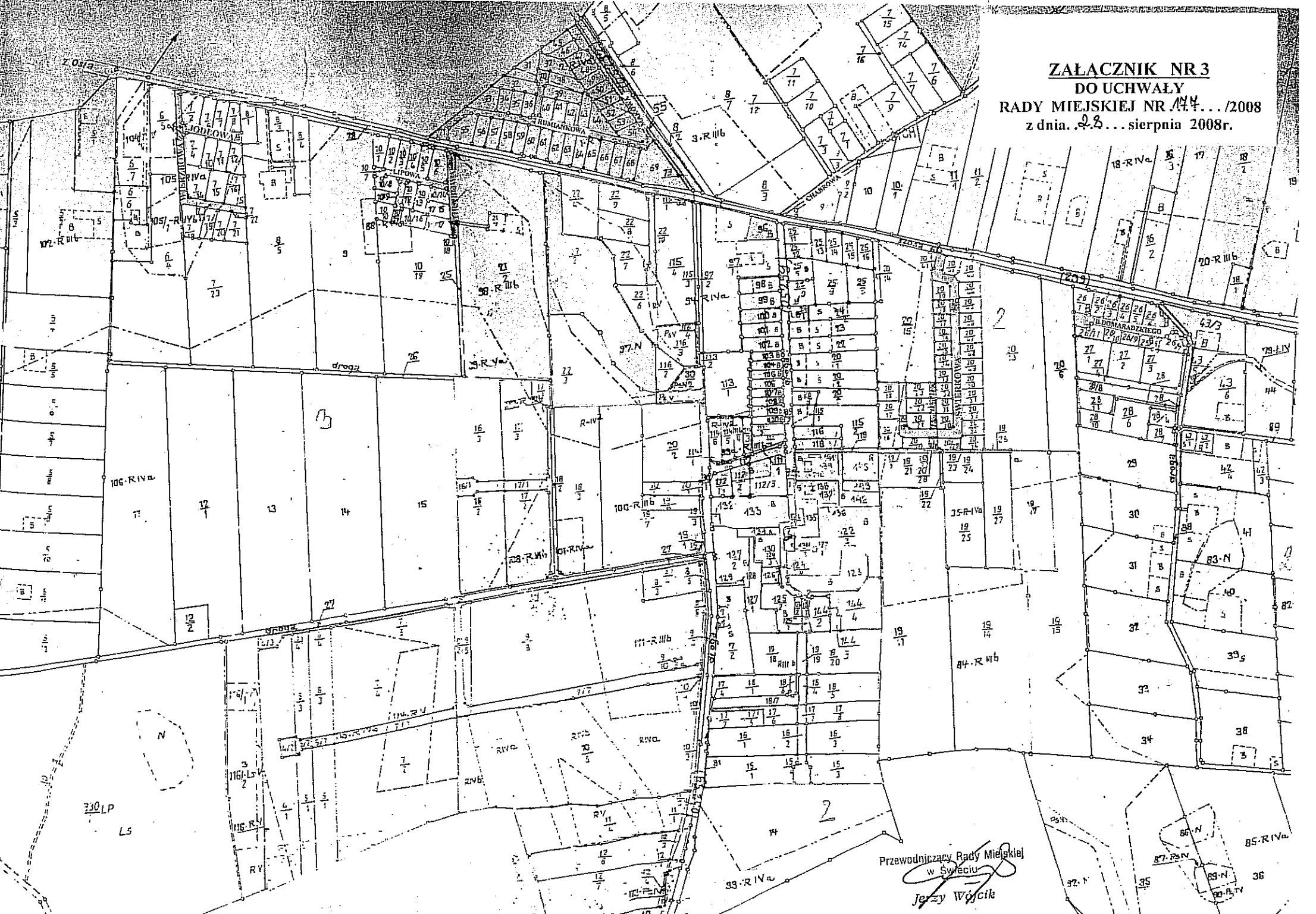
ZALĄCZNIK NR 2
DO UCHWAŁY
RADY MIEJSKIEJ NR .../2008
z dnia ... sierpnia 2008r.



MAPA EWIDENCJI GRUNTÓW
Założona w r. 2003

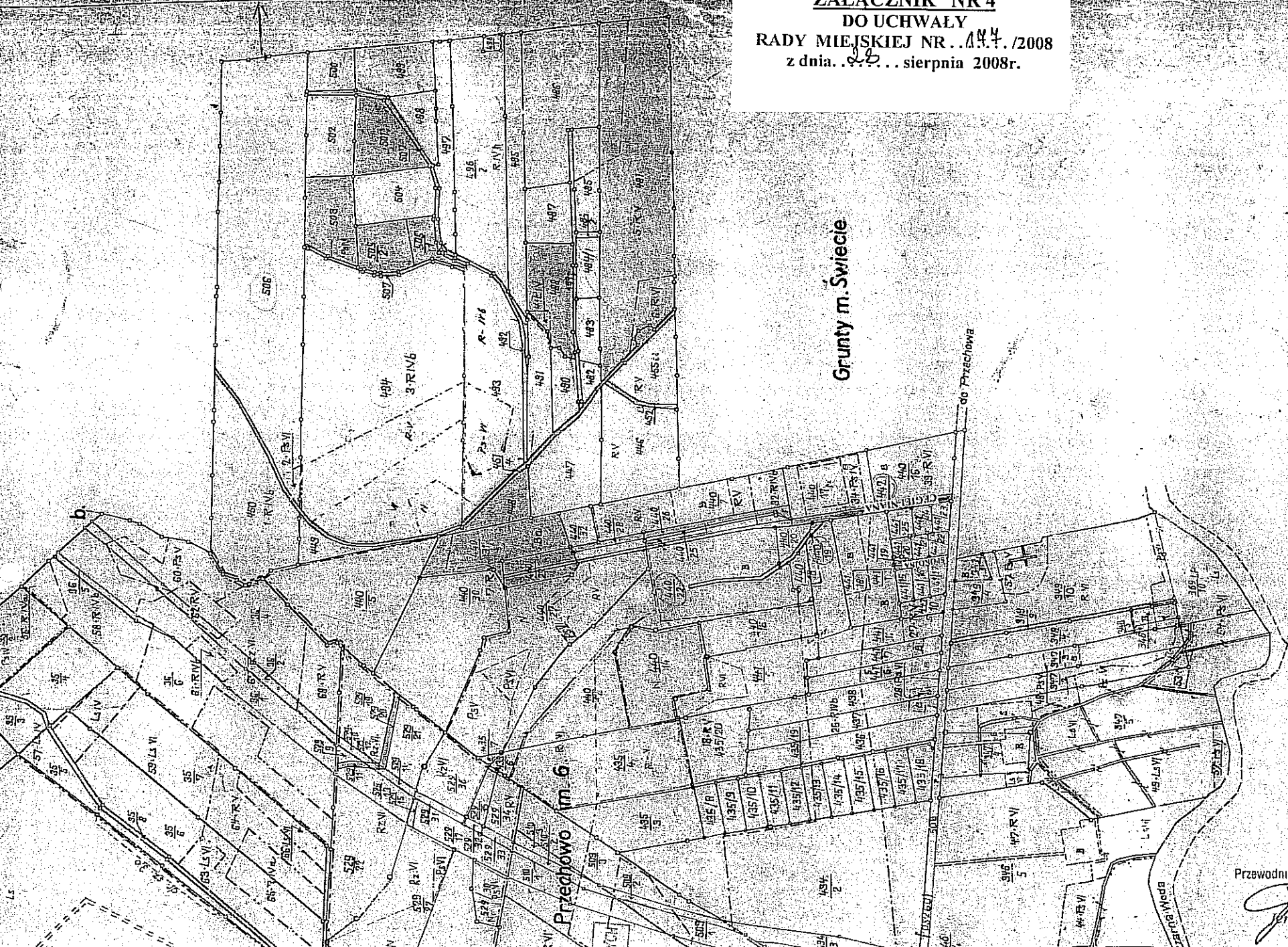
Przewodniczący Rady Miejskiej
w Świeciu
Jerzy Wojcik

ZALACZNIK NR 3
DO UCHWALY
RADY MIEJSKIEJ NR 144.../2008
z dnia 28... sierpnia 2008r.



Przewodniczący Rady Miejskiej
w Świeciu
Jerzy Wójcik

ZALĄCZNIK NR 4
DO UCHWAŁY
RADY MIEJSKIEJ NR...~~144~~.../2008
z dnia .~~28~~... sierpnia 2008r.



Grunty m. Świecie

STAROSTA ŚWIECKI
 Powiatowy Ośrodek Dokumentacji
 Geodezyjnej i Kartograficznej
 Reprodukcyjność, przekazywanie danych i roz-
 predukcja map w formie elektronicznej i w for-
 mie papierowej, o którym mowa w art. 18
 ustawy z dnia 17 marca 2003 r. Prawo geo-

Przewodniczący Rady Miejskiej
 w Świeciu
Jerzy Wójcik