


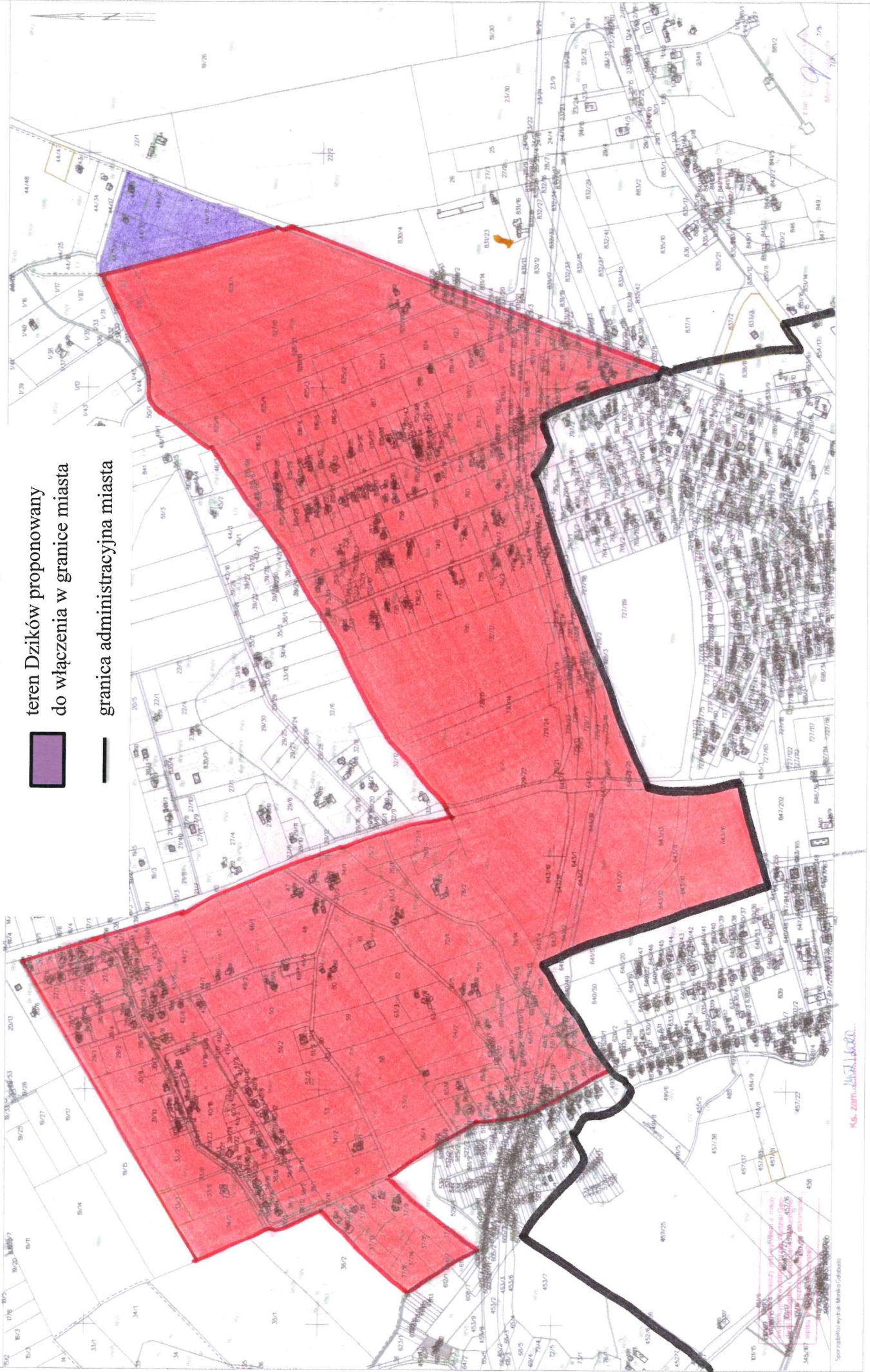


Załącznik nr 6
do uchwały Nr 227/21
Rady Miejskiej w Świeciu
z dnia 4 lutego 2021 r
obr. DZI

Legenda:

-  teren Sulnowa proponowany do włączenia w granice miasta
-  teren Dzików proponowany do włączenia w granice miasta
-  granica administracyjna miasta



KS. zam. 457/31, 44/47, 837/3, 33/3

Szerzej biła wykład: Monika Górska