

Załącznik nr 4 do uchwały Nr 227/21 Rady Miejskiej w Świeciu z dnia 4 lutego 2021 r

MAPA EWIDENCJI GRUNTÓW
SKALA 1:5000

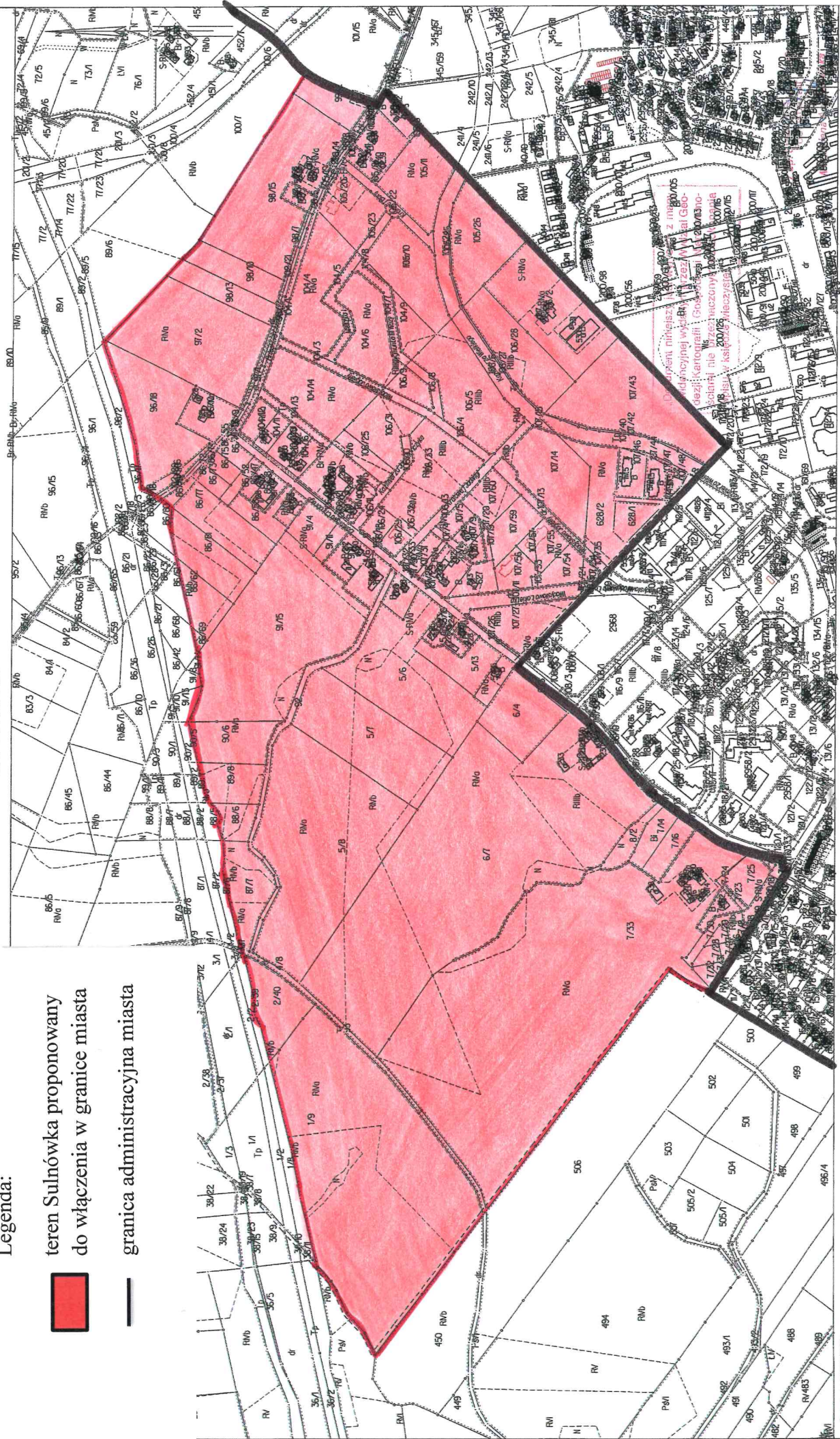
Województwo: kujawsko-pomorskie
Jednostka ewidencyjna: Świecie - Miasto
Obręb: Świecie
Działka:

Legenda:

teren Sulnówka proponowany
do włączenia w granice miasta



granica administracyjna miasta



Opis: teren mieszkalny z usługami
funkcyjnej wydziałki Gb-
kancelarii Gb-
stanowi nieczynny obiekt
200/05 w księgach wieczystych