

UCHWAŁA NR 218/20
RADY MIEJSKIEJ W ŚWIECIU
z dnia 29 grudnia 2020 r.

**w sprawie przystąpienia do sporządzenia zmiany Studium uwarunkowań i kierunków
zagospodarowania przestrzennego gminy Świecie**

Na podstawie art. 18 ust. 2 pkt 5 ustawy z dnia 8 marca 1990 r. o samorządzie gminnym (Dz. U. z 2020 r. poz. 713 i 1378) oraz art. 9 ust. 1 i art. 27 ustawy z dnia 27 marca 2003 r. o planowaniu i zagospodarowaniu przestrzennym (Dz. U. z 2020 r. poz. 293, 471, 782, 1086 i 1378), uchwała się, co następuje:

§ 1. Przystąpić do sporządzenia zmiany Studium uwarunkowań i kierunków zagospodarowania przestrzennego gminy Świecie, uchwalonego Uchwałą Nr 185/12 Rady Miejskiej w Świeciu z dnia 29 listopada 2012 r., która została zmieniona Uchwałą 310/18 Rady Miejskiej w Świeciu z dnia 1 marca 2018 r.

§ 2. Granice obszaru objętego zmianą studium określają załączniki nr 1a, 1b, 1c, 1d, 1e, 1f, 1g i 1h do niniejszej uchwały oraz załącznik nr 2a i 2b będący wskazaniem położenia terenu na aktualnie obowiązującym studium.

§ 3. Określona niniejszą uchwałą zmiana, jest zmianą polegającą na uzupełnieniu studium o pojedyncze ustalenia.

§ 4. Wykonanie uchwały powierza się Burmistrzowi Świecia.

§ 5. Uchwała wchodzi w życie z dniem podjęcia.

§ 6. Traci moc Uchwała Nr 201/20 Rady Miejskiej w Świeciu z dnia 26 listopada 2020 r. w sprawie przystąpienia do sporządzenia zmiany Studium uwarunkowań i kierunków zagospodarowania przestrzennego gminy Świecie.

Przewodniczący Rady Miejskiej


Jerzy Wójcik

UZASADNIENIE

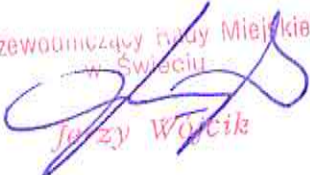
O przystąpieniu do sporządzenia zmiany studium uwarunkowań i kierunków zagospodarowania przestrzennego gminy, zgodnie z art. 9 ust. 1 ustawy z dnia 27 marca 2003 r. o planowaniu i zagospodarowaniu przestrzennym, rozstrzyga rada gminy w drodze uchwały.

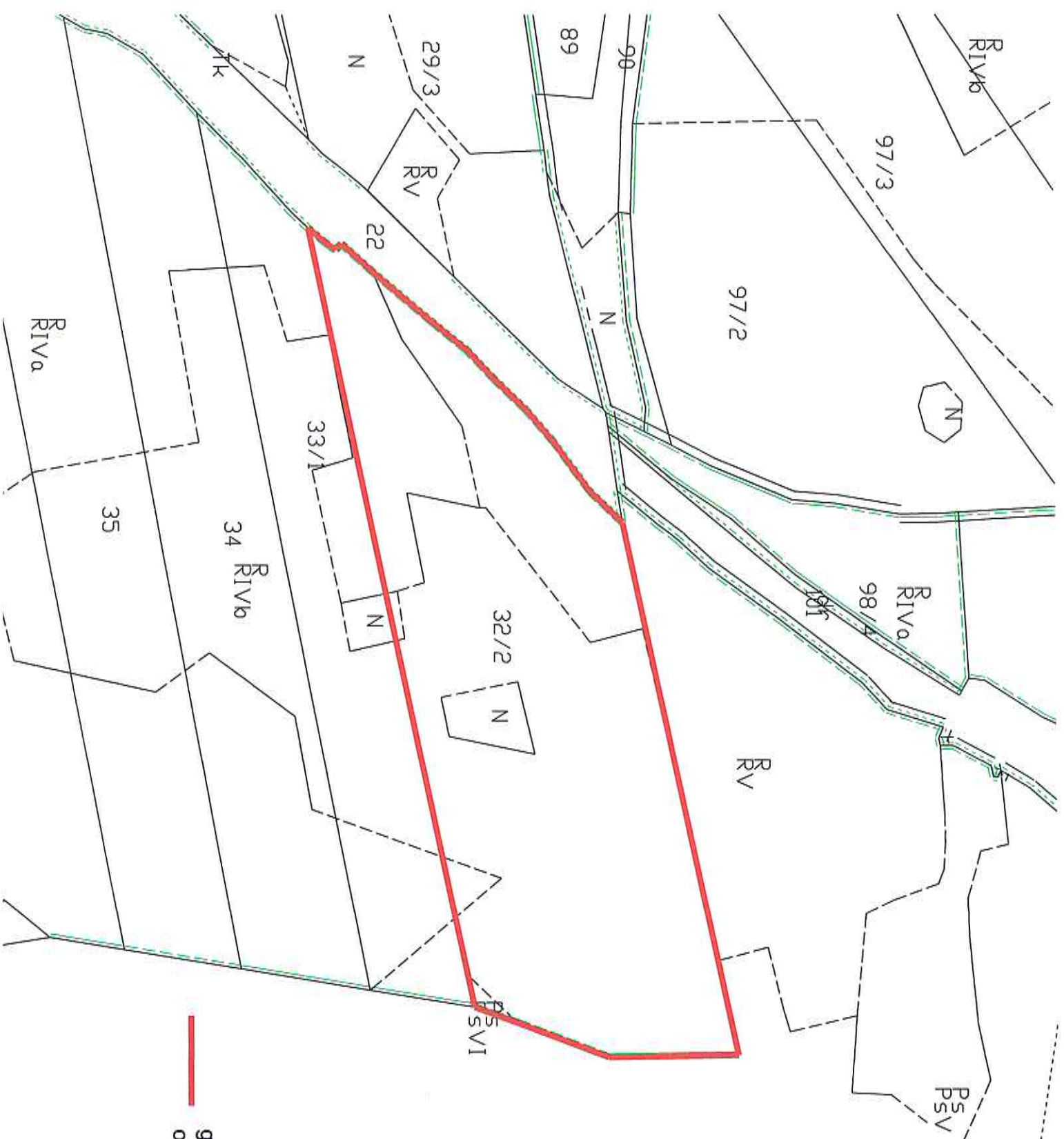
Studium uwarunkowań i kierunków zagospodarowania przestrzennego nie jest aktem prawa miejscowego, nie mniej ustalenia studium, zgodnie z obowiązującą ustawą są wiążące dla organów gminy przy sporządzaniu planów miejscowych.

Dokonanie zmian w zapisach studium określonych w uchwale dotyczy wybranych terenów, a zakres zmian odnosi się wyłącznie do wytwarzania energii ze źródeł odnawialnych, ujawnienia złóż kopalin, rozszerzenia terenów inwestycyjnych (w tym usługowych) oraz infrastruktury sportu i rekreacji na obszarze gminy. Zgodnie z tym podkreśla się, że ustalenia dotyczące pozostałego zakresu studium pozostaną w formie niezmienionej.

Również należy wskazać, że wprowadzenie zmian do wybranych, pojedynczych zapisów studium, zarówno w części tekstowej jak i graficznej, zgodnie z § 8 ust. 2. Rozporządzenia Ministra Infrastruktury z dnia 28 kwietnia 2004 r. w sprawie zakresu projektu studium uwarunkowań i kierunków zagospodarowania przestrzennego gminy (Dz. U. poz. 1233), jest fragmentaryczną zmianą obowiązującego studium.

Z uwagi na powyższe podjęcie przedmiotowej uchwały jest celowe i w pełni uzasadnione.

Przewodniczący Rady Miejskiej
w Świdczu

Jerzy Wójcik



Załącznik Nr 1a
do Uchwały Nr 218/20
Rady Miejskiej w Świeciu
z dnia 29 grudnia 2020 r.

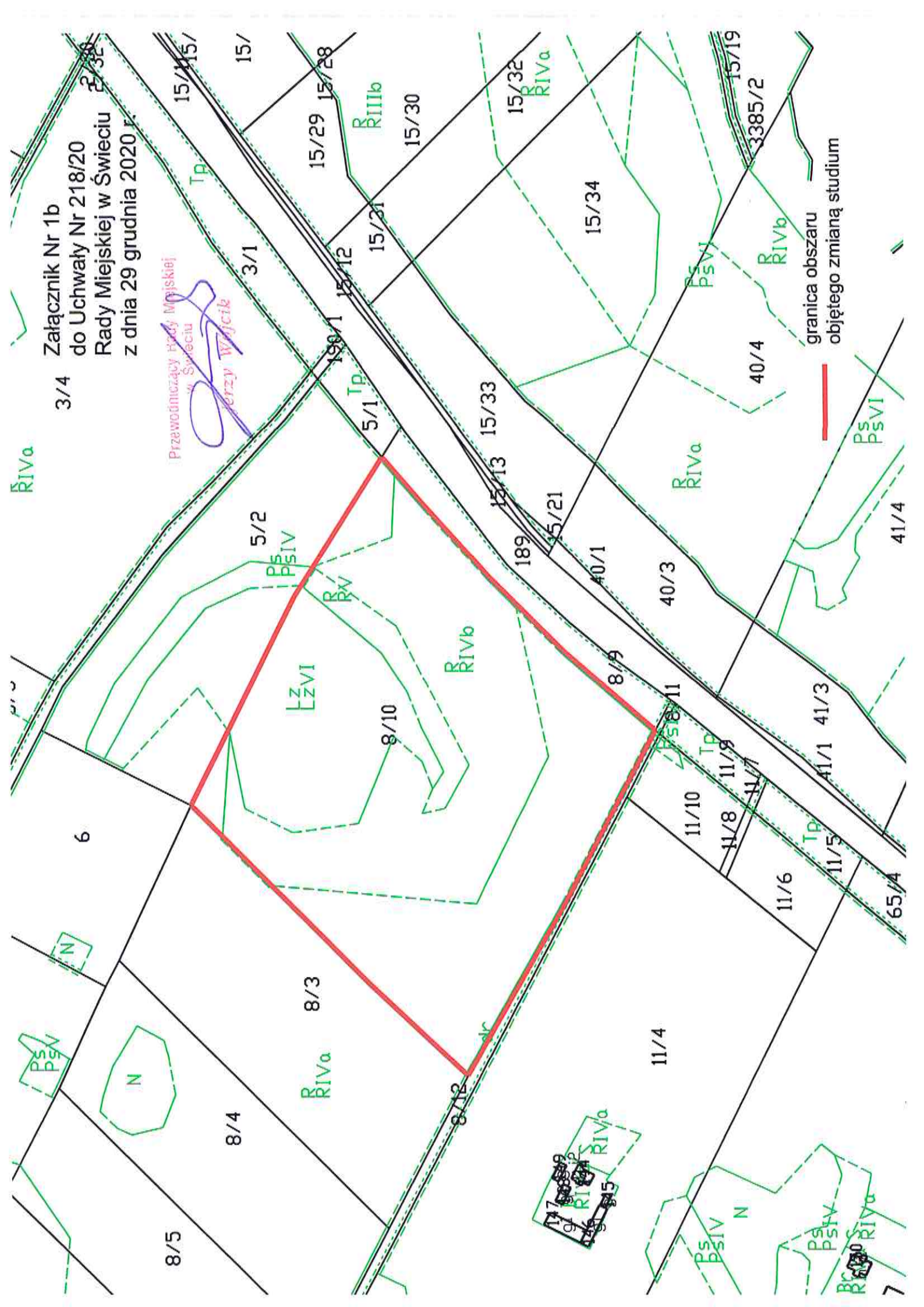
Przewodnicząca Rady Miejskiej
w Świeciu
Jerzy Woźnica

— granica obszaru
objętego zmianą studium

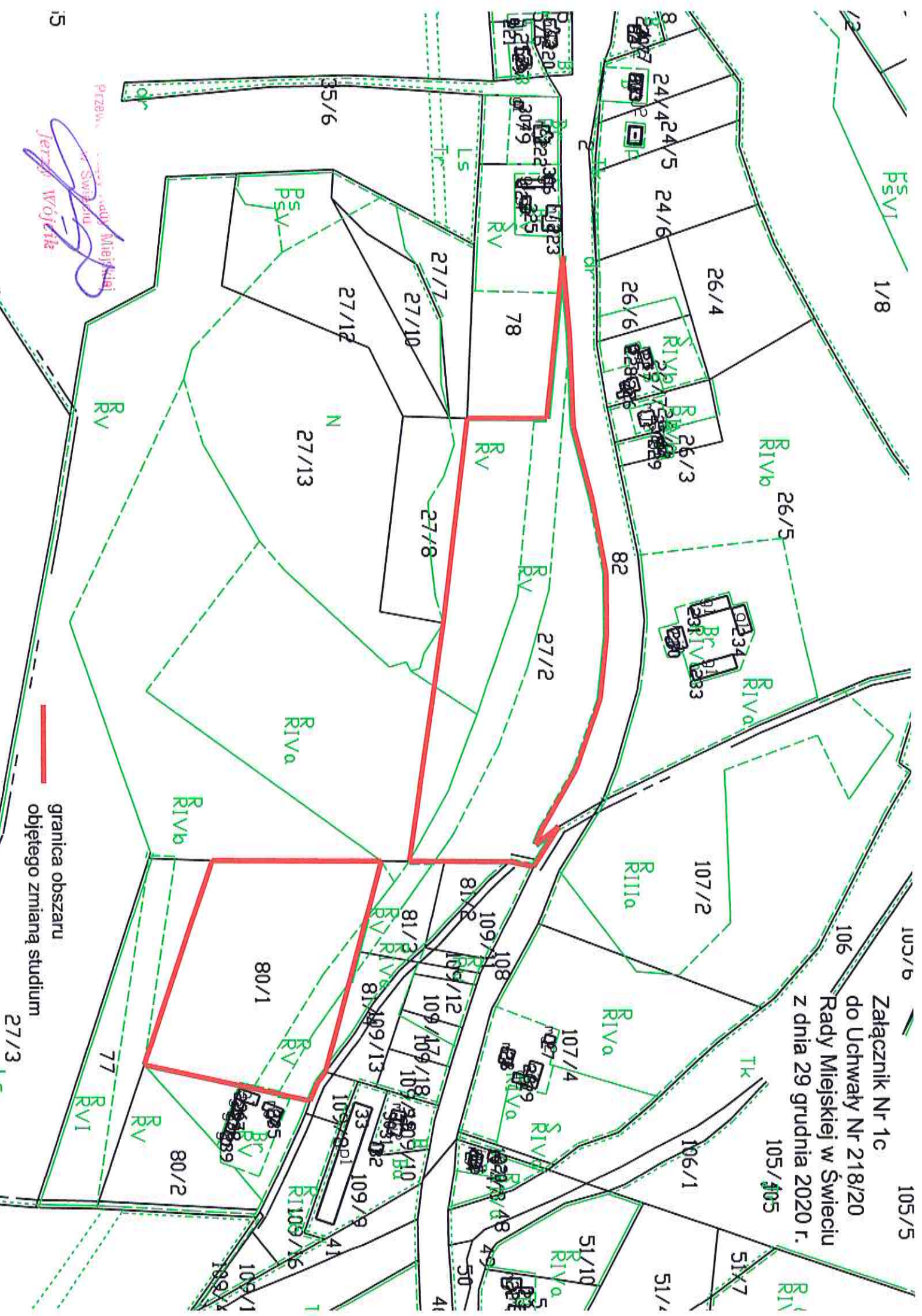
Załącznik Nr 1b
do Uchwały Nr 218/20
Rady Miejskiej w Świeciu
z dnia 29 grudnia 2020 r.

Przewodniczący Rady Miejskiej
w Świeciu
Jerzy Wójcik

granica obszaru
objętego zmianą studium



103/b 105/5
Załącznik Nr 1c
do Uchwały Nr 218/20
Rady Miejskiej w Świeciu
z dnia 29 grudnia 2020 r.
105/105

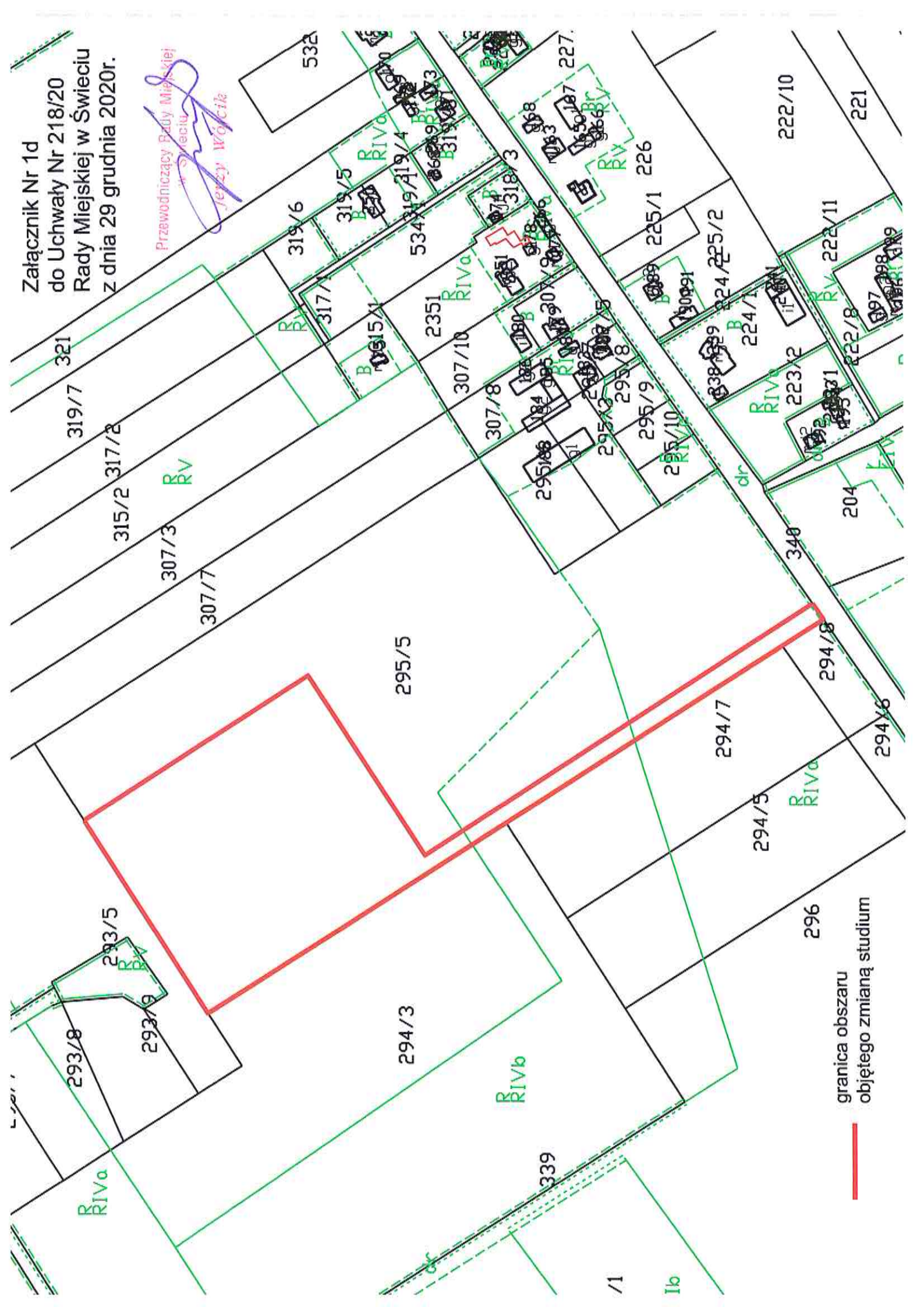


— granica obszaru
objętego zmianą studium

Przebieg
kierunku
Świeciu
Miejscowości
Jędrzejów

Załącznik Nr 1d
do Uchwały Nr 218/20
Rady Miejskiej w Świeciu
z dnia 29 grudnia 2020r.

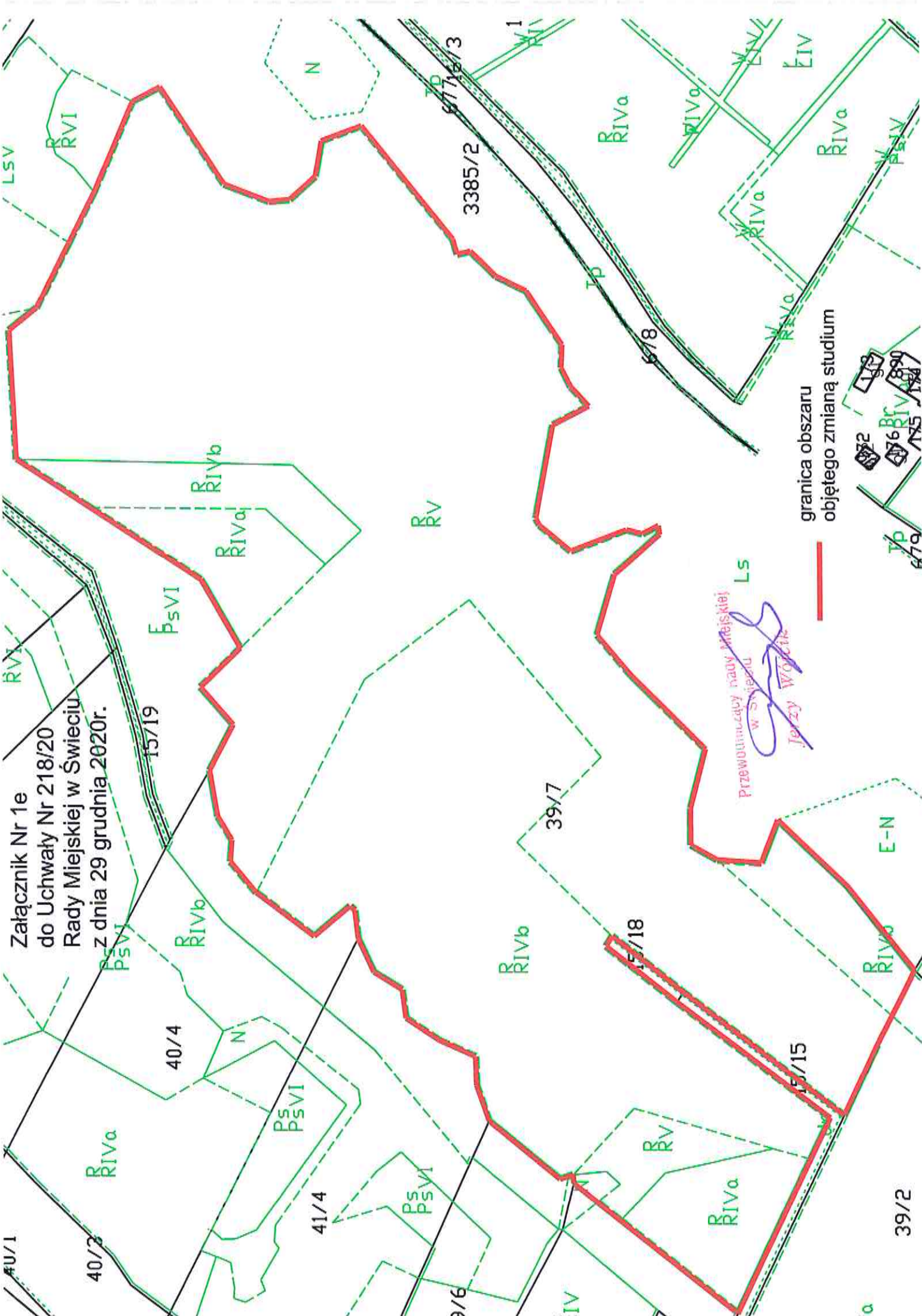
Przewodniczący Rady Miejskiej
w Świeciu
Jerzy Wólcik



granica obszaru
objętego zmianą studium

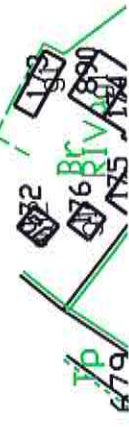
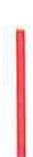


Załącznik Nr 1e
do Uchwały Nr 218/20
Rady Miejskiej w Świeciu
z dnia 29 grudnia 2020r.



Przewodniczący rady Miejskiej
w Świeciu
Jerzy Wójtak

granicą obszaru
objętego zmianą studium



Załącznik Nr 1f
do Uchwały Nr 218/20
Rady Miejskiej w Świeciu
z dnia 29 grudnia 2020r.

Przewodniczący Rady Miejskiej
w Świeciu
Jerzy Wójcik

3237/3

L5

3238/2

N

10/3

Tp

12/88

27/1

12/96

12/100

12/101

11/4

12/94

27/2

12/95

91
92
93
94
95
96
97
98
99
100
101
102
103
104
105
106
107
108
109
110
111
112
113
114
115
116
117
118
119
120
121
122
123
124
125
126
127
128
129
130
131
132
133
134
135
136
137
138
139
140
141
142
143
144
145
146
147
148
149
150
151
152
153
154
155
156
157
158
159
160
161
162
163
164
165
166
167
168
169
170
171
172
173
174
175
176
177
178
179
180
181
182
183
184
185
186
187
188
189
190
191
192
193
194
195
196
197
198
199
200
201
202
203
204
205
206
207
208
209
210
211
212
213
214
215
216
217
218
219
220
221
222
223
224
225
226
227
228
229
230
231
232
233
234
235
236
237
238
239
240
241
242
243
244
245
246
247
248
249
250
251
252
253
254
255
256
257
258
259
260
261
262
263
264
265
266
267
268
269
270
271
272
273
274
275
276
277
278
279
280
281
282
283
284
285
286
287
288
289
290
291
292
293
294
295
296
297
298
299
300
301
302
303
304
305
306
307
308
309
310
311
312
313
314
315
316
317
318
319
320
321
322
323
324
325
326
327
328
329
330
331
332
333
334
335
336
337
338
339
340
341
342
343
344
345
346
347
348
349
350
351
352
353
354
355
356
357
358
359
360
361
362
363
364
365
366
367
368
369
370
371
372
373
374
375
376
377
378
379
380
381
382
383
384
385
386
387
388
389
390
391
392
393
394
395
396
397
398
399
400
401
402
403
404
405
406
407
408
409
410
411
412
413
414
415
416
417
418
419
420
421
422
423
424
425
426
427
428
429
430
431
432
433
434
435
436
437
438
439
440
441
442
443
444
445
446
447
448
449
450
451
452
453
454
455
456
457
458
459
460
461
462
463
464
465
466
467
468
469
470
471
472
473
474
475
476
477
478
479
480
481
482
483
484
485
486
487
488
489
490
491
492
493
494
495
496
497
498
499
500

RIVb

12/103

N

12/83

RIV

RIV

RIV

12/84

RIVa

12/72

RIVa

28/1

RIVa

12/5

RIVa

12/14

RIVa

11/14

RIVa

11/23

RIVa

RIVa

11/23

RIVa

11/23

RIVa

RIVa

11/23

RIVa

11/16

RIVa

11/16

RIVa

11/16

RIVa

11/16

RIVa

11/16

RIVa

11/16

RIVa

11/16

RIVa

11/16

RIVa

11/16

RIVa

11/16

RIVa

granica obszaru
objętego zmianą studium



12/

1

144/8

N

1

3

L5

11/

1

11/

1

11/

1

11/

1

11/

1

11/

1

11/

1

11/

1

Załącznik Nr 1g
do Uchwały Nr 218/20
Rady Miejskiej w Świeciu
z dnia 29 grudnia 2020r.

Przewodniczący rady Miejskiej
w Świeciu
Janusz Wójcik

— granica obszaru
objętego zmianą studium



Załącznik Nr 1h
do Uchwały Nr 218/20
Rady Miejskiej w Świeciu
z dnia 29 grudnia 2020 r.



Przewodniczący Rady Miejskiej
w Świeciu

Jerzy Wójcik

granica obszaru
objętego zmianą studium

Załącznik Nr 2b
do Uchwały Nr 218/20
Rady Miejskiej w Świeciu
z dnia 29 grudnia 2020 r.

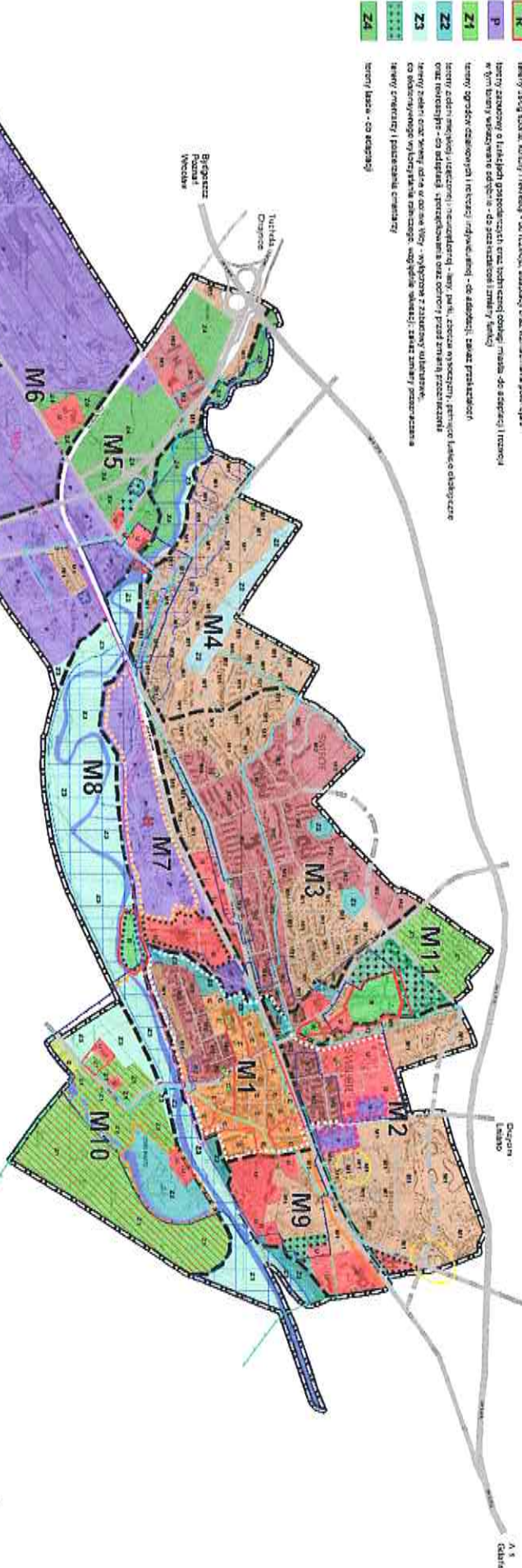
GMINA ŚWIECIE STUDIUM UWARUNKOWAŃ I KIERUNKÓW ZAGOSPODAROWANIA PRZESTRZENNEGO

-skala 1:10000-

KIERUNKI ZAGOSPODAROWANIA DLA MIASTA ŚWIECIE

- M** - funkcja miasta
- M8** - gęstość jednostki podłogi (zastrojenie) i zastrojenie, aspektów użytkowo-przemysłowych
- C** - kierunki rozwoju i zabudowy, funkcjonalny i przestrzenny, do zabudowy oraz funkcjonalny zabudowy, do zabudowy i zabudowy, do zabudowy i zabudowy, do zabudowy i zabudowy
- M1** - kierunki rozwoju i zabudowy, funkcjonalny i przestrzenny, do zabudowy i zabudowy, do zabudowy i zabudowy, do zabudowy i zabudowy
- M2** - kierunki rozwoju i zabudowy, funkcjonalny i przestrzenny, do zabudowy i zabudowy, do zabudowy i zabudowy, do zabudowy i zabudowy
- Z** - kierunki rozwoju i zabudowy, funkcjonalny i przestrzenny, do zabudowy i zabudowy, do zabudowy i zabudowy, do zabudowy i zabudowy
- U** - kierunki rozwoju i zabudowy, funkcjonalny i przestrzenny, do zabudowy i zabudowy, do zabudowy i zabudowy, do zabudowy i zabudowy
- R** - kierunki rozwoju i zabudowy, funkcjonalny i przestrzenny, do zabudowy i zabudowy, do zabudowy i zabudowy, do zabudowy i zabudowy
- P** - kierunki rozwoju i zabudowy, funkcjonalny i przestrzenny, do zabudowy i zabudowy, do zabudowy i zabudowy, do zabudowy i zabudowy
- Z1** - kierunki rozwoju i zabudowy, funkcjonalny i przestrzenny, do zabudowy i zabudowy, do zabudowy i zabudowy, do zabudowy i zabudowy
- Z2** - kierunki rozwoju i zabudowy, funkcjonalny i przestrzenny, do zabudowy i zabudowy, do zabudowy i zabudowy, do zabudowy i zabudowy
- Z3** - kierunki rozwoju i zabudowy, funkcjonalny i przestrzenny, do zabudowy i zabudowy, do zabudowy i zabudowy, do zabudowy i zabudowy
- Z4** - kierunki rozwoju i zabudowy, funkcjonalny i przestrzenny, do zabudowy i zabudowy, do zabudowy i zabudowy, do zabudowy i zabudowy

granica obszaru
objętego zmianą studium



TRANSPORT I INFRASTRUKTURA

- droga krajowa, wojewódzka, powiatowa - do zabudowy i zabudowy
- ulica, uliczka, uliczka - do zabudowy i zabudowy
- linia kolejowa - do zabudowy i zabudowy
- płaszczyzna magazynująca wodę w wodę
- linie kablowe, co szkieletowy
- sanitariat - głównie szkieletowy
- oznaczenia ścianek

OGRANICZENIA W ZAGOSPODAROWANIU

- zabudowa w granicach historycznej Prowizji Miastowej
- zabudowa w granicach historycznego osiedla ochrony - wzdłuż Kłosa 2000
- zabudowa w granicach osiedla Ochrony - wzdłuż Kłosa 2000
- zabudowa w granicach osiedla Ochrony - wzdłuż Kłosa 2000
- zabudowa w granicach osiedla Ochrony - wzdłuż Kłosa 2000
- zabudowa w granicach osiedla Ochrony - wzdłuż Kłosa 2000
- zabudowa w granicach osiedla Ochrony - wzdłuż Kłosa 2000
- zabudowa w granicach osiedla Ochrony - wzdłuż Kłosa 2000
- zabudowa w granicach osiedla Ochrony - wzdłuż Kłosa 2000
- zabudowa w granicach osiedla Ochrony - wzdłuż Kłosa 2000
- zabudowa w granicach osiedla Ochrony - wzdłuż Kłosa 2000

TERENY WSKAZYWANE DO PRZEKSZTAŁCEN

- teren podwyższonej intensywności
- teren podwyższonej intensywności
- teren podwyższonej intensywności
- teren podwyższonej intensywności
- teren podwyższonej intensywności
- teren podwyższonej intensywności
- teren podwyższonej intensywności
- teren podwyższonej intensywności
- teren podwyższonej intensywności
- teren podwyższonej intensywności
- teren podwyższonej intensywności

Przewodniczący Rady Miejskiej
w Świeciu
Zdzisław Wójcik

