

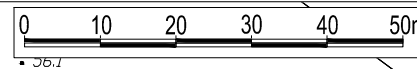
Licencja Nr W GK.1.6642.286.2018_0414_CL0



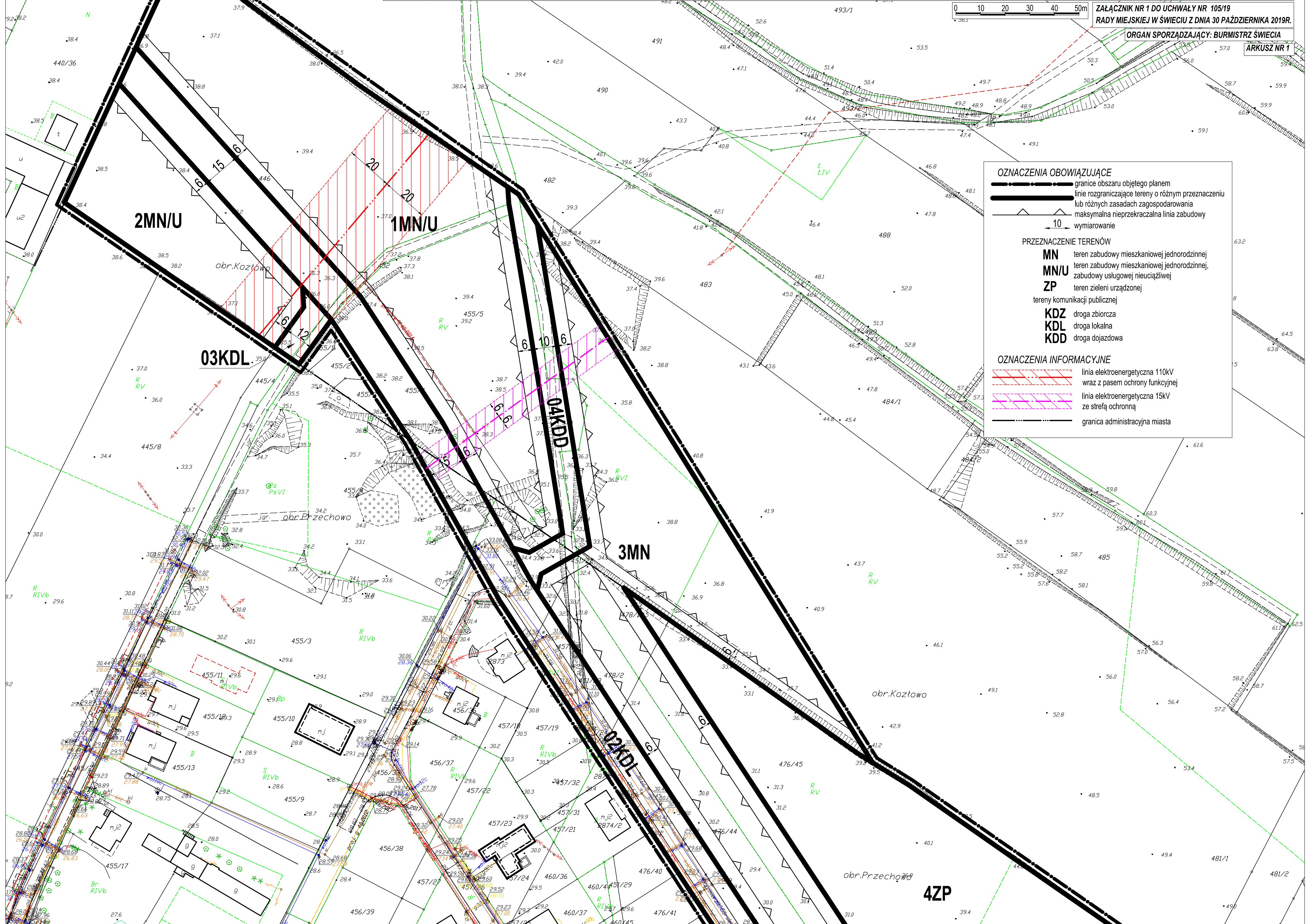
MIEJSCOWY PLAN ZAGOSPODAROWANIA PRZESTRZENNEGO OBEJMUJĄCY TERENY POŁOŻONE MIĘDZY ULICAMI SPORTOWĄ, WOJSKA POLSKIEGO, JESIONOWĄ I DROGĄ EKSPRESOWĄ S5 ORAZ W MIEJSCOWOŚCIACH SULNÓWKO I KOZŁOWO, GMINA ŚWIECIE

RYSUNEK PLANU

SKALA 1:1000

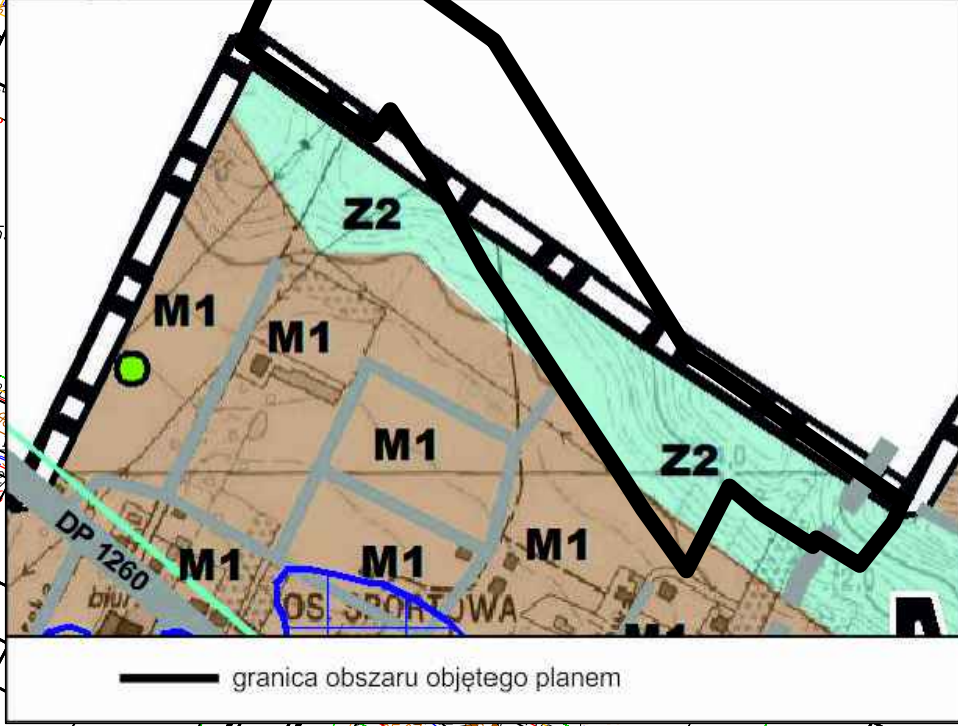


ZALĄCZNIK NR 1 DO UCHWAŁY NR 105/19
RADY MIEJSKIEJ W ŚWIECIU Z DNIA 30 PAŹDZIERNIKA 2019R.
ORGAN SPORZĄDZAJĄCY: BURMISTRZ ŚWIECIA
ARKUSZ NR 1



OZNACZENIA OBOWIĄZUJĄCE	
	granice obszaru objętego planem
	linie rozgraniczające tereny o różnym przeznaczeniu lub różnych zasadach zagospodarowania
	maksymalna nieprzekraczalna linia zabudowy
	wymiarowanie
	10
PRZEZNACZENIE TERENÓW	
MN	teren zabudowy mieszkaniowej jednorodzinnej
MN/U	teren zabudowy mieszkaniowej jednorodzinnej, zabudowy usługowej nieuciążliwej
ZP	teren zieleni urządzonej
	tereny komunikacji publicznej
KDZ	droga zbiorcza
KDL	droga lokalna
KDD	droga dojazdowa
OZNACZENIA INFORMACYJNE	
	linia elektroenergetyczna 110kV wraz z pasem ochrony funkcyjnej
	linia elektroenergetyczna 15kV ze strefą ochronną
	granica administracyjna miasta

GMINA ŚWIECIE STUDIUM UWARUNKOWAŃ I KIERUNKÓW ZAGOSPODAROWANIA PRZESTRZENNEGO
KIERUNKI ZAGOSPODAROWANIA DLA MIASTA ŚWIECIA



GMINA ŚWIECIE STUDIUM UWARUNKOWAŃ I KIERUNKÓW ZAGOSPODAROWANIA PRZESTRZENNEGO
KIERUNKI ZAGOSPODAROWANIA

