

UCHWAŁA NR 309/18
RADY MIEJSKIEJ W ŚWIECIU

z dnia 1 marca 2018 roku

w sprawie przystąpienia do sporządzenia miejscowego planu zagospodarowania przestrzennego obejmującego tereny położone między ulicami Sportową, Wojska Polskiego, Jesionową i drogą ekspresową S5 oraz w miejscowościach Sulnówko i Kozłowo, gmina Świecie

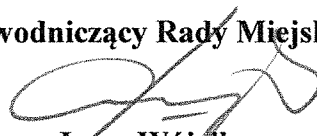
Na podstawie art. 18 ust. 2 pkt 5 ustawy z dnia 8 marca 1990 r. o samorządzie gminnym (Dz. U. z 2017 r. poz. 1875 i 2232 oraz Dz. U. z 2018 poz. 130) oraz art. 14 ust. 1 ustawy z dnia 27 marca 2003 r. o planowaniu i zagospodarowaniu przestrzennym (Dz. U. z 2017 r. poz. 1073 i 1566), uchwała się, co następuje:

§ 1. Przystąpić do sporządzenia miejscowego planu zagospodarowania przestrzennego obejmującego tereny położone między ulicami Sportową, Wojska Polskiego, Jesionową i drogą ekspresową S5 oraz w miejscowościach Sulnówko i Kozłowo, gmina Świecie, w zakresie określonym w załącznikach graficznych od Nr 1 do Nr 10 do niniejszej uchwały.

§ 2. Wykonanie uchwały powierza się Burmistrzowi Świecia.

§ 3. Uchwała wchodzi w życie z dniem podjęcia.

Przewodniczący Rady Miejskiej


Jerzy Wójcik

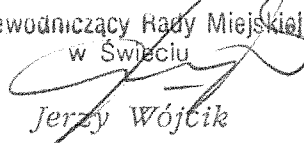
Uzasadnienie

Prowadzenie polityki przestrzennej i zmiany w zagospodarowaniu przestrzennym wymuszane są aktualnymi potrzebami i możliwościami rozwoju danego obszaru. Zmiany ustaleń w obowiązujących miejscowych planach zagospodarowania przestrzennego wynikają przede wszystkim z tego, gdy ich zapisy i ustalenia nie odpowiadają już nie tylko potrzebom dnia dzisiejszego, ale stanowią ograniczenie rozwoju gminy Świecie i realizacji obranej polityki przestrzennej.

W związku z tym co pewien czas należy dokonywać weryfikacji i aktualizacji tego typu dokumentów, w celu ich dostosowania nie tylko do aktualnie występujących zapotrzebowań i zmian jakie zaszły w przestrzeni, ale również ograniczeń wynikających przepisami szczególnymi.

Właściciele nieruchomości położonych na terenach objętych ustaleniami miejscowego planu zagospodarowania przestrzennego złożyli 10 wniosków o dokonanie zmiany obowiązującego planu. Wnioski dotyczą m.in. zmiany przeznaczenia, długości elewacji, możliwości budowy budynku z dachem płaskim, zmiany linii zabudowy. Będą dokonywane również zmiany w planie związane z zaktualizowaniem obszaru bezpośredniego zagrożenia powodzią o prawdopodobieństwie wystąpienia 1% (woda stuletnia).

Mając powyższe argumenty na uwadze podjęcie uchwały jest uzasadnione.

Przewodniczący Rady Miejskiej
w Świeciu

Jerzy Wójcik

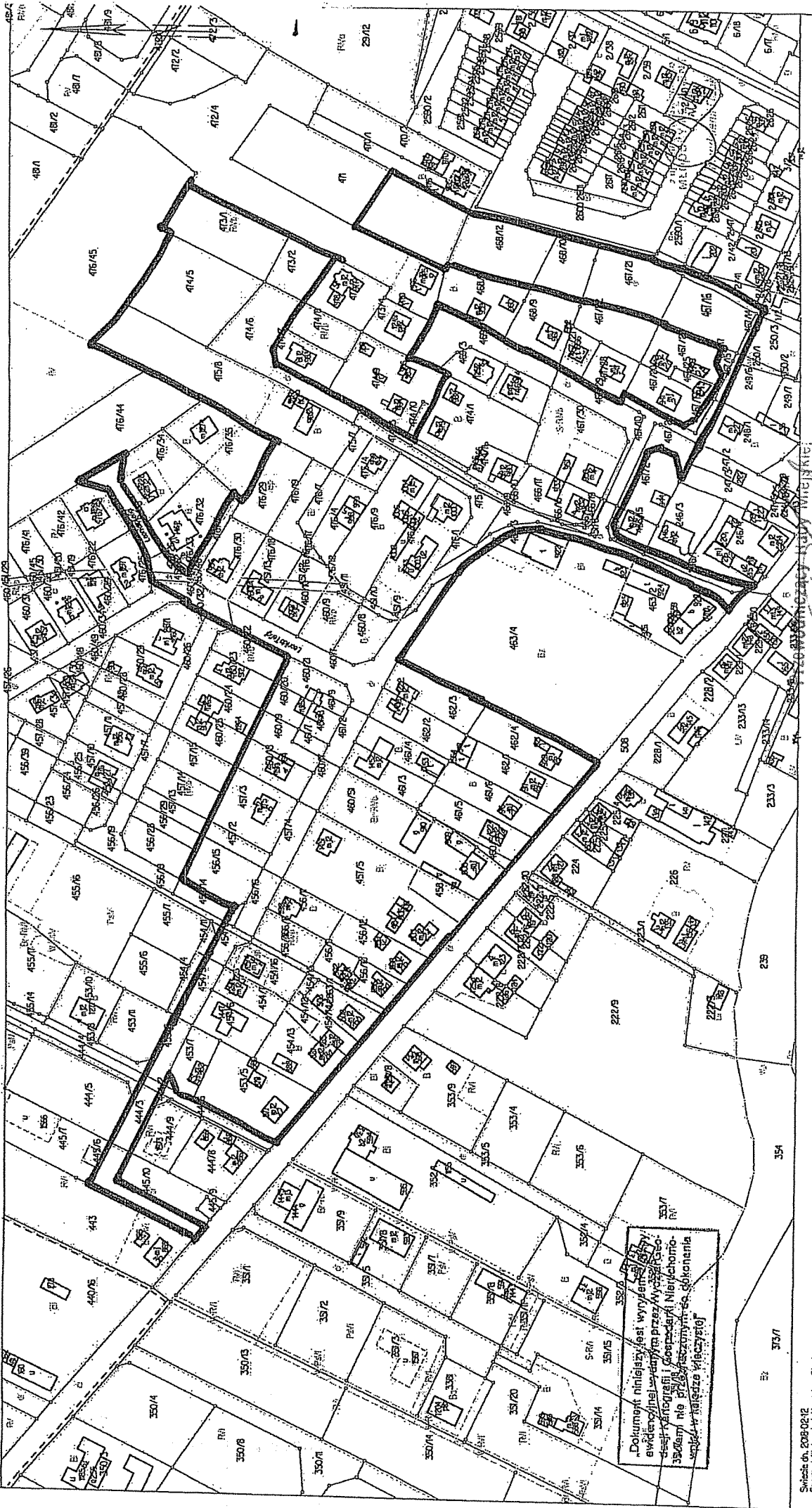
Starosta Świecki

MAPA EWIDENCJI GRUNTÓW

SKALA 1:2000

Województwo: kujawsko-pomorskie
Powiat: świecki
Jednostka ewidencyjna: 041409-4, Świecie - Miasto
Obręb: 0002, Przechowo

Załącznik Nr 2
do Uchwały Nr 399/18
Rady Miejskiej w Świeciu
z dnia 1 marca 2018 r.



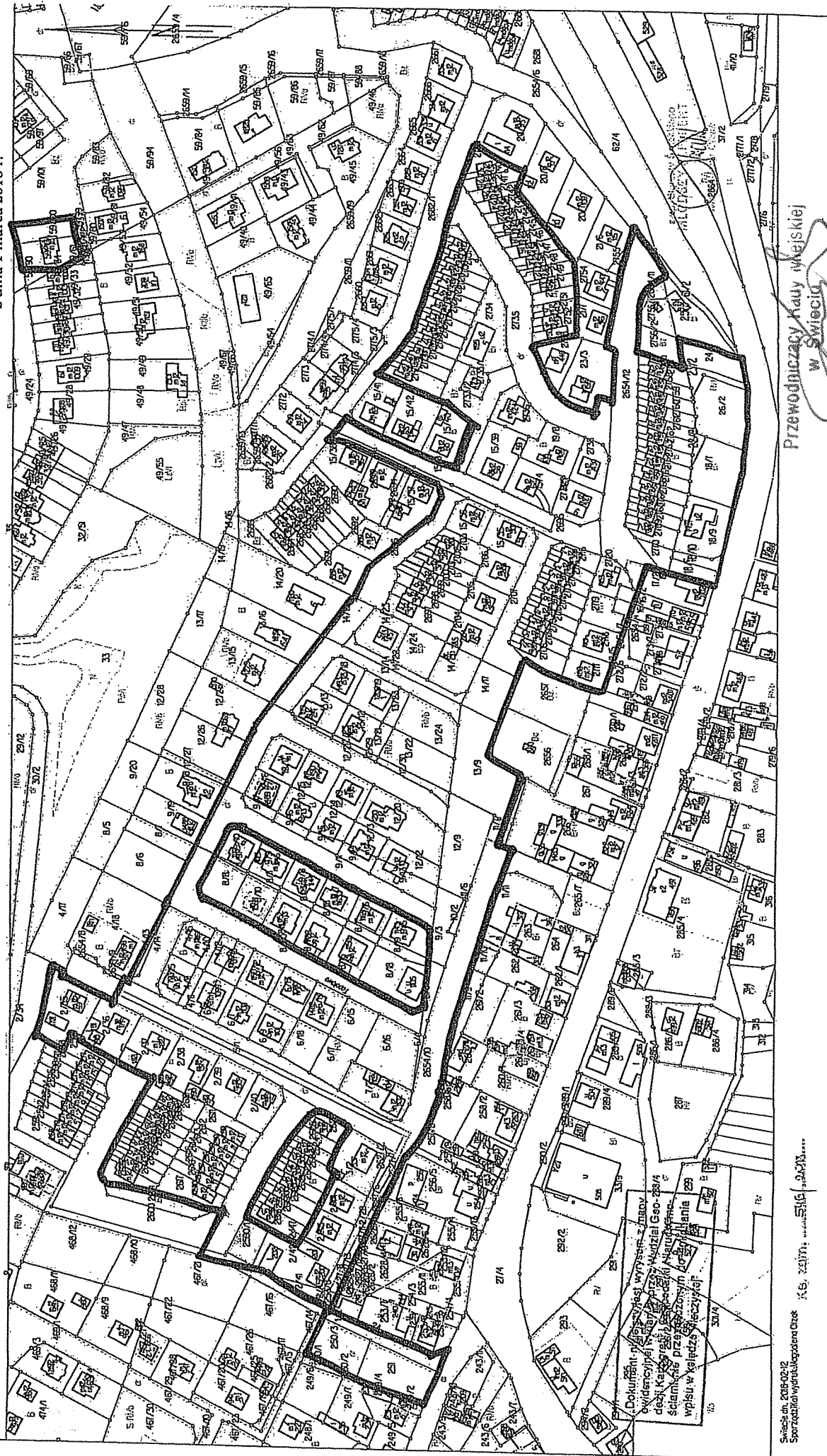
Dokument niniejszy jest wyryciem z mapy ewidencyjnej sporządzonej przez Wydział Geodezji i Kartografię i Gospodarki Nieruchomościami nie przysługującej sędziom w sprawie wykonania uchwały nr 399/18 Rady Miejskiej w Świeciu

W Świeciu
Józef Widzicki

MAPA EWIDENCJI GRUNTÓW

SKALA 1:2000

Załącznik Nr 3
do Uchwały Nr 209/18
Rady Miejskiej w Świeciu
z dnia 1 marca 2018 r.



Dokumenty opisujące wyznaczenie granic
ewidencyjnej i planu miejscowego 2004
dotyczącej wyznaczenia granic i planu
miejscowego 2004, sporządzone przez
Światowe Przedsiębiorstwo Inżynierskie
współpracujące z Urzędem Gminy Świecie

Przewodniczący Rady Miejskiej
w Świeciu
[Podpis]
Jerzy Wojcik

MAPA EWIDENCJI GRUNTÓW
SKALA 1:1000

Załącznik Nr 4
do Uchwały Nr 202/18
Rady Miejskiej w Świeciu
z dnia 1 marca 2018 r.



"Dokument niniejszy jest wyrys z mapy ewidencyjnej wykonanej przez Wydział Geodezji Kartografii i Gospodarki Nieruchomościami nie przeznaczony do lokowania wpisu w księdze wieczistej"

Z upoważnienia Wydziału
Miejscowego Urzędu
Rajonowego Świecie

Przewodniczący Rady Miejskiej
w Świeciu

Jerzy Wójcik

Starosta Świecki

Województwo: kujawsko-pomorskie
Powiat: świecki
Jednostka ewidencyjna: 041409_4, Świecie - Miasto
Obręb: 0001, Świecie

MAPA EWIDENCJI GRUNTÓW
obr. Świecie 0001: dz. 2525/4

SKALA 1:1000

Załącznik Nr 7
do Uchwały Nr XX/18
Rady Miejskiej w Świeciu
z dnia 1 marca 2018 r.



Dokument niniejszy jest wrysem z mapy ewidencyjnej wycanym przez Wydział Geodezji Kartografii i Gospodarki Nieruchomościami nie przeliczonym do dokonania wpisu w księdze wieczystej.

z upoważnienia Starosty Świeckiego
MAGDALENA OLZAK
Przewodnicząca Rady Miejskiej w Świeciu

Janusz Wójcik

Starosta Świecki

MAPA EWIDENCJI GRUNTÓW
obr. Świecie 0001: dz. 726/80

SKALA 1:1000

Załącznik Nr 10
do Uchwały Nr 309/18
Rady Miejskiej w Świeciu
z dnia 1 marca 2018 r.



„Dokument niniejszy jest wyrysem z mapy ewidencyjnej wykonanej przez Wydział Geodezji Kartografii i Gospodarki Nieruchomości Miejskiej w Świeciu, na podstawie wpisu w księdze wieczystej...”

Wzrost: 175
Masa ciała: 75
Miejsce zamieszkania: Świecie
Miejscowość: Świecie