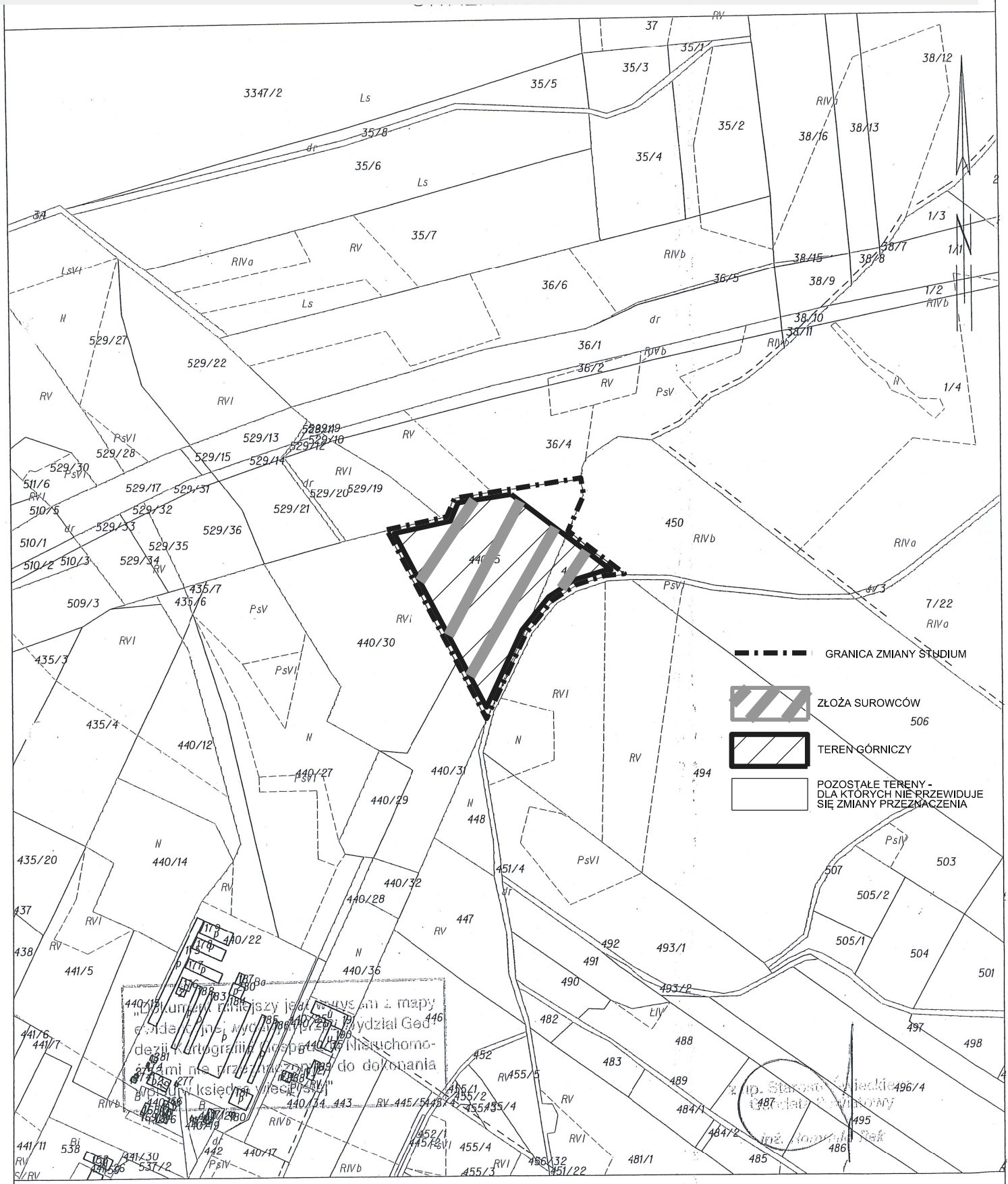






# ZMIANA STUDIUM UWARUNKOWAŃ I KIERUNKÓW ZAGOSPODAROWANIA PRZESTRZENNEGO GMINY ŚWIECIE SKALA 1 : 5 000

ZAŁĄCZNIK NR 2b  
DO UCHWAŁY NR 310/18  
RADY MIEJSKIEJ W ŚWIECIU  
Z DNIA 1 MARCA 2018r.



-  GRANICA ZMIANY STUDIUM
-  ZŁOŻA SUROWCÓW  
506
-  TEREN GÓRNICZY
-  POZOSTAŁE TERENY -  
DLA KTÓRYCH NIE PRZEWDUJE  
SIĘ ZMIANY PRZEZNACZENIA

Swiecie dn. 2016-03-23  
Sprządziła) wydruk: Magdalena Olzak

Ks. zam. 144/2016