

**UCHWAŁA NR 254/17
RADY MIEJSKIEJ W ŚWIECIU**

z dnia 31 sierpnia 2017 r.

w sprawie zaliczenia dróg do kategorii dróg gminnych.

Na podstawie art. 7 ust. 2 ustawy z dnia 21 marca 1985 r. o drogach publicznych (tj. Dz. U. z 2016 r. poz. 1440 ze zmianami¹⁾), po zasięgnięciu opinii Zarządu Powiatu Świeckiego, uchwała się co następuje:

§ 1. Zaliczyć następujące drogi przebiegające w granicach administracyjnych miasta do kategorii dróg gminnych:

- 1) ul. Czereśniowa;
- 2) ul. Mieczysława Petelskiego;
- 3) ul. Solidarności.

§ 2. Zaliczyć następujące drogi przebiegające poza granicami administracyjnymi miasta do kategorii dróg gminnych:

1. Teren wsi Kozłowo - droga gminna na działce nr 60.
2. Teren wsi Gruczno - ul. Stawowa.
3. Teren wsi Sulnowo:
 - 1) ul. Grabowa;
 - 2) ul. Tulipanowa;
 - 3) ul. Fiołkowa;
 - 4) ul. Konwaliowa.


§ 3. Położenie dróg określają załączniki (nr 1- nr 7) do niniejszej uchwały.

§ 4. Wykonanie uchwały powierza się Burmistrzowi Świecia.

¹⁾zmiany wymienionej ustawy zostały ogłoszone w: Dz. U. z 2016 r. poz. 1920, poz. 1948 i poz. 2255 oraz z 2017 r. poz. 191 i poz. 1089.

§ 5. Uchwała wchodzi w życie po upływie 14 dni od dnia ogłoszenia w dzienniku Urzędowym Województwa Kujawsko - Pomorskiego.

**Przewodniczący Rady
Miejskiej**



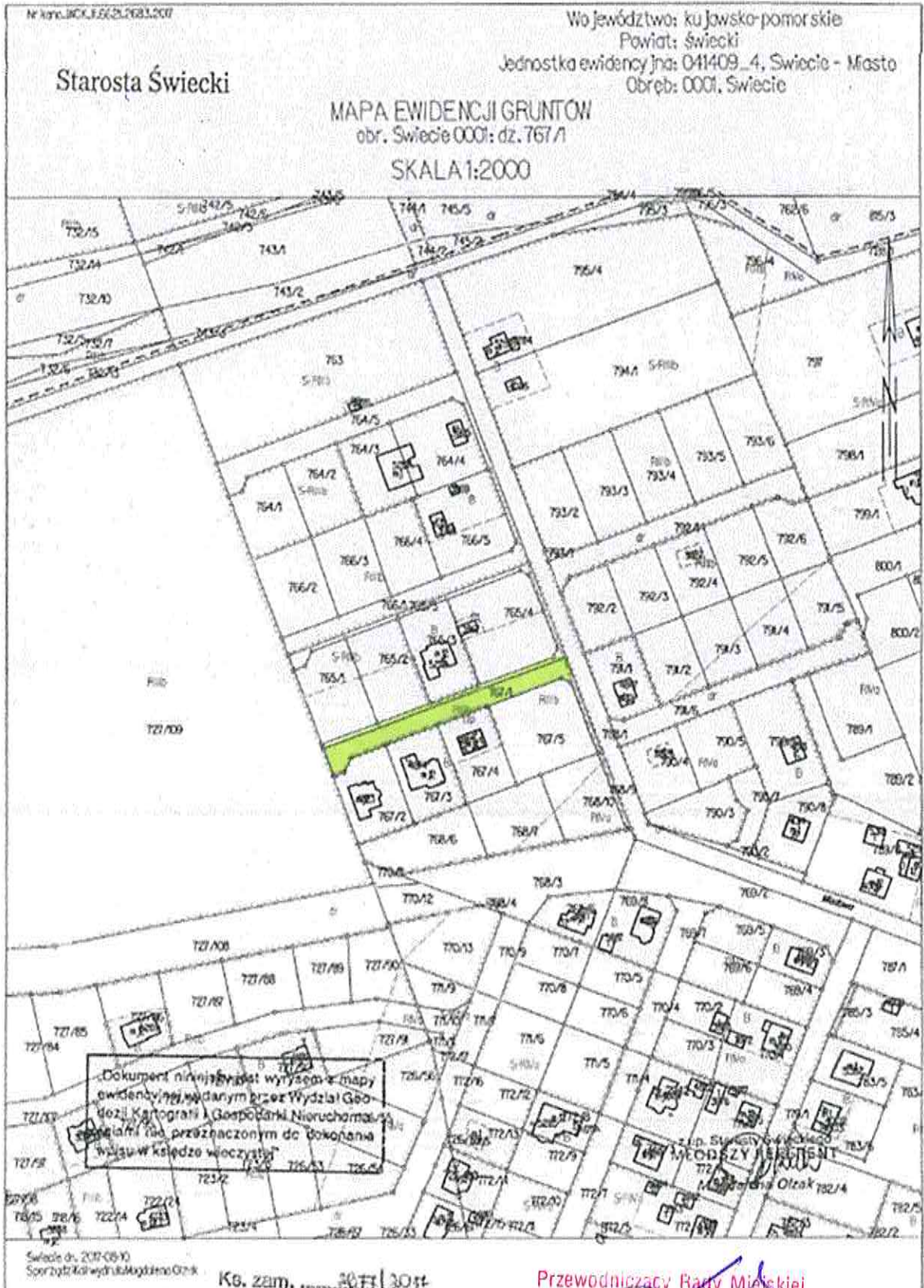
Jerzy Wojcik

Załącznik Nr 1 do Uchwały Nr 254/17

Rady Miejskiej w Świeciu

z dnia 31 sierpnia 2017 r.

Świecie - ul. Czeresińska

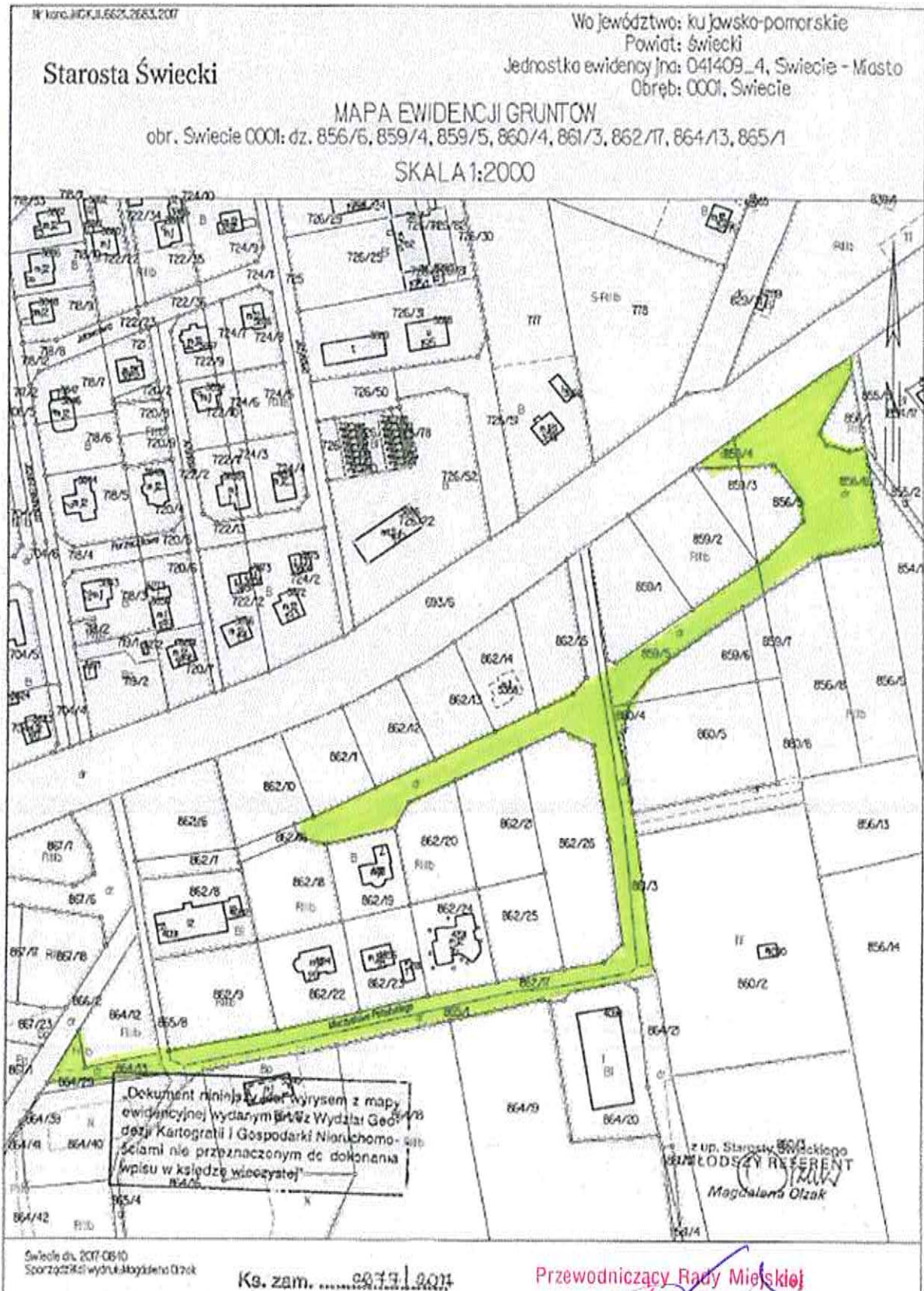


Załącznik Nr 2 do Uchwały Nr 254/17

Rady Miejskiej w Świeciu

z dnia 31 sierpnia 2017 r.

Świecie - ul. Mieczysława Petelskiego



Załącznik Nr 3 do Uchwały Nr 254/17

Rady Miejskiej w Świeciu

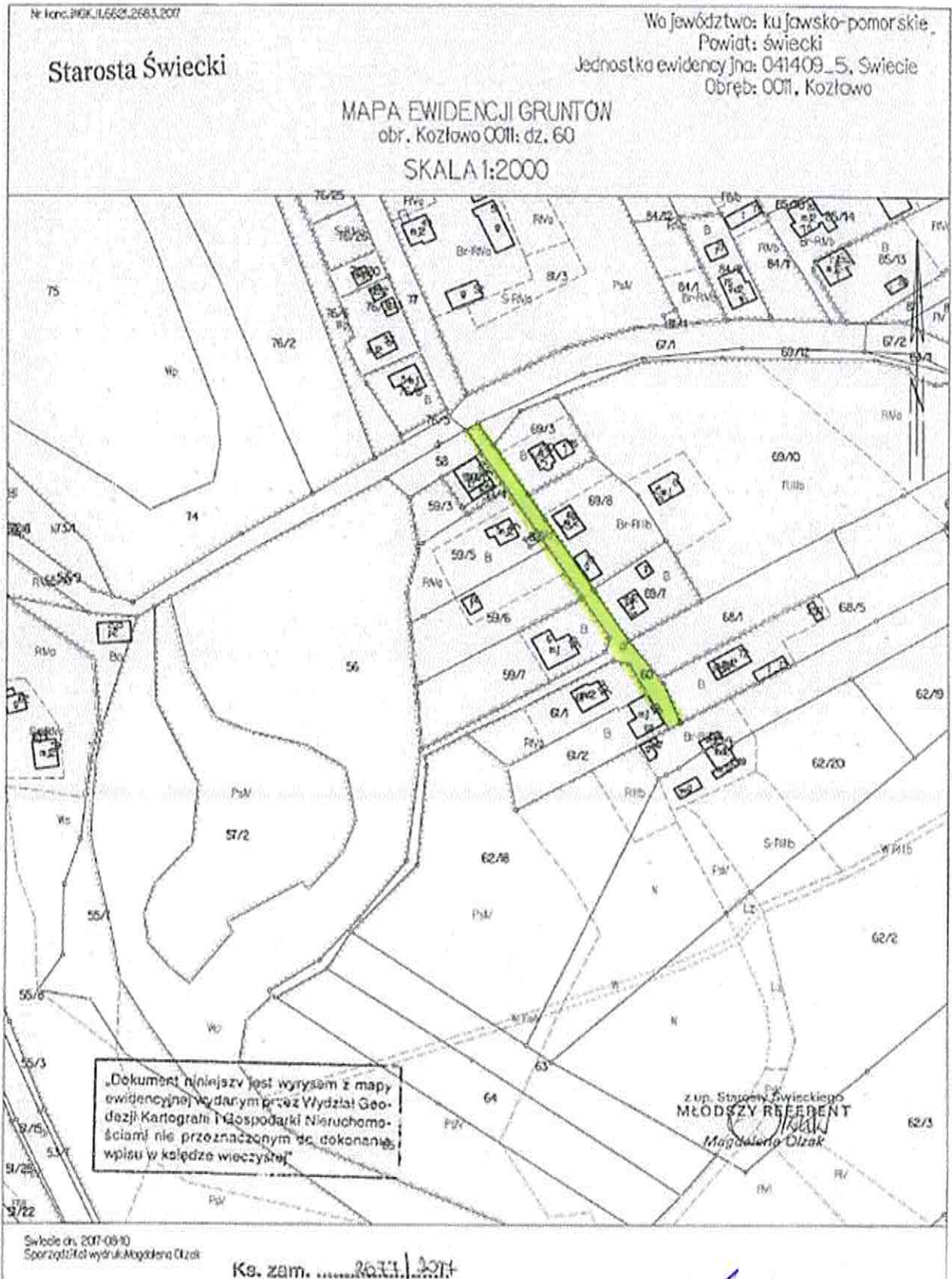
z dnia 31 sierpnia 2017 r.

Świecie - ul. Solidarności



Załącznik Nr 4 do Uchwały Nr 254/17
Rady Miejskiej w Świeciu
z dnia 31 sierpnia 2017 r.

Teren wsi Kozłowo - droga gminna na działce nr 60

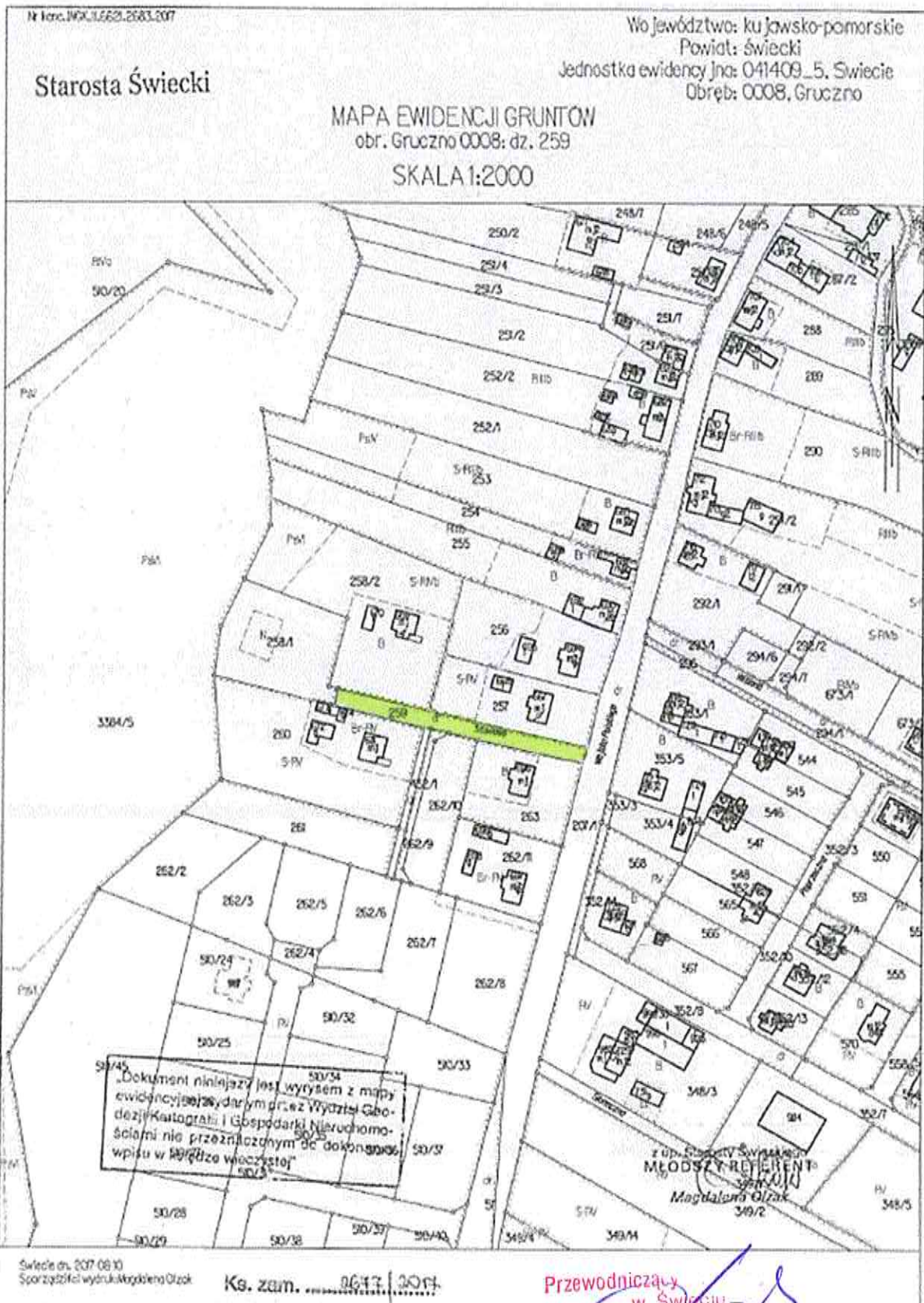


Załącznik Nr 5 do Uchwały Nr 254/17

Rady Miejskiej w Świeciu

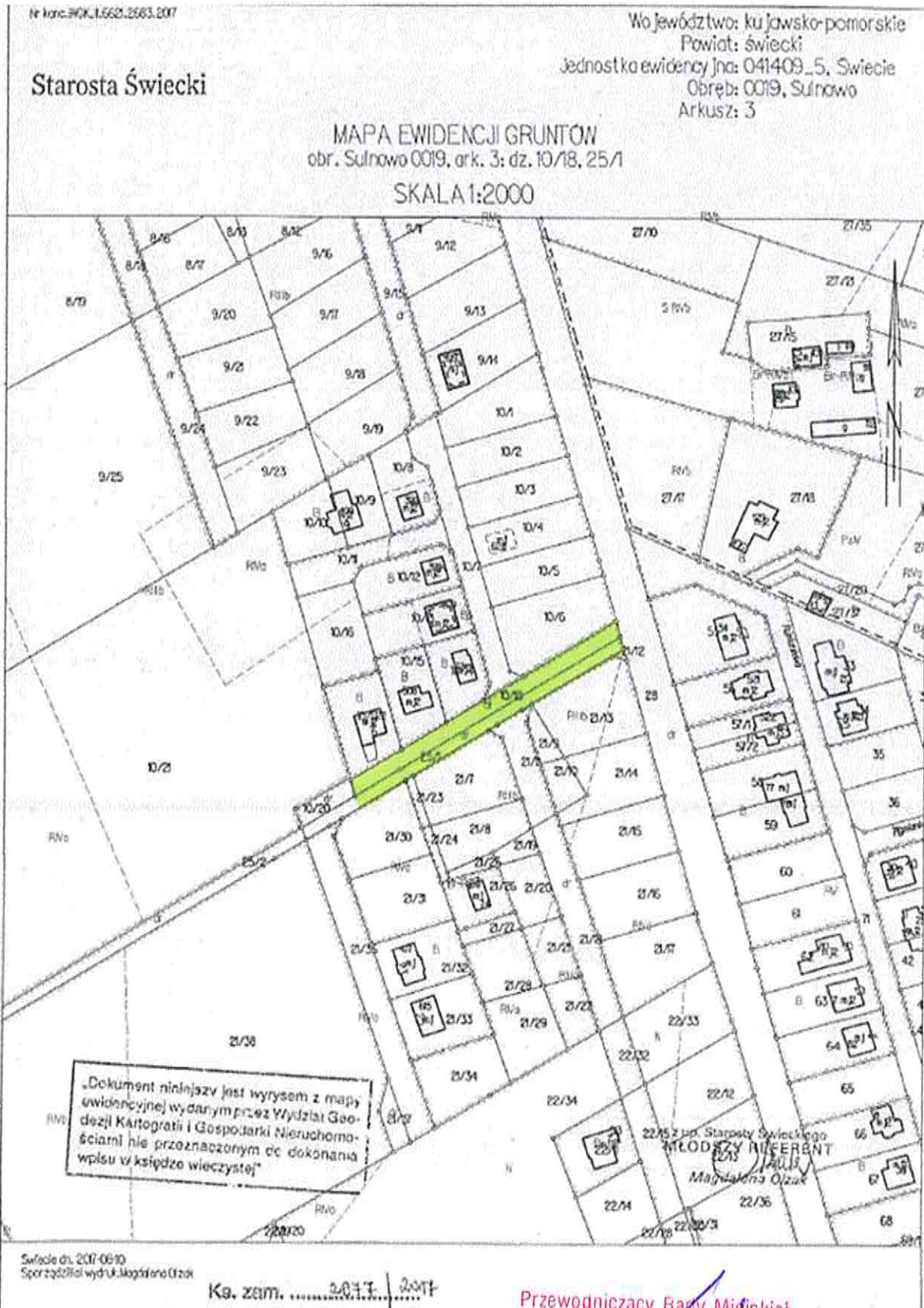
z dnia 31 sierpnia 2017 r.

Teren wsi Gruczno - ul. Stawowa



Załącznik Nr 6 do Uchwały Nr 254/17
Rady Miejskiej w Świeciu
z dnia 31 sierpnia 2017 r.

Teren wsi Sulnowo - ul. Grabowa

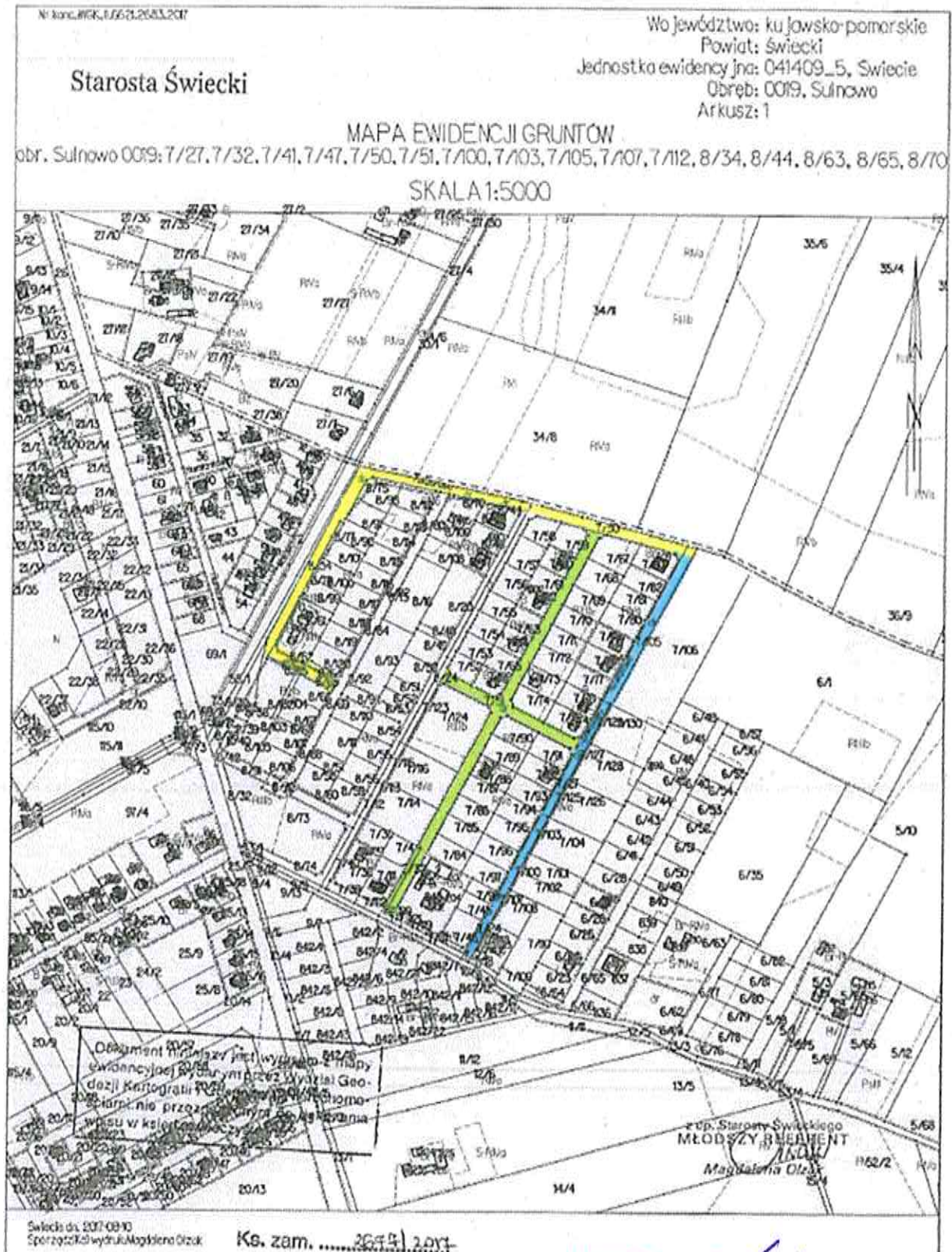


Załącznik Nr 7 do Uchwały Nr 254/17

Rady Miejskiej w Świeciu

z dnia 31 sierpnia 2017 r.

Teren wsi Sulnowo - ul. Tulipanowa (kolor żółty), ul. Fiołkowa (kolor zielony), ul. Konwaliowa (kolor niebieski)



Przewodniczący Rady Miejskiej
w Świeciu

Jerzy Wójcik

UZASADNIENIE

Ustawa z dnia 21 marca 1985 r. o drogach publicznych nałożyła na gminy obowiązek zaliczenia do kategorii dróg gminnych dróg o znaczeniu lokalnym, nie zaliczonych do innych kategorii, a stanowiących uzupełniającą sieć dróg służących miejscowym potrzebom, z wyłączeniem dróg wewnętrznych. Zaliczenie ciągów komunikacyjnych do kategorii dróg gminnych następuje w drodze uchwały rady gminy.

Przewodniczący Rady Miejskiej
w Świdnie
Jerzy Wójcik