

**UCHWAŁA NR 186/16  
RADY MIEJSKIEJ W ŚWIECIU**

z dnia 27 października 2016 r.

**w sprawie nadania nazwy ulicom położonym na terenie Gruczna.**

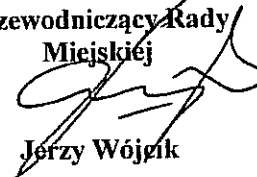
Na podstawie art.18 ust 2 pkt 13 ustawy z dnia 8 marca 1990 r. o samorządzie gminnym (tekst jednolity Dz. U. z 2016 r. poz. 446<sup>1)</sup>), uchwala się, co następuje:

§ 1. Nadać następujące nazwy niżej wymienionym ulicom położonym w Grucznie zgodnie z mapami stanowiącymi załączniki:

- 1) ul. Astrowa – działka 124/8 – zał. Nr 1;
- 2) ul. Jodłowa – działki 164/6, 166/7 – zał. Nr 2;
- 3) ul. Lawendowa – działki 262/4, 510/31 – zał. Nr 3;
- 4) ul. Nagietkowa – działki 321/15 cz., 324/5 – zał. Nr 4;
- 5) ul. Pigwowa – działki 262/9, 452/1 – zał. Nr 5;
- 6) ul. Storczykowa – działka 124/7 cz. – zał. Nr 6;
- 7) ul. Strumykowa – działka 347/15 – zał. Nr 7.

§ 2. Wykonanie uchwały powierza się Burmistrzowi Świecia.

§ 3. Uchwała wchodzi w życie po upływie 14 dni od dnia ogłoszenia w Dzienniku Urzędowym Województwa Kujawsko-Pomorskiego.

**Przewodniczący Rady  
Miejskiej**  
  
**Jerzy Wójcik**

---

<sup>1)</sup>Zmiany wymienionej ustawy zostały ogłoszone w Dz. U. z 2016 r. poz. 1579.

Starosta Świecki

Województwo: kujawsko-pomorskie

Powiat: świecki

Jednostka ewidencyjna: 041409\_5, Świecie

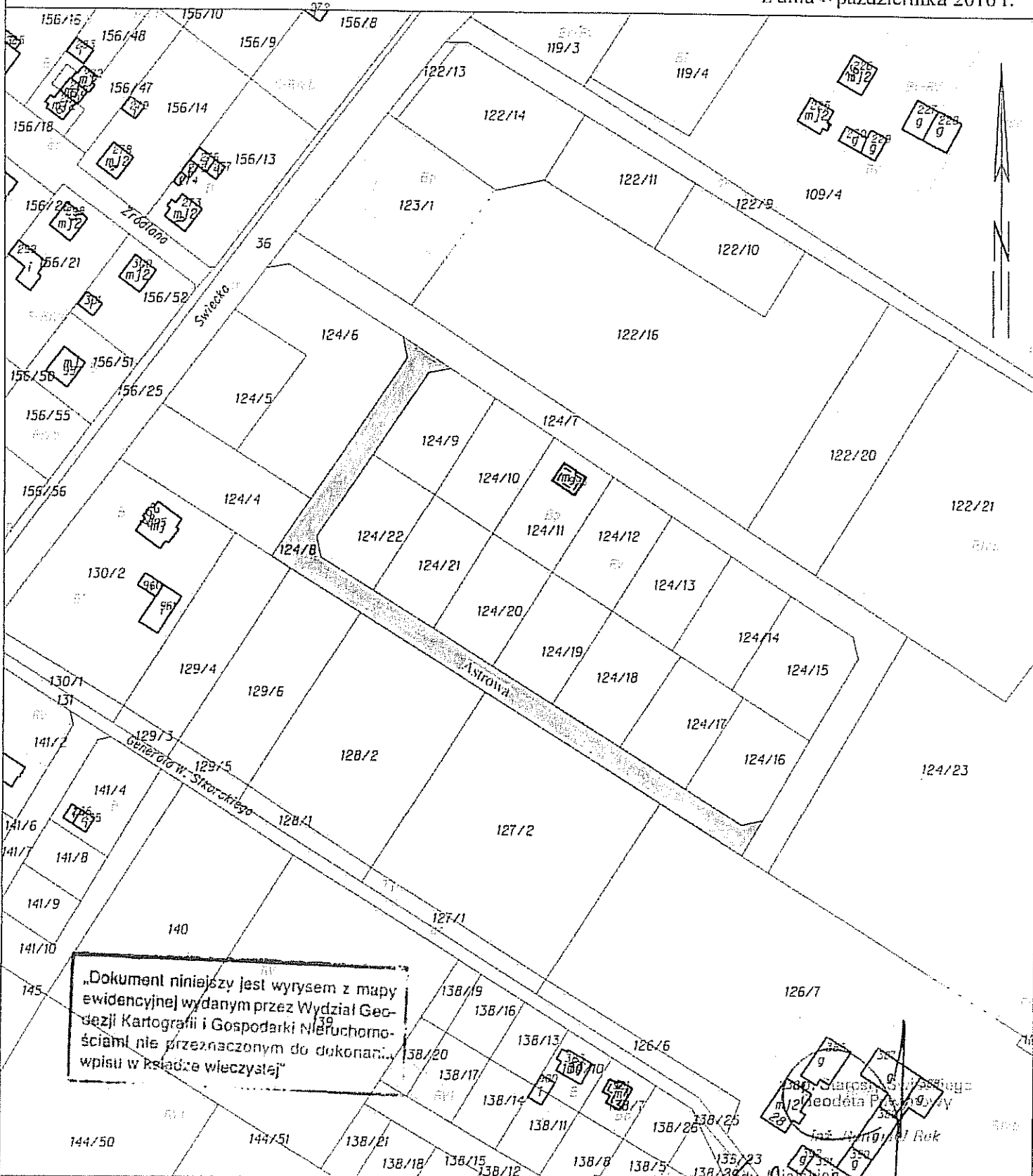
Obręb: 0008, Gruczno

MAPA EWIDENCJI GRUNTÓW  
obr. Gruczno 0008: dz. 124/8

ZALĄCZNIK Nr 1  
DO UCHWAŁY

RADY MIEJSKIEJ NR 186/16  
z dnia 27 października 2016 r.

SKALA 1:2000



„Dokument niniejszy jest wrysem z mapy ewidencyjnej wydanym przez Wydział Geodezji Kartografii i Gospodarki Nieruchomością nie przeznaczonym do dokonania wpisu w księdze wieczystej”

Świecie dn. 2016-10-12  
Sporządziła wydruk: Magdalena Olżał

Ks. zam. 3109/2016

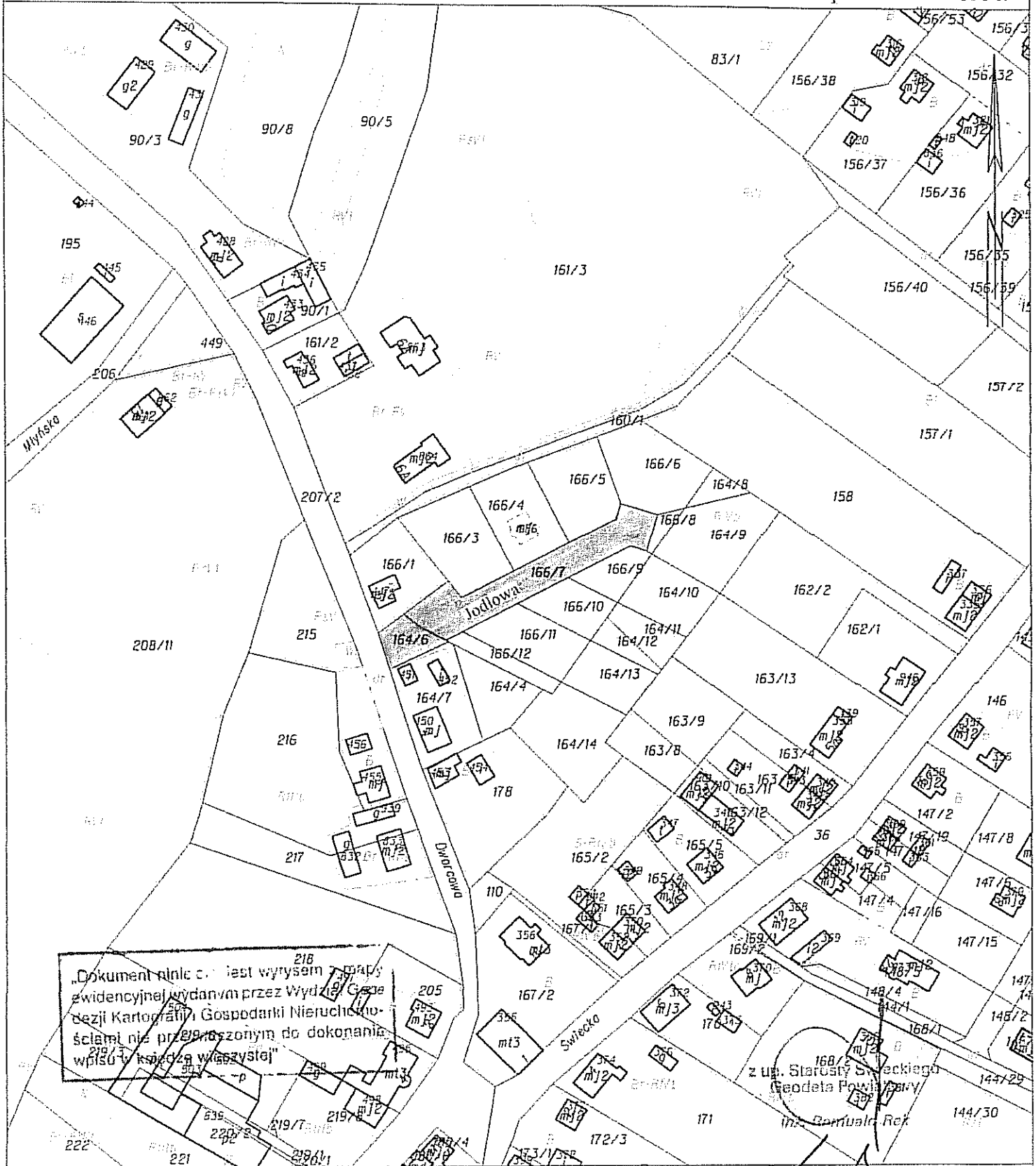
Przewodniczący Rady Miejskiej

*[Signature]*  
w Świeciu

Starosta Świecki

MAPA EWIDENCJI GRUNTÓW  
obr. Gruczno 0008: dz. 164/6, 166/7  
SKALA 1:2000

**ZALACZNIK NR 2**  
**DO UCHWAŁY**  
**RADY MIEJSKIEJ NR 186/16**  
z dnia 27 października 2016 r.



Świecie dn. 2016-10-12  
Sprawdziła/wydruk: Magdalena Ożak

Przewodniczący Rady Miejskiej  
w Świeciu

*Jerzy Wojcik*

Ks. zam. 041409/2016

Starosta Świecki

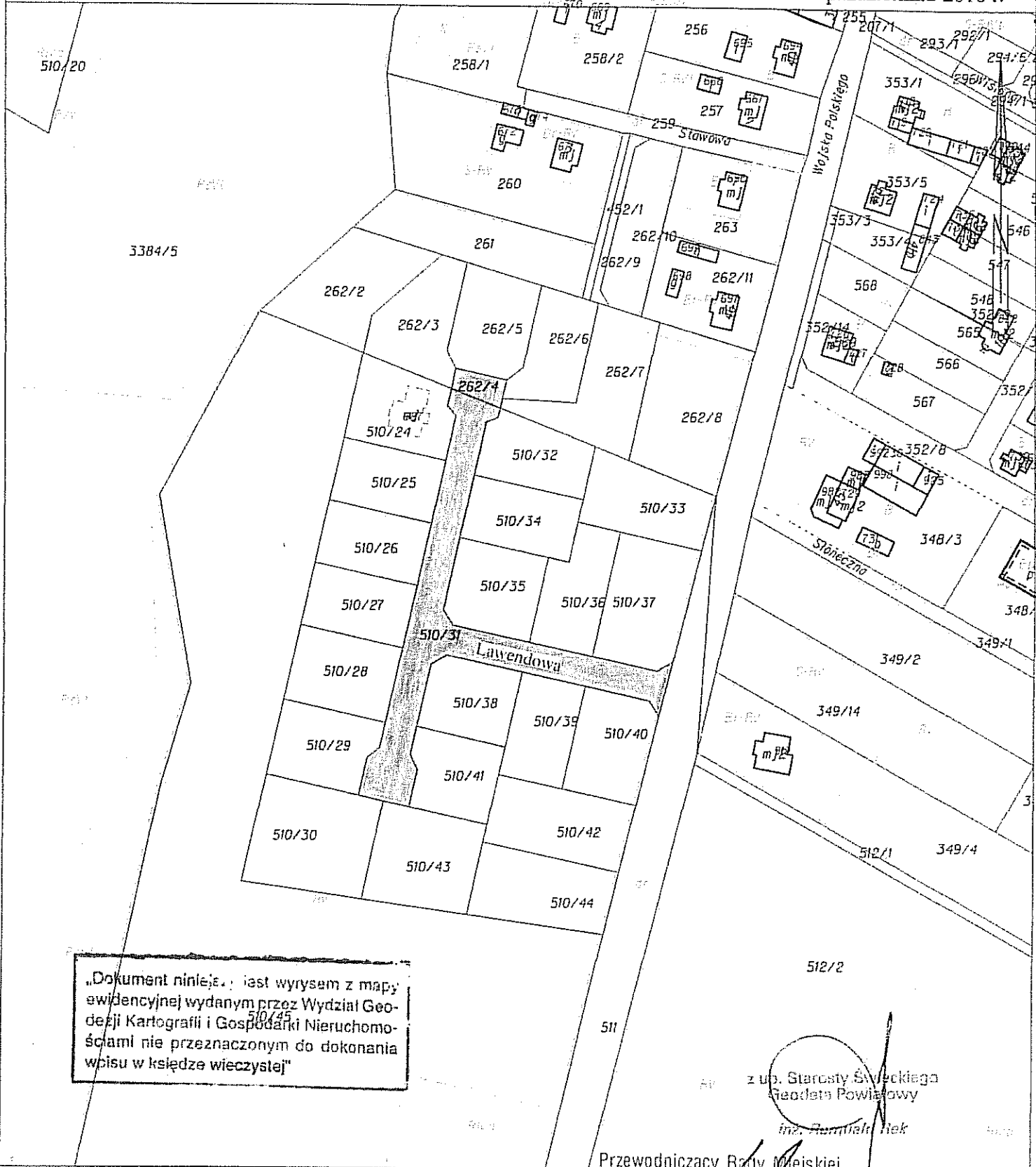
Województwo: kujawsko-pomorskie  
Powiat: świecki  
Jednostka ewidencyjna: 041409\_5, Świecie  
Obręb: 0008, Gruczno

MAPA EWIDENCJI GRUNTÓW  
obr. Gruczno 0008: dz. 262/4, 510/31

**ZALĄCZNIK NR 3  
DO UCHWAŁY**

**RADY MIEJSKIEJ NR 186/16**  
z dnia 27 października 2016 r.

SKALA 1:2000



„Dokument niniejszy jest wyrysem z mapy ewidencyjnej wydanym przez Wydział Geodezji Kartografii i Gospodarki Nieruchomościami nie przeznaczonym do dokonania wpisu w księdze wieczystej”

z up. Starosty Świeckiego  
Geodeta Powiatowy  
Inż. Roman Radek

Przewodniczący Rady Miejskiej  
w Świeciu

*[Signature]*  
Janusz Wójcik

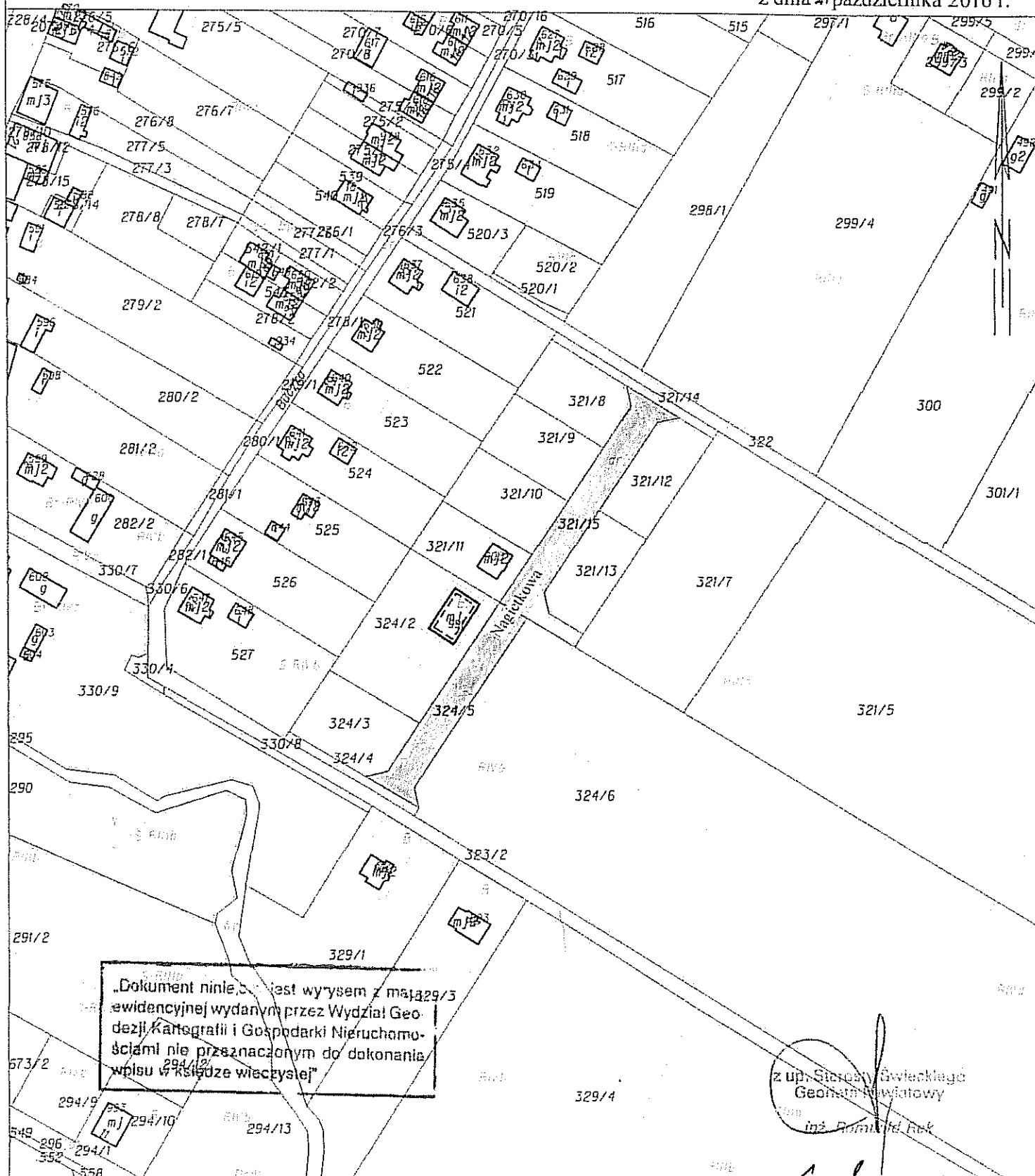
Starosta Świecki

MAPA EWIDENCJI GRUNTÓW  
obr. Gruczno 0008: dz. 321/15, 324/5

SKALA 1:2000

ZALACZNIK Nr 4  
DO UCHWAŁY

RADY MIEJSKIEJ NR 186/16  
z dnia 27 października 2016 r.



Świecie dn. 2016-10-12  
Sporządziła/wydruk: Magdalena Dziak

Ks. zam. ....

Przewodniczący Rady Miejskiej  
w Świeciu

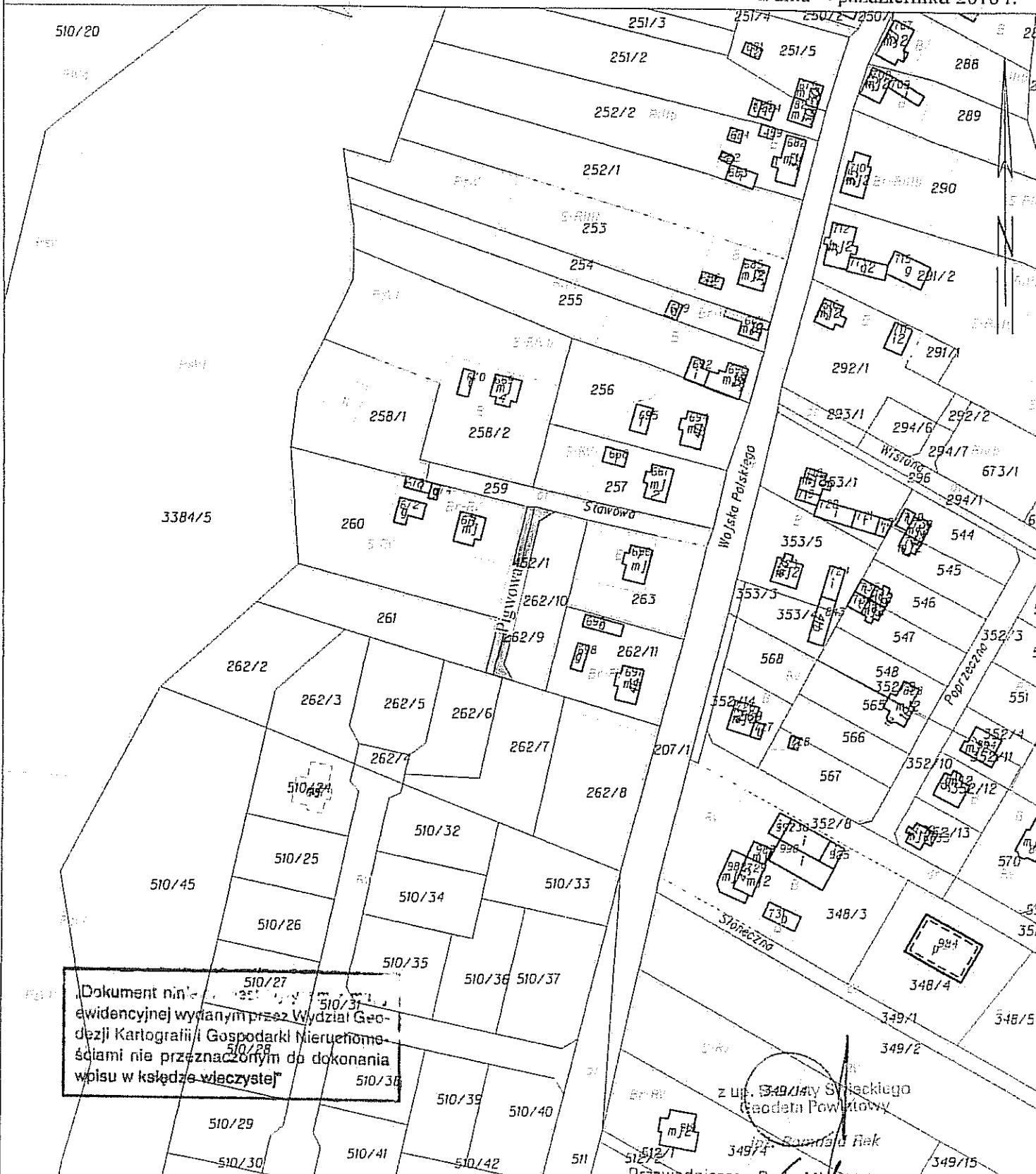
*[Signature]*  
inż. Roman Jędrak

Starosta Świecki

Województwo: kujawsko-pomorskie  
Powiat: świecki  
Jednostka ewidencyjna: 041409\_5, Świecie  
Obręb: 0008, Gruczno

MAPA EWIDENCJI GRUNTÓW  
obr. Gruczno 0008: dz. 262/9, 452/1  
SKALA 1:2000

**ZALACZNIK NR 5**  
**DO UCHWAŁY**  
**RADY MIEJSKIEJ NR 166/16**  
z dnia 27 października 2016 r.



Dokument niniejszy jest częścią mapy ewidencyjnej wydanej przez Wydział Geodezji Kartografii i Gospodarki Nieruchomościami nie przeznaczony do dokonania wpisu w księdze wieczystej

Z Urzędu Starostwa Świeckiego  
Geodeta Powiatowy  
Przewodniczący Rady Miejskiej  
w Świeciu

Świecie dn. 2016-10-12  
Sporządził i wydruk: Magdalena Olzak

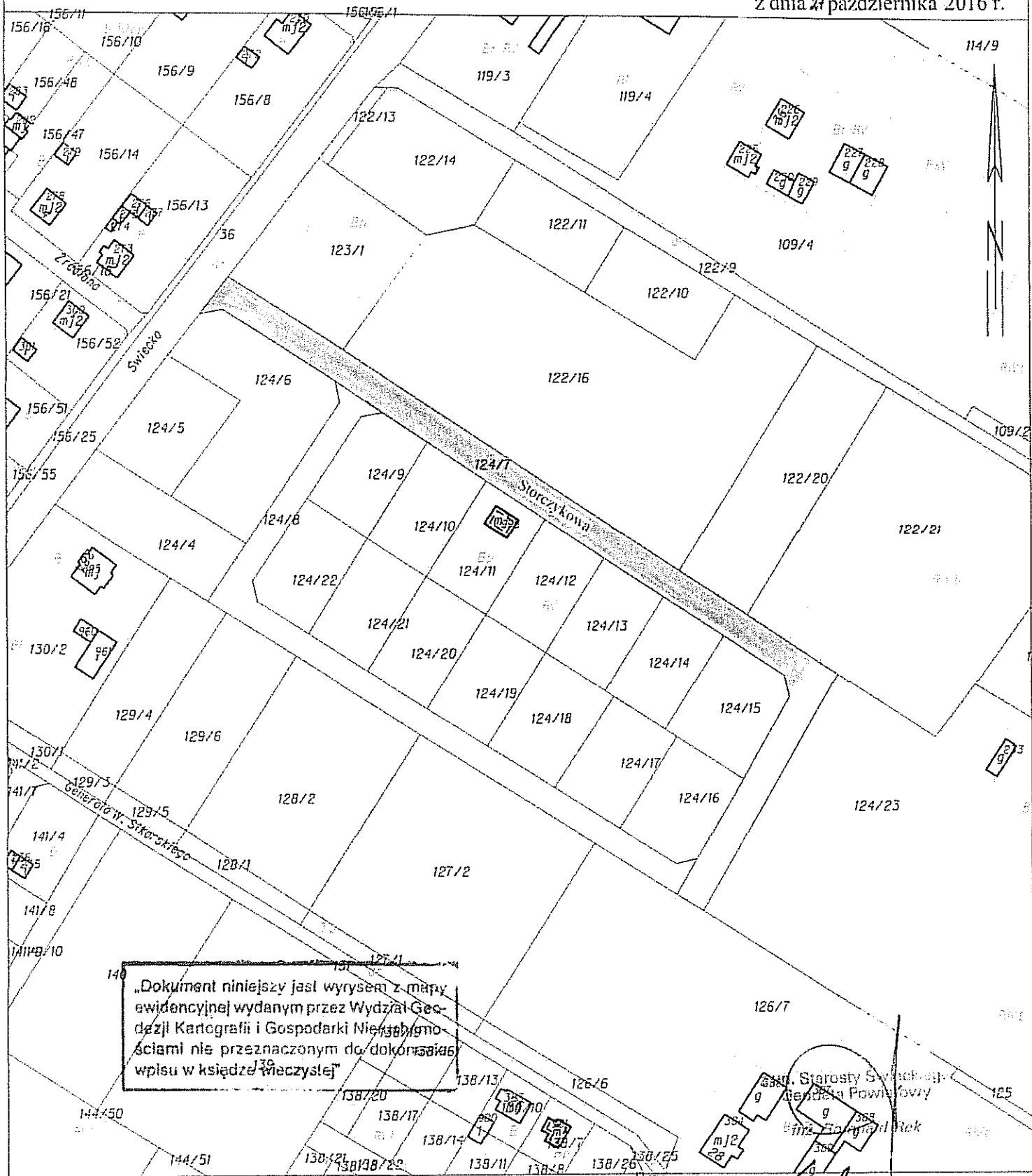
Ks. zam. 370/2016

Starosta Świecki

Województwo: kujawsko-pomorskie  
Powiat: świecki  
Jednostka ewidencyjna: 041409\_5, Świecie  
Obręb: 0008, Gruczno

MAPA EWIDENCJI GRUNTÓW  
obr. Gruczno 0008; dz. 124/7  
SKALA 1:2000

**ZALACZNIK NR 6**  
**DO UCHWAŁY**  
**RADY MIEJSKIEJ NR 186/16**  
z dnia 27 października 2016 r.



„Dokument niniejszy jest wrysem z mapy ewidencyjnej wydany przez Wydział Geodezji i Kartografii i Gospodarki Nieruchomościami nie przeznaczonym do dokonywania wpisu w księdze wieczystej”

Przewodniczący Rady Miejskiej w Świeciu  
*[Signature]*  
 Jerzy Woźcik

Świecie dn. 2016-10-12  
 Sporządził i druk: Magdalena Olzał

Starosta Świecki

MAPA EWIDENCJI GRUNTÓW

obr. Gruczno 0008: dz. 347/15

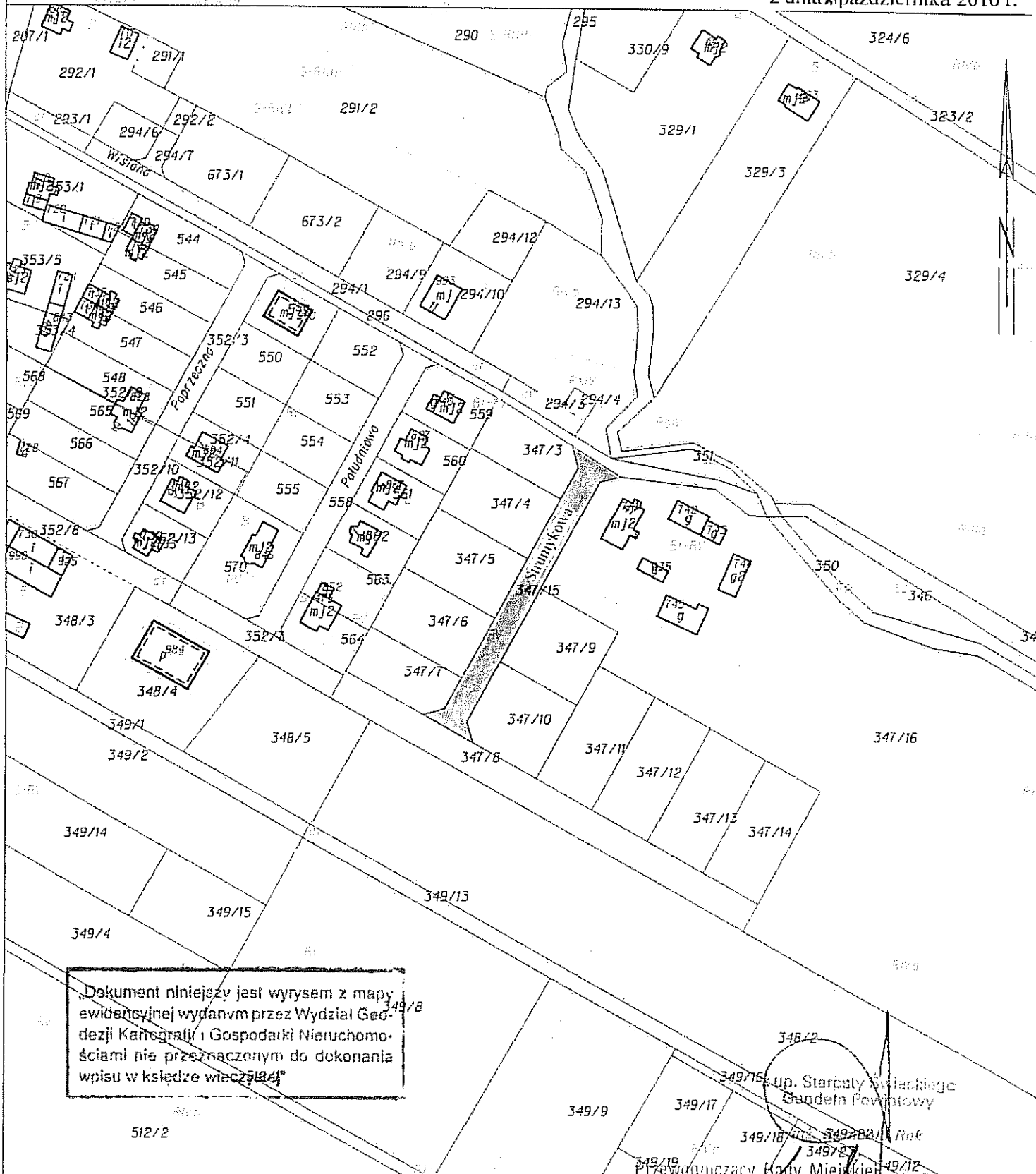
SKALA 1:2000

ZALACZNIK NR 7

DO UCHWAŁY

RADY MIEJSKIEJ NR 186/16

z dnia 27 października 2016 r.



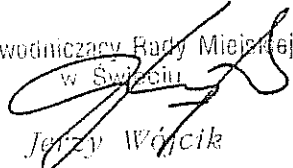
Dokument niniejszy jest wrysem z mapy ewidencyjnej wydanej przez Wydział Geodezji Kartografii i Gospodarki Nieruchomościami nie przeznaczonym do dokonania wpisu w księdze wieczystej.

349/18 up. Starosta Świeckiego  
Magdalena Olżał  
Przewodniczący Rady Miejskiej  
w Świeciu



## UZASADNIENIE

Gruczno jest największą wsią na terenie gminy Świecie. Rozwija się w niej budownictwo mieszkaniowe oraz usługowe. Gmina realizuje infrastrukturę techniczną na terenach przeznaczonych pod budownictwo mieszkaniowe i usługowe w miejscowym planie zagospodarowania przestrzennego przyjętych uchwałą Rady Miejskiej w Świeciu Nr 155/12 z dnia 31.05.2012 r. i opublikowanym w Dzienniku Urzędowym Województwa Kujawsko – Pomorskiego z 2012 r. poz. 1471. Właściciele działek położonych na ww. terenach podejmują inwestycje, w związku z powyższym istnieje uzasadniona potrzeba nadania nazw kolejnym ulicom na terenie Gruczna.

Przewodniczący Rady Miejskiej  
w Świeciu  
  
Jerzy Wójcik

