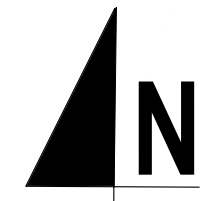
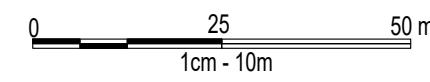


# MIEJSCOWY PLAN ZAGOSPODAROWANIA PRZESTRZENNEGO DLA OBSZARÓW POŁOŻONYCH MIĘDZY ULICAMI WOJSKA POSKIEGO, SĄDOWĄ I NADBRZEŻNĄ W ŚWIECIU (REJON WOJEWÓDZKIEGO SZPITALA DLA NERWOWO I PSYCHICZNIE CHORYCH) ORAZ PRZY RZECIE WIŚLE W MORSKU



SKALA 1:1000



Załącznik nr 1B do Uchwały nr.....  
Rady Miejskiej w Świeciu z dnia .....

**ORGAN SPORZĄDZAJĄCY: BURMISTRZ ŚWIECIA**

PROJEKTANT: MGR MONIKA BERNACKA-KLEIN  
OPERATIS Monika Bernacka-Klein  
Biuro wycen nieruchomości i urbanistyki  
ul. Rzepakowa 5, 86-100 Świecie,  
tel. 607 77 29 69

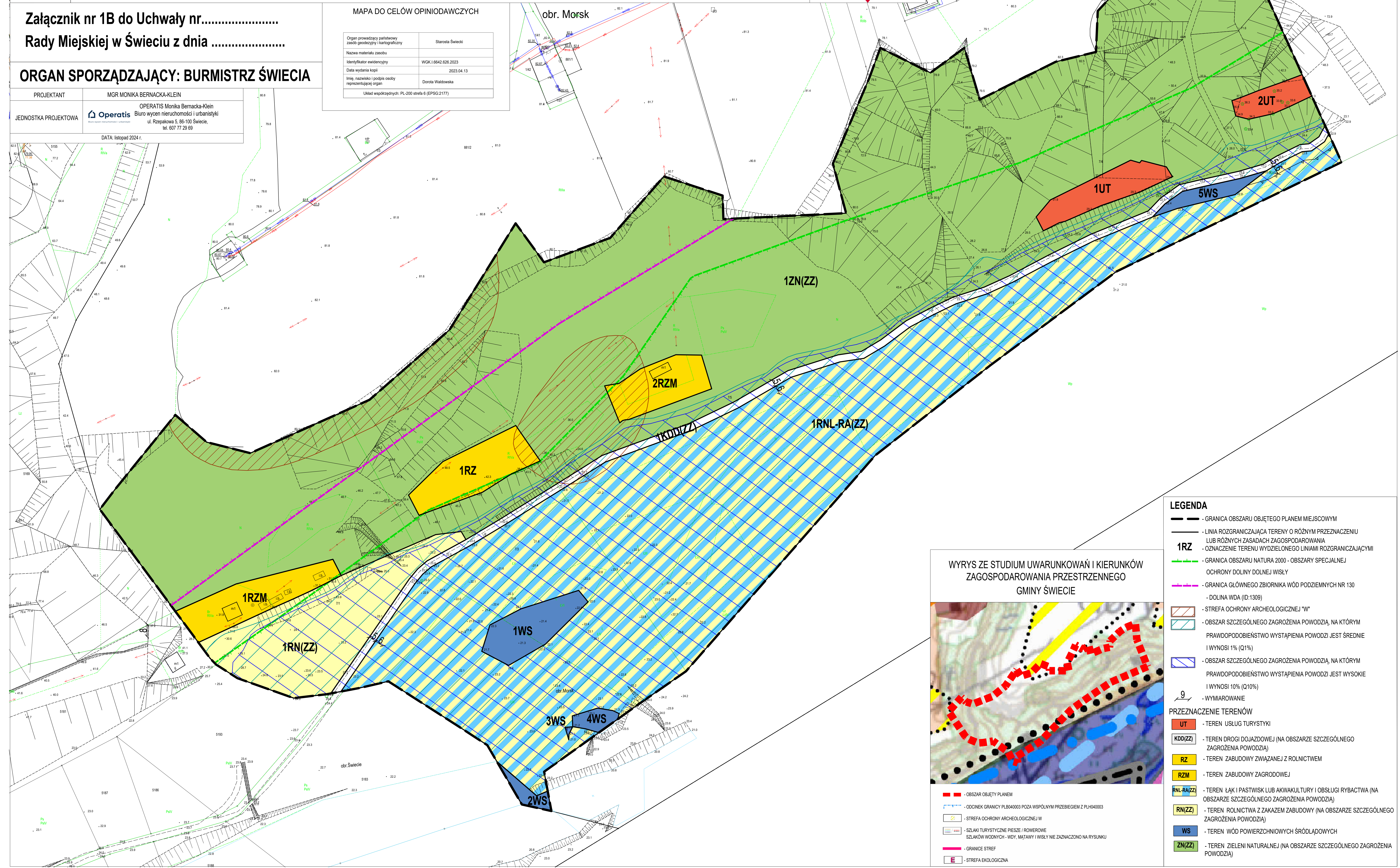
JEDNOSTKA PROJEKTOWA: Operatis

DATA: listopad 2024 r.

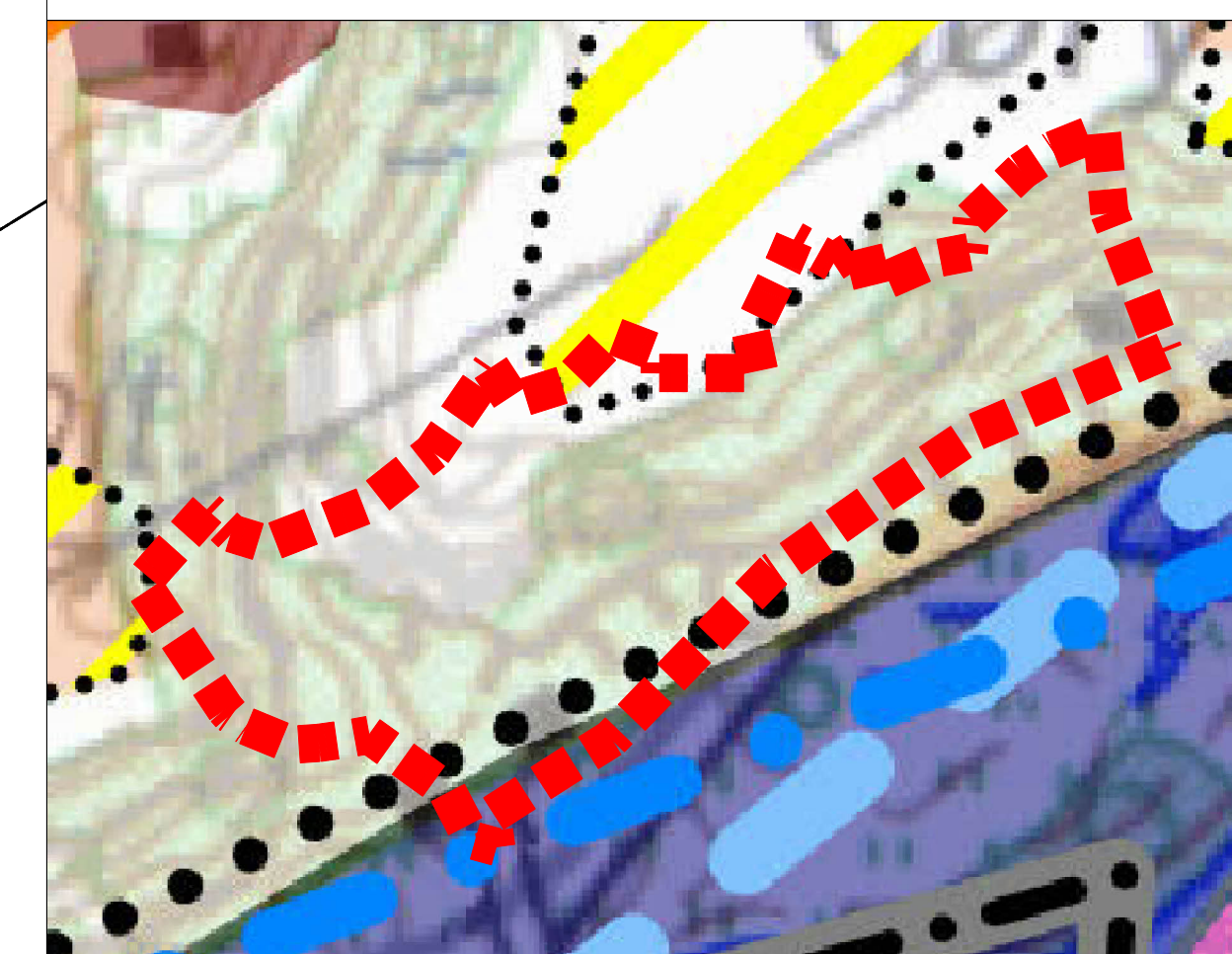
MAPA DO CELÓW OPINIODAWCZYCH

Organ prowadzący państwowy zasób geodezyjny i kartograficzny	Starosta Świecki
Nazwa materiału zasobu	
Identyfikator ewidencyjny	WGK.1.6642.626.2023
Data wydania kopii	2023.04.13
Imię, nazwisko i podpis osoby reprezentującej organ	Dorota Walskowska
Układ współrzędnych: PL-2001 sterfa 6 (EPSG:2177)	

obr. Morski



WYRYS ZE STUDIUM UWARUNKÓW I KIERUNKÓW ZAGOSPODAROWANIA PRZESTRZENNEGO GMINY ŚWIECIE



- LEGENDA**
- GRANICA OBSZARU OBJĘTEGO PLANEM MIEJSCOWYM
  - LINIA ROZGRANICZAJĄCA TERENY O RÓŻNYM PRZEZNACZENIU LUB RÓŻNYCH ZASADACH ZAGOSPODAROWANIA
  - OZNACZENIE TERENU WYDZIELONEGO LINIAMI ROZGRANICZAJĄCYMI
  - GRANICA OBSZARU NATURA 2000 - OBSZARY SPECJALNEJ OCHRONY DOLINY DOLNEJ WIŚLY
  - GRANICA GŁÓWNEGO ZBIORNIKA WÓD PODZIEMNYCH NR 130
  - DOLINA WDA (ID:1309)
  - STREFA OCHRONY ARCHEOLOGICZNEJ "W"
  - OBSZAR SZCZEGÓLNEGO ZAGROŻENIA POWODZIĄ, NA KTÓRYM PRAWDOPODOBIEŃSTWO WYSTĄPIENIA POWODZI JEST ŚREDNIE I WYNOŚI 1% (Q1%)
  - OBSZAR SZCZEGÓLNEGO ZAGROŻENIA POWODZIĄ, NA KTÓRYM PRAWDOPODOBIEŃSTWO WYSTĄPIENIA POWODZI JEST WYSOKIE I WYNOŚI 10% (Q10%)
  - WYMIAROWANIE
- PRZEZNACZENIE TERENÓW**
- UT - TEREN USŁUG TURYSTYKI
  - KDD(ZZ) - TEREN DROGI DOJAZDOWEJ (NA OBSZARZE SZCZEGÓLNEGO ZAGROŻENIA POWODZIĄ)
  - RZ - TEREN ZABUDOWY ZWIĄZANEJ Z ROLNICTWEM
  - RZM - TEREN ZABUDOWY ZAGRODOWEJ
  - RNL-RA(ZZ) - TEREN ŁĄK I PASTWISK LUB AKWAKULTURY I OBSŁUGI RYBACTWA (NA OBSZARZE SZCZEGÓLNEGO ZAGROŻENIA POWODZIĄ)
  - RN(ZZ) - TEREN ROLNICTWA Z ZAKAZEM ZABUDOWY (NA OBSZARZE SZCZEGÓLNEGO ZAGROŻENIA POWODZIĄ)
  - WS - TEREN WÓD POWIERZCHNIOWYCH ŚRÓDLĄDOWYCH
  - ZN(ZZ) - TEREN ZIELENI NATURALNEJ (NA OBSZARZE SZCZEGÓLNEGO ZAGROŻENIA POWODZIĄ)
- OBSZAR OBJĘTY PLANEM
  - ODCINEK GRANICY PLB40003 POZA WSPÓLNYM PRZEBIEGIEM Z PLH040003
  - STREFA OCHRONY ARCHEOLOGICZNEJ "W"
  - SZLAKI TURYSTYCZNE PIESE / ROWEROWE
  - SZLAKÓW WODNYCH - WÓD, MATAWY I WIŚLY NIE ZAZNACZONO NA RYSUNKU
  - GRANICE STREF
  - STREFA EKOLOGICZNA