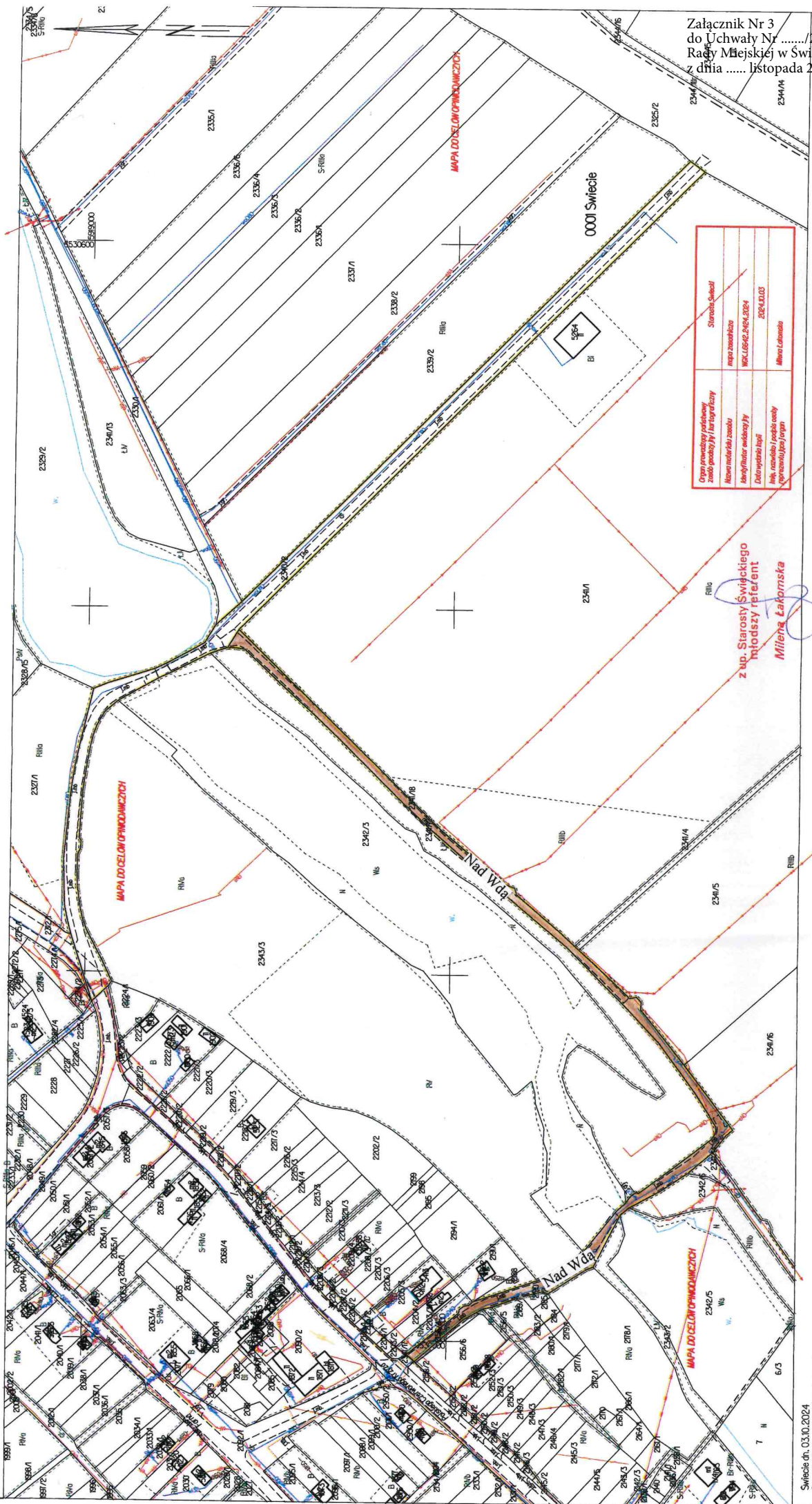


MAPA ZASADNICZA SKALA 1:2000

Układ odniesienia: PL-ETRF89, układ wsp. płaskich: PL-2000 strefa 6 (18°), układ wys.: PL-EVRF2007-NH
obr. Swiecie 0001; dz. 2340/2, 2341/8
Sekcje mapy: 6.199.24.09; 6.199.24.10; 6.199.24.05; 6.199.24.04



Załącznik Nr 3
do Uchwały Nr/24
Rady Miejskiej w Swieciu
z dnia listopada 2024 r.

Opis operacyjnej uchwały zawody podany w formularzu	Starażosta Swiecki
Nazwa i adres biura Miejski Urząd Miejski w Swieciu	mapa zasadnicza MKK.1.6642.2424.2024
Data wydania mapy	2024.03.10
Wzrost i imię i nazwisko podpisującego organ	Milena Łakomska

z up. Starosta Swieckiego
młodszy referent
Milena Łakomska