

**UCHWAŁA NR 171/16
RADY MIEJSKIEJ W ŚWIECIU**

z dnia 29 września 2016 r.

w sprawie zaliczenia dróg do kategorii dróg gminnych.

Na podstawie art. 7 ust. 2 ustawy z dnia 21 marca 1985 r. o drogach publicznych (tj. Dz. U. z 2016 r. poz. 1440), po zasięgnięciu opinii Zarządu Powiatu Świeckiego, uchwała się co następuje:

§ 1. Zaliczyć następujące drogi przebiegające w granicach administracyjnych miasta do kategorii dróg gminnych:

- ul. Rzepakowa.

§ 2. Zaliczyć następujące drogi przebiegające poza granicami administracyjnymi miasta do kategorii dróg gminnych:

1. Teren wsi Wielki Konopat:

- ul. Papierników.

2. Teren wsi Dworzysko i Wielki Konopat:

- ul. Chemików,

- ul. Konstruktorów.

3. Teren wsi Polski Konopat:

- droga gminna na działce nr 3/8 - Arkusz 4.

4. Teren wsi Sulnowo:

- ul. Chabrowa,

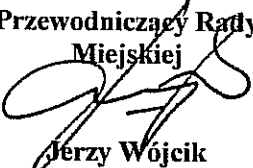
- droga gminna na działce nr 56/2 - Arkusz 1,

- droga gminna na działkach nr 4/1, 5/17, 5/19, 5/21, 5/23, 5/25, 5/27, 5/29, 5/31, 5/33, 5/35, 5/37 i 5/39 - Arkusz 3.

§ 3. Położenie dróg określają załączniki (nr 1-6) do niniejszej uchwały.

§ 4. Wykonanie uchwały powierza się Burmistrzowi Świecia.

§ 5. Uchwała wchodzi w życie po upływie 14 dni od dnia ogłoszenia w Dzienniku Urzędowym Województwa Kujawsko-Pomorskiego.

Przewodniczący Rady
Miejskiej

Jerzy Wójcik

Załącznik Nr 1 do Uchwały Nr 171/16
Rady Miejskiej w Świeciu
z dnia 29 września 2016 r.

Świecie - ul. Rzepakowa.

Nr. Inenc. RGK.11.6621.3.357.2016

Starosta Świecki

Województwo: kujawsko-pomorskie
Powiat: świecki

Jednostka ewidencyjna: 041409_4, Świecie - Miasto
Obręb: 0001, Świecie

MAPA EWIDENCJI GRUNTÓW
obr. Świecie 0001: dz. 727/107, 771/10

SKALA 1:2000



Świecie ul. 2016 09-14
Sporządził i wyrysował: Magdalena Olsz

Ks. zam. 727/107/2016

Przewodniczący Rady Miejskiej
w Świeciu

Jerzy Wojcik

Załącznik Nr 2 do Uchwały Nr 171/16

Rady Miejskiej w Świeciu

z dnia 29 września 2016 r.

**Teren wsi Wielki Konopat - ul. Papierników.
Teren wsi Dworzysko i Wielki Konopat - ul. Chemików i ul. Konstruktorów.**

Województwo: kujawsko-pomorskie

Województwo: kujawsko-pomorskie

Powiat: Świecki

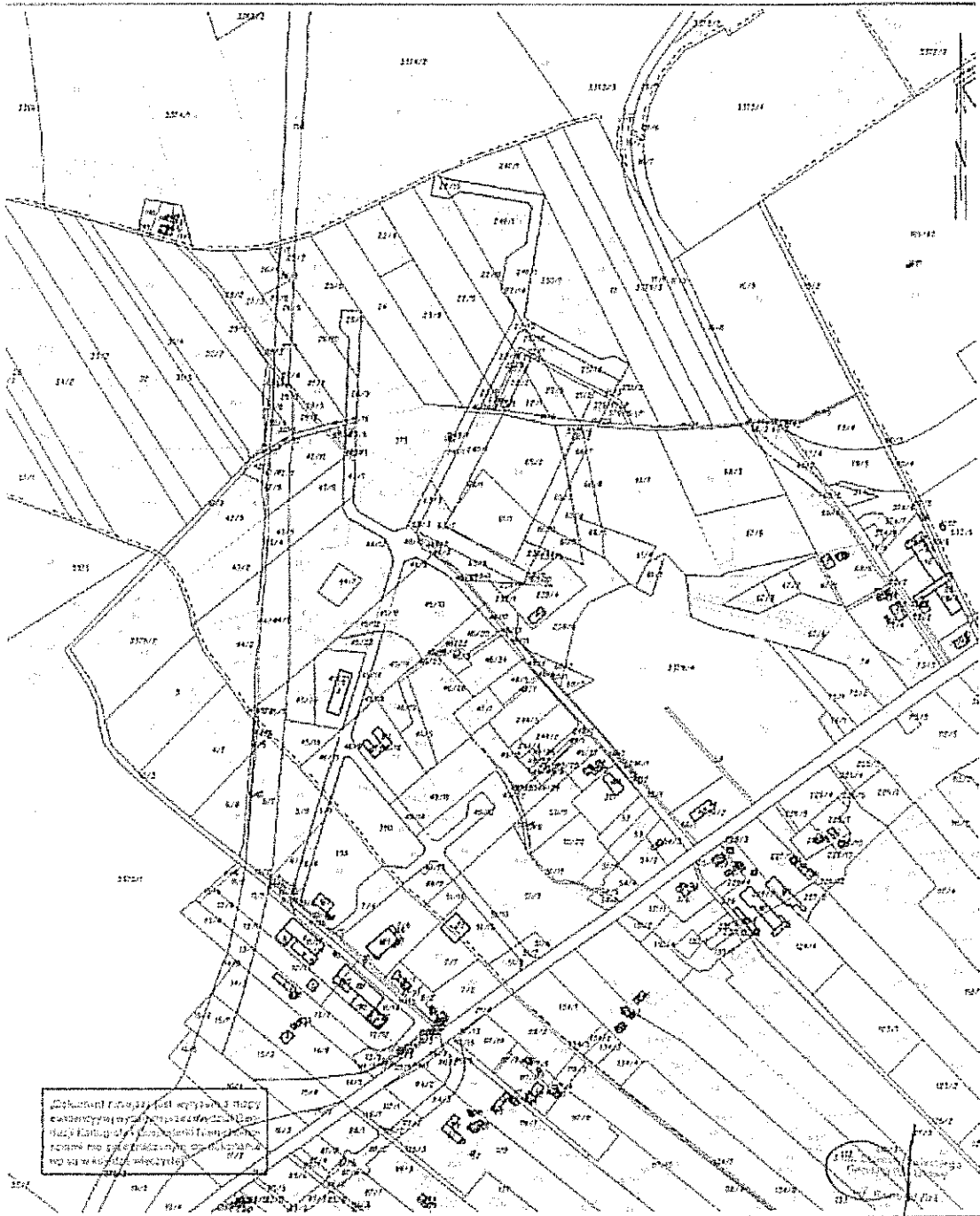
Jednostka ewidencyjna: 041409_5, Świecie

Obszar: 0005, Dworzysko, 0022, Wielki Konopat.

Arkusze: 1

Starosta Świecki

MAPA EWIDENCJI GRUNTÓW
SKALA 1:5000



Informacja o tym, że mapa ewidencyjna jest zgodna z rzeczywistością, została przekazana przez Starostę Świeckiego do Urzędu Gminy Świecie, który jest odpowiedzialny za aktualizację danych w ewidencji gruntów.

Świecie, dn. 2016.09.14
Starosta Świecki: Andrzej Górecki

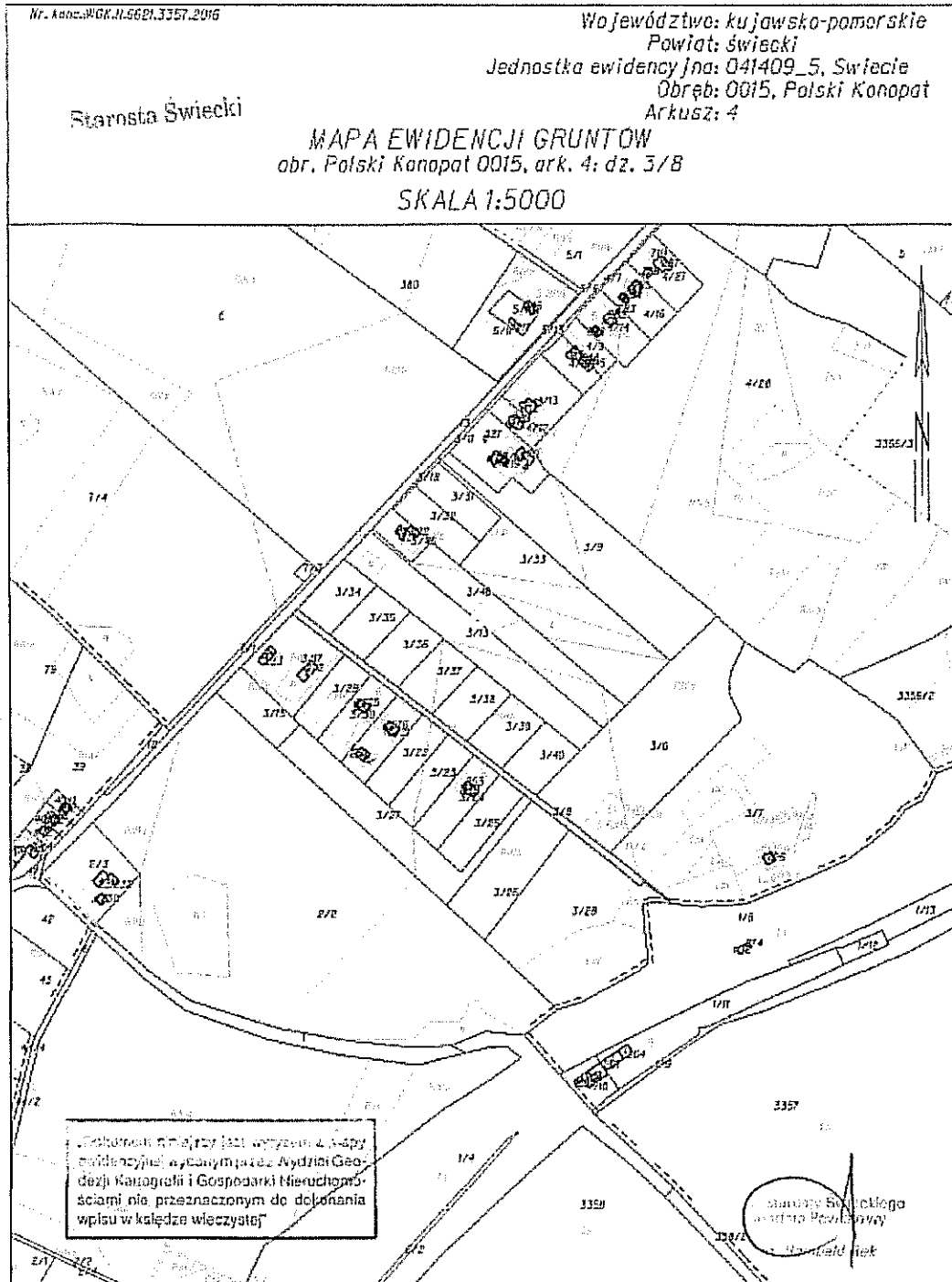
Ka. zam. 100/1-100/100

Przewodniczący Rady Miejskiej
w Świeciu

Jerzy Wójcik

Załącznik Nr 3 do Uchwały Nr 171/16
Rady Miejskiej w Świeciu
z dnia 29 września 2016 r.

Teren wsi Polski Konopat - droga gminna na działce nr 3/8 - Arkusz 4.



Świecie dn. 2016-09-14
Sporządził: Halina Wydrzyńska, Magorzana Głaz

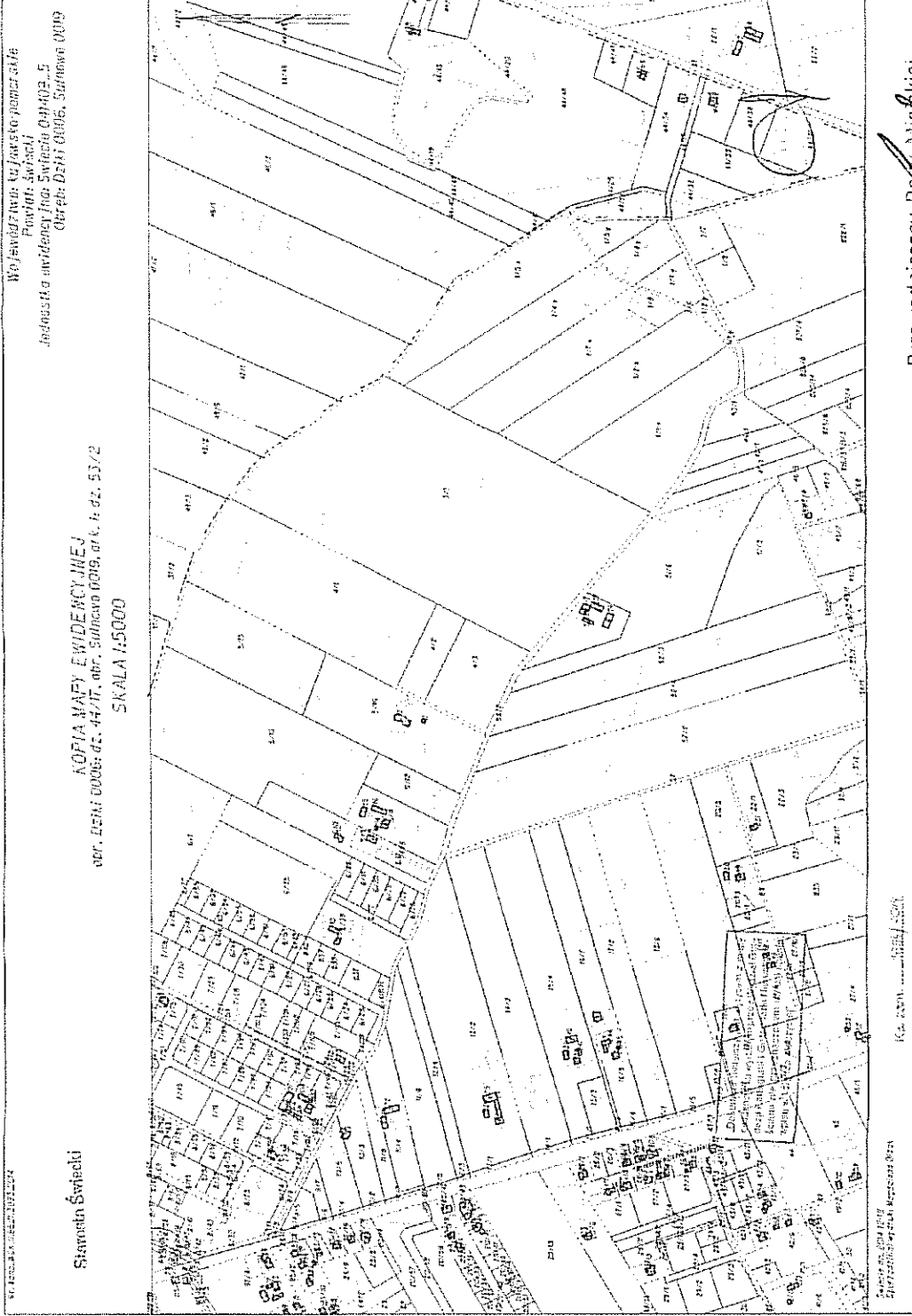
Kb. ZBIM.

Przewodniczący Rady Miejskiej
w Świeciu

Jerzy Wólcik

Załącznik Nr 4 do Uchwały Nr 171/16
Rady Miejskiej w Świecie
z dnia 29 września 2016 r.

Teren wsi Sułnowo - ul. Chłobrowa.



Województwo Łódzkie
Powiat Świecki
Izba Skarbowa
Okręgowa Komisja Rejestrowa

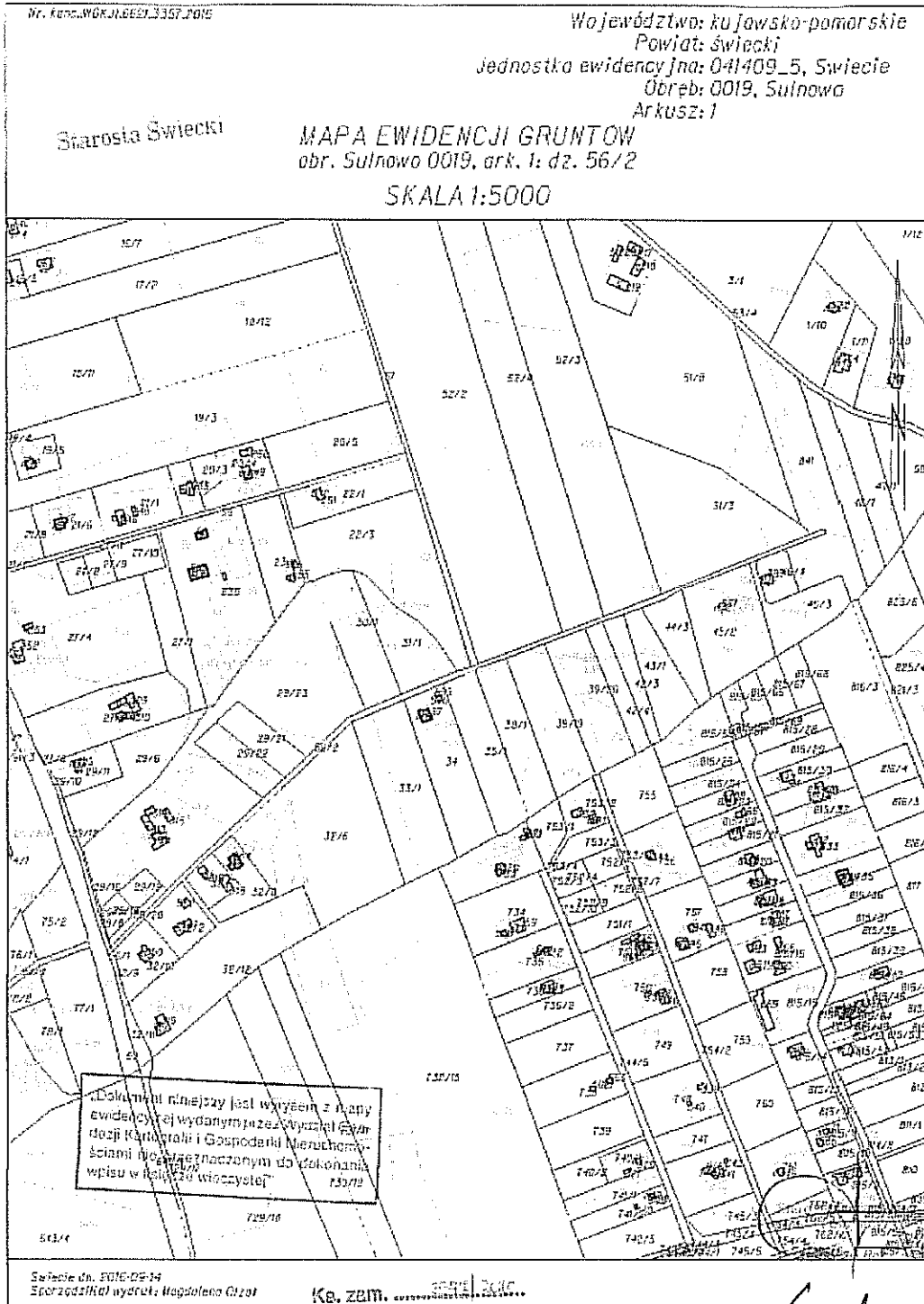
KOPIA MAPY EWIDENCYJNEJ
obr. nr. 00006-02-44/17, obr. Sułnowo 00019, 014, 015, 022, 53/2
SKALA 1:5000

Sieroszin Świecicki

Przewodniczący Rady Miejskiej
w Świecie
[Signature]
Krzyż Wojcicki

Załącznik Nr 5 do Uchwały Nr 171/16
Rady Miejskiej w Świeciu
z dnia 29 września 2016 r.

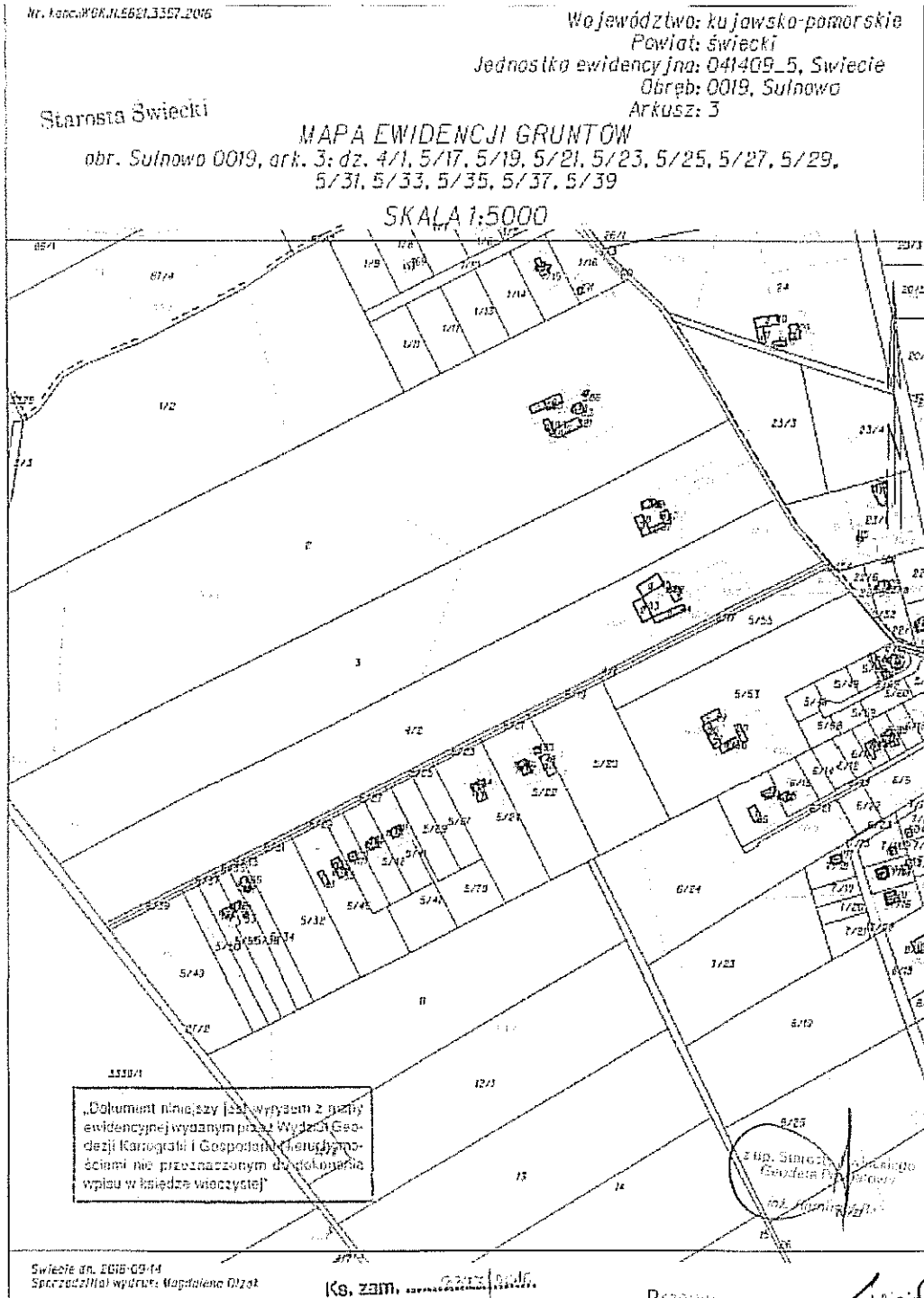
Teren wsi Sulnowo - droga gminna na działce nr 56/2 - Arkusz 1.



Przewodniczący Rady Miejskiej
w Świeciu
Jerzy Wójcik

Załącznik Nr 6 do Uchwały Nr 171/16
Rady Miejskiej w Świeciu
z dnia 29 września 2016 r.

**Teren wsi Sulnowo - droga gminna na działkach nr 4/1, 5/17, 5/19, 5/21, 5/23, 5/25, 5/27, 5/29, 5/31, 5/33,
5/35, 5/37 i 5/39 - Arkusz 3.**



UZASADNIENIE

Ustawa z dnia 21 marca 1985 r. o drogach publicznych nałożyła na gminy obowiązek zaliczenia do kategorii dróg gminnych dróg o znaczeniu lokalnym, nie zaliczonych do innych kategorii, a stanowiących uzupełniającą sieć dróg służących miejscowym potrzebom, z wyłączeniem dróg wewnętrznych. Zaliczenie ciągów komunikacyjnych do kategorii dróg gminnych następuje w drodze uchwały rady gminy.

Przewodniczący Rady Miejskiej
w Świeciu

Jerzy Wojcik

