

**UCHWAŁA NR 167/16**  
**RADY MIEJSKIEJ W ŚWIECIU**

z dnia 1 września 2016 r.

**w sprawie przystąpienia do opracowania zmiany miejscowego planu zagospodarowania przestrzennego obejmującego tereny zawarte między ulicami Wojska Polskiego, Wodną, Nadbrzeżną oraz teren „Starego Miasta” położony za rzeką Wdą w Świeciu.**

Na podstawie art. 18 ust. 2 pkt 5 ustawy z dnia 8 marca 1990 r. o samorządzie gminnym (Dz. U. z 2016 r. poz. 446 j.t.) oraz art. 14 ust. 1 ustawy z dnia 27 marca 2003 r. o planowaniu i zagospodarowaniu przestrzennym (Dz. U. z 2016 r. poz. 778 z późn. zm.<sup>1</sup>)

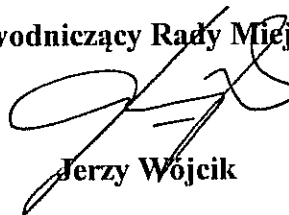
uchwała się, co następuje:

§ 1. Przystąpić do opracowania zmiany miejscowego planu zagospodarowania przestrzennego obejmującego tereny zawarte między ulicami Wojska Polskiego, Wodną, Nadbrzeżną oraz teren „Starego Miasta” położony za rzeką Wdą w Świeciu, uchwalonego Uchwałą Nr 135/08 Rady Miejskiej w Świeciu z dnia 24 kwietnia 2008 r. (Dz. Urz. Woj. Kujawsko – Pomorskiego Nr 102, poz. 1633 z dnia 1 sierpnia 2008 r.), w zakresie określonym w załączniku graficznym Nr 1, Nr 2, Nr 3 i Nr 4 do niniejszej uchwały.

§ 2. Wykonanie uchwały powierza się Burmistrzowi Świecia.

§ 3. Uchwała wchodzi w życie z dniem podjęcia.

**Przewodniczący Rady Miejskiej**

  
**Jerzy Wójcik**

---

<sup>1</sup> Zmiany wymienionej ustawy zostały ogłoszone w Dz. U. z 2016 r. poz. 904, poz. 961 i poz. 1250.

## Uzasadnienie

Na obszarze objętym uchwałą obowiązuje miejscowy plan zagospodarowania przestrzennego obejmujący tereny zawarte między ulicami Wojska Polskiego, Wodną, Nadbrzezną oraz teren „Starego Miasta” położony za rzeką Wdą w Świeciu, uchwalony Uchwałą Nr 135/08 Rady Miejskiej w Świeciu z dnia 24 kwietnia 2008 r. (Dz. Urz. Woj. Kujawsko – Pomorskiego Nr 102, poz. 1633 z dnia 1 sierpnia 2008 r.).

Przewiduje się korektę ustaleń wybranych terenów objętych w/w miejscowym planem zagospodarowania przestrzennego w celu zapewnienia realizacji celów polityki przestrzennej wynikającej ze Studium uwarunkowań i kierunków zagospodarowania przestrzennego gminy Świecie. Wprowadzenie modyfikacji w planie miejscowym będzie nie tylko uwzględniać szeroko pojęte potrzeby mieszkańców lecz także przyczyni się do dalszego rozwoju miasta.

Zmiana miejscowego planu zagospodarowania przestrzennego pozwoli również na ustabilizowanie zasad zagospodarowania przestrzennego poprzez zastosowanie kompleksowych rozwiązań funkcjonalno – przestrzennych uwzględniających relacje z terenami otaczającymi oraz kształtowanie struktur zabudowy. Ponadto opracowanie tego dokumentu planistycznego będzie swoistą odpowiedzią na potrzeby wynikające z wniesionych wniosków.

Realizując zadania przydzielone jednostkom samorządu terytorialnego na podstawie ustawy z dnia 27 marca 2003 r. o planowaniu i zagospodarowaniu przestrzennym polegające na ustalaniu przeznaczenia terenów oraz określaniu sposobów ich zagospodarowania i zabudowy, po przeprowadzeniu niezbędnej analizy dotyczącej zasadności przystąpienia do sporządzania planu i stopnia zgodności przewidywanych rozwiązań z ustaleniami studium, wykazuje się, że przystąpienie do sporządzania zmiany planu jest zasadne.

Przewodniczący Rady Miejskiej  
w Świeciu

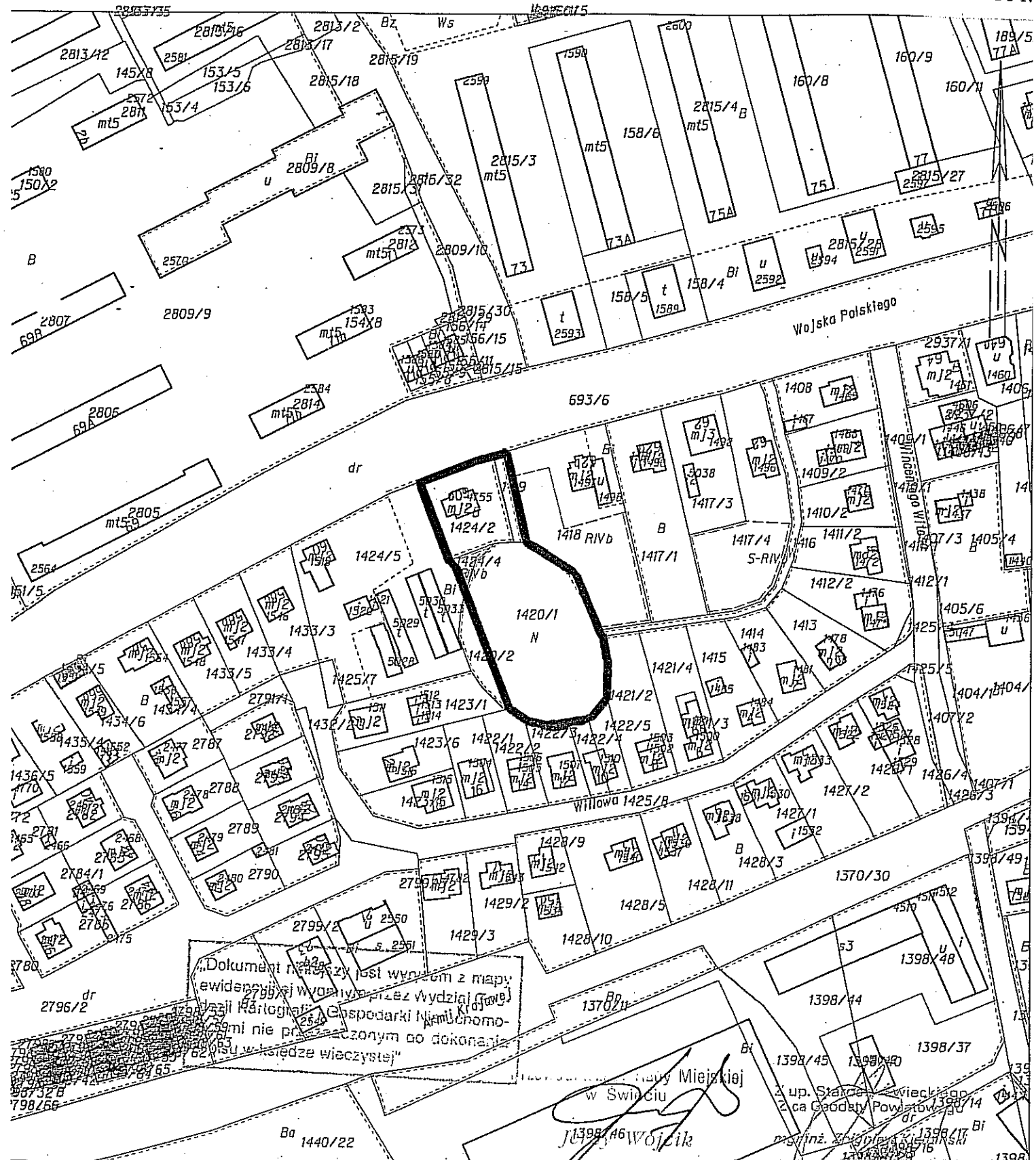
*Jerzy Wólcik*

Starosta Świecki

MAPA EWIDENCJI GRUNTÓW  
obr. Świecie 0001: dz. 1420/1, 1424/2, 1424/3

SKALA 1:2000

Załącznik Nr ... do  
Uchwały Nr .../16  
Rady Miejskiej w Świeciu  
z dnia ... 2016 r.



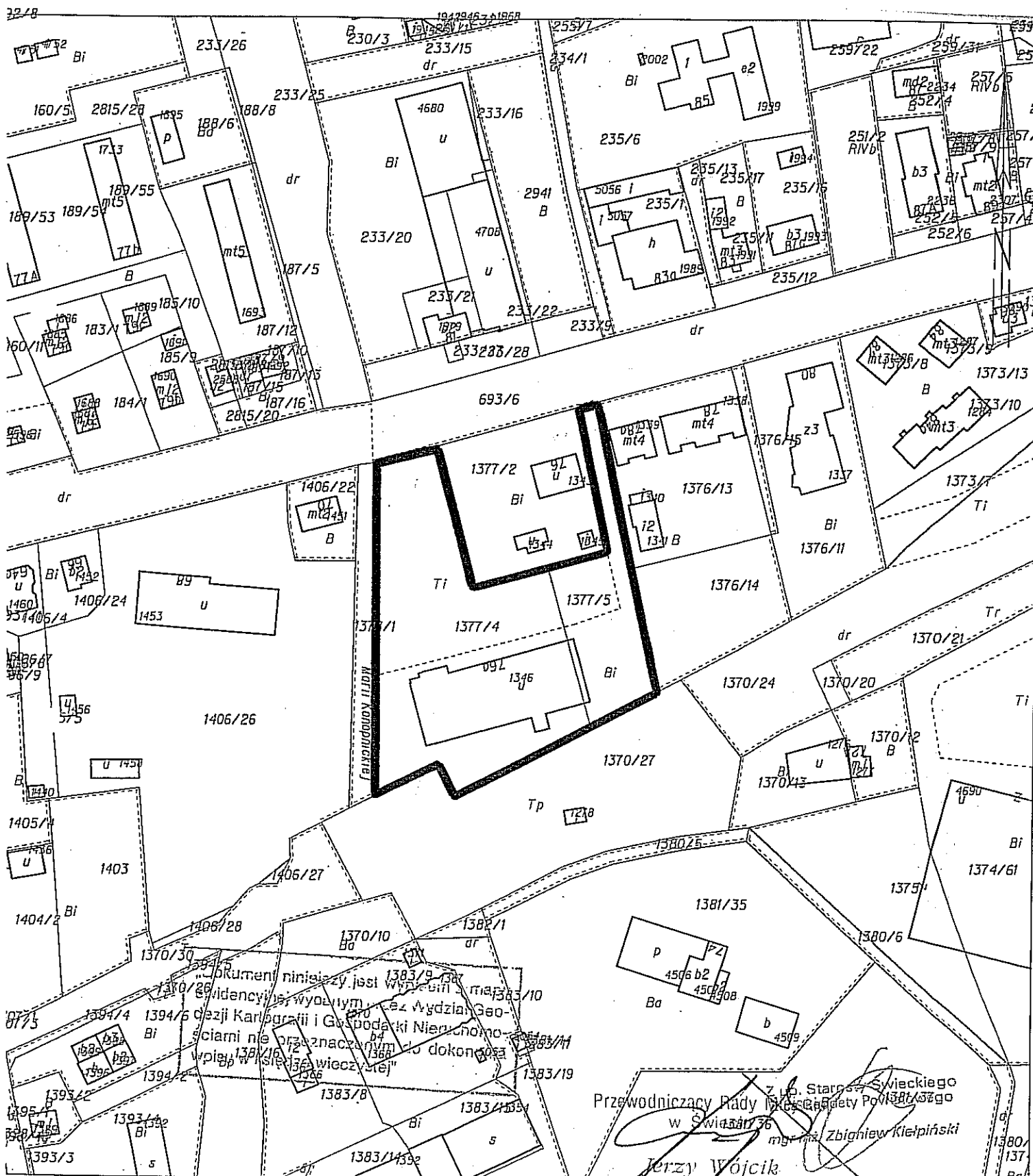
"Dokument ten ma być wyciągiem z mapy ewidencyjnej wydanym przez Wydział (Główny) Urzędniczy Kartografii i Gospodarki Nieruchomościami nie przeznaczonym do dokonania zapisu w księdze wieczystej"

Starosta Świecki

MAPA EWIDENCJI GRUNTÓW  
obr. Swiecie 0001: dz. 1377/4, 1377/5

SKALA 1:2000

Załącznik Nr 2 do  
Uchwały Nr 167.../16  
Rady Miejskiej w Świeciu  
z dnia 11 września 2016 r.



Z Urzędu Starosty Świeckiego  
Przewodniczący Rady Miejskiej Powiatu Świeckiego  
w Świeciu 76  
mgr inż. Zbigniew Klepiński

*Jerzy Wójcik*

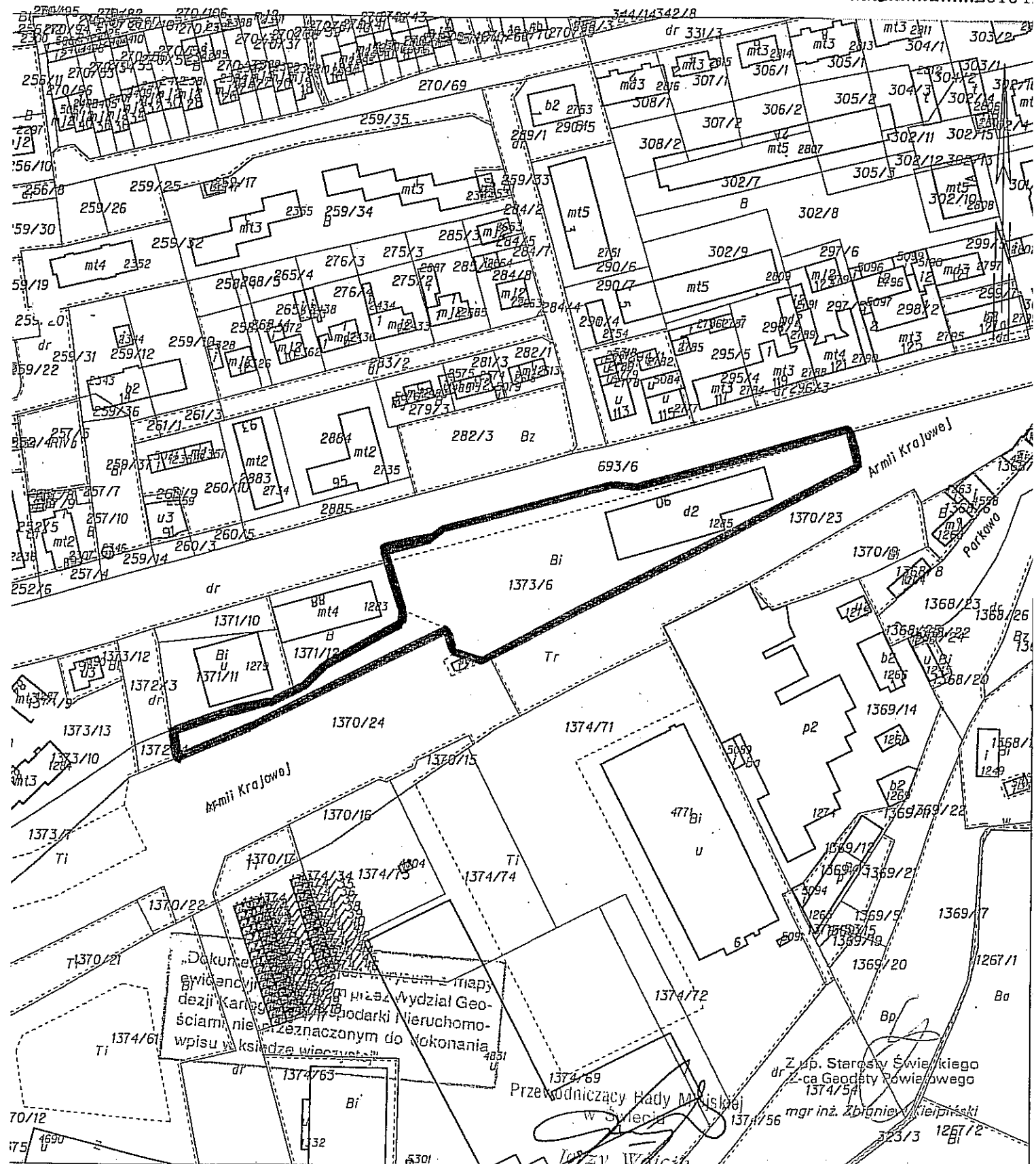
Starosta Świecki

MAPA EWIDENCJI GRUNTÓW

obr. Swiecie 0001: dz. 1373/6

SKALA 1:2000

Załącznik Nr ... do  
Uchwały Nr .../16  
Rady Miejskiej w Świeciu  
z dnia ...



Dokument  
ewidencyjny  
nie jest zgodny z mapą  
geodezji kartograficznej  
i nie jest przeznaczony do  
wpisu w księgę wieczystą

Z p. Starosty Świeckiego  
dr. Z-ca Geodety Powiatowego  
1374/54  
mgr inż. Zbigniew Kiepiński

