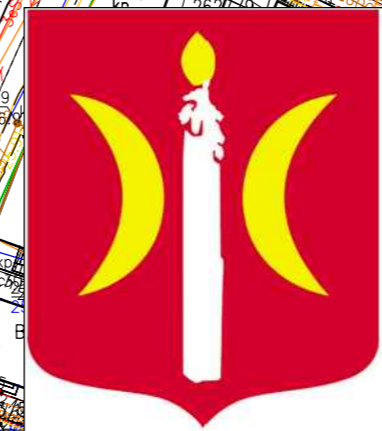
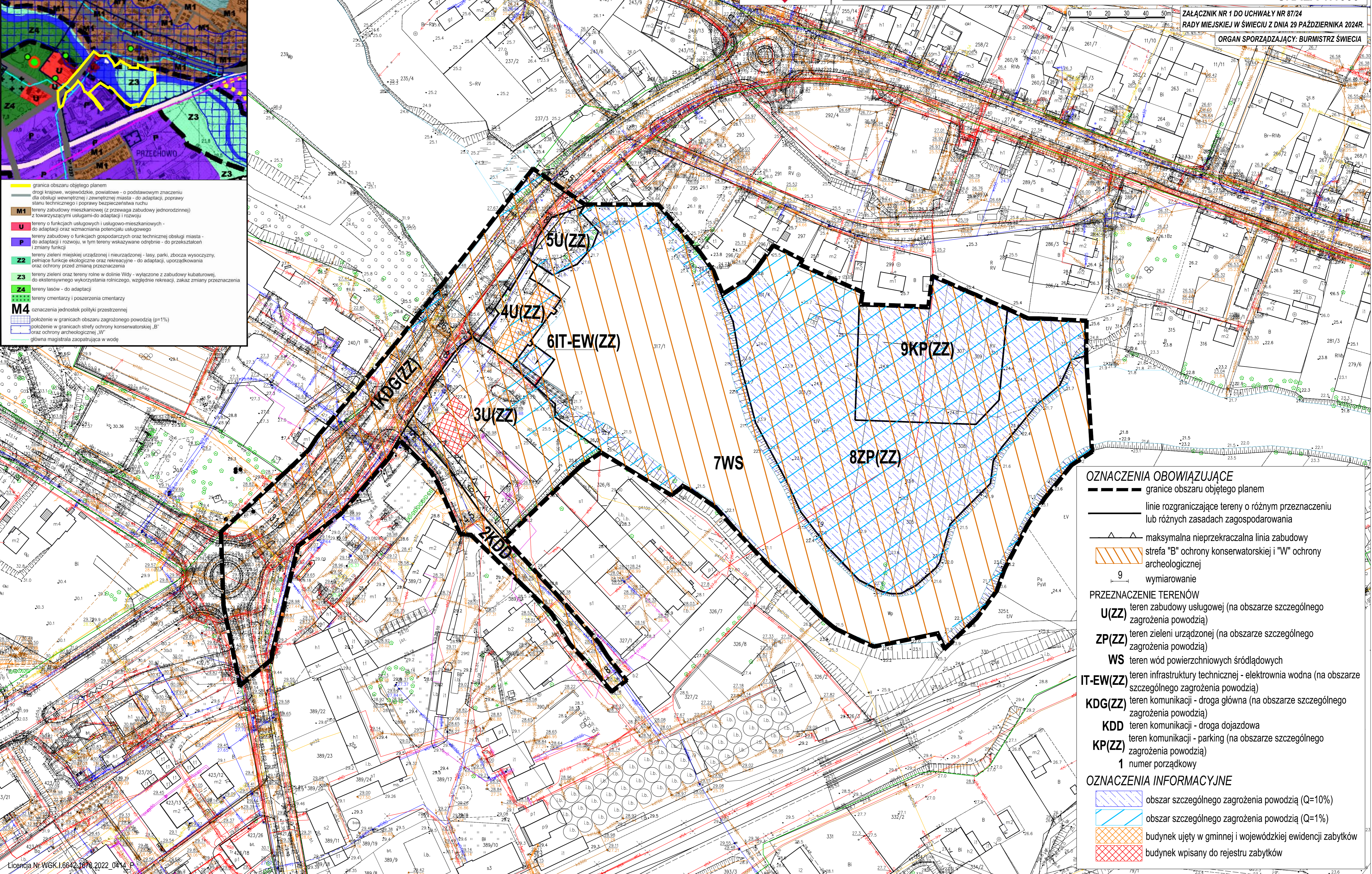


- granica obszaru objętego planem
- drogi krajowe, wojewódzkie, powiatowe - o podstawowym znaczeniu dla obsługi wewnętrznej i zewnętrznej miasta - do adaptacji, poprawy stanu technicznego i poprawy bezpieczeństwa ruchu
- M1 tereny zabudowy mieszkaniowej (z przewagą zabudowy jednorodzinnej) z towarzyszącymi usługami i rozwojowi
- U tereny o funkcjach usługowych i usługowo-mieszkaniowych - do adaptacji oraz wzmacniania potencjału usługowego
- P tereny zabudowy o funkcjach gospodarczych oraz technicznej obsługi miasta - do adaptacji i rozwoju, w tym tereny wskazujące odrębnie - do przekształceń zmiany funkcji
- Z2 tereny zieleni miejskiej urządzonej i nieurządzonej - lasy, parki, zbocza wyciszony, pełniące funkcje ekologiczne oraz rekreacyjne - do adaptacji, uporządkowania oraz ochrony przed zmianą przeznaczenia
- Z3 tereny zieleni oraz tereny rolne w dolinie Widwy - wyłączone z zabudowy kubaturowej, do ekstensywnego wykorzystania rolniczego, względnie rekreacji, zakaz zmiany przeznaczenia
- Z4 tereny lasów - do adaptacji
- M4 oznaczenia jednostek polityki przestrzennej
- ▨ położenie w granicach obszaru zagrożonego powodzią (p=1%)
- ▨ położenie w granicach strefy ochrony konserwatorskiej „B” oraz ochrony archeologicznej „W”
- główna magistrala zaopatrzenia w wodę



**MIEJSCOWY PLAN ZAGOSPODAROWANIA PRZESTRZENNEGO  
DLA TERENU POŁOŻONEGO PRZY RZECIE WDZIE W REJONIE  
ULIC KRÓTKIEJ, WOJSKA POLSKIEGO I FABRYCZNEJ W ŚWIECIU  
RYSUNEK PLANU**

ZAŁĄCZNIK NR 1 DO UCHWAŁY NR 87/24  
RADY MIEJSKIEJ W ŚWIECIU Z DNIA 29 PAŹDZIERNIKA 2024R.  
ORGAN SPORZĄDZAJĄCY: BURMISTRZ ŚWIECIE



- OZNACZENIA OBOWIĄZUJĄCE**
- granice obszaru objętego planem
  - linie rozgraniczające tereny o różnym przeznaczeniu lub różnych zasadach zagospodarowania
  - maksymalna nieprzekraczalna linia zabudowy
  - ▨ strefa „B” ochrony konserwatorskiej i „W” ochrony archeologicznej
  - 9 wymiarowanie
- PRZEZNACZENIE TERENÓW**
- U(ZZ) teren zabudowy usługowej (na obszarze szczególnego zagrożenia powodzią)
  - ZP(ZZ) teren zieleni urządzonej (na obszarze szczególnego zagrożenia powodzią)
  - WS teren wód powierzchniowych śródlądowych
  - IT-EW(ZZ) teren infrastruktury technicznej - elektrownia wodna (na obszarze szczególnego zagrożenia powodzią)
  - KDG(ZZ) teren komunikacji - droga główna (na obszarze szczególnego zagrożenia powodzią)
  - KDD teren komunikacji - droga dojazdowa
  - KP(ZZ) teren komunikacji - parking (na obszarze szczególnego zagrożenia powodzią)
  - 1 numer porządkowy
- OZNACZENIA INFORMACYJNE**
- ▨ obszar szczególnego zagrożenia powodzią (Q=10%)
  - ▨ obszar szczególnego zagrożenia powodzią (Q=1%)
  - ▨ budynek ujęty w gminnej i wojewódzkiej ewidencji zabytków
  - ▨ budynek wpisany do rejestru zabytków