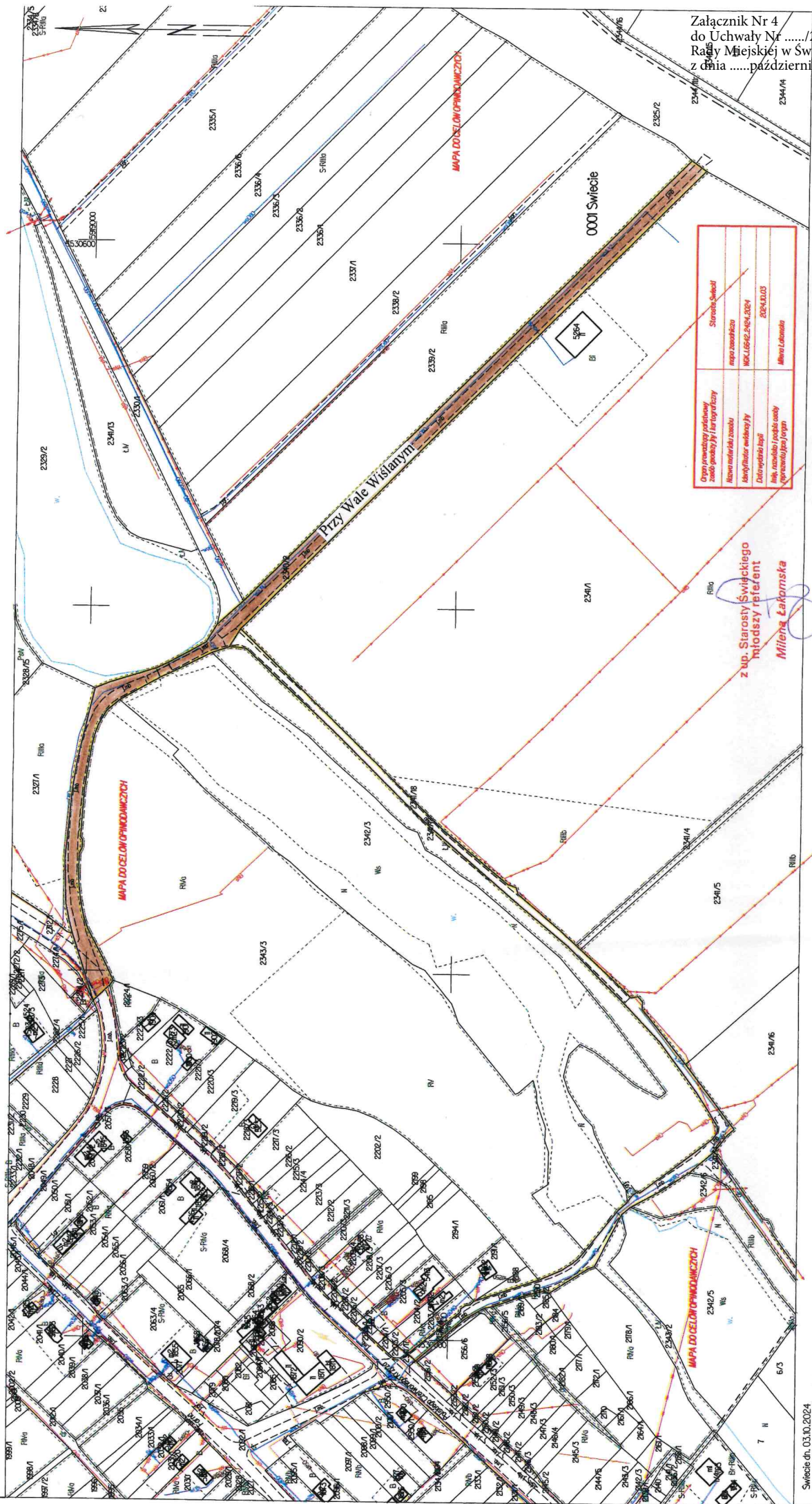


MAPA ZASADNICZA SKALA 1:2000

Układ odniesienia: PL-ETRF89, układ wsp. płaskich: PL-2000 strefa 6 (08'), układ wys.: PL-EVRF2007-NH
obr. Świecie 0001; dz. 2340/2, 2341/18
Sekcje mapy: 6.199.24.09; 6.199.24.10; 6.199.24.05; 6.199.24.04



Załącznik Nr 4
do Uchwały Nr/24
Rady Miejskiej w Świeciu
z dnia października 2024 r.

Opis prowadzący przedsięwzięcie (nazwa projektu / nr sprawy)	Strona Swiecki
Nazwa realizacji zadania	mapa zasadnicza
Identyfikator ewidencyjny	MGK.06.02.046.0004
Data wydania mapy	2024.10.03
Nazwa, adres i adres e-mail organu	Miasto Łakomska

**z up. Starosty Świeckiego
młodszy referent**
Milena Łakomska