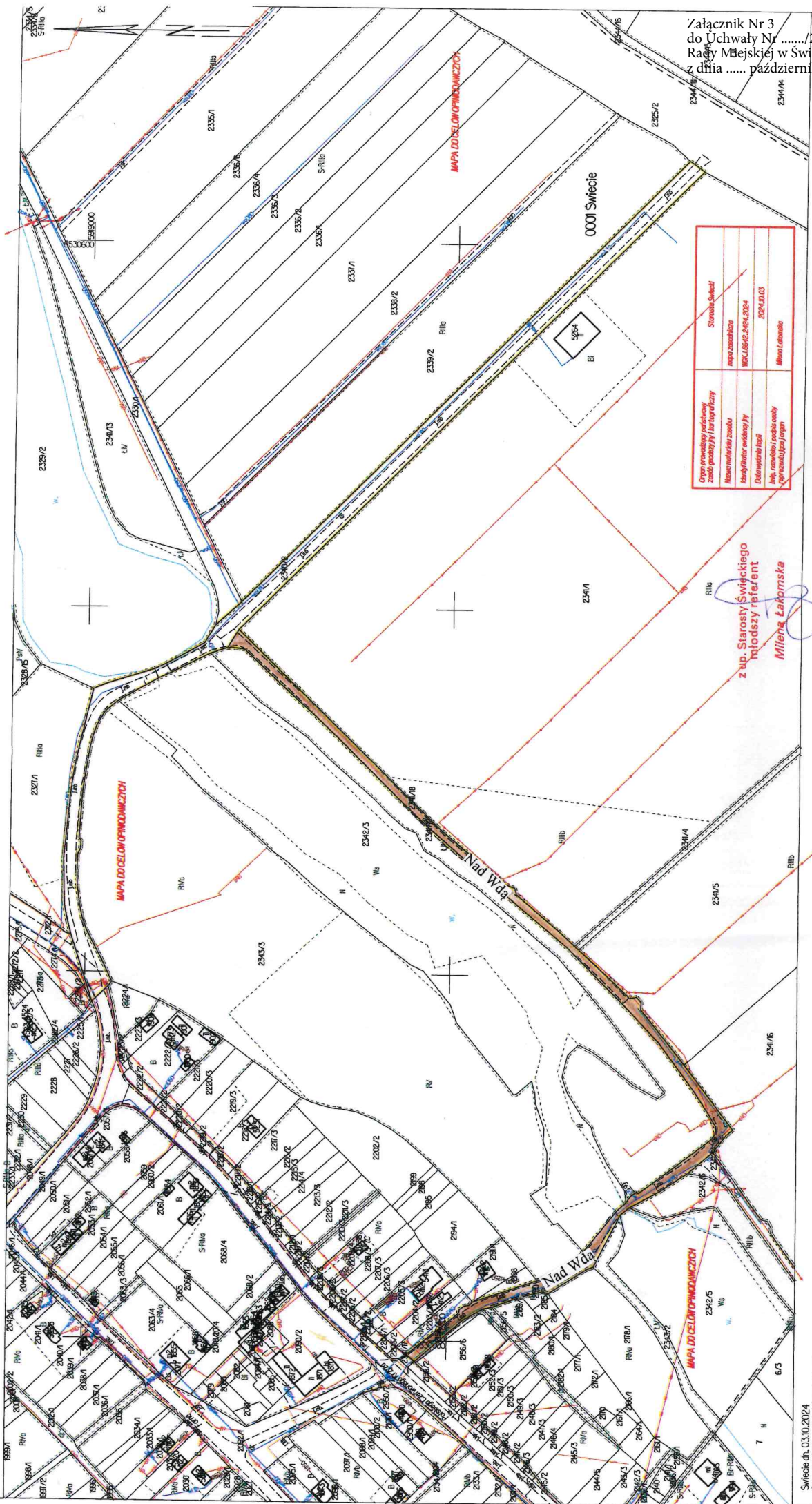


# MAPA ZASADNICZA SKALA 1:2000

Układ odniesienia: PL-ETRF89, układ wsp. płaskich: PL-2000 strefa 6 (18°), układ wys.: PL-EVRF2007-NH  
obr. Swiecie 0001; dz. 2340/2, 2341/8  
Sekcje mapy: 6.199.24.09; 6.199.24.10; 6.199.24.05; 6.199.24.04



Załącznik Nr 3  
do Uchwały Nr ...../24  
Rady Miejskiej w Swieciu  
z dnia ..... października 2024 r.

|  |                      |
|--|----------------------|
| Opis inwestycji (nazwa, rodzaj, przebieg)  | Stwierdzenie         |
| Nazwa projektu / zadania                   | mapa zasadnicza      |
| Identyfikator zadania / projektu           | MKG.1.6642.2424.2024 |
| Data wydania / aktualizacji                | 2024.03.10           |
| Wzrost / stopień wykształcenia / inne dane | Milena Łakomska      |

z up. Starosty Swieckiego  
młodszy referent  
Milena Łakomska