

UCHWAŁA NR 78/24
RADY MIEJSKIEJ W ŚWIECIU

z dnia 26 września 2024 r.

w sprawie zaliczenia dróg do kategorii dróg gminnych

Na podstawie art. 7 ust. 2 ustawy z dnia 21 marca 1985 r. o drogach publicznych (Dz. U. z 2024 r. poz. 320) po zasięgnięciu opinii Zarządu Powiatu Świeckiego, uchwała się co następuje:

§ 1. Zaliczyć następujące drogi przebiegające poza granicami administracyjnymi miasta do kategorii dróg gminnych:

- 1) przedłużenie ul. Bratkowej w miejscowości Sulnowo poprzez działki nr 8/92, 8/94 i 8/53 obręb ewidencyjny Sulnowo;
- 2) przedłużenie ul. Lipowej w miejscowości Sulnowo poprzez działkę nr 6/87 obręb ewidencyjny Sulnowo;
- 3) przedłużenie ul. Słonecznej w miejscowości Gruczno poprzez działkę nr 347/8 obręb ewidencyjny Gruczno.

§ 3. Położenie dróg określają załączniki (nr 1 – nr 3) do niniejszej uchwały.

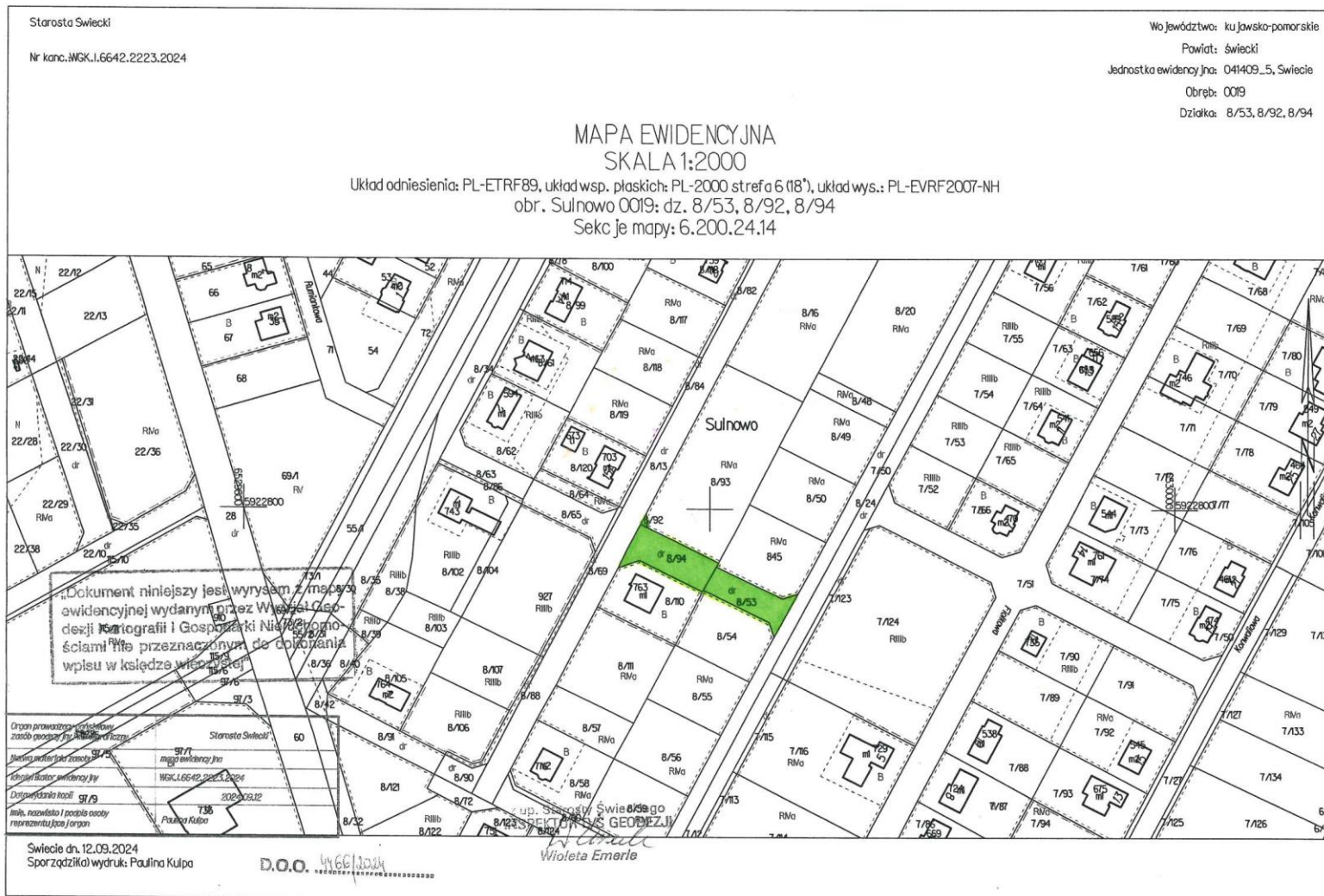
§ 4. Wykonanie uchwały powierza się Burmistrzowi Świecia.

§ 5. Uchwała wchodzi w życie po upływie 14 dni od dnia ogłoszenia w Dzienniku Urzędowym Województwa Kujawsko - Pomorskiego.

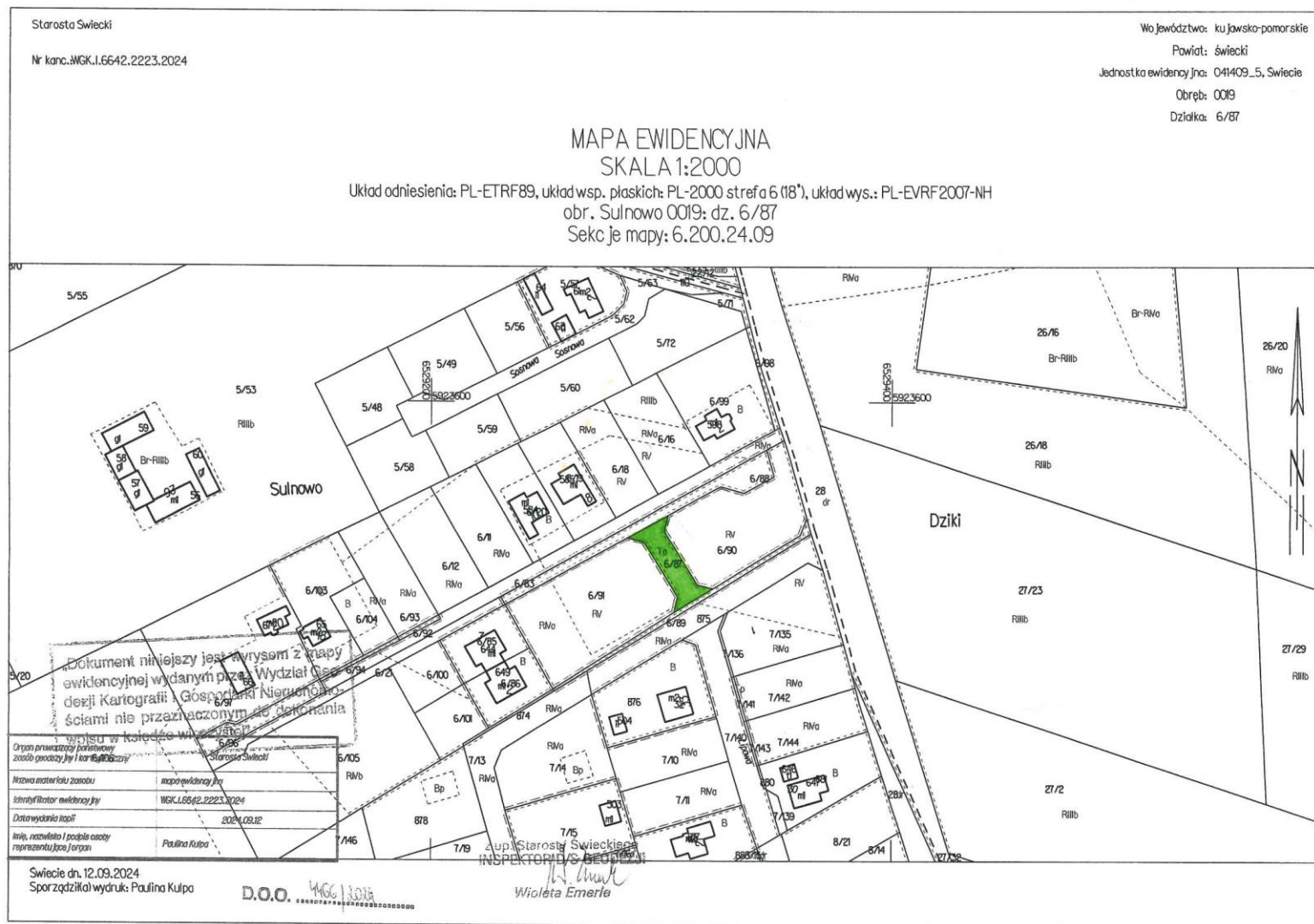
**Przewodniczący Rady
Miejskiej**

Jerzy Wójcik

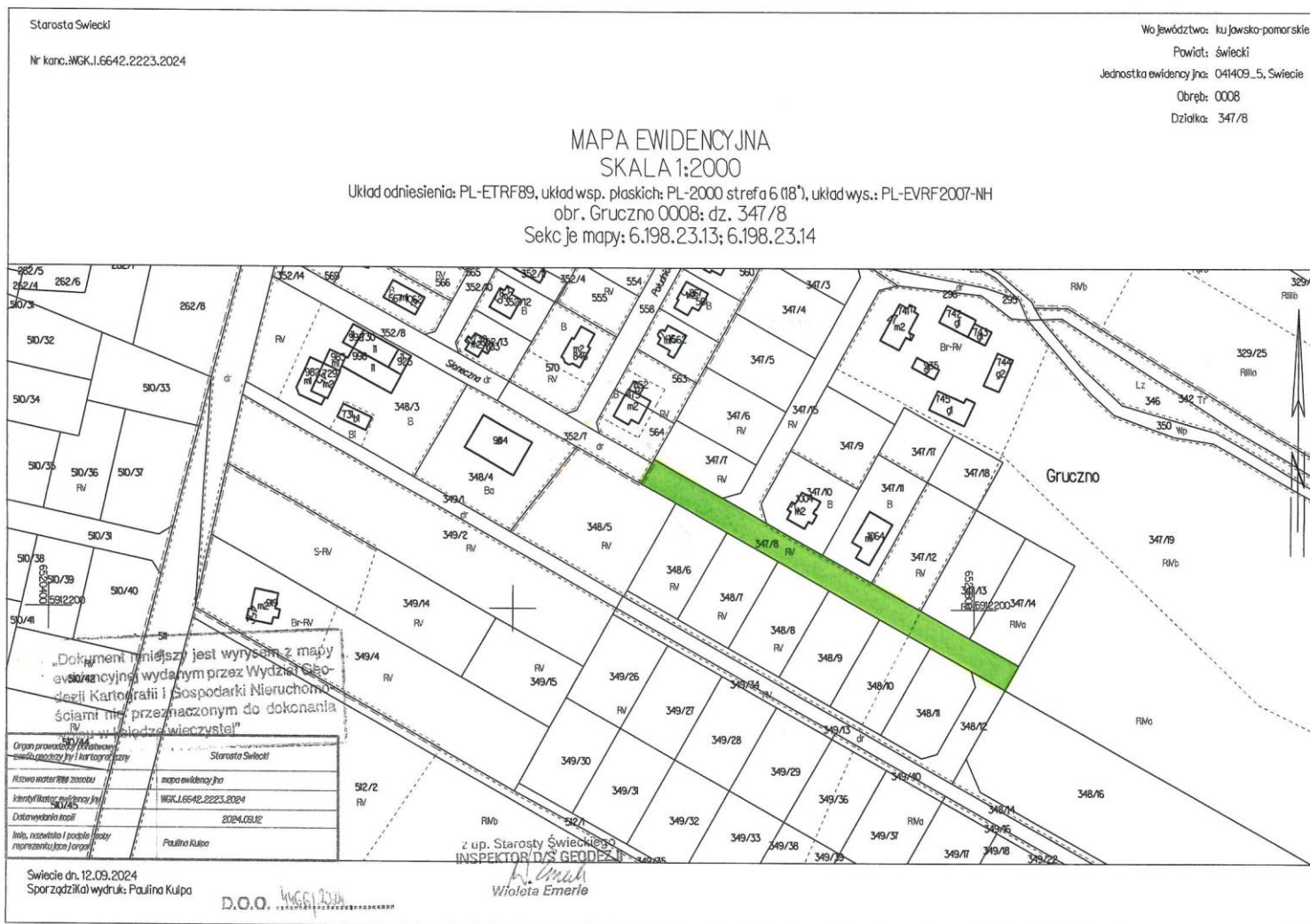
Sulnowo – przedłużenie ul. Bratkowej poprzez działki nr 8/92, 8/94 i 8/53 obręb ewidencyjny Sulnowo



Sulnowo – przedłużenie ul. Lipowej poprzez działkę nr 6/87 obręb ewidencyjny Sulnowo



Gruczno – przedłużenie ul. Słonecznej poprzez działkę nr 347/8 obręb ewidencyjny Gruczno



UZASADNIENIE

Ustawa z dnia 21 marca 1985 r. o drogach publicznych (Dz. U. z 2024 r. poz. 320) nakłada na gminy obowiązek zaliczenia do kategorii dróg gminnych dróg o znaczeniu lokalnym, nie zaliczonych do innych kategorii, a stanowiących uzupełniającą sieć dróg służących miejscowym potrzebom, z wyłączeniem dróg wewnętrznych. Zaliczenie ciągów komunikacyjnych do kategorii dróg gminnych następuje w drodze uchwały rady gminy.

Projekt uchwały w sprawie zaliczenia do kategorii dróg gminnych drogi dotyczy dróg przebiegających poza granicami administracyjnymi miasta (przedłużenie ul. Bratkowej w miejscowości Sulnowo poprzez działki nr 8/92, 8/94 i 8/53 obręb ewidencyjny Sulnowo, przedłużenie ul. Lipowej w miejscowości Sulnowo poprzez działkę nr 6/87 obręb ewidencyjny Sulnowo, przedłużenie ul. Słonecznej w miejscowości Gruczno poprzez działkę nr 347/8 obręb ewidencyjny Gruczno).

Po zasięgnięciu opinii Zarządu Powiatu Świeckiego zalicza się w. wym. drogi do kategorii dróg gminnych oraz ustala się ich przebieg (zgodnie z załącznikami). Zarząd Powiatu na posiedzeniu w dniu 25 września 2024 r. (Uchwała nr 11/102/24 Zarządu Powiatu Świeckiego) pozytywnie zaopiniował przedstawioną w projekcie uchwały propozycję zaliczenia dróg do kategorii dróg gminnych. W związku z pozytywną opinią Zarządu Powiatu Świeckiego w przedmiotowej sprawie, zostały spełnione przesłanki określone w art. 7 ust. 2 ustawy z dnia 21 marca 1985 r. o drogach publicznych (Dz. U. z 2024 r. poz. 320).

Biorąc powyższe pod uwagę podjęcie uchwały zgodnie z przedstawionym projektem jest zasadne.