

UCHWAŁA NR 135/16
RADY MIEJSKIEJ W ŚWIECIU
z dnia 31 marca 2016 r.

w sprawie przystąpienia do zmiany studium uwarunkowań i kierunków zagospodarowania przestrzennego gminy Świecie

Na podstawie art. 18 ust. 2 pkt 5 ustawy z dnia 8 marca 1990 r. o samorządzie gminnym (t. j. Dz. U. z 2015 r. poz. 1515 z późn. zmianami)¹, w związku z art. 9 ust. 1 i art. 27 ustawy z dnia 27 marca 2003 r. o planowaniu i zagospodarowaniu przestrzennym (t. j. Dz. U. z 2015 r. poz. 199 z późn. zmianami)², uchwała się, co następuje:

§ 1. Przystąpić do opracowania zmiany studium uwarunkowań i kierunków zagospodarowania przestrzennego gminy Świecie uchwalonego uchwałą Nr 185/12 Rady Miejskiej w Świeciu z dnia 29 listopada 2012 r.

§ 2. Przedmiotowa uchwała, w myśl § 8, ust. 2 Rozporządzenia Ministra Infrastruktury z dnia 28 kwietnia 2004 r. w sprawie zakresu projektu studium uwarunkowań i kierunków zagospodarowania przestrzennego gminy, jest zmianą polegającą na uzupełnieniu studium o pojedyncze ustalenia.


§ 3. Granice obszarów objętych zmianą studium określają załączniki Nr 1, 2, 3 do niniejszej uchwały.

§ 4. Orientacyjne położenie granic obszaru objętego zmianą studium wskazuje załącznik Nr 4 do niniejszej uchwały.

§ 5. Wykonanie uchwały powierza się Burmistrzowi Świecia.

§ 6. Uchwała wchodzi w życie z dniem podjęcia.

Przewodniczący Rady Miejskiej


Jerzy Wojcik

¹ Zmiany wymienionej ustawy zostały ogłoszone w Dz. U. z 2015 r. poz. 1890.

² Zmiany wymienionej ustawy zostały ogłoszone w Dz. U. z 2015 r. poz. 443, poz. 774, poz. 1265, poz. 1434, poz. 1713, poz. 1777, poz. 1830, poz. 1890.

Uzasadnienie

Niniejsza uchwała dotyczy przystąpienia do sporządzenia zmiany studium uwarunkowań i kierunków zagospodarowania przestrzennego gminy Świecie, uchwalonego uchwałą Nr 185/12 Rady Miejskiej w Świeciu z dnia 29 listopada 2012 r.

W związku z potrzebą wprowadzenia do ustaleń studium zapisów związanych z uwidocznieniem występowania udokumentowanych złóż kopalin istnieje konieczność podjęcia przedmiotowej uchwały przez Radę Miejską w Świeciu.

W dniu 1 stycznia 2013 r. weszła w życie ustawa z dnia 9 czerwca 2011 r. Prawo Geologiczne i Górnicze, która nałożyła na gminy obowiązek ujawniania w studiach uwarunkowań i kierunków zagospodarowania przestrzennego oraz w miejscowych planach zagospodarowania przestrzennego udokumentowanych złóż kopalin. Zgodnie z art. 95, ust. 2 ww. ustawy w terminie do 2 lat od dnia zatwierdzenia dokumentacji geologicznej przez właściwy organ administracji geologicznej obszar udokumentowanego złoża kopalin gmina winna obowiązkowo wprowadzić do studium uwarunkowań i kierunków zagospodarowania przestrzennego gminy.

Ponadto wskazuje się, że dokonanie zmian w zapisach studium określonych w uchwale dotyczy wybranych terenów, a zakres zmian odnosi się wyłącznie do złóż kopalin. Zgodnie z tym podkreśla się, że ustalenia dotyczące pozostałego zakresu studium pozostaną w formie niezmienionej.

Również należy wskazać, że wprowadzenie zmian do wybranych, pojedynczych zapisów studium, zarówno w części tekstowej jak i graficznej, zgodnie z § 8, ust. 2 Rozporządzenia Ministra Infrastruktury z dnia 28 kwietnia 2004 r. w sprawie zakresu projektu studium uwarunkowań i kierunków zagospodarowania przestrzennego gminy, jest fragmentaryczną zmianą obowiązującego studium. Zgodnie z tym przedmiotem sporządzanej zmiany studium będą tereny wskazane w załącznikach graficznych do przedmiotowej uchwały.

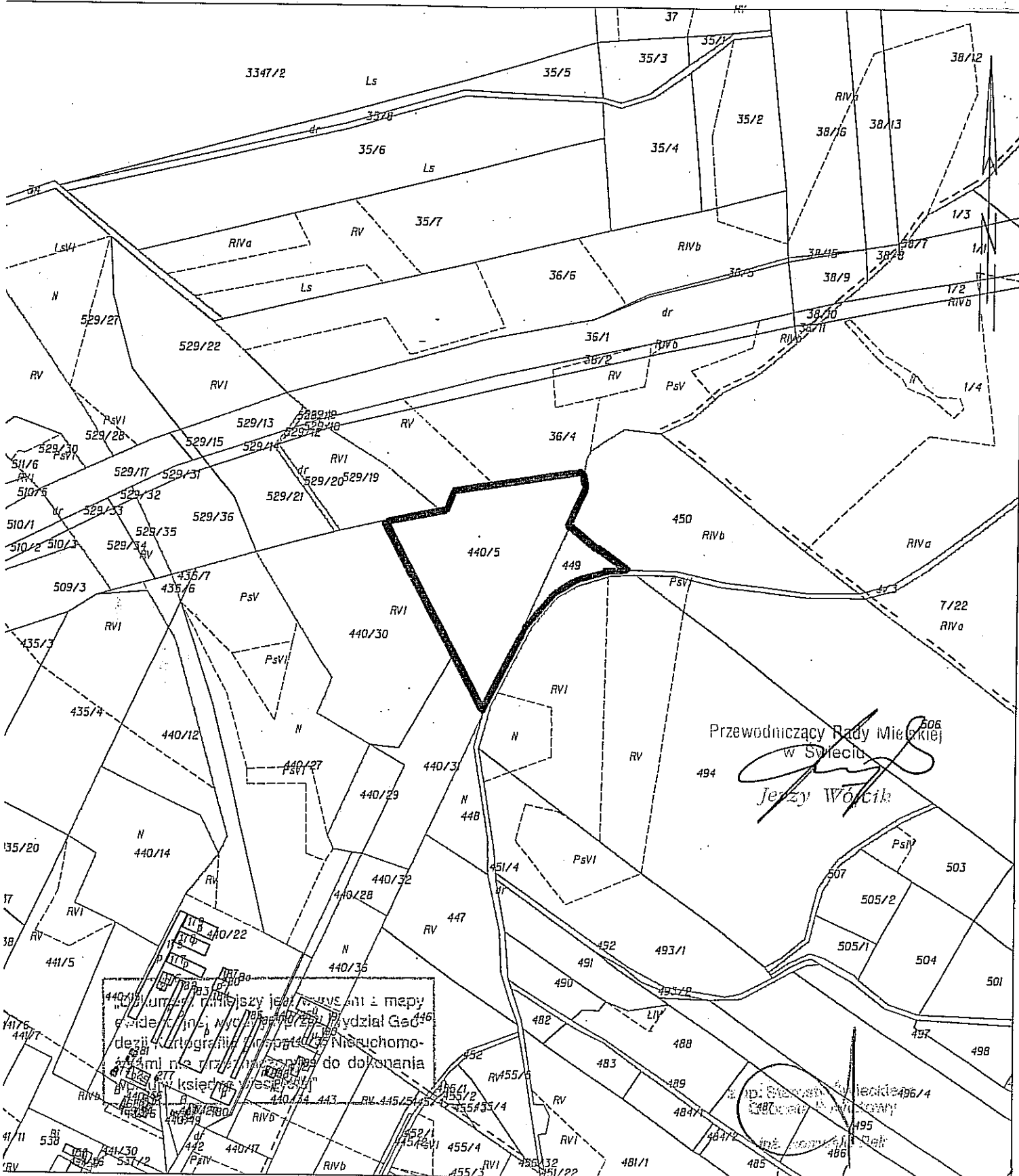
Zgodnie z powyższym należy uznać, że podjęcie uchwały o przystąpieniu do zmiany studium jest wypełnieniem obowiązków wskazanych w wyżej wymienionych przepisach prawa oraz w pełni uzasadnione i celowe.

Przewodniczący Rady Miejskiej
w Świeciu
Jerzy Wólcik

MAPA EWIDENCJI GRUNTÓW
obr. Kozłowo 0011: dz. 440/5, 449

SKALA 1:5000

Załącznik Nr 2 do
Uchwały Nr 125./16
Rady Miejskiej w Świeciu
z dnia 31 marca 2016 r.



Przewodniczący Rady Miejskiej
w Świeciu
Jerzy Wójcik

Opisany teren jest objęty planem zagospodarowania przestrzennego...
...do dokonania...
...księgi wieczystej...

Starosta Świecki

MAPA EWIDENCJI GRUNTÓW

obr. Czapelki 0001, ark. 1: dz. 4

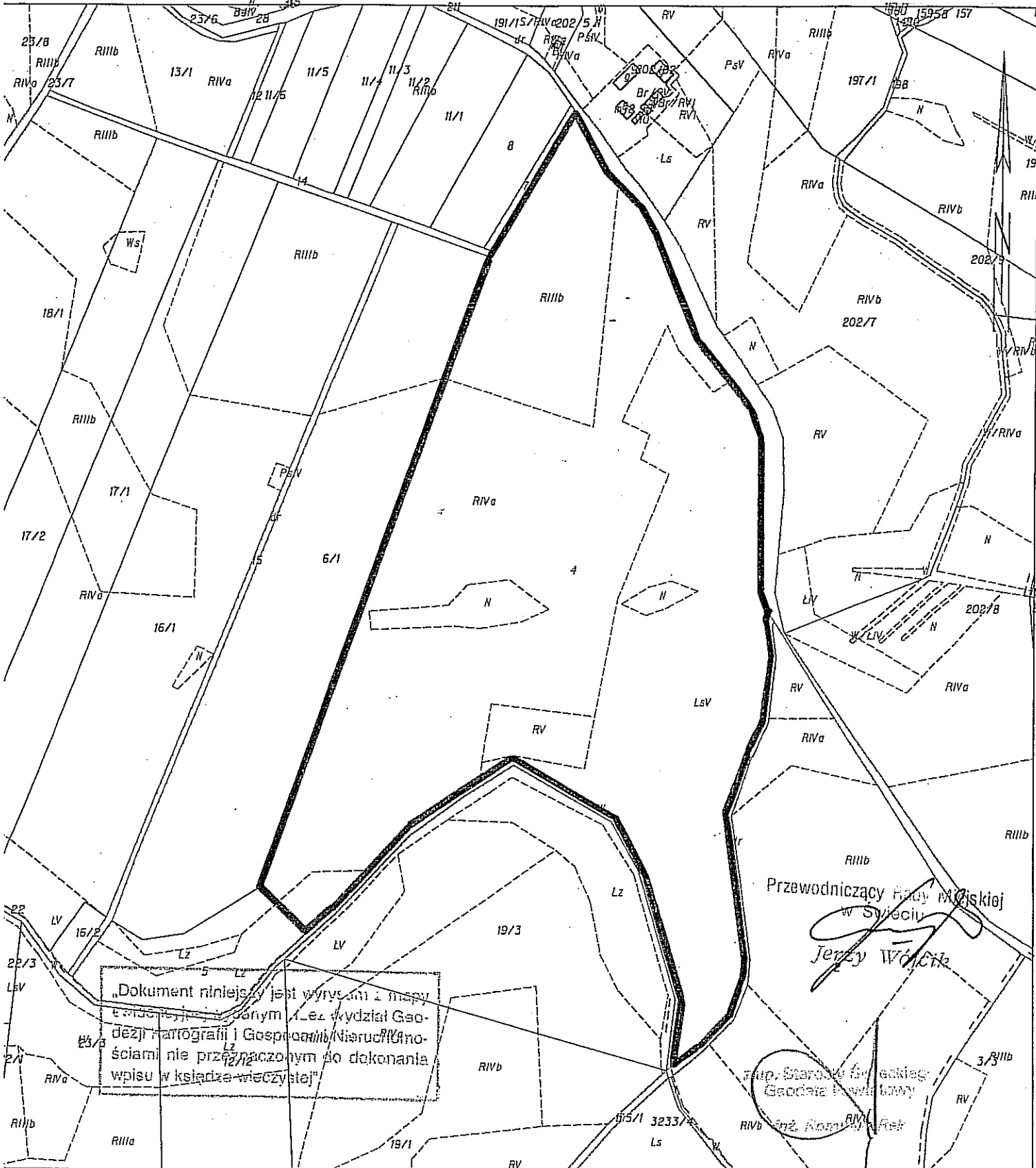
SKALA 1:5000

Załącznik Nr 1 do

Uchwały Nr 125./16

Rady Miejskiej w Świeciu

z dnia 31 marca 2016 r.



„Dokument niniejszy jest wyrysami z mapy ewidencyjnej sporządzonymi przez Wydział Geodezji Kartografii i Gospodarki Nieruchomościami nie przeznaczonym do dokonania wpisu w księdze wieczystej”

Przewodniczący Rady Miejskiej w Świeciu

Jerzy Wójcik

mgr inż. Starosta Główny Geodeta Powiatowy

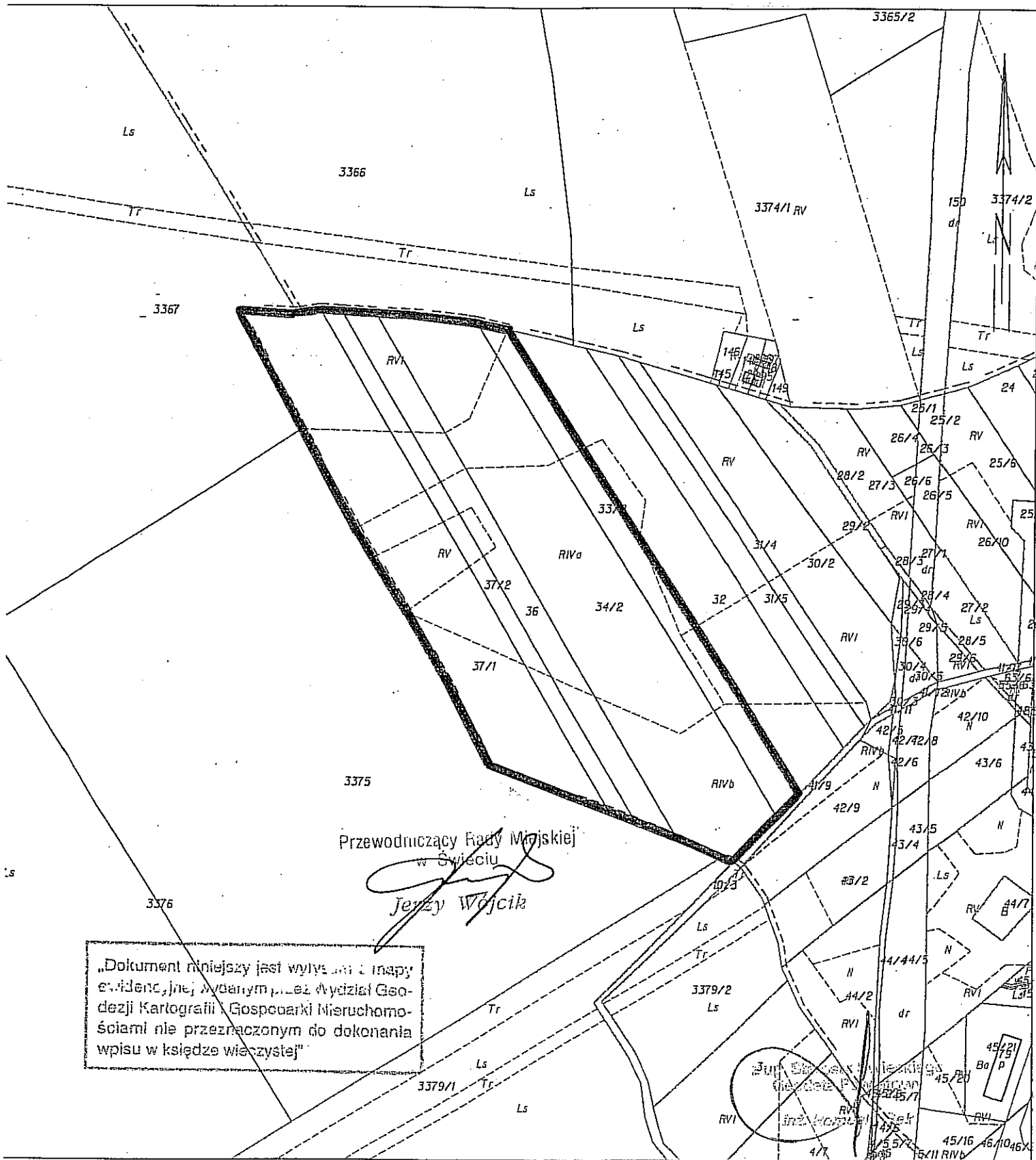
Starosta Świecki

Województwo: kujawsko-pomorskie
Powiat: świecki
Jednostka ewidencyjna: 041409_5, Świecie
Obręb: 0022, Wielki Konopat
Arkusz: 1

MAPA EWIDENCJI GRUNTÓW
obr. Wielki Konopat 0022, ark. 1: dz. 33/2, 34/2, 35/2

Załącznik Nr 3 do
Uchwały Nr 125/16
Rady Miejskiej w Świeciu
z dnia 31 marca 2016 r.

SKALA 1:5000



Przewodniczący Rady Miejskiej
w Świeciu

Jerzy Wojcik

„Dokument niniejszy jest wydaniem z mapy
ewidencyjnej, wydanym przez Wydział Geo-
deзии Kartografii i Gospodarki Nieruchomo-
ściami nie przeznaczonym do dokonania
wpisu w księdze wieczystej”

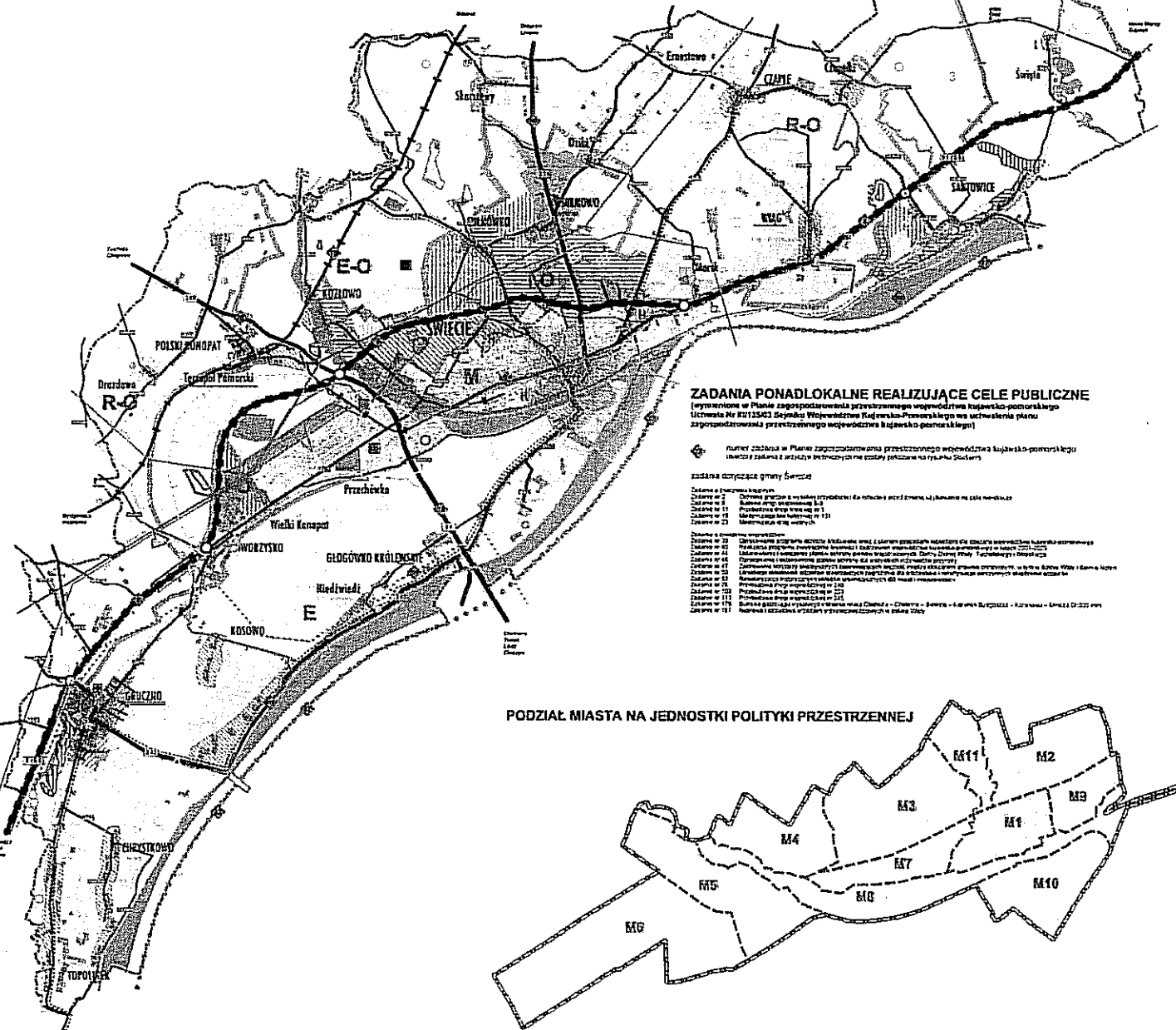
Starosta Świecki
Magdalena Olzak
149/2016

GMINA ŚWIECIE STUDYUM UWARUNKOWAŃ I KIERUNKÓW ZAGOSPODAROWANIA PRZESTRZENNEGO

skala 1:25000

KIERUNKI ZAGOSPODAROWANIA

— granica obszaru objętego zmianą studium



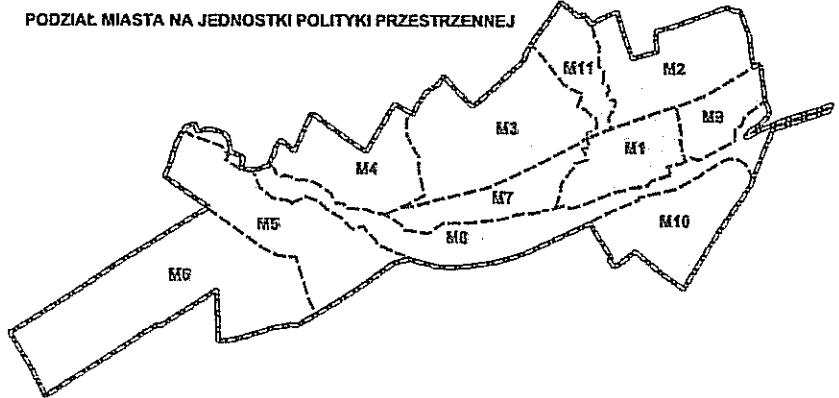
ZADANIA PONADLOKALNE REALIZUJĄCE CELE PUBLICZNE

(wymiarowane w Planie zagospodarowania przestrzennego województwa kujawsko-pomorskiego uchwałą Nr XX/1594/3 Sejmiku Województwa Kujawsko-Pomorskiego w sprawie planu zagospodarowania przestrzennego województwa kujawsko-pomorskiego)

numer zadania w Planie zagospodarowania przestrzennego województwa kujawsko-pomorskiego (zgodnie z tabelą 3) z art. 24 pkt 1) rozporządzenia Rady Ministrów z dnia 12.06.2009 r.

- Zadania o znaczeniu wojewódzkim:**
 - Zadanie nr 1: Budowa drogi wojewódzkiej 102
 - Zadanie nr 2: Budowa drogi wojewódzkiej 103
 - Zadanie nr 3: Budowa drogi wojewódzkiej 104
 - Zadanie nr 4: Budowa drogi wojewódzkiej 105
- Zadania o znaczeniu ogólnopolskim:**
 - Zadanie nr 5: Budowa linii kolejowej 245 (Świecie - Władki Karapat)
 - Zadanie nr 6: Budowa linii kolejowej 246 (Świecie - Kosowo)
 - Zadanie nr 7: Budowa linii kolejowej 247 (Świecie - Gruczno)
 - Zadanie nr 8: Budowa linii kolejowej 248 (Świecie - Głogowo Kroleńskie)
 - Zadanie nr 9: Budowa linii kolejowej 249 (Świecie - Władki Karapat)
 - Zadanie nr 10: Budowa linii kolejowej 250 (Świecie - Kosowo)
 - Zadanie nr 11: Budowa linii kolejowej 251 (Świecie - Gruczno)
 - Zadanie nr 12: Budowa linii kolejowej 252 (Świecie - Głogowo Kroleńskie)
 - Zadanie nr 13: Budowa linii kolejowej 253 (Świecie - Władki Karapat)
 - Zadanie nr 14: Budowa linii kolejowej 254 (Świecie - Kosowo)
 - Zadanie nr 15: Budowa linii kolejowej 255 (Świecie - Gruczno)
 - Zadanie nr 16: Budowa linii kolejowej 256 (Świecie - Głogowo Kroleńskie)
 - Zadanie nr 17: Budowa linii kolejowej 257 (Świecie - Władki Karapat)
 - Zadanie nr 18: Budowa linii kolejowej 258 (Świecie - Kosowo)
 - Zadanie nr 19: Budowa linii kolejowej 259 (Świecie - Gruczno)
 - Zadanie nr 20: Budowa linii kolejowej 260 (Świecie - Głogowo Kroleńskie)

PODZIAŁ MIASTA NA JEDNOSTKI POLITYKI PRZESTRZENNEJ



GRANICE

- granicę gminy / gminy
- granicę obszaru planu / obszarów planów
- granicę planu / planów

SIEĆ OSADNICZA

- ŚWIECIE: plany miejscowe / plany zagospodarowania przestrzennego
- GRUCZNO: plan miejscowy / plan zagospodarowania przestrzennego
- ŚWIATKO: plan miejscowy / plan zagospodarowania przestrzennego

CHYSTKOWO

- plan miejscowy / plan zagospodarowania przestrzennego

ZAGADNIENIA PRZYRODNICZE

- obszar Natura 2000
- obszar chronionego krajobrazu
- obszar chronionego dziedzictwa kulturowego
- obszar chronionego dziedzictwa przyrodniczego
- obszar chronionego dziedzictwa przyrodniczego
- obszar chronionego dziedzictwa przyrodniczego
- obszar chronionego dziedzictwa przyrodniczego
- obszar chronionego dziedzictwa przyrodniczego
- obszar chronionego dziedzictwa przyrodniczego

OCHRONA KONSERWATORSKA

- obszar ochrony konserwatorskiej A
- obszar ochrony konserwatorskiej B
- obszar ochrony konserwatorskiej C
- obszar ochrony konserwatorskiej D
- obszar ochrony konserwatorskiej E

INFRASTRUKTURA

- linia kolejowa / linia kolejowa
- linia kolejowa / linia kolejowa
- linia kolejowa / linia kolejowa
- linia kolejowa / linia kolejowa
- linia kolejowa / linia kolejowa
- linia kolejowa / linia kolejowa
- linia kolejowa / linia kolejowa
- linia kolejowa / linia kolejowa
- linia kolejowa / linia kolejowa
- linia kolejowa / linia kolejowa

KIERUNKI ZMIAN W ZAGOSPODAROWANIU

- obszar planu / planów
- obszar planu / planów
- obszar planu / planów
- obszar planu / planów
- obszar planu / planów

STREFY POLITYKI PRZESTRZENNEJ

- obszar planu / planów
- obszar planu / planów
- obszar planu / planów
- obszar planu / planów
- obszar planu / planów
- obszar planu / planów
- obszar planu / planów
- obszar planu / planów
- obszar planu / planów
- obszar planu / planów

Przewodniczący Rady Miejskiej
w Świeciu
Jerzy Wójcik

