



# PROGNOZA ODDZIAŁYWANIA NA ŚRODOWISKO

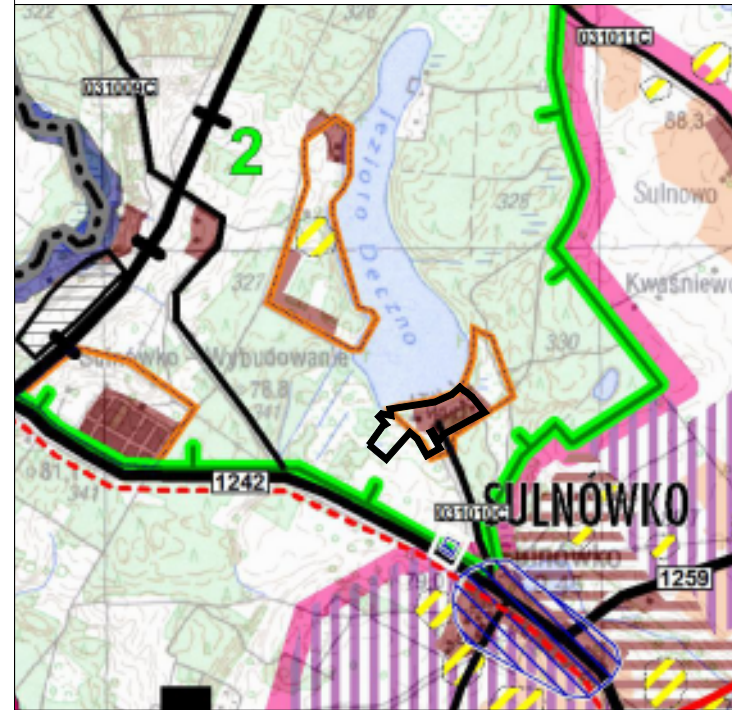
## MIJSCOWY PLAN ZAGOSPODAROWANIA PRZESTRZENNEGO DLA DZIAŁEK NR 17/2, 17/3, 17/4, 17/6, 17/7, 17/8, 17/9, 18/2, 18/4, 18/5, 19/2, POŁOŻONYCH W SULNÓWKU I DZIAŁKI NR 1/2, POŁOŻONEJ W SULNOWIE

SKALA 1:1000

Licencja Nr W GK.L.6642.2260.2021\_0414\_P

ZAŁĄCZNIK NR 1 DO UCHWAŁY NR .....  
RADY MIEJSKIEJ W ŚWIECIU Z DNIA .....  
ORGAN SPORZĄDZAJĄCY: BURMISTRZ ŚWIECIA

**GMINA ŚWIECIE** STUDIUM UWARUNKOWAŃ I KIERUNKÓW  
ZAGOSPODAROWANIA PRZESTRZENNEGO  
wzrys KIERUNKI ZAGOSPODAROWANIA



orientacyjne granice obszaru MPZP

**KIERUNKI ZMIAN W ZAGOSPODAROWANIU**

- zabudowa miejscowości - do adaptacji, modernizacji, uzupełnień
- tereny wskazujące do sporządzenia mpzp o charakterze mieszkaniowym z towarzyszącymi usługami
- tereny wskazujące do sporządzenia mpzp o charakterze mieszkaniowo-inwestycyjnym przy założeniu braku funkcji gospodarczych z mieszkaniowymi
- tereny wskazujące do sporządzenia mpzp o charakterze inwestycyjnym
- obszary realizacji działalności turystycznej i rekreacyjnej (zagospodarowanie wywiózkiwno i ogólnodostępnej) jako funkcji wodopaj lub uzupełniającej

**STREFY POLITYKI PRZESTRZENNEJ**

granice stref

**ZAGADNIENIA PRZYRODNICZE**

- wody
- lasy
- granice Obszaru Chronionego Krajobrazu (1 - Nadwiślański, 2 - Świecki, 3 - Wschodni Borów Tucholańskich)

**INFRASTRUKTURA**

- drogi
- linie kolejowe
- wodociąg
- kanalizacja
- linie energetyczne
- linie telekomunikacyjne
- granice planowane
- oznaki turystyczne pieszy / rowerowe
- oznaki wodociągowe - Wód, Międzyi i Wódki nie zaznaczone na rysunku
- tereny zamknięte - tereny linii i infrastruktury kolejowej

**OCHRONA KONSERWATORSKA**

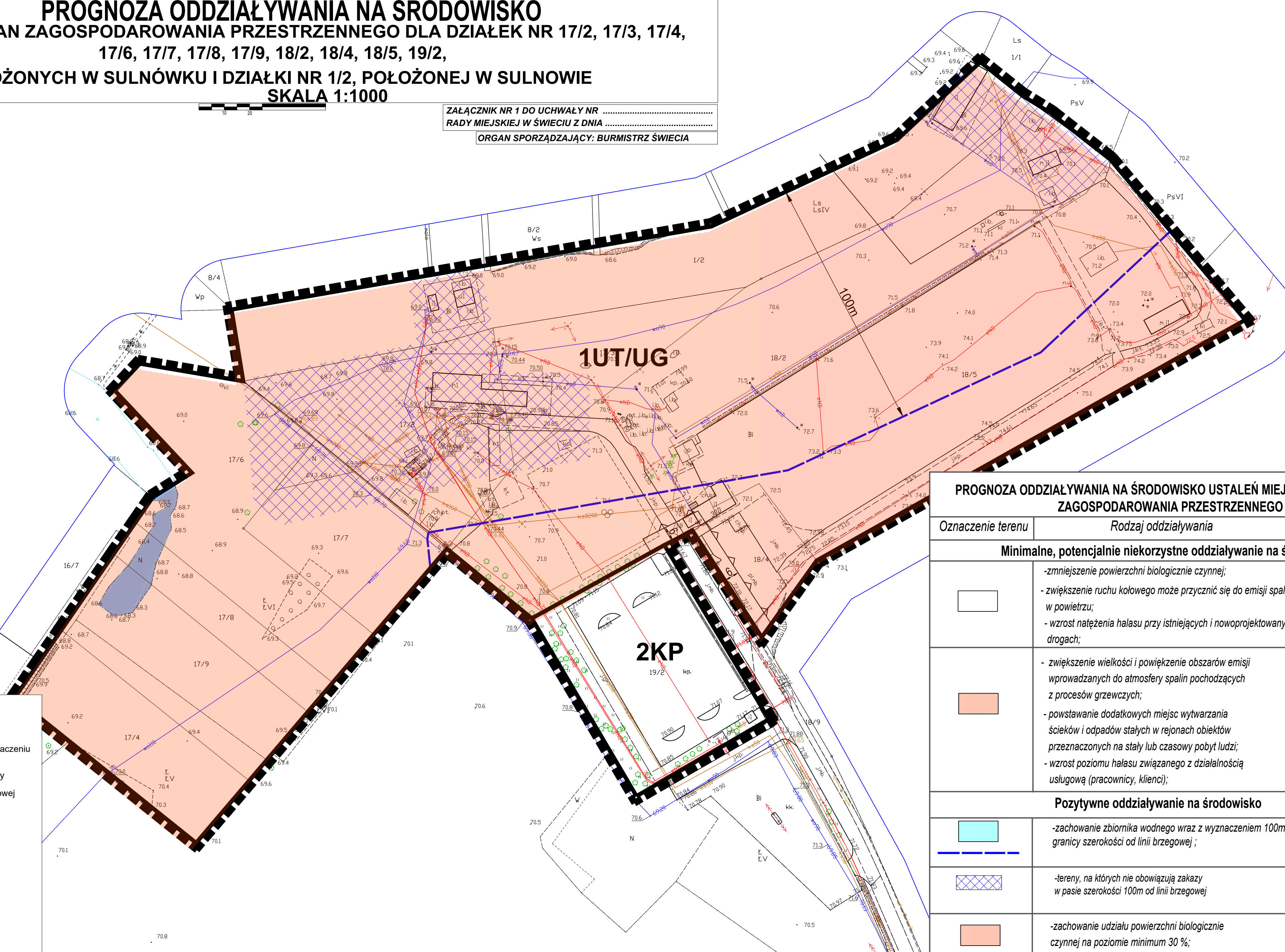
- strefa ochrony archeologicznej W

**OZNACZENIA:**

- granice obszaru objętego planem
- linie rozgraniczające tereny o różnym przeznaczeniu lub różnych zasadach zagospodarowania
- maksymalna nieprzekraczalna linia zabudowy
- granica pasa szerokości 100m od linii brzegowej
- tereny, na których nie obowiązują zakazy w pasie szerokości 100m od linii brzegowej
- zbiornik wodny
- wymiarowanie

PRZEZNACZENIE TERENÓW

- 1UT/UG** teren usług turystyki lub gastronomi
- 2KP** teren komunikacji - parking



**PROGNOZA ODDZIAŁYWANIA NA ŚRODOWISKO USTALEŃ MIJSCOWEGO PLANU ZAGOSPODAROWANIA PRZESTRZENNEGO**

Oznaczenie terenu	Rodzaj oddziaływania	Stoień zmian
<b>Minimalne, potencjalnie niekorzystne oddziaływanie na środowisko</b>		
	-zmniejszenie powierzchni biologicznie czynnej; -zwiększenie ruchu kołowego może przyczynić się do emisji spalin w powietrzu; -wzrost natężenia hałasu przy istniejących i nowoprojektowanych drogach;	Średnio Istotny
	-zwiększenie wielkości i powiększenie obszarów emisji wprowadzanych do atmosfery spalin pochodzących z procesów grzewczych; -powstawanie dodatkowych miejsc wytwarzania ścieków i odpadów stałych w rejonach obiektów przeznaczonych na stały lub czasowy pobyt ludzi; -wzrost poziomu hałasu związanego z działalnością usługową (pracownicy, klienci);	Średnio Istotny
<b>Pozytywne oddziaływanie na środowisko</b>		
	-zachowanie zbiornika wodnego wraz z wyznaczeniem 100m granicy szerokości od linii brzegowej ;	Istotny
	-tereny, na których nie obowiązują zakazy w pasie szerokości 100m od linii brzegowej	Istotny
	-zachowanie udziału powierzchni biologicznie czynnej na poziomie minimum 30 %;	Istotny