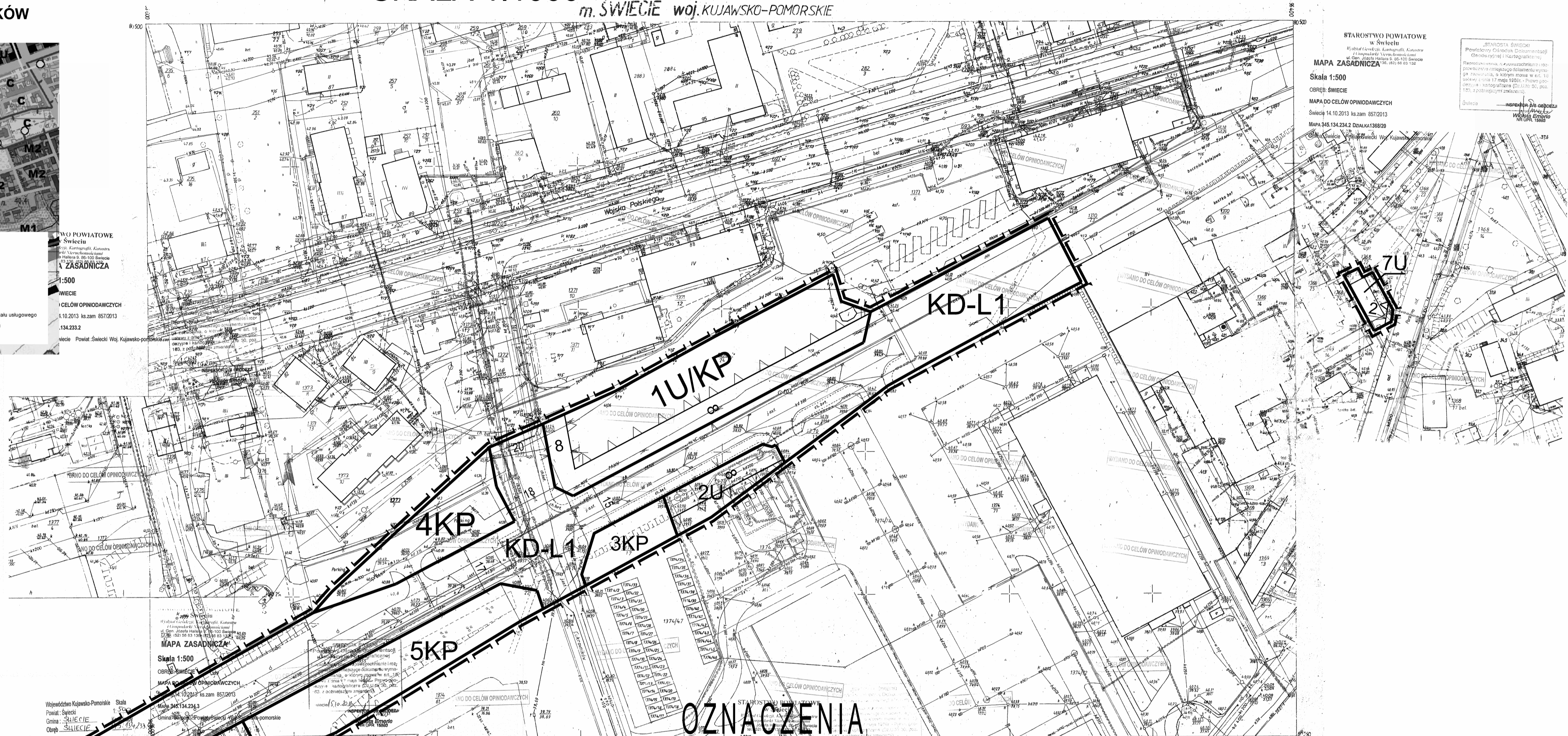


ZMIANA MIEJSCOWEGO PLANU ZAGOSPODAROWANIA PRZESTRZENNEGO OBEJMUJĄCEGO TERENY ZAWARTE MIĘDZY ULICAMI WOJSKA POLSKIEGO, WODNA, NADBRZEŻNA ORAZ TEREN "STAREGO MIASTA" POŁOŻONY ZA RZEKĄ WDĄ W ŚWIECIU SKALA 1:1000

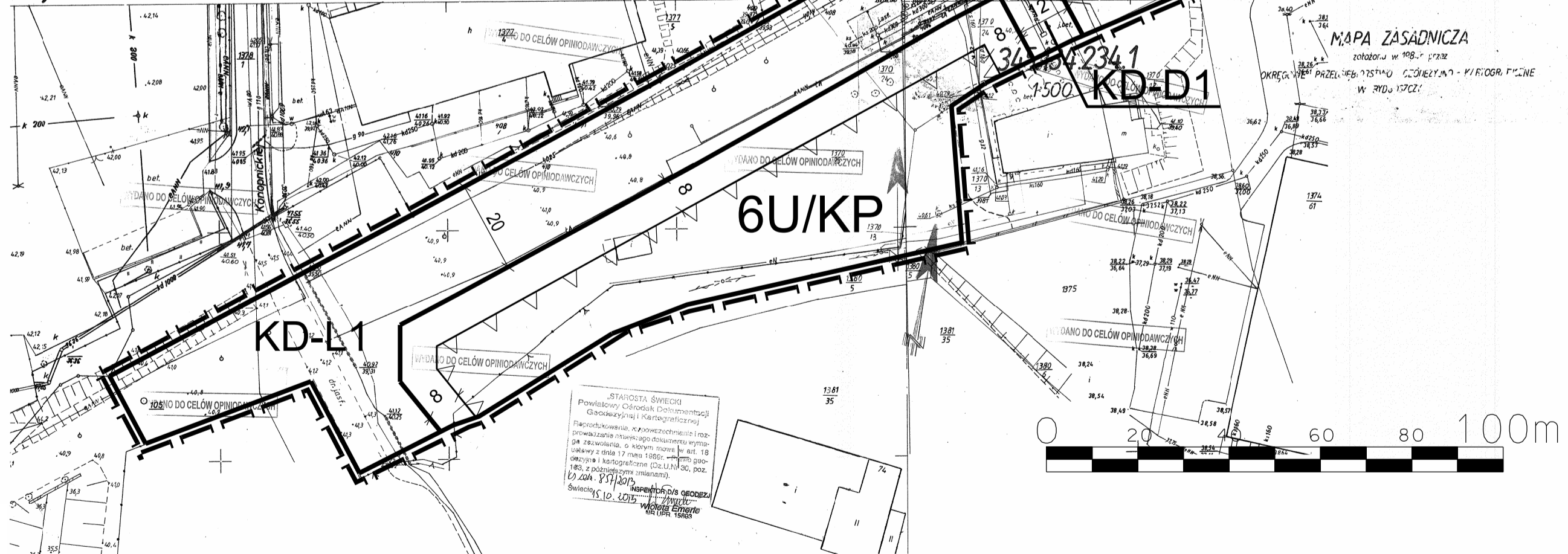
ZAŁĄCZNIK NR 2
DO UCHWAŁY NR 59/15
RADY MIEJSKIEJ W ŚWIECIU
Z DNIA 30 KWIECZNIA 2015r.

PLAN SPORZĄDZIŁ
BURMISTRZ ŚWIECIA

WYRYS ZE STUDIUM UWARUNKOWAŃ I KIERUNKÓW ZAGOSPODAROWANIA PRZESTRZENNEGO

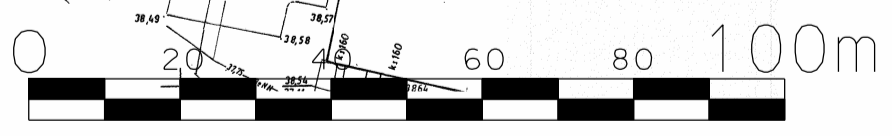


STAROSTWO POWIATOWE
w Świeciu
woj. KUJAWSKO-POMORSKIE



OZNACZENIA

- GRANICA OBSZARU OBJĘTEGO PLANEM
- LINIE ROZGRANICZAJĄCE TERENY O RÓŻNYM PRZEZNACZENIU LUB RÓŻNYCH ZASADACH ZAGOSPODAROWANIA
- NIEPRZEKRACZALNE LINIE ZABUDOWY
- TEREN ZABUDOWY USŁUGOWEJ Z DOPUSZCZENIEM PARKINGU
- TEREN PARKINGU
- TEREN ZABUDOWY USŁUGOWEJ
- TEREN DROGI PUBLICZNEJ DOJAZDOWEJ
- TEREN DROGI PUBLICZNEJ LOKALNEJ



STAROSTWO POWIATOWE
w Świeciu
woj. KUJAWSKO-POMORSKIE

MAPA ZASADNICZA
Skala 1:500
OBJĘCIŚĆ: ŚWIECIE
MAPA DO CELOW OPRACOWANYCH
Świecie 14.10.2013 (z zam. 857/2013)
Mapa 145.134.234.2.2014.138203