

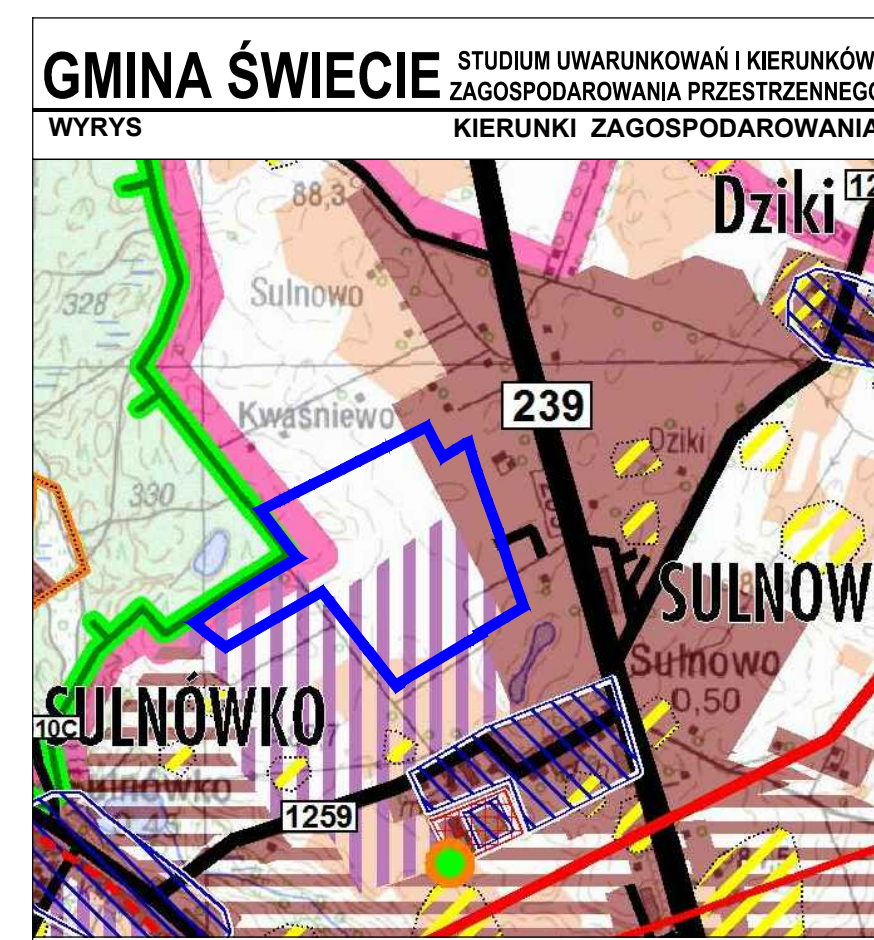


MIJSCOWY PLAN ZAGOSPODAROWANIA PRZESTRZENNEGO DLA OBSZARU POŁOŻONEGO PRZY UL. FALISTEJ, UL. ELEKTRYKÓW I UL. BRZOSZOWEJ NA TERENIE STREFY ROZWOJU GOSPODARCZEGO VISTULA PARK II W SULNOWIE

RYСУNEK PLANU

SKALA 1:1000

ZALĄCZNIK NR 1
RADA MIEJSKIEJ W ŚWIECIU
ORGAN SPORZĄDZAJĄCY: BURMISTRZ ŚWIECIA



WYRYS
STUDIUM UWARUNKOWAŃ I KIERUNKÓW ZAGOSPODAROWANIA PRZESTRZENNEGO
KIERUNKI ZAGOSPODAROWANIA

GRANICE OBSZARU OBJĘTEGO PLANEM

ZAGADNIENIA PRZYRODNICZE

OCHRONA KONSERWATORSKA

INFRASTRUKTURA

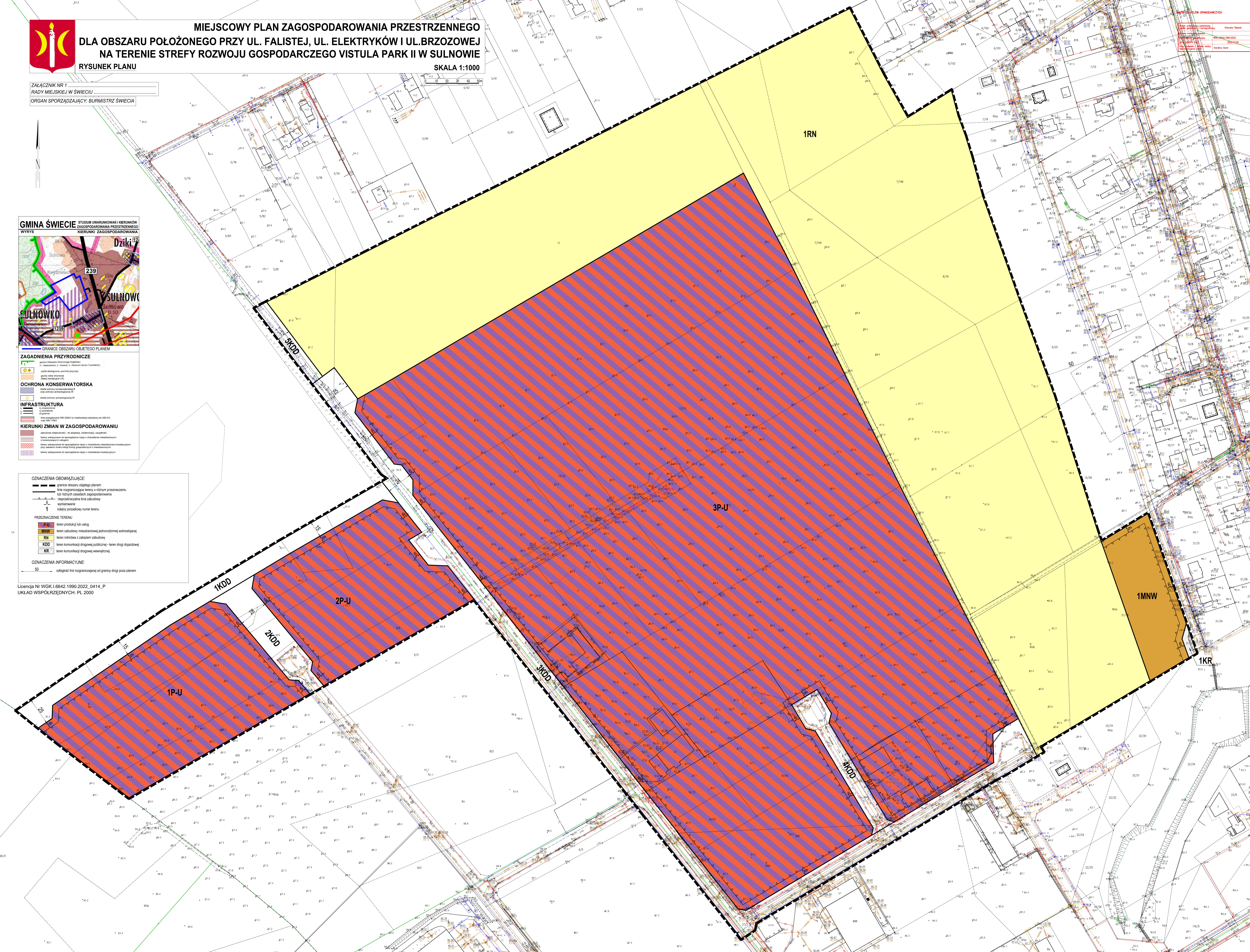
KIERUNKI ZMIAN W ZAGOSPODAROWANIU

OZNACZENIA OBOWIĄZUJĄCE

PRZEZNACZENIE TERENU

OZNACZENIA INFORMACYJNE

Licencja Nr WGK.1.6642.1990.2022_0414_P
UKŁAD WSPÓŁRZĘDNYCH: PL 2000



Projektant	Urząd Gminy Świecie
Wykonawca	Urząd Gminy Świecie
Data	2022-02-22
Skala	1:1000
Wzrost	1:1000