

## UCHWAŁA NR 395/22

### RADY MIEJSKIEJ W ŚWIECIU

z dnia 27 października 2022 roku

**w sprawie przystąpienia do sporządzenia miejscowego planu zagospodarowania przestrzennego dla obszaru obejmującego tereny położone między ul. Długą, drogą powiatową 1252C i drogą ekspresową S5 w Świeciu**

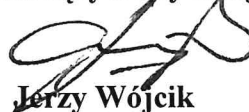
Na podstawie art. 18 ust. 2 pkt 5 ustawy z dnia 8 marca 1990 r. o samorządzie gminnym (Dz. U. z 2022 r. poz. 559, 583, 1005, 1079 i 1561) oraz art. 14 ust. 1, 2 i 4 ustawy z dnia 27 marca 2003 r. o planowaniu i zagospodarowaniu przestrzennym (Dz. U. z 2022 r. poz. 503 i 1846), uchwala się, co następuje:

**§ 1.** Przystąpić do sporządzenia miejscowego planu zagospodarowania przestrzennego dla obszaru obejmującego tereny położone między ul. Długą, drogą powiatową 1252C i drogą ekspresową S5 w Świeciu, w zakresie określonym na załącznikach graficznych Nr 1-2 do niniejszej uchwały.

**§ 2.** Wykonanie uchwały powierza się Burmistrzowi Świecia.

**§ 3.** Uchwała wchodzi w życie z dniem podjęcia.

Przewodniczący Rady Miejskiej



Jerzy Wójcik

## UZASADNIENIE

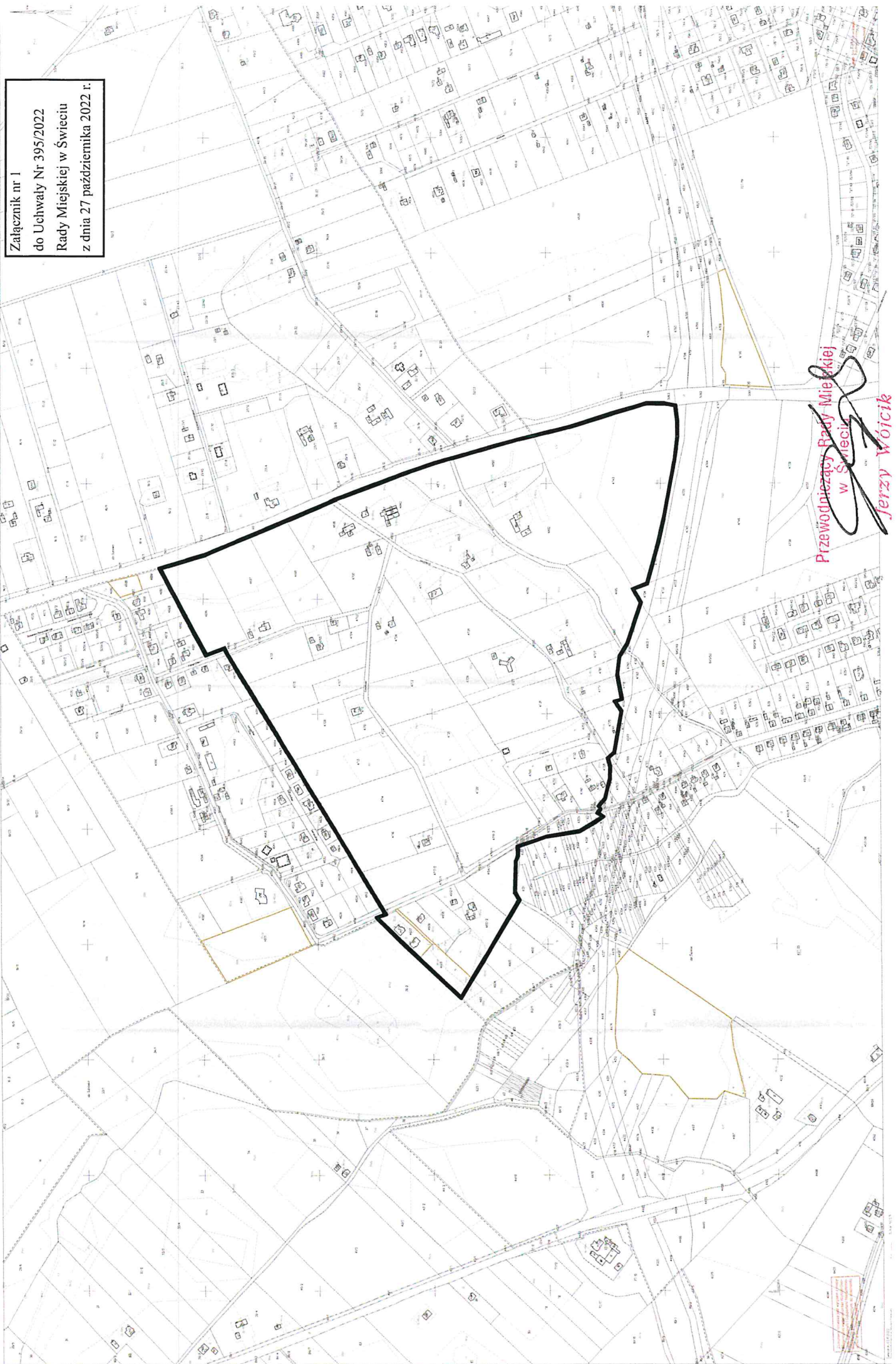
Głównym celem rozwoju gminy Świecie jest zapewnienie wysokiej jakości życia mieszkańcom. Cel ten realizowany jest przede wszystkim poprzez rozwój społeczny, lecz także przez tworzenie warunków sprzyjających powstawaniu nowej zabudowy.

Do Burmistrza Świecia wpłynęły wnioski osób prywatnych o opracowanie miejscowego planu zagospodarowania przestrzennego i przeznaczenie działek, których są właścicielami, pod zabudowę mieszkaniową jednorodzinną. Na obszarach określonych na załącznikach graficznych do przedmiotowej uchwały znajdują się m.in. grunty rolne klasy III, dla których uzyskanie zgody ministra na zmianę przeznaczenia na cele nierolnicze było utrudnione. Ze względu na włączenie tego terenu w granice administracyjne miasta uzyskanie zgody ministra nie jest wymagane.

Opracowanie miejscowego planu zagospodarowania przestrzennego dla tego terenu będzie czynić zadość ustaleniom zawartym w obowiązującym studium oraz umożliwi zachowanie idei ładu przestrzennego, o którym mowa w art. 2 pkt 1 ustawy z dnia 27 marca 2003 r. o planowaniu i zagospodarowaniu przestrzennym poprzez ujednoczenia na tych terenach wymagań dotyczących nowej zabudowy w zakresie funkcji, parametrów, cech i wskaźników kształtowania zabudowy oraz zagospodarowania terenu, w tym gabarytów i formy architektonicznej obiektów budowlanych, linii zabudowy oraz intensywności wykorzystania terenu.

Mając powyższe argumenty na uwadze podjęcie niniejszej uchwały jest uzasadnione.

Przewodniczący Rady Miejskiej  
w Świeciu  
*Jerzy Wójcik*



Załącznik nr 1  
do Uchwały Nr 395/2022  
Rady Miejskiej w Świeciu  
z dnia 27 października 2022 r.

Przewodniczący Rady Miejskiej  
w Świeciu  
*Jerzy Wójcik*



