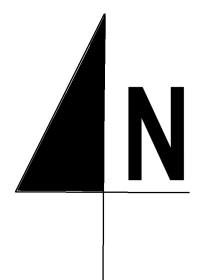


PROGNOZA ODDZIAŁYWANIA NA ŚRODOWISKO



MIEJSCOWY PLAN ZAGOSPODAROWANIA PRZESTRZENNEGO DLA OBSZARÓW POŁOŻONYCH PRZY
 UL. CHEMIKÓW, UL. PAPIERNIKÓW, DRODZE EKSPRESOWEJ S5 I DRODZE POWIATOWEJ 1286C NA TERENIE STREFY ROZWOJU
 GOSPODARCZEGO VISTULA PARK I W WIEKIM KONOPACIE I DWORZYSKU ORAZ DLA OBSZARU POŁOŻONEGO POMIĘDZY DROGĄ EKSPRESOWĄ
 S5 A DROGĄ POWIATOWĄ 1285C W DWORZYSKU



SKALA 1:1000

Załącznik nr 1b do Uchwały nr.....
 Rady Miejskiej w Świeciu z dnia

ORGAN SPORZĄDZAJĄCY: BURMISTRZ ŚWIECIA

PROGNOZA ODDZIAŁYWANIA NA ŚRODOWISKO		
USTALEŃ MIEJSCOWEGO PLANU ZAGOSPODAROWANIA PRZESTRZENNEGO		
Oznaczenie terenu	Rodzaj oddziaływania	Stopień zmian
Minimalne, potencjalnie niekorzystne oddziaływanie na środowisko		
KDS	- zwiększenie ruchu kołowego może przyczynić się do emisji spalin w powietrzu; - wzrost natężenia hałasu przy istniejących i nowoprojektowanych drogach;	Srednio Istotny
P-U	- zwiększenie wielkości i powiększenie obszarów emisji wprowadzanych do atmosfery spalin pochodzących z procesów grzewczych; - powstawanie dodatkowych miejsc wytwarzania ścieków i odpadów stałych w rejonach obiektów przeznaczonych na stały lub czasowy pobyt ludzi; - wzrost poziomu hałasu związanego z działalnością usługową i produkcyjną (pracownicy, klienci);	Srednio Istotny
Poztywne oddziaływanie na środowisko		
	-w terenie 1P-U i 2P-U istniejący rów melioracyjny do zachowania z możliwością jego skanalizowania;	Istotny
	-zachowanie udziału powierzchni biologicznie czynnej na poziomie 20%;	Istotny

OPRACOWANIE: wrzesień 2023 R.

LEGENDA

- GRANICA OBSZARU OBJĘTEGO PLANEM MIEJSCOWYM
- LINIA ROZGRANICZAJĄCA TERENY O RÓŻNYM PRZEZNACZENIU LUB RÓŻNYCH ZASADACH ZAGOSPODAROWANIA
- NIEPRZEKRACZALNA LINIA ZABUDOWY
- 3P-U - OZNACZENIE TERENU WYDZIELONEGO LINIAMI ROZGRANICZAJĄCYMI
- NAWIETRZNA LINIA ELEKTROENERGETYCZNA 220 KV WRAZ Z PASEM TECHNOLOGICZNYM
- NAWIETRZNA LINIA ELEKTROENERGETYCZNA 110 KV WRAZ Z PASEM TECHNOLOGICZNYM
- 12 - WYMIAROWANIE

PRZEZNACZENIE TERENÓW

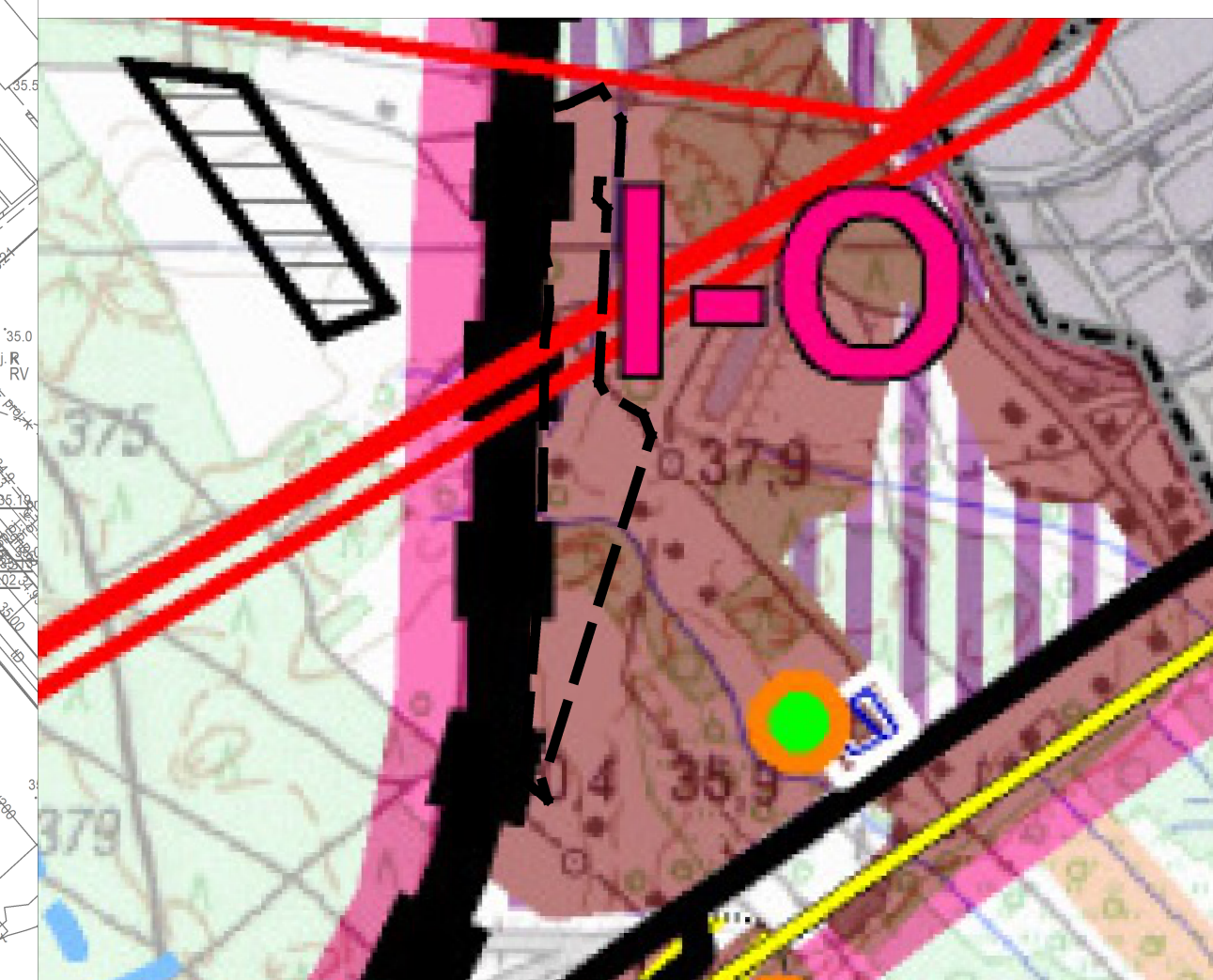
- P-U** - TEREN PRODUKCJI LUB USŁUG
- KDS** - TEREN DROGI EKSPRESOWEJ

Opis przedmiotu zamówienia	Świecie, Świecie
Wzrost planistyczny i kadrowy	Monika Bernacka-Klein
Wzrost techniczny	Monika Bernacka-Klein
Wzrost merytoryczny	Monika Bernacka-Klein
Data wykonania	05.10.2023
Data wydania	2023.09.22
Wzrost techniczny	Monika Bernacka-Klein

PROJEKTANT: MGR MONIKA BERNACKA-KLEIN
 OPERATIS
 OPERATIS Monika Bernacka-Klein
 Biuro wycen nieruchomości i urbanistyki
 ul. Rzeszowska 5, 98-100 Świecie,
 tel. 637 77 29 69

JEDNOSTKA PROJEKTOWA: OPERATIS

Studium Uwarunkowań i Kierunków Zagospodarowania
 Przemysłowego Gminy Świecie
 Skala 1:10 000



- OBSZAR OBJĘTY PLANEM
- I-O** - STREFA INWESTYCYJNO-OSADNICZA
- ZABUDOWA MIEJSCOWOŚCI - DO ADAPTACJI, MODERNIZACJI, UZUPEŁNIENIA