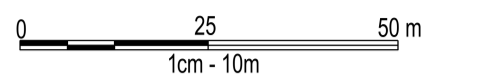




SKALA 1:1000



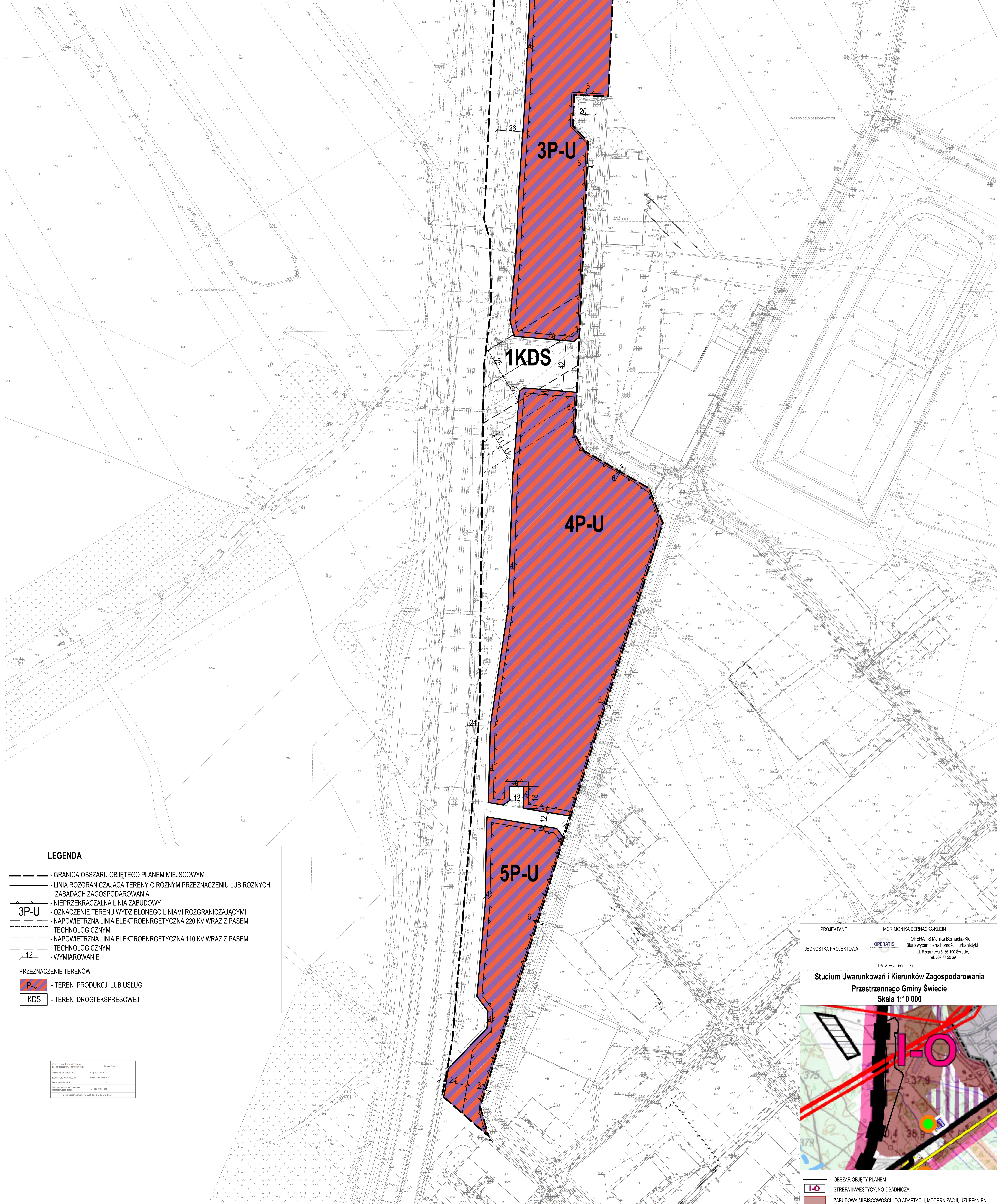
# MIEJSCOWY PLAN ZAGOSPODAROWANIA PRZESTRZENNEGO DLA OBSZARÓW POŁOŻONYCH PRZY UL. CHEMIKÓW, UL. PAPIERNIKÓW, DRODZE EKSPRESOWEJ S5 I DRODZE POWIATOWEJ 1286C NA TERENIE STREFY ROZWOJU GOSPODARCZEGO VISTULA PARK I W WIEKIM KONOPACIE I DWORZYSKU ORAZ DLA OBSZARU POŁOŻONEGO POMIĘDZY DROGĄ EKSPRESOWĄ S5 A DROGĄ POWIATOWĄ 1285C W DWORZYSKU



Załącznik nr 1b do Uchwały nr.....

Rady Miejskiej w Świeciu z dnia .....

ORGAN SPORZĄDZAJĄCY: BURMISTRZ ŚWIECIA



### LEGENDA

- GRANICA OBSZARU OBJĘTEGO PLANEM MIEJSCOWYM
- LINIA ROZGRANICZAJĄCA TERENY O RÓŻNYM PRZEZNACZENIU LUB RÓŻNYCH ZASADACH ZAGOSPODAROWANIA
- NIEPRZEKRACZALNA LINIA ZABUDOWY
- 3P-U - OZNACZENIE TERENU WYDZIELONEGO LINIAMI ROZGRANICZAJĄCYMI
- NAPOWIETRZNA LINIA ELEKTROENERGETYCZNA 220 KV WRAZ Z PASEM TECHNOLOGICZNYM
- NAPOWIETRZNA LINIA ELEKTROENERGETYCZNA 110 KV WRAZ Z PASEM TECHNOLOGICZNYM
- 12 - WYMIAROWANIE

### PRZEZNACZENIE TERENÓW

- P-U - TEREN PRODUKCJI LUB USŁUG
- KDS - TEREN DROGI EKSPRESOWEJ

Opis przedmiotu zamówienia	Opis przedmiotu
Nazwa wykonawcy	Imię i nazwisko
Adres wykonawcy	Adres
Podpis wykonawcy	Podpis
Podpis nadzoru	Podpis
Podpis inwestora	Podpis
Podpis urzędnika	Podpis
Podpis burmistrza	Podpis

PROJEKTANT: MGR MONIKA BERNACKA-KLEIN

JEDNOSTKA PROJEKTOWA: OPERATIS

OPERATIS Monika Bernacka-Klein  
Biuro wycen nieruchomości i urbanistyki  
ul. Rzeszowska 5, 86-100 Świecie,  
tel. 607 77 29 69

DATA: wrzesień 2023 r.

**Studium Uwarunkowań i Kierunków Zagospodarowania  
Przestrzennego Gminy Świecie  
Skala 1:10 000**

--- OBSZAR OBJĘTY PLANEM

I-O - STREFA INWESTYCYJNO-OSADNICZA

--- ZABUDOWA MIEJSCOWOŚCI - DO ADAPTACJI, MODERNIZACJI, UZUPEŁNIENIA