

MIEJSCOWY PLAN ZAGOSPODAROWANIA PRZESTRZENNEGO DLA WSI SKARSZEWO, GMINA ŚWIECIE

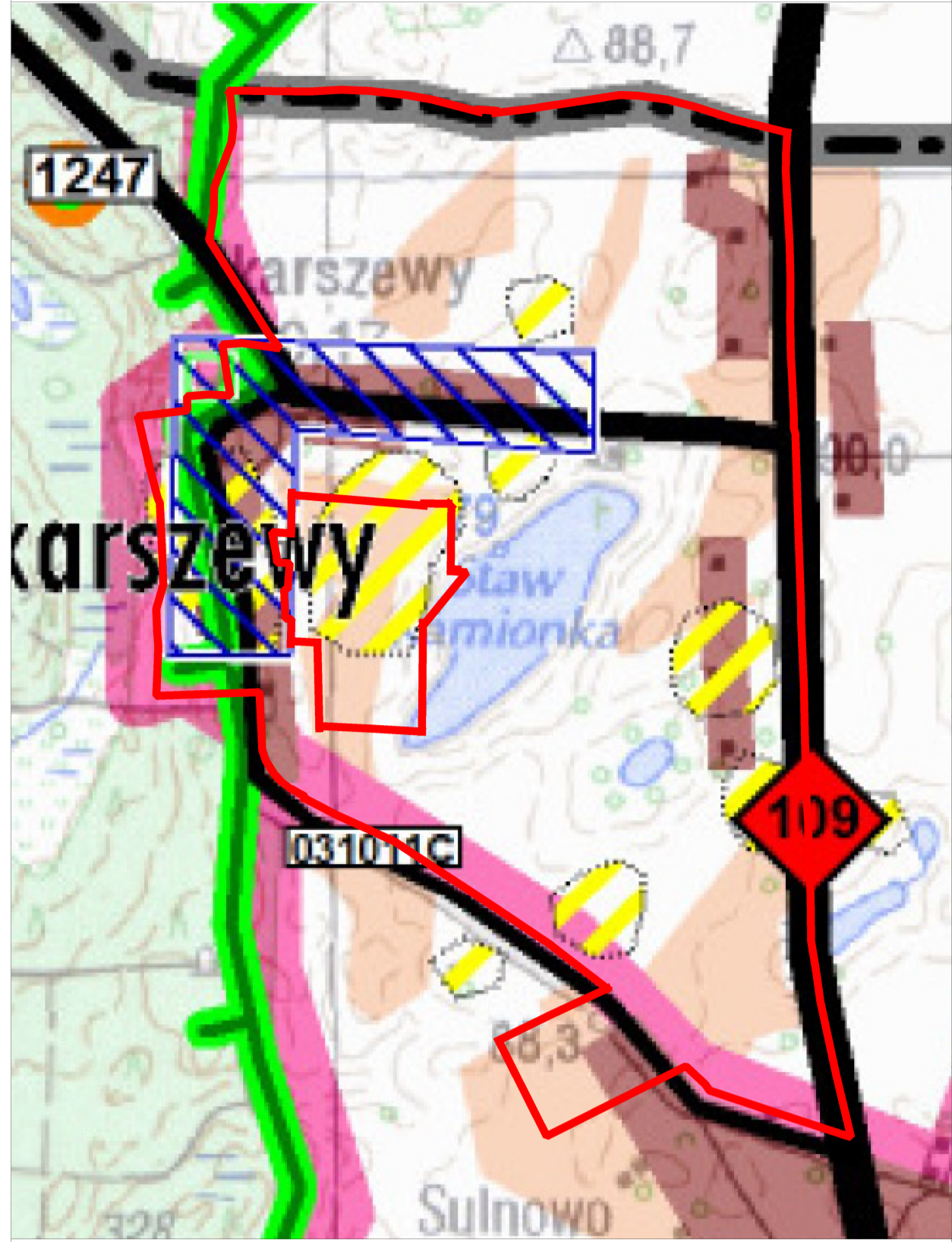
SKALA 1:2000

0 50 100 m
1cm - 20m

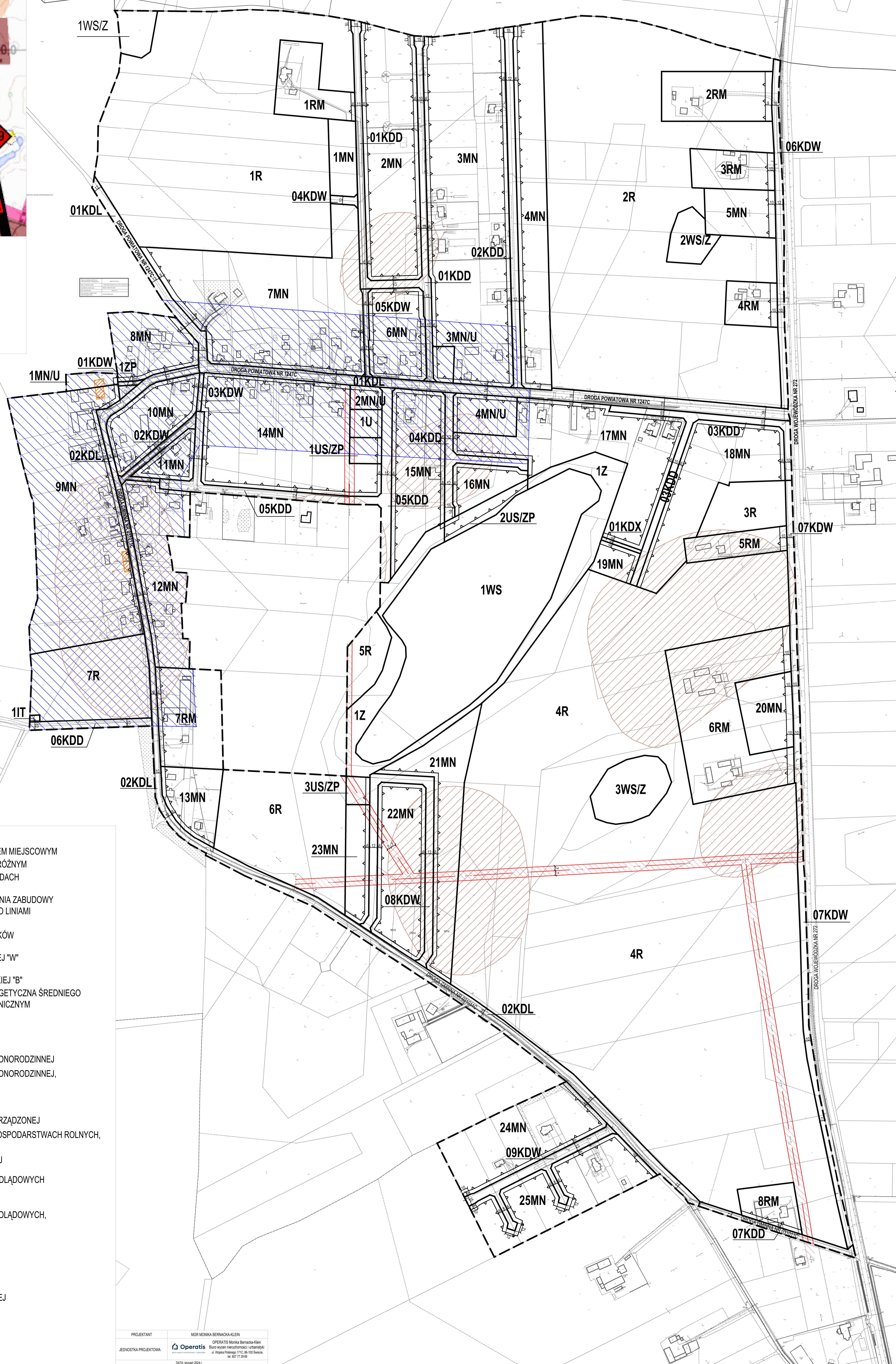


Studium Uwarunkowań i Kierunków Zagospodarowania
Przestrzennego Gminy Świecie
Skala 1:10 000

Załącznik nr 1 do Uchwały nr.....
Rady Miejskiej w Świeciu z dnia
ORGAN SPORZĄDZAJĄCY: BURMISTRZ ŚWIECIA



- GRANICA OBSZARU OBJĘTEGO PLANEM
- STREFA ROLNICZO-OSIEDLIVA
- GRANICA STREF
- ZABUDOWA MIEJSCOWOŚCI - DO ADAPTACJI, MODERNIZACJI, UZUPEŁNIENIA
- GRUNTY ROLNE CHRONIONE
- GRANICA ŚWIECKIEGO OBSZARU CHRONIONEGO KRAJOWIDZU
- STREFA OCHRONY ARCHEOLOGICZNEJ "W"
- STREFA OCHRONY KONSERWATORSKIEJ "B" ORAZ OCHRONY ARCHEOLOGICZNEJ "W"
- WODY
- ZADANIA PONAŁOJKALNE REALIZUJĄCE CELE PUBLICZNE
- ZADANIE 109 - PRZEBUDOWA DRÓGI WOJEWÓDZKIEJ NR 239



OZNACZENIA

- GRANICA OBSZARU OBJĘTEGO PLANEM MIEJSCOWYM
- LINIA ROZGRANICZAJĄCA TERENY O RÓŻNYM PRZEZNACZENIU LUB RÓŻNYCH ZASADACH ZAGOSPODAROWANIA
- MAKSYMALNA NIEPRZEKRACZALNA LINIA ZABUDOWY
- OZNACZENIE TERENU WYDZIELONEGO LINIAMI ROZGRANICZAJĄCYMI
- BUDYNKI UJĘTE W EWIDENCJI ZABYTKÓW
- STREFA OCHRONY ARCHEOLOGICZNEJ "W"
- STREFA OCHRONY KONSERWATORSKIEJ "B"
- NAWIETRZNA LINIA ELEKTROENERGETYCZNA ŚREDNIEGO NAPIĘCIA 15 KV WRAZ Z PASEM TECHNICZNYM
- WYMIAROWANIE

PRZEZNACZENIE TERENÓW

- TEREN ZABUDOWY MIESZKANIOWEJ JEDNORODZINNEJ
- TEREN ZABUDOWY MIESZKANIOWEJ JEDNORODZINNEJ, ZABUDOWY USŁUGOWEJ
- TEREN ZABUDOWY USŁUGOWEJ
- TEREN SPORTU I REKREACJI, ZIELENI URZĄDZONEJ
- TEREN ZABUDOWY ZAGRODOWEJ W GOSPODARSTWACH ROLNYCH, HODOWLANYCH I OGRODNICZYCH
- TEREN INFRASTRUKTURY TECHNICZNEJ
- TEREN WÓD POWIERZCHNIOWYCH ŚRÓDLĄDOWYCH
- TEREN ZIELENI URZĄDZONEJ
- TEREN WÓD POWIERZCHNIOWYCH ŚRÓDLĄDOWYCH, ZIELENI NIEURZĄDZONEJ
- TEREN ZIELENI NIEURZĄDZONEJ
- TEREN ROLNICZY
- TEREN DRÓGI PUBLICZNEJ LOKALNEJ
- TEREN DRÓGI PUBLICZNEJ DOJAZDOWEJ
- TEREN DRÓGI WEWNĘTRZNEJ
- TEREN CIĄGU PIESZO - JEZDNEGO