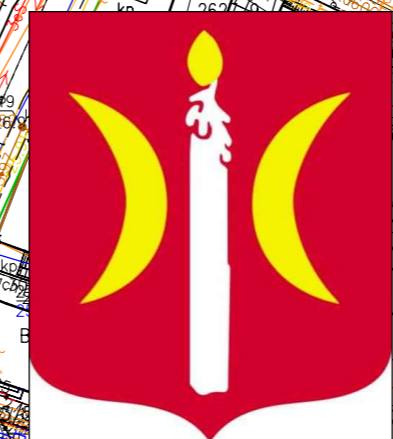
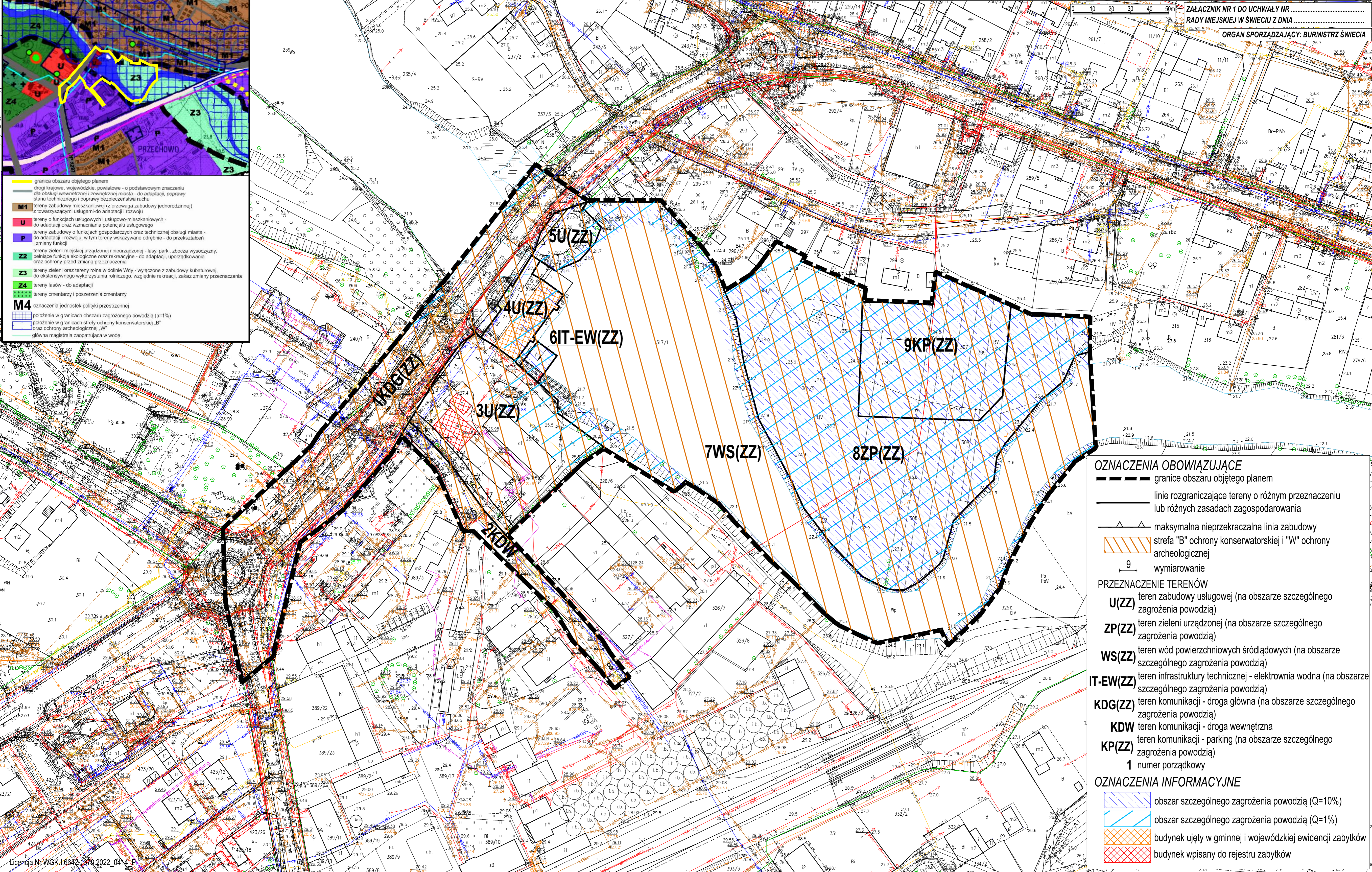


- granica obszaru objętego planem
- drogi krajowe, wojewódzkie, powiatowe - o podstawowym znaczeniu dla obsługi wewnętrznej i zewnętrznej miasta - do adaptacji, poprawy stanu technicznego i poprawy bezpieczeństwa ruchu
- M1 tereny zabudowy mieszkaniowej (z przewagą zabudowy jednorodzinnej) z towarzyszącymi usługami do adaptacji i rozwoju
- U tereny o funkcjach usługowych i usługowo-mieszkaniowych - do adaptacji oraz wzmacniania potencjału usługowego
- P tereny zabudowy o funkcjach gospodarczych oraz technicznej obsługi miasta - do adaptacji i rozwoju, w tym tereny wskazujące odrębnie - do przekształceń zmiany funkcji
- Z2 tereny zieleni miejskiej urządzonej i nieurządzonej - lasy, parki, zbocza wyciszony, pełniące funkcje ekologiczne oraz rekreacyjne - do adaptacji, uporządkowania oraz ochrony przed zmianą przeznaczenia
- Z3 tereny zieleni oraz tereny rolne w dolinie Widwy - wyłączone z zabudowy kubaturowej, do ekstensywnego wykorzystania rolniczego, względnie rekreacji, zakaz zmiany przeznaczenia
- Z4 tereny lasów - do adaptacji
- M4 oznaczenia jednostek polityki przestrzennej
- ▨ pokolenie w granicach obszaru zagrożonego powodzią (p=1%)
- ▨ położenie w granicach strefy ochrony konserwatorskiej „B” oraz ochrony archeologicznej „W”
- główna magistrala zaopatrzenia w wodę



**MIEJSCOWY PLAN ZAGOSPODAROWANIA PRZESTRZENNEGO
DLA TERENU POŁOŻONEGO PRZY RZECIE WDZIE W REJONIE
ULIC KRÓTKIEJ, WOJSKA POLSKIEGO I FABRYCZNEJ W ŚWIECIU
RYSUNEK PLANU**

ZAŁĄCZNIK NR 1 DO UCHWAŁY NR
RADY MIEJSKIEJ W ŚWIECIU Z DNIA
ORGAN SPORZĄDZAJĄCY: BURMISTRZ ŚWIECIE



- OZNACZENIA OBOWIĄZUJĄCE**
- granice obszaru objętego planem
 - linie rozgraniczające tereny o różnym przeznaczeniu lub różnych zasadach zagospodarowania
 - maksymalna nieprzekraczalna linia zabudowy
 - strefa "B" ochrony konserwatorskiej i "W" ochrony archeologicznej
 - wymiarowanie 9
- PRZEZNACZENIE TERENÓW**
- U(ZZ) teren zabudowy usługowej (na obszarze szczególnego zagrożenia powodzią)
 - ZP(ZZ) teren zieleni urządzonej (na obszarze szczególnego zagrożenia powodzią)
 - WS(ZZ) teren wód powierzchniowych śródlądowych (na obszarze szczególnego zagrożenia powodzią)
 - IT-EW(ZZ) teren infrastruktury technicznej - elektrownia wodna (na obszarze szczególnego zagrożenia powodzią)
 - KDG(ZZ) teren komunikacji - droga główna (na obszarze szczególnego zagrożenia powodzią)
 - KDW teren komunikacji - droga wewnętrzna
 - KP(ZZ) teren komunikacji - parking (na obszarze szczególnego zagrożenia powodzią)
 - 1 numer porządkowy
- OZNACZENIA INFORMACYJNE**
- ▨ obszar szczególnego zagrożenia powodzią (Q=10%)
 - ▨ obszar szczególnego zagrożenia powodzią (Q=1%)
 - ▨ budynek ujęty w gminnej i wojewódzkiej ewidencji zabytków
 - ▨ budynek wpisany do rejestru zabytków