

**UCHWAŁA NR 486/23**  
**RADY MIEJSKIEJ W ŚWIECIU**

z dnia 28 września 2023 r.

**w sprawie zaliczenia dróg do kategorii dróg gminnych.**

Na podstawie art. 7 ust. 2 ustawy z dnia 21 marca 1985 r. o drogach publicznych (Dz. U. z 2023 r. poz. 645, 760, 1193 i 1688) po zasięgnięciu opinii Zarządu Powiatu Świeckiego, uchwała się co następuje:

**§ 1.** Zaliczyć następujące drogi przebiegające w granicach administracyjnych miasta do kategorii dróg gminnych:

- 1) ul. Kazimierza Jagiellończyka;
- 2) ul. Gruszkowa;
- 3) przedłużenie ul. Kazimierza Wielkiego poprzez część działki nr 4223 i 4228 oraz działki nr 241/5, 242/11, 242/13, 345/165, 345/187 obręb ewidencyjny Świecie;
- 4) przedłużenie drogi nr 031446C poprzez działki nr 37/3, 37/8, 31/4, 39/3, 40/9, 40/11, 40/13, 41/13 obręb ewidencyjny Przechowo oraz działkę nr 32/15 obręb ewidencyjny Świecie.

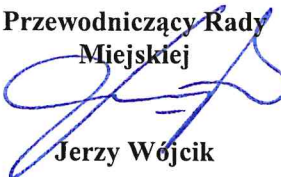
**§ 2.** Zaliczyć następujące drogi przebiegające poza granicami administracyjnymi miasta do kategorii dróg gminnych:

- 1) ul. Platanowa w miejscowości Sulnowo;
- 2) ul. Strumykowa w miejscowości Gruczno.

**§ 3.** Położenie dróg określają załączniki (nr 1 – nr 6) do niniejszej uchwały.

**§ 4.** Wykonanie uchwały powierza się Burmistrzowi Świecia.

**§ 5.** Uchwała wchodzi w życie po upływie 14 dni od dnia ogłoszenia w Dzienniku Urzędowym Województwa Kujawsko - Pomorskiego.

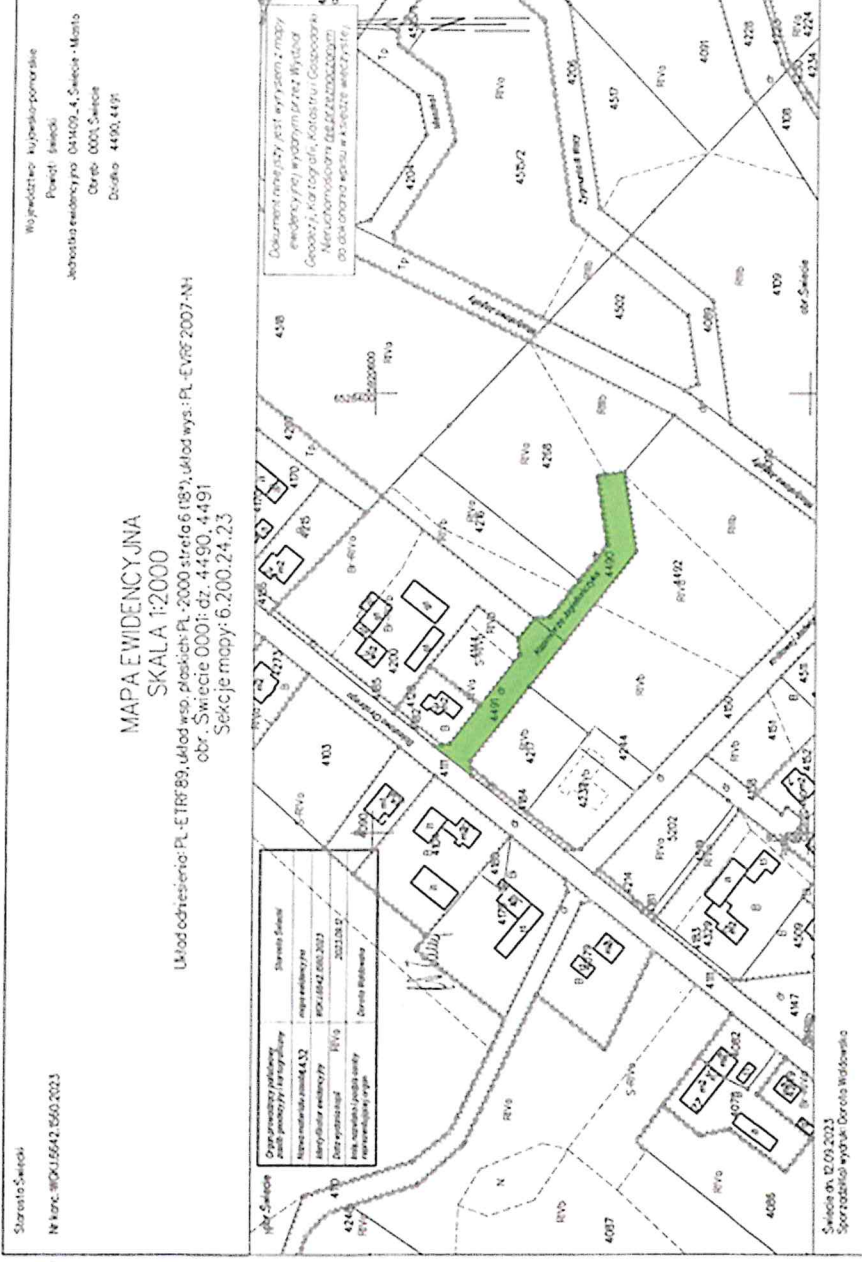
**Przewodniczący Rady  
Miejskiej**  
  
**Jerzy Wójcik**

Załącznik Nr 1 do uchwały Nr 486/23

Rady Miejskiej w Świeciu

z dnia 28 września 2023 r.

**Świecie – ul. Kazimierza Jagiellończyka**

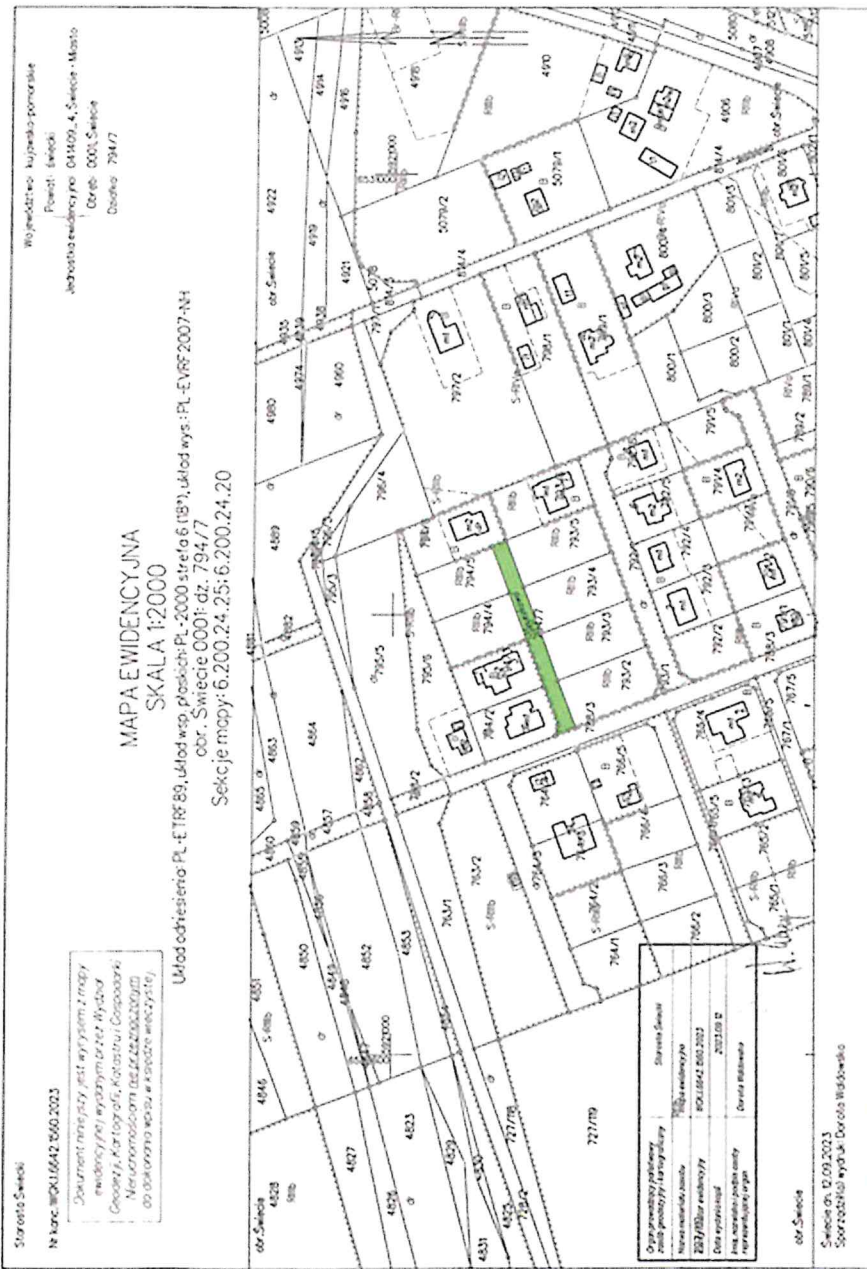


**Przewodniczący Rady Miejskiej**  
**w Świeciu**  
*Jerzy Wojcik*



Załącznik Nr 2 do uchwały Nr 486/23  
Rady Miejskiej w Świeciu  
z dnia 28 września 2023 r.

### Świecie – ul. Gruszkowa



Przewodniczący Rady Miejskiej  
w Świeciu  
*Dariusz Wójcik*

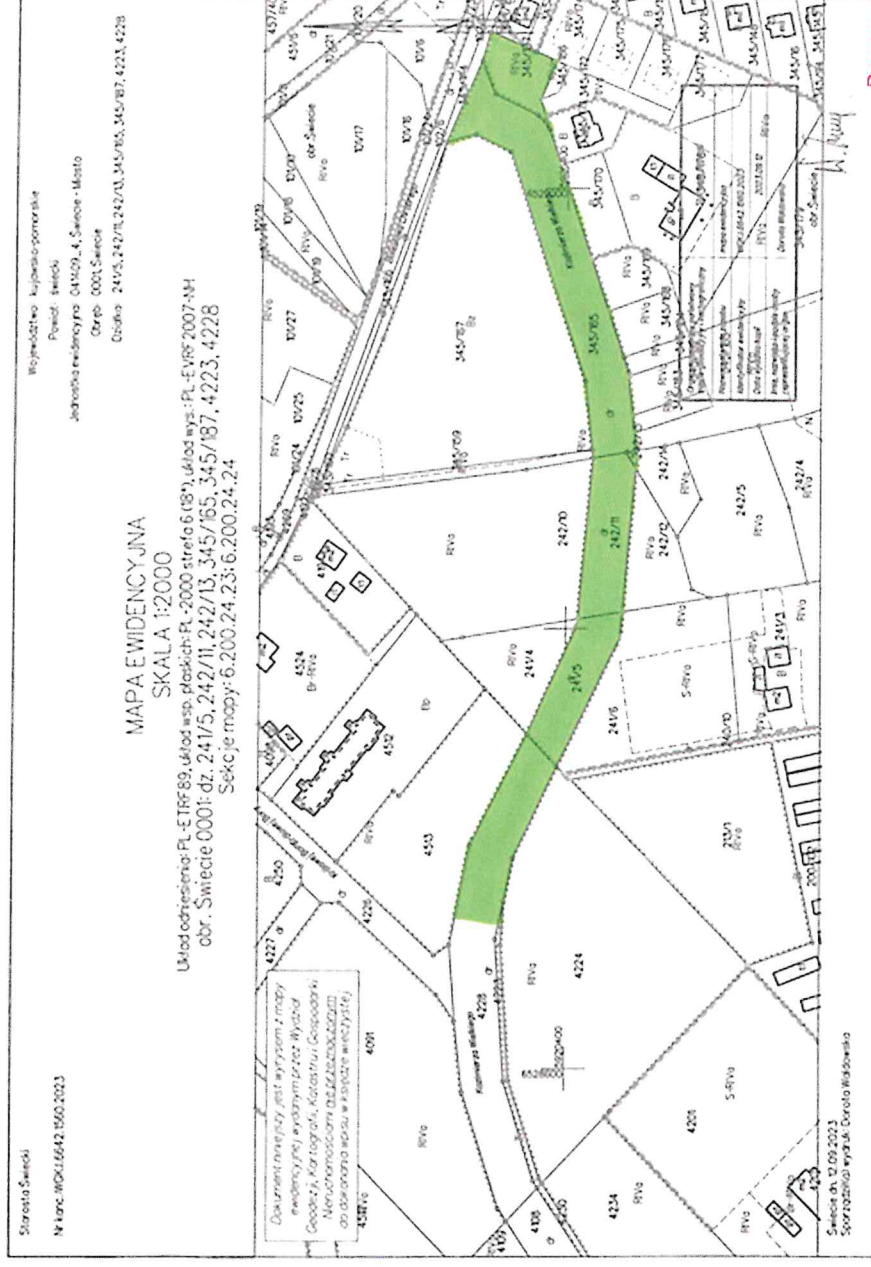


Załącznik Nr 3 do uchwały Nr 486/23

Rady Miejskiej w Świeciu

z dnia 28 września 2023 r.

**Świecie - przedłużenie ul. Kazimierza Wielkiego poprzez część działki nr 4223 i 4228 oraz działki nr 241/5, 242/11, 242/13, 345/165, 345/187 obręb ewidencyjny Świecie;**

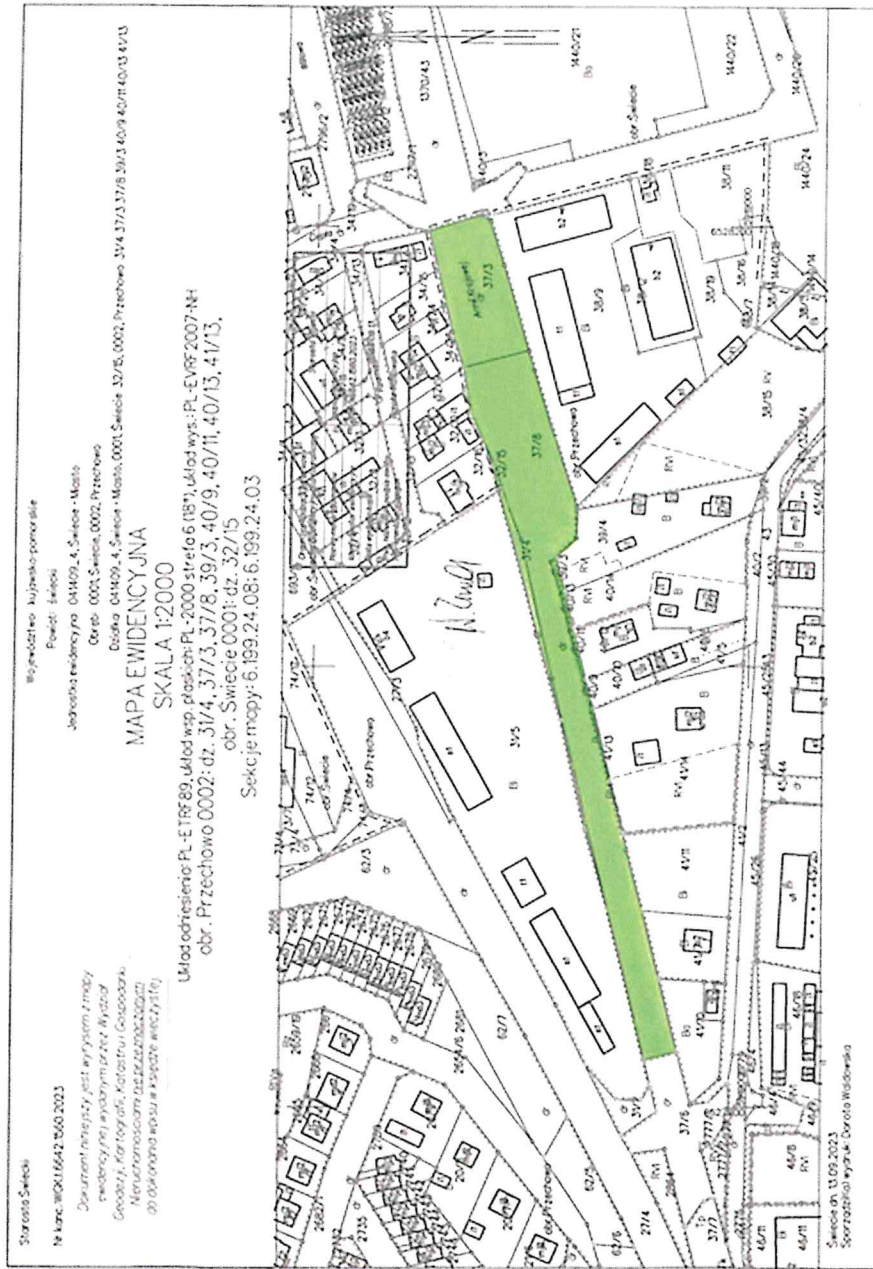


Przewodniczący Rady Miejskiej  
w Świeciu  
*Jerzy Wójcik*



Załącznik Nr 4 do uchwały Nr 486/23  
Rady Miejskiej w Świeciu  
z dnia 28 września 2023 r.

**Świecie - przedłużenie drogi nr 37/3, 37/8, 31/4, 39/3, 40/9, 40/11, 40/13, 41/13 obręb ewidencyjny Przechowo oraz działkę nr 32/15 obręb ewidencyjny Świecie;**



Przewodniczący Rady Miejskiej  
W Świeciu  
Jacek Wójcicki





Załącznik Nr 5 do uchwały Nr 486/23  
 Rady Miejskiej w Świeciu  
 z dnia 28 września 2023 r.

**Sulnowo – ul. Płatanowa**

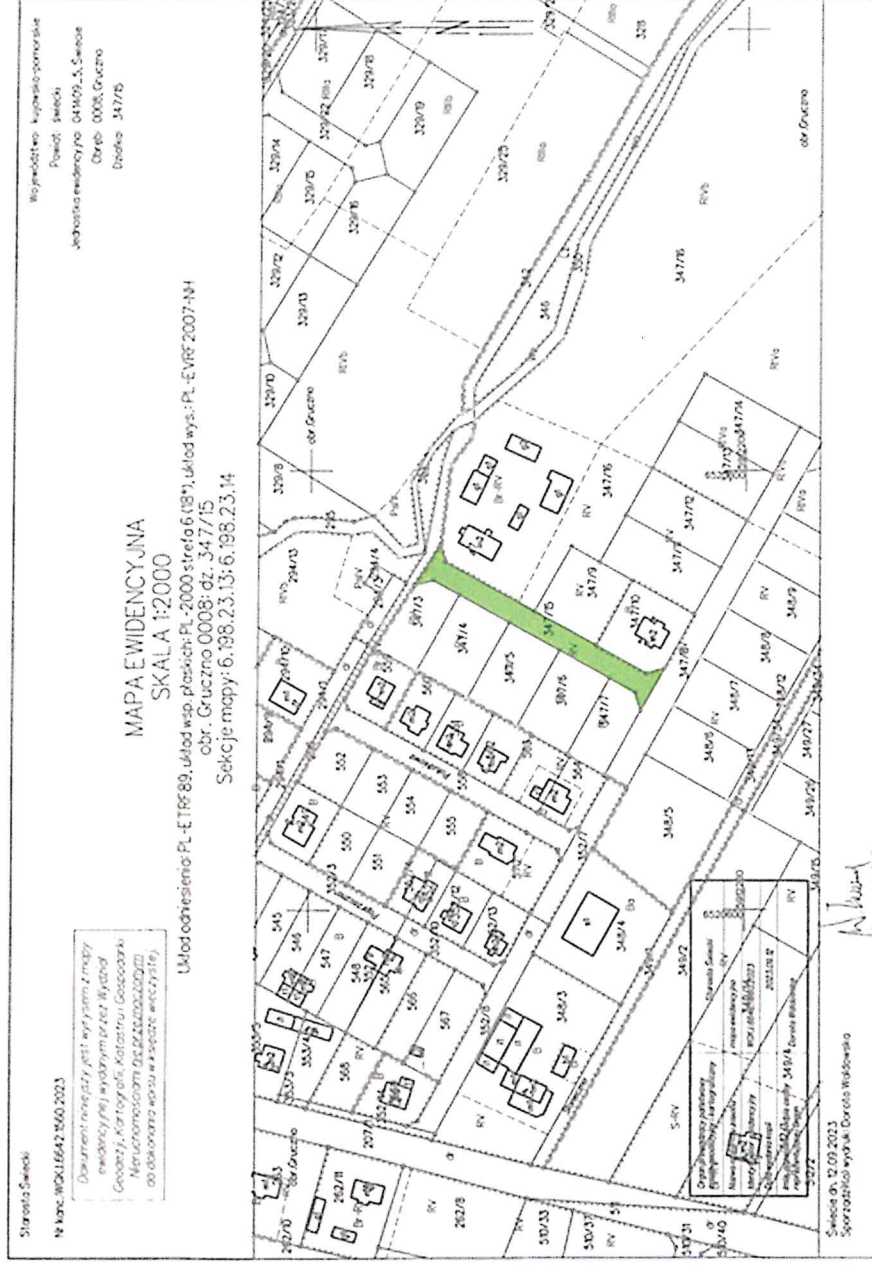


Przewodniczący Rady Miejskiej  
 w Świeciu  
*Jerzy Wójcila*



Załącznik Nr 6 do uchwały Nr 486/23  
Rady Miejskiej w Świeciu  
z dnia 28 września 2023 r.

### Gruczno – ul. Strumykowa



Przewodniczący Rady Miejskiej  
w Świeciu  
*Jerzy Wójcik*



## UZASADNIENIE

Ustawa z dnia 21 marca 1985 r. o drogach publicznych (Dz. U. z 2023 r. poz. 645, 760, 1193 i 1688) nakłada na gminy obowiązek zaliczenia do kategorii dróg gminnych dróg o znaczeniu lokalnym, nie zaliczonych do innych kategorii, a stanowiących uzupełniającą sieć dróg służących miejscowym potrzebom, z wyłączeniem dróg wewnętrznych. Zaliczenie ciągów komunikacyjnych do kategorii dróg gminnych następuje w drodze uchwały rady gminy.

Projekt uchwały w sprawie zaliczenia do kategorii dróg gminnych drogi dotyczy dróg przebiegających w granicach administracyjnych miasta (ul. Kazimierza Jagiellończyka, ul. Gruszkowa, przedłużenie ul. Kazimierza Wielkiego poprzez część działki nr 4223 i 4228 oraz działki nr 241/5, 242/11, 242/13, 345/165, 345/187 obręb ewidencyjny Świecie, przedłużenie drogi nr 031446C poprzez działki nr 37/3, 37/8, 31/4, 39/3, 40/9, 40/11, 40/13, 41/13 obręb ewidencyjny Przechowo oraz działkę nr 32/15 obręb ewidencyjny Świecie i dróg przebiegających poza granicami administracyjnymi miasta (ul. Platanowa w miejscowości Sulnowo, ul. Strumykowa w miejscowości Gruczno).

Po zasięgnięciu opinii Zarządu Powiatu Świeckiego zalicza się w. wym. drogi do kategorii dróg gminnych oraz ustala się ich przebieg (zgodnie z załącznikami). Zarząd Powiatu na posiedzeniu w dniu 22 września 2023 r. (Uchwała nr 214/1437/23 Zarządu Powiatu Świeckiego) pozytywnie zaopiniował przedstawioną w projekcie uchwały propozycję zaliczenia dróg do kategorii dróg gminnych. W związku z pozytywną opinią Zarządu Powiatu Świeckiego w przedmiotowej sprawie, zostały spełnione przesłanki określone w art. 7 ust. 2 ustawy z dnia 21 marca 1985 r. o drogach publicznych (Dz. U. z 2023 r. poz. 645, 760, 1193 i 1688).

Biorąc powyższe pod uwagę podjęcie uchwały zgodnie z przedstawionym projektem jest zasadne.

Przewodniczący Rady Miejskiej  
w Świeciu

*Jerzy Wójcik*