

**MIEJSCOWY PLAN ZAGOSPODAROWANIA PRZESTRZENNEGO  
DLA DZIAŁEK NR 5/4, 5/5, 5/6, 5/7, 5/8, 5/14, 5/16, 5/18, 5/19, 5/20, 5/21,  
5/22, 5/23, 5/24 I 5/25 POŁOŻONYCH W MORSKU**

SKALA 1:1000



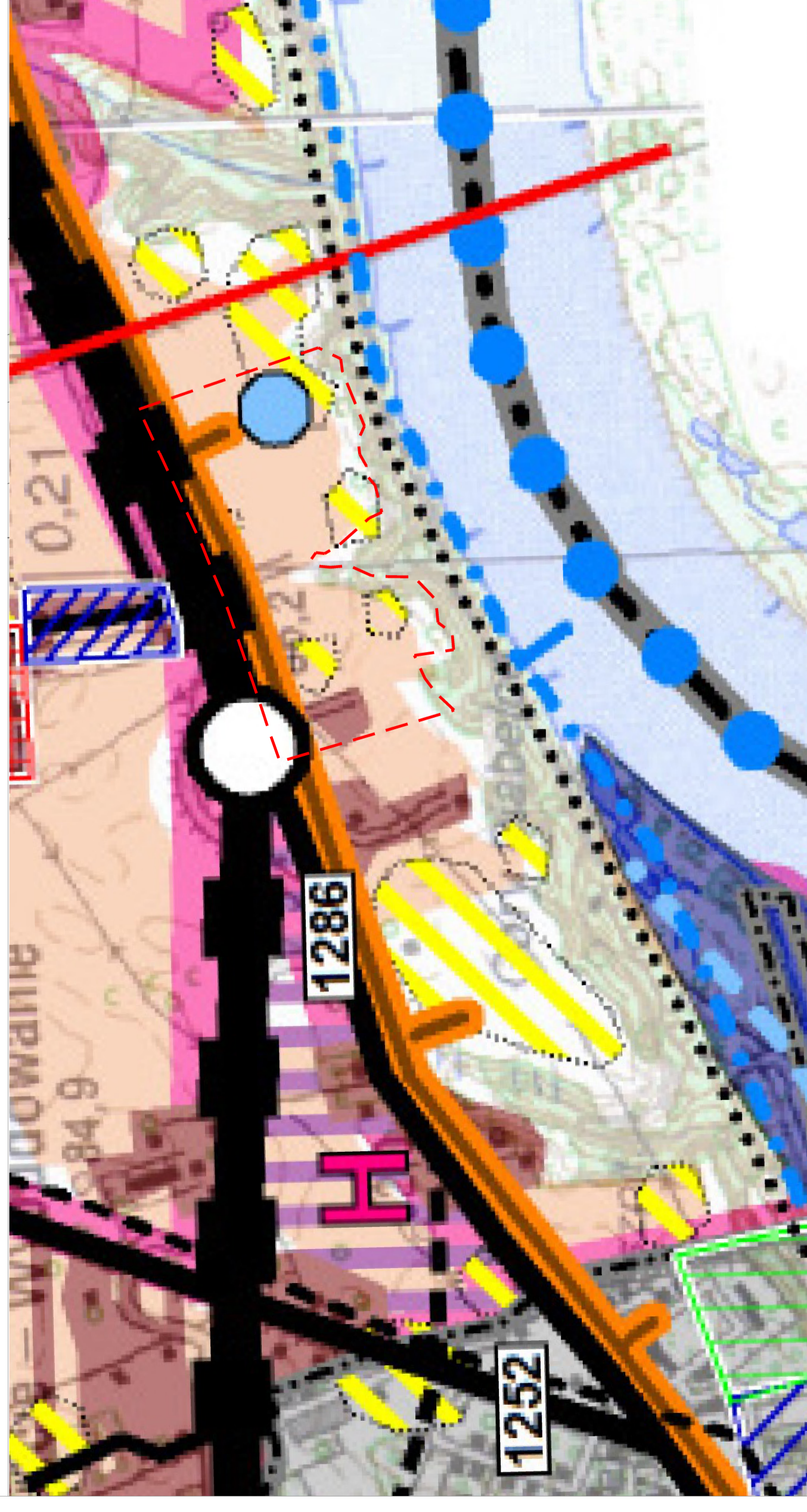
Załącznik nr 1 do Uchwały nr.....  
Rady Miejskiej w Świeciu z dnia .....

**ORGAN SPORZĄDZAJĄCY: BURMISTRZ ŚWIECIA**

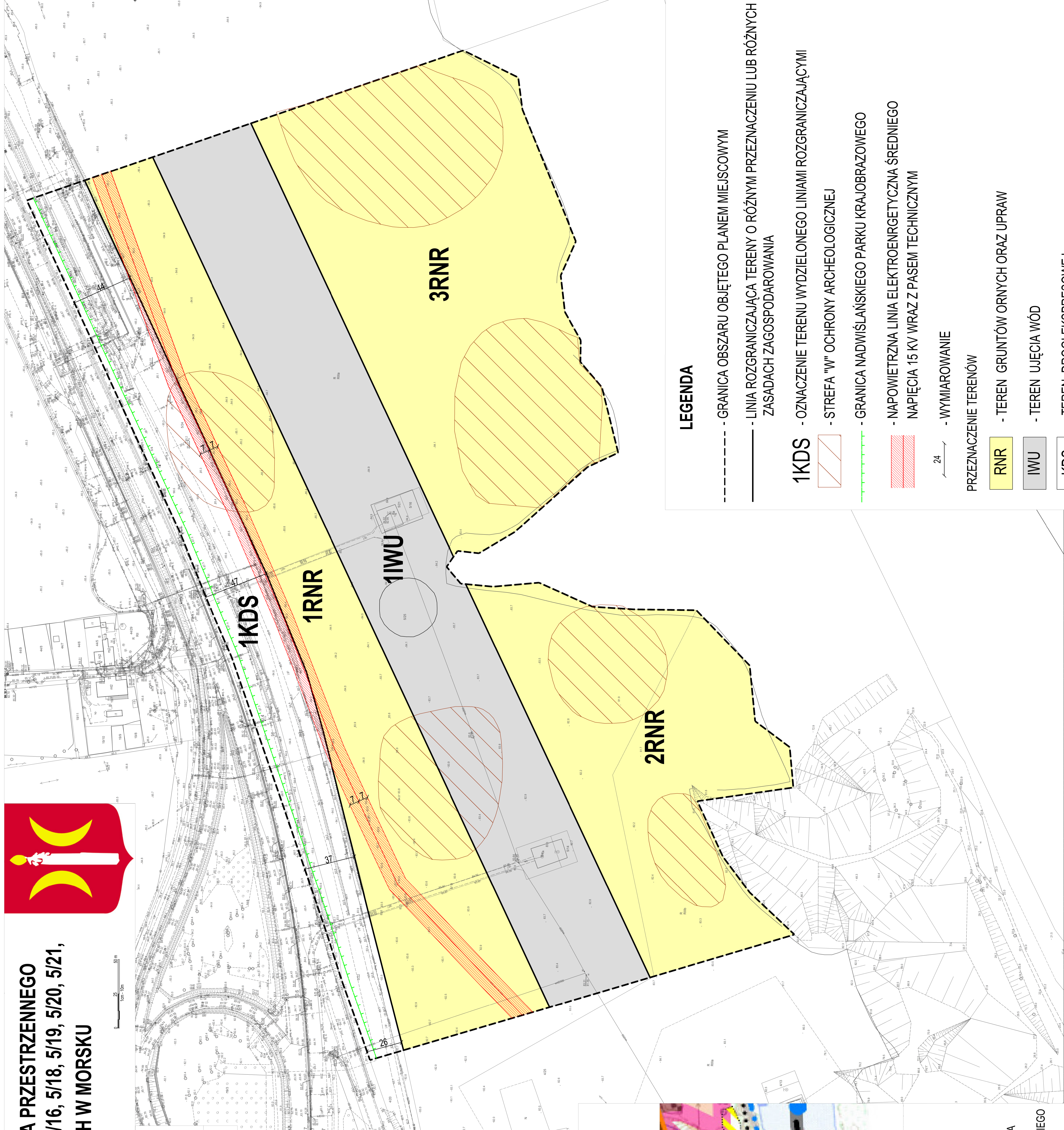
MAPA DO CELÓW OPINIODAWCZYCH  
obr. Morsk

Organ prowadzący państwowy zasób geodezyjny i kartograficzny	Starosta Świecki
Nazwa materiału zasobu	
Identyfikator ewidencyjny	WGK.1.6642.627.2022
Data wydania kopii	2022.04.08
Imię, nazwisko i podpis osoby reprezentującej organ	Sandra Balcer
Lukrad współrzędnych: PL-200 ścieżka 6 (EPSG:2177)	

**Studium Uwarunkowań i Kierunków Zagospodarowania  
Przestrzennego Gminy Świecie  
Skala 1:10 000**



- OBSZAR OBJĘTY PLANEM
- ZABUDOWA MIEJSCOWOŚCI - DO ADAPTACJI, MODERNIZACJI, UZUPELNIENIA
- GRUNTY ROLNE (KLASY BONITACYJNEJ I-III)
- POZOSTAŁE TERENY - DLA KTÓRYCH NIE PRZEWDUJE SIĘ ZMIANY PRZEZNACZENIA
- GRANICA ZESPÓŁU PARKÓW KRAJOBRAZOWYCH CHELMIŃSKIEGO I NADWIŚLAŃSKIEGO
- STREFA OCHRONY ARCHEOLOGICZNEJ W



**LEGENDA**

- - - - - GRANICA OBSZARU OBJĘTEGO PLANEM MIEJSCOWYM
- - - - - LINIA ROZGRANICZAJĄCA TERENY O RÓŻNYM PRZEZNACZENIU LUB RÓŻNYCH ZASADACH ZAGOSPODAROWANIA

**1KDS** - OZNACZENIE TERENU WYDZIELONEGO LINIAMI ROZGRANICZAJĄCYMI

- STREFA "W" OCHRONY ARCHEOLOGICZNEJ

- GRANICA NADWIŚLAŃSKIEGO PARKU KRAJOBRAZOWEGO

- NAPOWIETRZNA LINIA ELEKTROENERGETYCZNA ŚREDNIEGO NAPIĘCIA 15 KV WRAZ Z PASEM TECHNICZNYM

- WYMIAROWANIE

PRZEZNACZENIE TERENÓW

**RNR** - TEREN GRUNTÓW ORNYCH ORAZ UPRAW

**IWU** - TEREN UJĘCIA WÓD

**KDS** - TEREN DROGI EKSPRESOWEJ