

UCHWAŁA NR 138/12
RADY MIEJSKIEJ W ŚWIECIU
z dnia 23 lutego 2012 r.

w sprawie wyrażenia zgody na włączenie do obszaru Pomorskiej Specjalnej Strefy Ekonomicznej nieruchomości położonych na terenie gminy Świecie.

Na podstawie art. 4 ust. 2 oraz art. 5a ust. 1 ustawy z dnia 20 października 1994 r. o specjalnych strefach ekonomicznych (Dz. U. z 2007 r. Nr 42, poz. 274 z późn. zmianami)¹, w związku z art. 24 ust. 2 ustawy z dnia 21 sierpnia 1997 r. o gospodarce nieruchomościami (Dz. U. z 2010 r. Nr 102, poz. 651 z późn. zmianami)², uchwała się co następuje:


§ 1. Wyrazić zgodę na włączenie do obszaru Pomorskiej Specjalnej Strefy Ekonomicznej działek nr: 49/29, 49/32, 50/5, 50/6, 50/11, 51/6, 51/9, 51/18, 51/22, 54/5 i 54/6 o łącznej powierzchni 3,9433 ha położonych na terenie i stanowiących własność gminy Świecie.

§ 2. Obszar i granice działek, o których mowa w § 1 oznaczone są na załączniku graficznym do niniejszej uchwały.

§ 3. Wykonanie uchwały powierza się Burmistrzowi Świecia.

§ 4. Uchwała wchodzi w życie z dniem podjęcia.

Przewodniczący Rady Miejskiej


Jerzy Wójcik

¹ Zmiany wymienionej ustawy zostały ogłoszone w Dz. U. z 2008 r. Nr 118, poz. 746 oraz Dz. U. z 2009 r. Nr 18, poz. 97.

² Zmiany wymienionej ustawy zostały ogłoszone w Dz. U. z 2010 r. Nr 106, poz. 675, Nr 143, poz. 963, Nr 155, poz. 1043, Nr 197, poz. 1307 i Nr 200, poz. 1323, Dz. U. z 2011 r. Nr 64, poz. 341, Nr 115, poz. 673, Nr 130, poz. 762, Nr 106, poz. 622, Nr 135, poz. 789, Nr 129, poz. 732, Nr 187, poz. 1110, Nr 163, poz. 981 i Nr 224, poz. 1337.


Uzasadnienie

O wyrażenie zgody na włączenie do obszaru Pomorskiej Specjalnej Strefy Ekonomicznej gruntów wymienionych w uchwale zwróciła się spółka Bart EKO Sp. z o.o.

W miejscowych planach zagospodarowania przestrzennego, działki te przeznaczone są na produkcję, składy, usługi i oznaczone są symbolami P/U i P/S/U. Zgodnie z wymogami art. 4 ust. 2 ustawy z dnia 20 października 1994 r. o specjalnych strefach ekonomicznych, wymagana jest zgoda Rady na włączenie takich działek do Strefy.

Spółka Bart EKO zamierza zrealizować inwestycję, polegającą na wybudowaniu hali produkcyjnej materiałów budowlanych o powierzchni około 10 000 m². Planowane zatrudnienie w nowopowstałej Spółce ma w przyszłości osiągnąć około 140 osób. Ze względu na wysoki koszt inwestycji Spółka podjęła starania o włączenie tych działek do obszaru PSSE, w celu uzyskania pomocy publicznej wynikającej z ustawy o specjalnych strefach ekonomicznych. Mając na względzie korzyści wynikające ze stworzenia nowych miejsc pracy, uzasadnione jest podjęcie uchwały Rady Miejskiej w Świeciu o wyrażeniu zgody na włączenie tych działek do obszaru Strefy.

Przewodniczący Rady Miejskiej
w Świeciu


Jerzy Wójcik

STAROSTWO POWIATOWE
w Świeciu

ul. Główna 100, 85-100 Świecie
tel. (22) 76 55 136, fax (22) 76 55 132

Województwo: kujawsko-pomorskie

Powiat: świecki

Jednostka ewidencyjna: Świecie 041409_5

Obręb: Wielki Konopat 0022

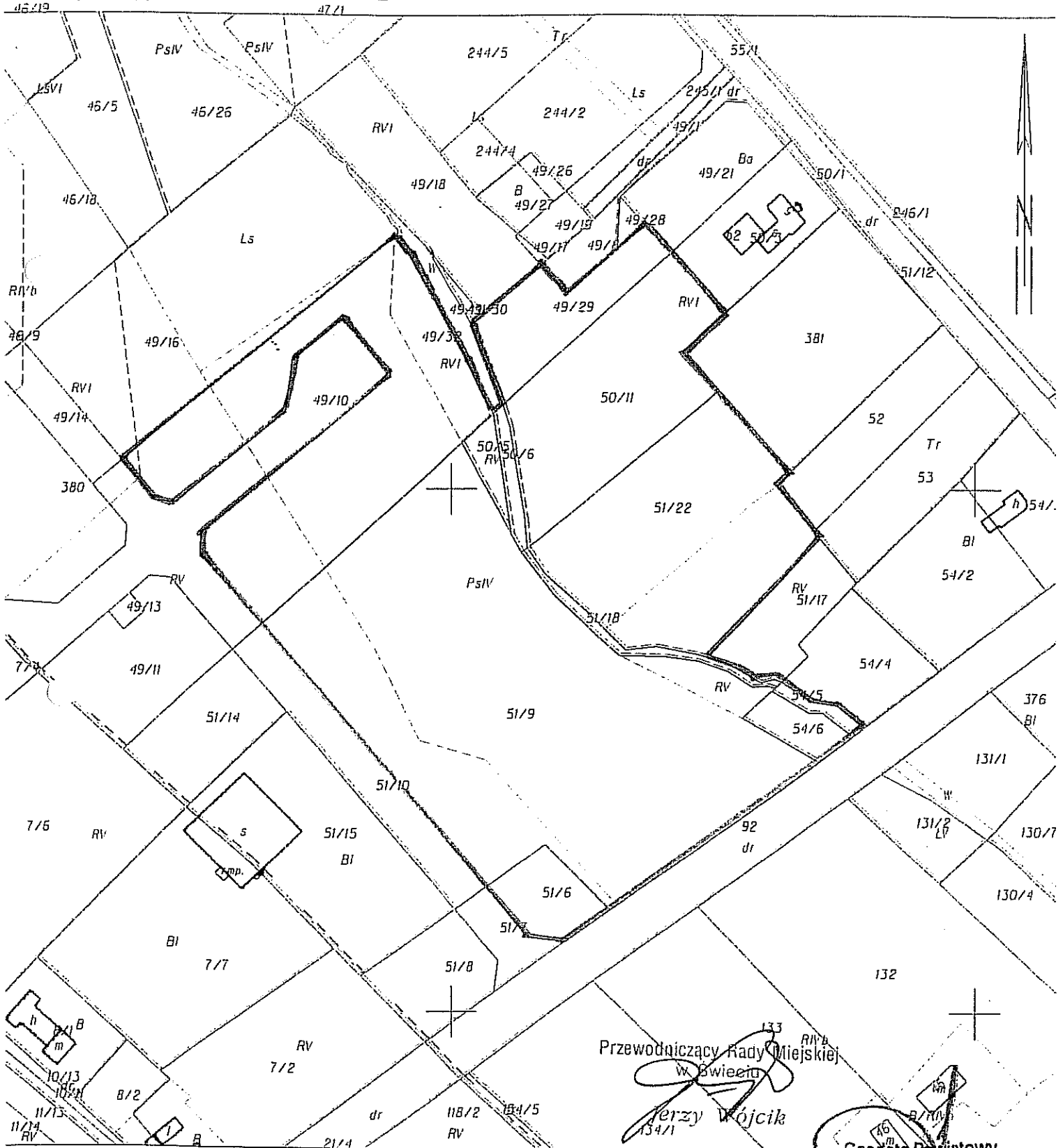
Arkusz: I

Działka: 49/29, 49/32, 50/6,

WYRYS Z MAPY EWIDENCYJNEJ

SKALA 1:2000

obr. Wielki Konopat 0022, ark. I, dz. 49/29, 49/32, 50/6, 50/11, 51/6, 51/9, 51/17, 51/18, 51/22
Seksje mapy: 345.311.4; 345.311.2



Przewodniczący Rady Miejskiej
w Świeciu

Jerzy Wójcik
134/1

Gałęź Powiatowy

Romuald Rek

Świecie dn. 2012-01-23
Sporządził: Wioletta Emerle

Załącznik do Uchwały Rady Miejskiej w Świeciu Nr z dnia 23.02.2012r.

Nieruchomości włączone do obszaru Pomorskiej Specjalnej Strefy Ekonomicznej

Ka 2012. 49/2012