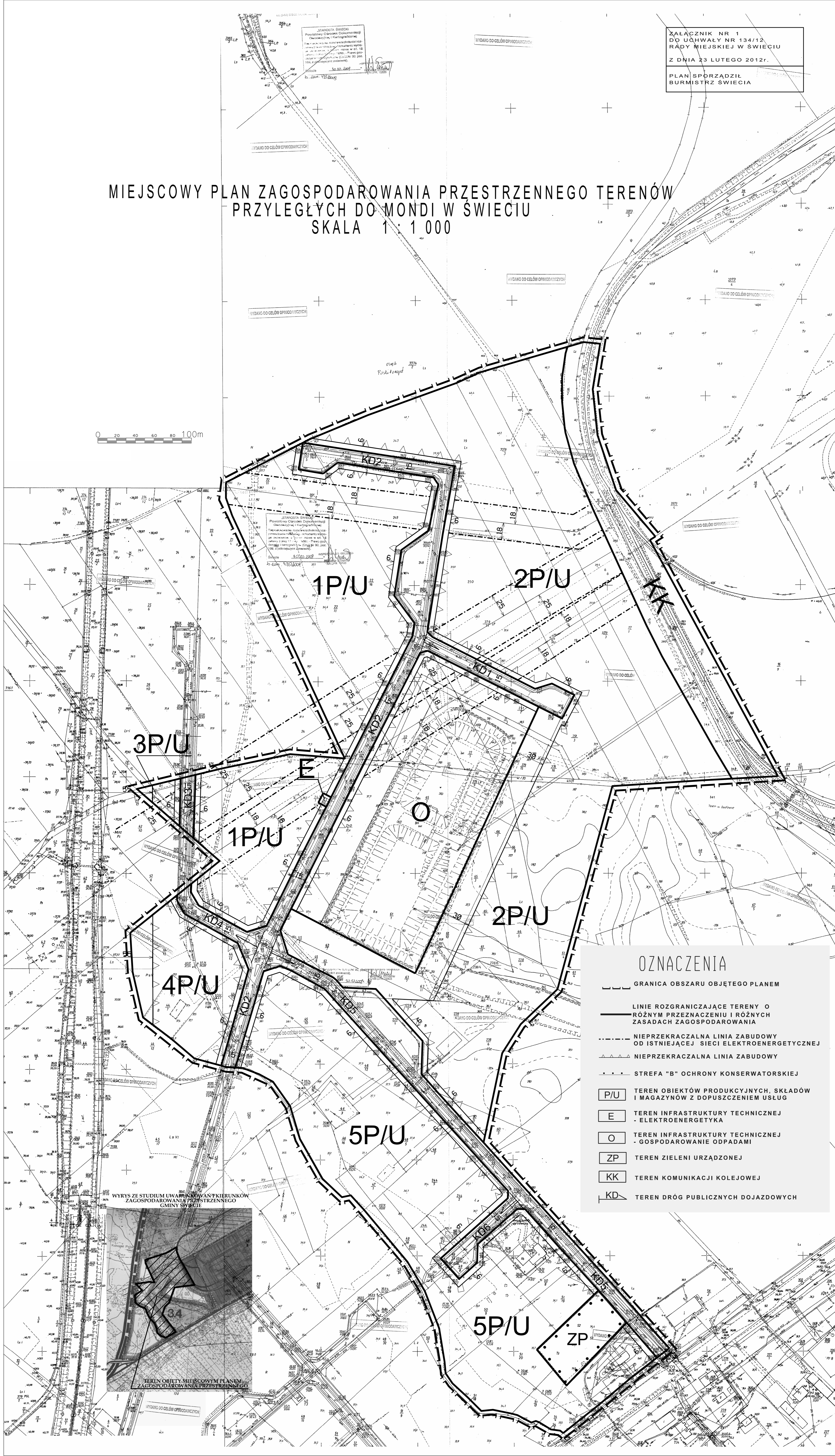
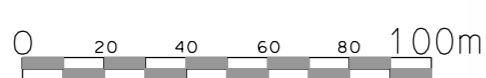


ZALĄCZNIK NR 1
DO UCHWAŁY NR 134/12
RADY MIEJSKIEJ W ŚWIECIU
Z DNIA 23 LUTEGO 2012r.

PLAN SPORZĄDZIŁ
BURMISTRZ ŚWIECIA

MIEJSCOWY PLAN ZAGOSPODAROWANIA PRZESTRZENNEGO TERENÓW
PRZYLEGLYCH DO MONDI W ŚWIECIU
SKALA 1 : 1 000



OZNACZENIA

- GRANICA OBSZARU OBJĘTEGO PLANEM
- LINIE ROZGRANICZAJĄCE TERENY O RÓŻNYM PRZEZNACZENIU I RÓŻNYCH ZASADACH ZAGOSPODAROWANIA
- NIEPRZEKACZALNA LINIA ZABUDOWY OD ISTNIEJĄCEJ SIECI ELEKTROENERGETYCZNEJ
- NIEPRZEKACZALNA LINIA ZABUDOWY
- STREFA "B" OCHRONY KONSERWATORSKIEJ
- TEREN OBIEKTÓW PRODUKCYJNYCH, SKŁADÓW I MAGAZYNÓW Z DOPUSZCZENIEM USŁUG
- TEREN INFRASTRUKTURY TECHNICZNEJ - ELEKTROENERGETYKA
- TEREN INFRASTRUKTURY TECHNICZNEJ - GOSPODAROWANIE ODPADAMI
- TEREN ZIELENI URZĄDZONEJ
- TEREN KOMUNIKACJI KOLEJOWEJ
- TEREN DRÓG PUBLICZNYCH DOJAZDOWYCH

